

Vespa



125 c.c.

150 c.c.

160 c.c.

CATALOGO DE PIEZAS DE RECAMBIO PARA VESPA 125 - VESPA 150 - VESPA 160

El presente Catálogo comprende las piezas de recambio correspondientes a los siguientes modelos:

MODELOS	PREFIJO MOTOR	DENOMINACION ABREVIADA	
VESPA 125 N	V60M	N60	} M60
VESPA 125 S	V60MS	S60	
VESPA 125 N	V101M	N61	} M61
VESPA 150 S	V201M	S61	
VESPA 125 L	V101M	1L62	} M62
VESPA 150 L	V202M	2L62	
VESPA 150 F	V203M	F62	
VESPA 125 N	542M	N64	} M64
VESPA 125 L	542M	L64	
VESPA 150 S	502M	S64	
VESPA 150 Sprint	04M	S66	
VESPA 150 GS	04M	G67	
VESPA 160 c. c.	09M	E70	

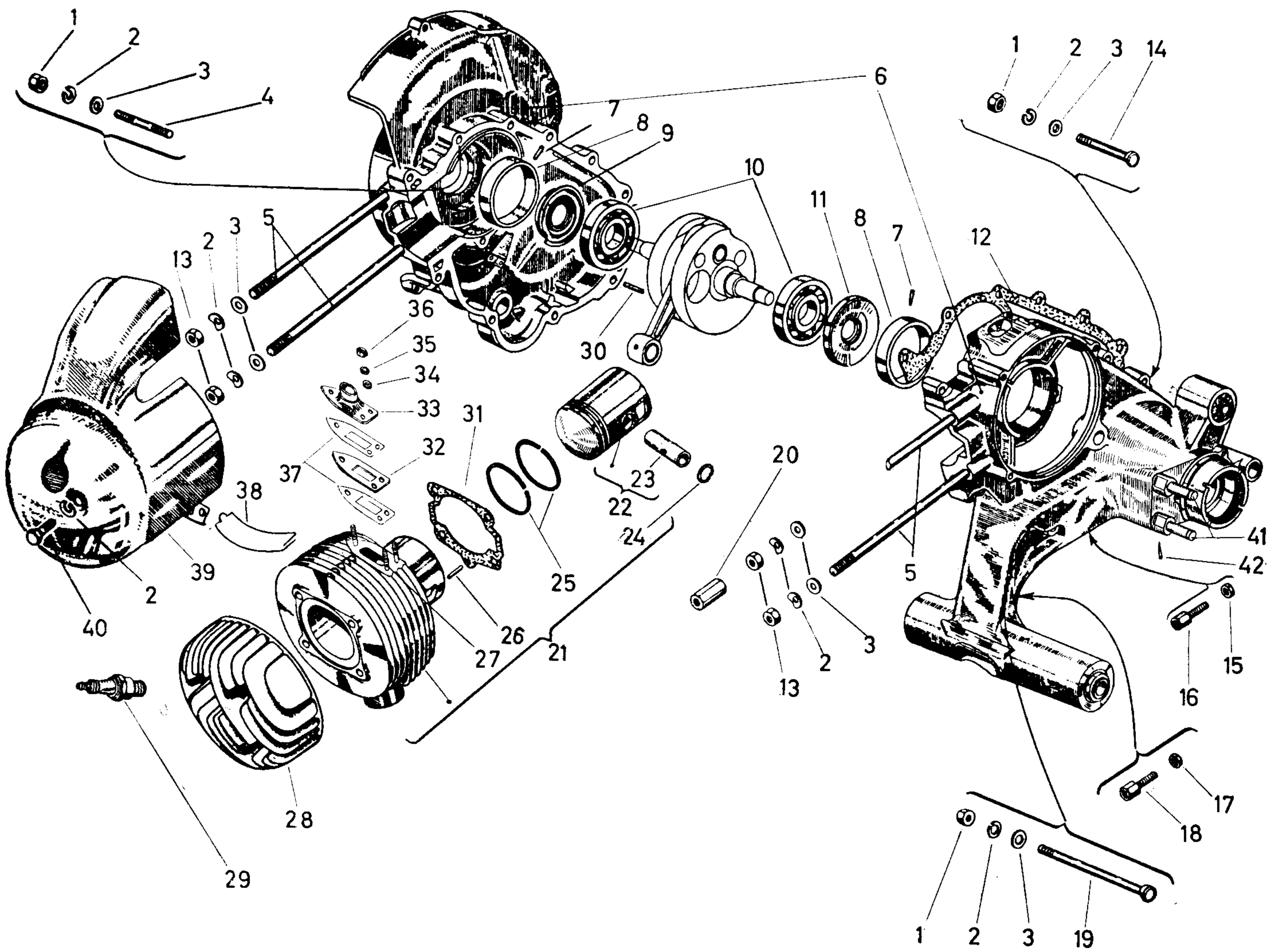
La denominación abreviada está formada por una letra correspondiente al modelo de la moto, seguida de las dos últimas cifras del año característico de fabricación de este modelo. En los casos en que una pieza sea común a todos los modelos de un mismo año, la denominación abreviada será una M seguida del año correspondiente.

Como consecuencia de suministrar directamente nuestro proveedor FEMSA, las piezas de recambio de sus equipos, hemos indicado solamente los números de dibujo de los conjuntos, marcándolos con un asterisco.

Al final de este libro figura un índice por orden de números de dibujo.

Este Catálogo se ha dividido en 16 láminas agrupadas de la siguiente forma:

- Lámina 1:** Carter - Cilindro.
- Lámina 2:** Cigüeñal - Embrague.
- Lámina 3:** Tambor freno trasero - Engranajes cambio.
- Lámina 4:** Engranaje elástico - Puesta en marcha.
- Lámina 5:** Volante magnético - Bobina A.T. - Encendido electrónico.
- Lámina 6:** Carburador - Depurador aire.
- Lámina 7:** Selector cambio.
- Lámina 8:** Chasis.
- Lámina 9:** Depósito gasolina.
- Lámina 10:** Sillín - Reposapiés.
- Lámina 11:** Tubo dirección.
- Lámina 12:** Manillar.
- Lámina 13:** Suspensiones delantera y trasera.
- Lámina 14:** Transmisiones.
- Lámina 15:** Faro - Piloto - Conmutador.
- Lámina 16:** Accesorios.



LAMINA 1:

