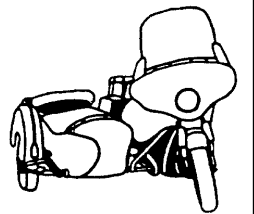
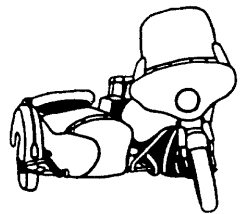


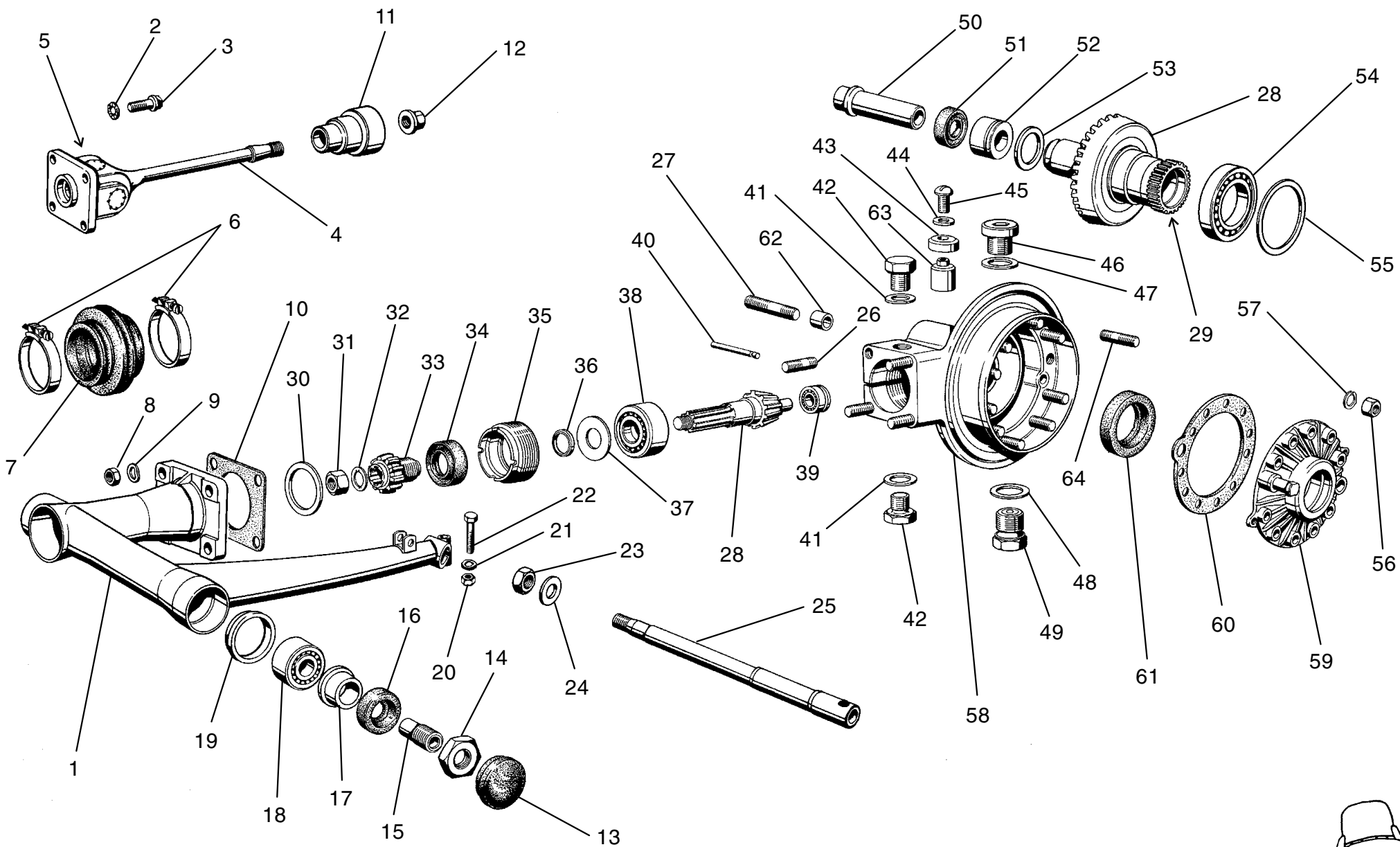
BMW R 50/5, 60/5, 75/5



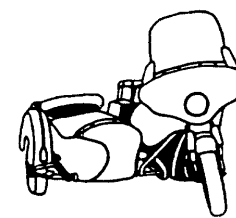
1	23 41 1 232 116	Schalthebelgummi	21	07 11 9 922 054	Skt.-Mutter
2	23 41 1 066 245	Fußschalthebel	22	07 11 9 931 065	U-Scheibe
3	23 41 1 230 811	Ausgleichscheibe 1,0	23	07 11 9 919 656	Zylinderschraube
	23 41 1 230 812	Ausgleichscheibe 0,75	24	23 31 1 230 094	Inbusschraube
	23 41 1 230 813	Ausgleichscheibe 0,5	25	23 31 1 066 186	U-Scheibe
4	23 41 1 066 102	Keilschraube	26	23 31 1 230 093	Halteblech
5	23 31 1 230 935	Anschlagschraube oben & unten	27	23 31 1 230 100	Schaltgabel
6	23 31 1 230 687	Ausgleichscheibe 0,5	28	23 31 1 230 086	Excenterbüchse
	23 31 1 230 688	Ausgleichscheibe 1,0	29	07 11 9 934 060	Sicherungsring
	23 31 1 230 689	Ausgleichscheibe 1,5	30	23 31 1 230 092	Schaltscheibe
7	23 31 1 066 290	Sicherungsblech	31	23 31 1 006 142	Bolzen für Kurvenschaltscheibe
8	07 11 9 934 071	Sicherungsring	32	23 31 1 006 166	Isolierscheibe
9	34 21 3 060 107	Anlaufscheibe	33	23 31 1 006 162	Isolierbüchse
10	23 31 1 066 131	Schenkelfeder	34	23 31 1 006 158	Kontaktbolzen
11	07 11 9 934 120	Sicherungsring	35	07 11 9 905 660	Gewindestift (Madenschraube)
12	23 31 1 066 259	Sperrklinke	36	23 11 1 006 174	Verschlußstopfen
13	23 31 1 066 275	Zahnsegment	37	23 31 1 230 098	Kontaktfeder
14	23 31 1 066 268	Ankerhebel	38	23 31 1 006 170	Unterlegscheibe
15	23 31 1 231 259	Abstandsbuchse	39	07 11 9 936 135	Zahnscheibe
16	23 31 1 066 142	Rasthalter	40	07 11 9 922 053	Skt.-Mutter
17	23 31 1 066 146	Stahlfederring			
18	23 31 1 231 258	Distanzring			
19	23 31 1 066 150	Rückholfeder			
20	07 11 9 931 043	U-Scheibe			

BMW R 50/5, 60/5, 75/5





BMW R 50/5, 60/5, 75/5

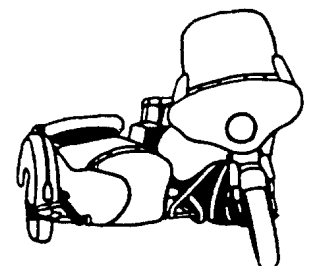


1	"Kurzschwinge"	bis FgSt. 50/5 (2 906 304) 60/5 (2 947 966) 75/5 (2 997 986)	17	36 31 4 038 142	Druckhülse
	33 17 1 231 220	Hinterradschwinge "grundiert"	18	07 11 9 985 005	Kegelrollenlager
	33 17 1 231 010	Hinterradschwinge "schwarz"	19	33 53 3 054 168	Abdeckscheibe
	33 17 1 231 011	Hinterradschwinge "federweiß"	20	07 11 9 922 081	Skt.-Mutter
	33 17 1 231 012	Hinterradschwinge "polizei grün"	21	07 11 9 932 095	Federscheibe
	33 17 1 231 013	Hinterradschwinge "granada"	22	07 11 9 912 477	Skt.-Schraube
	"Langschwinge"	ab FgSt. 50/5 (2 906 305) 60/5 (2 947 967) 75/5 (2 997 987)	23	07 11 9 921 631	Skt.-Mutter, Feingewinde
	33 17 1 234 566	Hinterradschwinge "grundiert"	24	36 31 3 004 378	U-Scheibe
	33 17 1 232 955	Hinterradschwinge "schwarz"	25	33 41 1 230 303	Steckachse
	33 17 1 232 956	Hinterradschwinge "federweiß"	26	33 11 1 233 226	Stiftschraube
	33 17 1 232 957	Hinterradschwinge "polizei grün"	27	07 11 9 908 391	Stiftschraube für Federbein
	33 17 1 232 958	Hinterradschwinge "granada"	28	33 12 1 233 289	Teller-/Kegelrad-Satz ^(32:9/3,56) R 50/5
2	07 11 9 930 840	Federring		33 12 1 233 288	Teller-/Kegelrad-Satz ^(37:11/3,36) R 60/5
3	26 11 1 230 414	Zwölfkantschraube		33 12 1 233 290	Teller-/Kegelrad-Satz ^(32:11/2,91) R 75/5
4	26 11 1 230 284	Kardanwelle "Kurzschwinge" Konus 1:6		33 12 1 233 287	Teller-/Kegelrad-Satz ^(32:10/3,20) R 75/5
	00 00 0 002 504	dto. Reparatur oder im Tausch	29	----->	Reparatur-Einschweißteil mit:
	26 11 1 235 972	Kardanwelle "Kurzschwinge" Konus 1:7		00 00 0 001 415	Mitnehmerverzahnung "L = 13 mm" /5
	00 00 0 002 505	dto. Reparatur	30	00 00 0 001 416	Mitnehmerverzahnung "L = 19 mm" /6
	26 11 1 232 941	Kardanwelle "Langschwinge" Konus 1:6		33 12 1 230 717	Ausgleichscheibe 1,50
	00 00 0 002 506	dto. Reparatur oder im Tausch		33 12 1 230 718	Ausgleichscheibe 1,55
	26 11 1 232 560	Kardanwelle "Langschwinge" Konus 1:7		33 12 1 230 719	Ausgleichscheibe 1,60
	00 00 0 002 507	dto. Reparatur oder im Tausch		33 12 1 230 720	Ausgleichscheibe 1,65
5	00 00 0 002 508	Kreuzgelenk "Reparaturteil zum Selbsteinbau"		33 12 1 230 721	Ausgleichscheibe 1,70
6	33 17 1 230 297	Schelle für Faltenbalg		33 12 1 230 722	Ausgleichscheibe 1,75
7	33 17 1 230 304	Faltenbalg		33 12 1 230 723	Ausgleichscheibe 1,80
8	11 11 0 001 104	Skt.-Mutter		33 12 1 230 724	Ausgleichscheibe 1,85
9	07 11 9 932 104	Federscheibe		33 12 1 230 725	Ausgleichscheibe 1,90
10	33 17 1 230 287	Dichtung		33 12 1 230 726	Ausgleichscheibe 1,95
11	26 11 1 230 305	Kupplungsglocke "Konus 1:6"		33 12 1 230 727	Ausgleichscheibe 2,00
	26 11 1 232 558	Kupplungsglocke "Konus 1:7"		33 12 1 230 728	Ausgleichscheibe 2,05
12	23 21 1 230 084	Bundmutter		33 12 1 230 729	Ausgleichscheibe 2,10
13	33 17 1 230 296	Verschlußkappe		33 12 1 230 730	Ausgleichscheibe 2,15
14	33 53 3 054 174	Skt.-Mutter		33 12 1 230 731	Ausgleichscheibe 2,20
15	33 17 1 230 301	Lagerzapfen		33 12 1 230 732	Ausgleichscheibe 2,25
16	31 41 2 000 331	Wellendichtring		33 12 1 230 733	Ausgleichscheibe 2,30
				33 12 1 230 734	Ausgleichscheibe 2,35
				33 12 1 230 735	Ausgleichscheibe 2,40
				33 12 1 230 736	Ausgleichscheibe 2,45
				33 12 1 230 737	Ausgleichscheibe 2,50

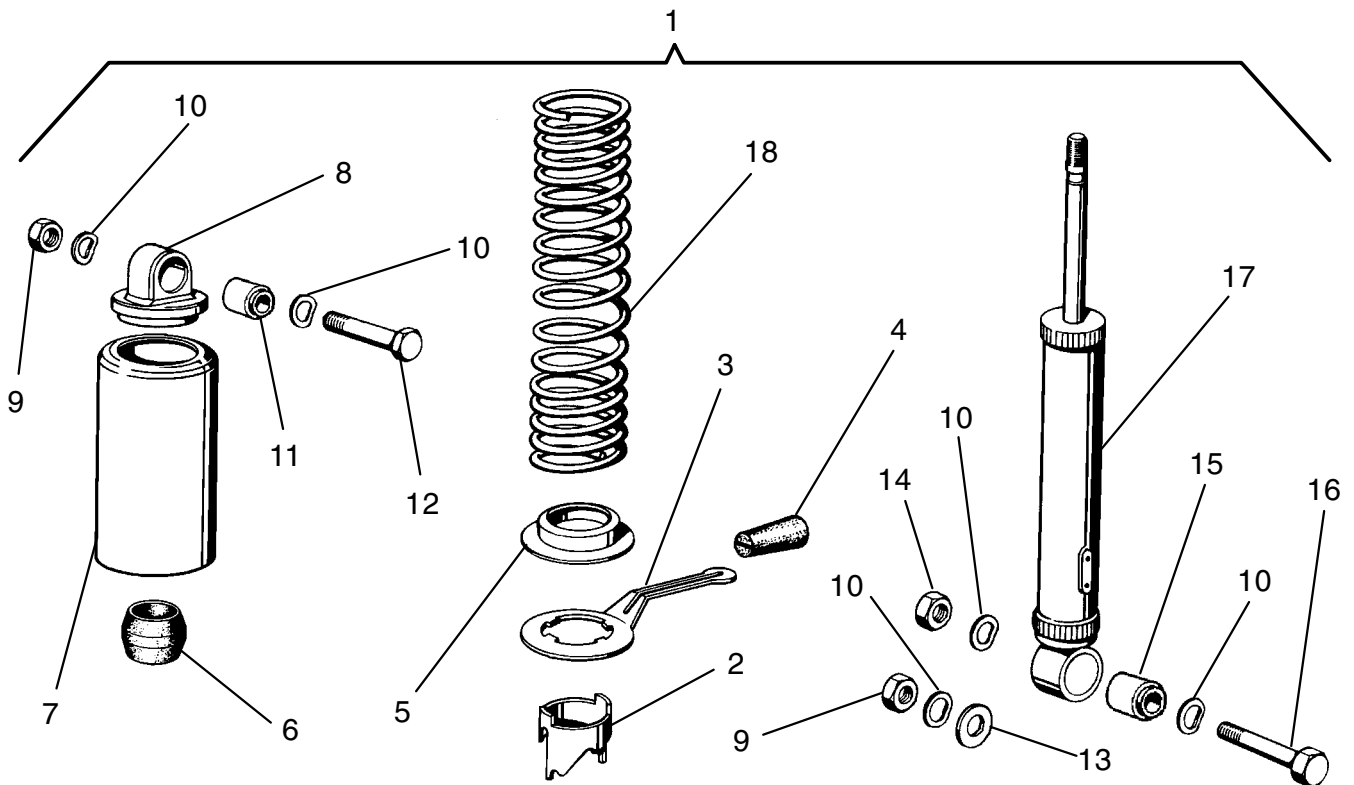
BMW R 50/5, 60/5, 75/5

BMW R 50/5, 60/5, 75/5

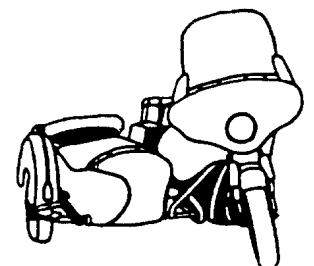
31	33 10 1 232 669	Skt.-Mutter, Feingewinde
32	33 12 1 230 256	Sicherungsblech
33	33 12 1 230 255	Kupplungsnahe
34	33 12 1 230 356	Wellendichtring
35	33 12 1 230 355	Gewinding
36	33 12 1 230 353	Ausgleichsring
37	33 12 1 230 525	Scheibe
38	33 12 1 230 247	Schrägkugellager
39	33 12 1 230 244	Nadellager
40	33 12 1 230 259	Kegelkerbstift mit Hals
41	07 11 9 963 130	Dichtring
42	07 11 9 919 225	Verschlußschraube
43	33 11 3 004 307	Schutzdeckel
44	07 11 9 932 015	Federscheibe
45	07 11 9 907 611	Linsenschraube
46	07 11 9 919 124	Verschlußschraube
47	07 11 9 963 310	Dichtring
48	07 11 9 963 242	Dichtring
49	11 13 0 007 163	Verschlußschraube
50	33 12 1 230 257	Buchse
51	33 12 3 004 337	Wellendichtring
52	33 12 3 004 338	Nadellager
53	33 12 1 230 527	Druckring 1,8
	33 12 1 231 238	Druckring 1,9
	33 12 1 230 528	Druckring 2,0
	33 12 1 231 239	Druckring 2,1
	33 12 1 230 529	Druckring 2,2
	33 12 1 230 530	Druckring 2,3
	33 12 1 230 531	Druckring 2,4
	33 12 1 230 532	Druckring 2,5
	33 12 1 230 533	Druckring 2,6
54	07 11 9 981 760	Rillenkugellager
55	33 12 1 230 535	Paßscheibe 0,18
	33 12 1 230 536	Paßscheibe 0,28
	33 12 1 230 537	Paßscheibe 0,38
	33 12 1 230 538	Paßscheibe 0,50
	33 12 1 230 539	Paßscheibe 0,63
	33 12 1 230 540	Paßscheibe 0,75
	33 12 1 230 541	Paßscheibe 0,88
56	07 11 9 922 081	Skt.-Mutter
57	07 11 9 932 095	Federscheibe
58	33 11 1 230 232	Kardangehäuse
59	33 11 1 230 235	Kardangehäusedeckel
60	33 11 1 230 238	Dichtung
61	33 12 3 004 343	Wellendichtring
62	33 11 1 230 350	Buchse für Stiftschraube am Federbein
63	33 11 3 004 308	Verschlußdeckel
64	33 11 1 233 225	Stiftschraube für Kardangehäusedeckel



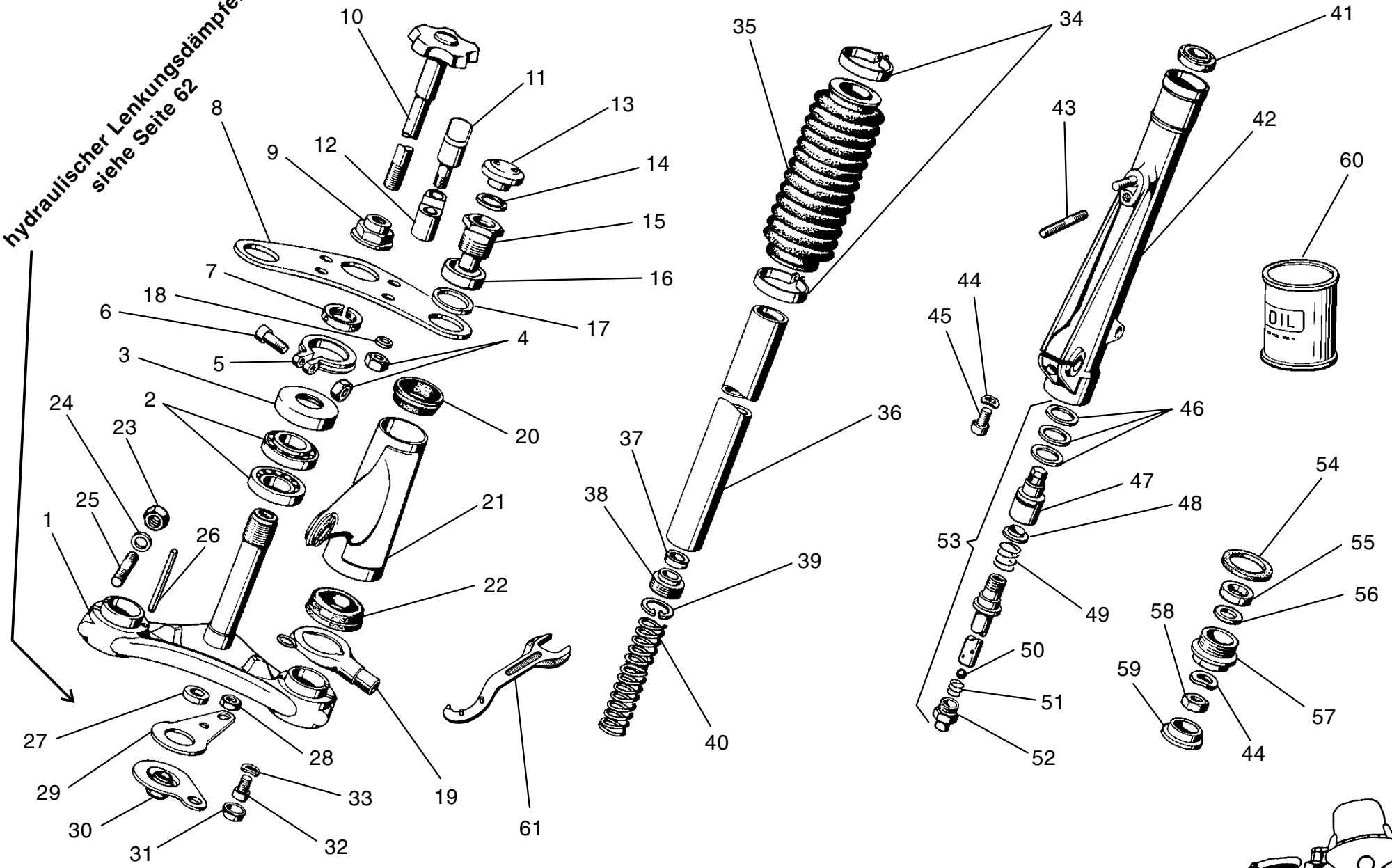
BMW R 50/5, 60/5, 75/5



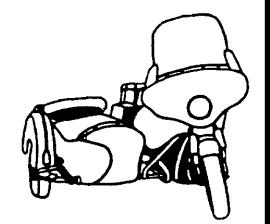
1	33 53 1 230 271	Federbein kpl. rechts
	33 53 1 230 270	Federbein kpl. links
	33 53 1 231 894	Federbein kpl. rechts "verstärkte Ausführung"
	33 53 1 231 895	Federbein kpl. links "verstärkte Ausführung"
2	33 53 1 230 273	Verstellring rechts
	33 53 1 230 272	Verstellring links
3	33 53 1 230 363	Verstellplatte
4	33 53 1 230 359	Griff für Verstellplatte
5	33 53 1 230 282	Führungstopf
6	33 53 1 230 280	Anschlagpuffer
7	33 53 1 230 277	Verkleidungshülse
8	33 53 1 230 279	Federbeinauge
9	07 11 9 922 110	Skt.-Mutter
10	07 11 9 932 104	Federscheibe
11	33 53 1 230 276	Silentblock oben
12	07 11 9 913 854	Skt.-Schraube
13	32 21 2 077 718	Scheibe für Federbein rechts
14	07 11 9 921 616	Skt.-Mutter für Federbein links
15	33 53 1 230 258	Silentblock unten
16	33 53 1 230 249	Skt.-Schraube für Federbein links
17	33 53 1 230 274	Stoßdämpfer
	33 53 1 231 498	Stoßdämpfer "verstärkte Ausführung"
18	33 53 1 230 281	Tragfeder
	33 53 1 231 274	Tragfeder "verstärkte Ausführung"



hydraulischer Lenkungsdämpfer
siehe Seite 62

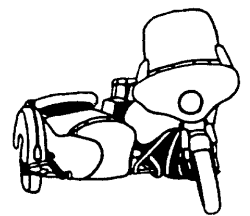


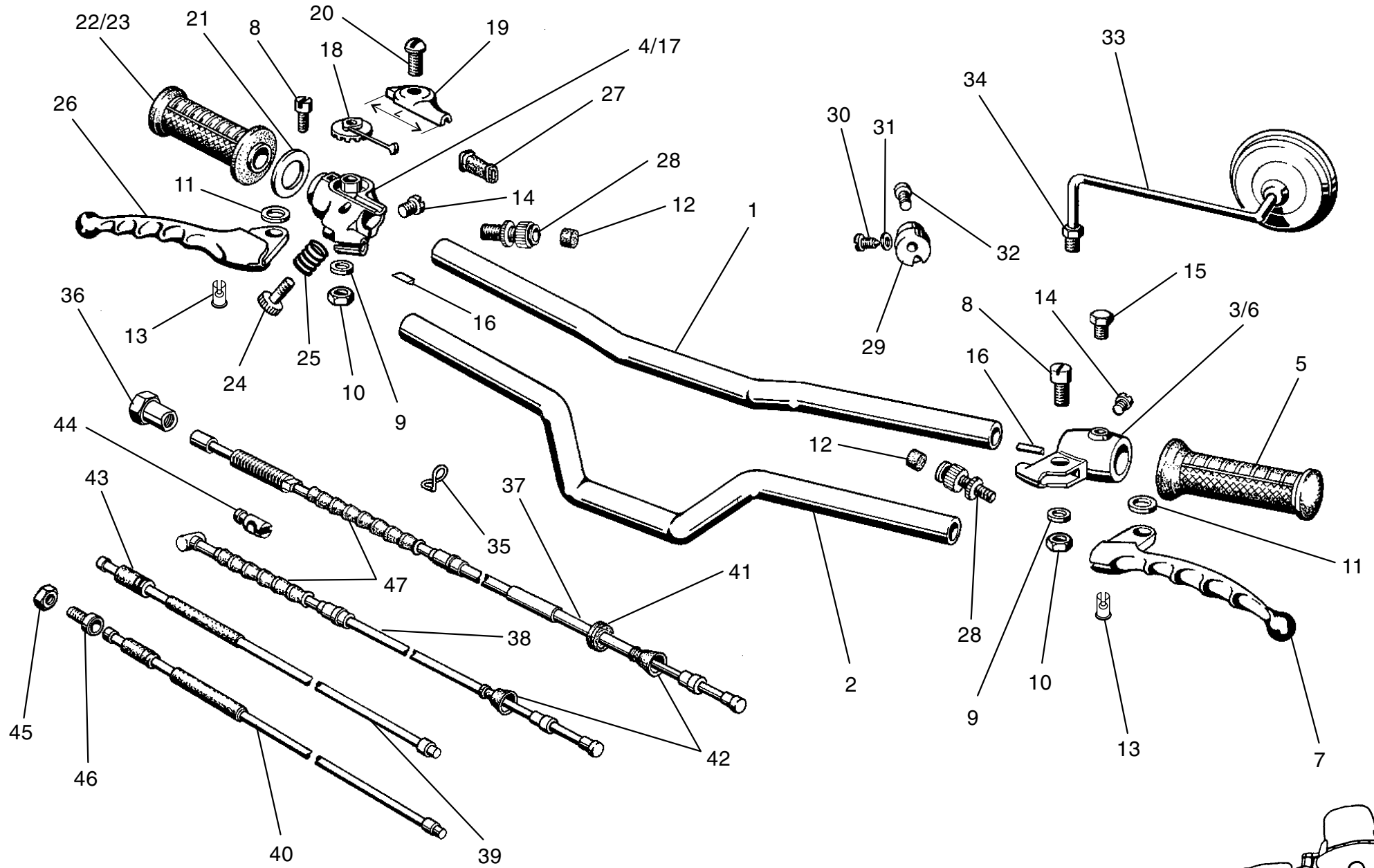
BMW R 50/5, 60/5, 75/5



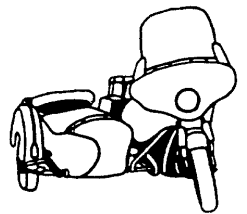
1	31 42 1 230 577	Gabelbrücke unten	33	07 11 9 931 650	U-Scheibe
2	07 11 9 985 070	Kegelrollenlager	34	31 42 1 230 799	Schlauchschelle
3	31 42 2 000 312	Schutzkappe	35	31 42 2 002 115	Faltenbalg
4	07 11 9 922 081	Skt.-Mutter	36	31 42 2 000 376	Gabelstandrohr
5	31 42 2 000 311	Klemmring	37	31 42 2 000 384	Anschlagbüchse
6	07 11 9 919 978	Zylinderschraube	38	31 42 2 000 383	Gewinding für Stoßdämpfer
7	31 42 2 000 315	Kreuzlochmutter	39	07 11 9 934 650	Sicherungsring
8	31 42 2 000 349	Gabelbrücke oben	40	31 42 1 231 358	Gabeltragfeder
9	31 42 1 230 478	Hutmutter		31 42 1 232 017	Gabeltragfeder "verstärkte Ausführung"
10	31 42 1 230 467	Verstellrad	41	31 42 1 230 001	Dichtring für Gleitrohr
11	31 42 2 000 391	Klemmbock oben	42	31 42 2 000 378	Gabelgleitrohr rechts
12	31 42 2 000 392	Klemmbock unten		31 42 2 000 377	Gabelgleitrohr links
13	31 42 2 000 310	Verschlußschraube	43	07 11 9 903 326	Stiftschraube
14	07 11 9 963 385	Dichtring	44	07 11 9 932 095	Federscheibe
15	31 42 2 000 390	Federlager oben	45	07 11 9 919 984	Zylinderschraube
16	31 42 2 000 399	Beilage	46	31 42 2 000 371	Lamellenring
17	31 42 1 237 778	Paßscheibe	47	31 42 2 000 360	Federlager
18	07 11 9 932 095	Federscheibe	48	31 42 2 000 361	Dämpferventil
19	31 42 1 230 666	Blinkleuchtenhalter rechts	49	31 42 2 000 374	Druckfeder
	31 42 1 230 665	Blinkleuchtenhalter links	50	07 11 9 986 280	Kugel
20	31 42 1 230 696	Gummiring oben "4 mm"	51	31 42 2 000 373	Druckfeder
	31 42 1 230 697	Gummiring oben "5 mm"	52	31 42 2 000 367	Verschlußbolzen
	31 42 1 230 698	Gummiring oben "6 mm"	53	31 42 2 000 382	Dämpfer kpl. (46 - 52)
21	<i>siehe Seite 60/61</i>	Lampenhalter rechts / links	54	07 11 9 963 489	Dichtring
22	31 42 2 000 385	Gummiring unten	55	31 42 1 230 751	Anschlagring
23	07 11 9 922 434	Skt.-Mutter, selbstsichernd	56	07 11 9 963 047	Dichtring
24	07 11 9 931 077	U-Scheibe	57	31 42 2 000 380	Bodenverschraubung
25	07 11 9 908 385	Stiftschraube	58	07 11 9 922 093	Skt.-Mutter
26	07 11 9 941 475	Spannstift	59	31 42 2 000 381	Gummi-Verschlußkappe
27	31 42 1 230 588	Stützring	60	31 42 9 062 158	Gabelöl 1 Liter
28	07 11 9 922 417	Skt.-Mutter, selbstsichernd	61	71 11 9 090 139	Schlüssel für Verschlussschraube
29	31 42 1 230 471	Halter			
30	31 42 1 230 470	Druckplatte			
31	07 12 9 934 331	KL.-Sicherung			
32	07 11 9 919 621	Zylinderschraube			

BMW R 50/5, 60/5, 75/5





BMW R 50/5, 60/5, 75/5



1	32 71 2 072 189	Lenker	31	07 11 9 936 111	Zahnscheibe
2	32 71 1 230 742	Lenker hochgezogen	32	32 72 2 072 176	Linsenschraube
3	32 72 1 230 401	Griffeinheit links kpl. /5 (ersetzt durch /6)	33	51 16 1 230 420	Spiegel links /5 (M 10 Linksgewinde)
	32 72 1 232 980	Griffeinheit links kpl. /6		51 16 1 231 256	Spiegel rechts /5 (M 10 Rechtsgewinde)
4	32 72 1 230 400	Griffeinheit rechts kpl. /5 (ersetzt durch /6)		51 16 1 236 023	Spiegel links /6 (M 8 für Durchgangsbohrung)
	32 72 1 232 981	Griffeinheit rechts kpl. /6		51 16 1 236 024	Spiegel rechts /6 (M 8 für Durchgangsbohrung)
5	32 72 1 230 407	Festgriffgummi	34	51 16 1 230 421	Skt.-Mutter, Linksgewinde
6	32 72 1 230 877	Griffgehäuse links /5 (Spiegel M 10x1 links)	35	32 73 1 230 976	Öse für Bremszug, Hochlenker
	32 72 1 232 660	Griffgehäuse links /6 (Spiegel Ø 8)	36	34 11 2 060 178	Skt.-Mutter für Bremszug
7	32 72 1 231 150	Kupplungshebel Alu, poliert /5	37	32 73 1 230 034	Handbremszug
	32 72 1 233 348	Kupplungshebel Alu, schwarz /6		32 73 1 230 035	Handbremszug für Hochlenker
8	32 72 1 230 870	Hebelschraube	38	32 73 1 230 041	Kupplungszug
9	07 11 9 936 131	Zahnscheibe		32 73 1 230 042	Kupplungszug für Hochlenker
10	07 11 9 922 053	Skt.-Mutter	39	32 73 1 230 776	Gaszug R 50/5, 60/5
11	32 72 1 230 871	Federscheibe		32 73 1 230 790	Gaszug für Hochlenker R 50/5, R 60/5
12	32 72 1 231 610	Filzpropfen für Bowdenzug	40	32 73 1 230 778	Gaszug R 75/5
13	32 72 1 230 404	Nippelaufnahme		32 73 1 230 791	Gaszug für Hochlenker R 75/5
14	07 11 9 907 791	Zylinderschraube	41	12 12 8 036 150	Gummitülle
15	32 72 2 072 220	Verschlußstopfen	42	32 73 1 230 038	Bowdenzugmanschette
16	32 72 2 072 223	Dreieck-Klemmkeil mit Rillen	43	13 11 0 042 111	Gummitülle R 50/5, 75/5
17	32 72 1 230 866	Griffgehäuse rechts /5 (für Deckel L=75 mm)	44	32 73 1 230 040	Nippel für Gelenkbolzen
	32 72 1 232 664	Griffgehäuse rechts /6 (für Deckel L=85 mm)	45	32 73 1 230 934	Skt.-Mutter für Stellschraube
18	32 72 1 232 463	Nocken mit Kette	46	32 73 1 230 840	Stellschraube
19	32 72 1 232 464	Deckel /5 (L = 75 mm)	47	32 73 1 230 036	Manschette für Brems-/Kupplungszug
	32 72 1 233 306	Deckel /6 (L = 85 mm)			
20	32 72 2 072 259	Linsensenkschraube			
21	32 72 2 072 261	Anlaufscheibe			
22	32 72 1 230 867	Griffrohr mit Griffgummi			
23	32 72 2 072 177	Griffgummi			
24	32 72 1 230 874	Rändelschraube			
25	32 72 1 230 875	Druckfeder			
26	32 72 1 230 869	Bremshebel Alu, poliert /5			
	32 72 1 233 350	Bremshebel Alu, schwarz /6			
27	32 73 1 230 037	Manschette			
28	32 72 1 230 876	Seilzugverstellung ohne Schlitz			
29	32 72 1 230 878	Schaleraufnahme			
30	07 11 9 907 450	Linsenschraube mit Zapfen			

Die lieferbaren Armaturen der /6-Modelle sind technisch & optisch bis auf die unten aufgeführten Unterschiede gleich mit denen der /5-Modelle.

- Spiegelaufnahme

/5: links: M 10 Linksgewinde, Sackloch / rechts: M 10 Durchgangsgewinde
/6: links & rechts Ø 8,5 Durchgangsbohrung

- Gasgriffverschlußdeckel / Gasgriffgehäuse

/5: L = 75 mm
/6: L = 85 mm **(siehe Seite 42 Nr. 19)**

- Brems- /Kupplungshebel

/5: Alu, poliert
/6: Alu, schwarz eloxiert