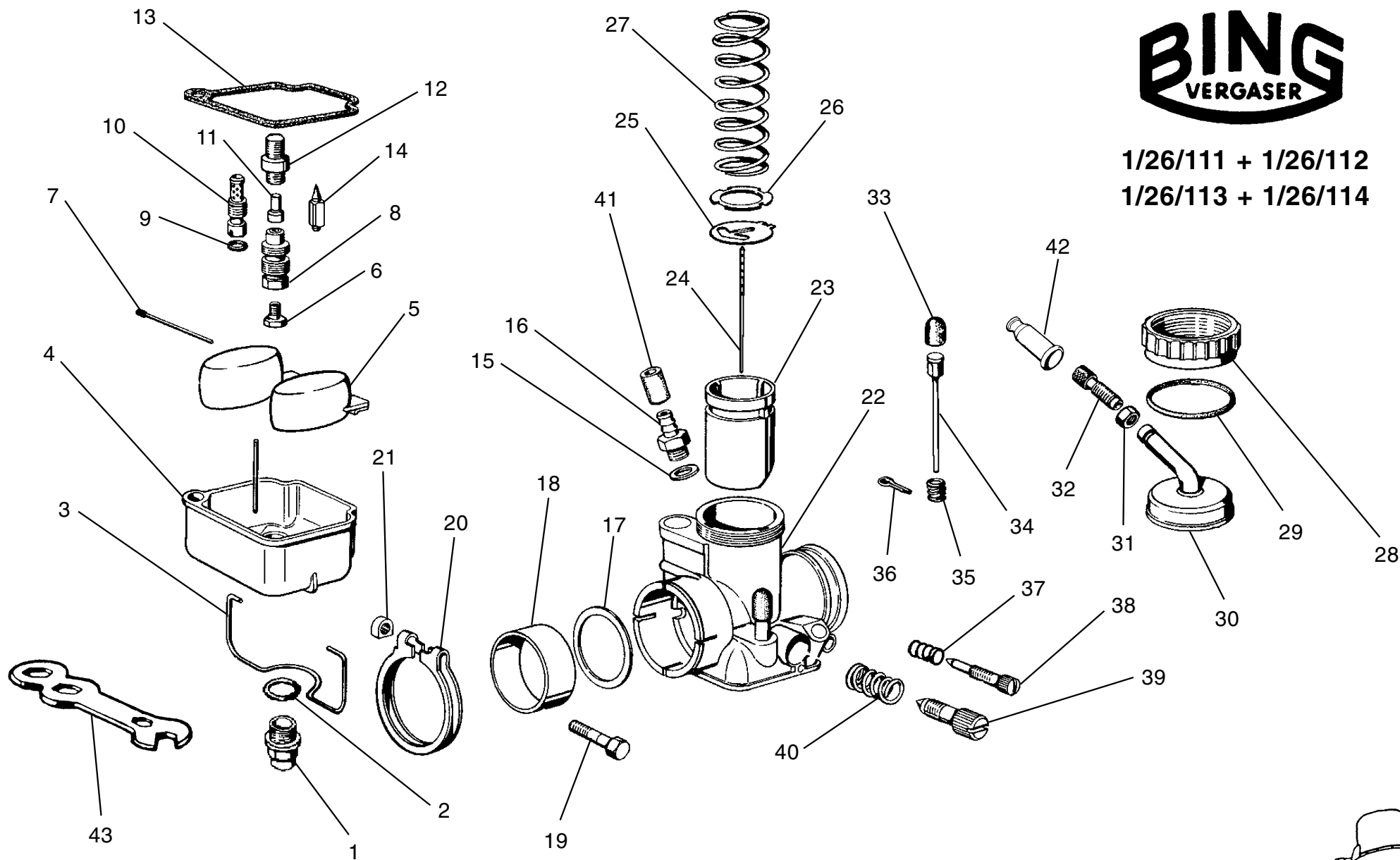


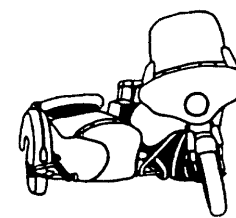
# BING

VERGASER

1/26/111 + 1/26/112  
1/26/113 + 1/26/114

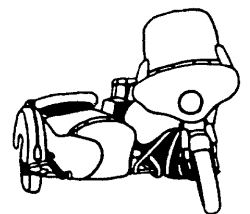


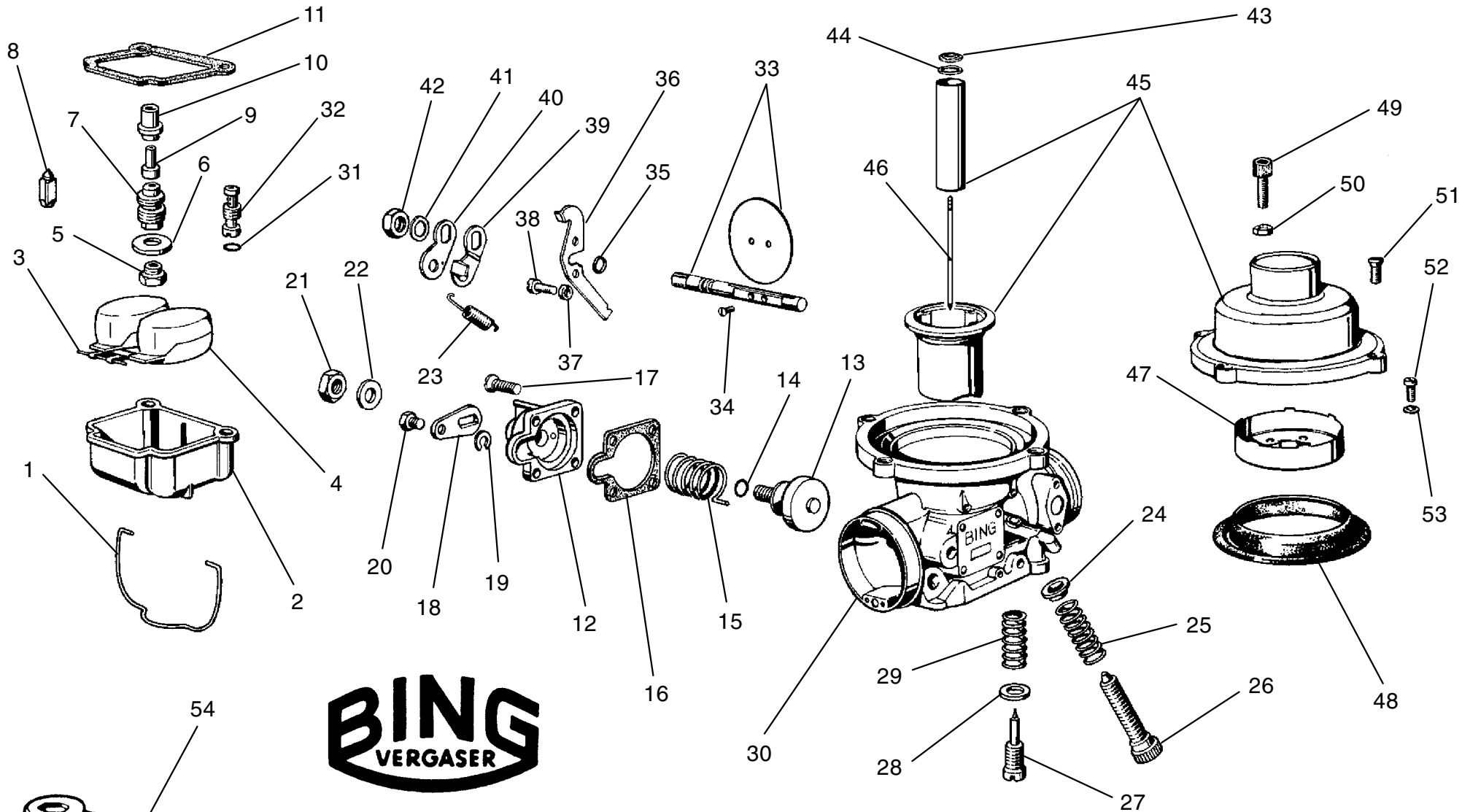
## BMW R 50/5, 60/5



1	13 11 1 255 817	Abschlußschraube	24	13 11 1 254 926	Düsennadel Nr. 4
2	13 11 1 255 837	Dichtring	25	13 11 1 254 927	Halteplättchen
3	13 11 1 254 765	Federbügel	26	13 11 1 254 928	Scheibe
4	13 11 1 254 923	Schwimmergehäuse	27	13 11 1 254 929	Schieberfeder
5	13 11 1 254 766	Schwimmer	28	13 11 0 039 216	Deckelverschraubung
6	13 11 1 255 835	Hauptdüse -135 R 50/5	29	13 11 1 254 932	Gummidichtring
	13 11 1 255 836	Hauptdüse -140 R 60/5	30	13 11 1 254 931	Deckelplatte rechts
7	13 11 1 254 768	Stift		13 11 1 254 930	Deckelplatte links
8	13 11 1 255 816	Beschleunigerpumpe	31	13 11 0 039 182	Mutter für Bowdenzugstellschraube
9	13 11 1 254 735	Gummiring	32	13 11 0 039 178	Bowdenzugstellschraube
10	13 11 1 254 915	Leerlaufdüse -35 R 50/5	33	13 11 1 254 933	Gummitüle
	13 11 1 255 557	Leerlaufdüse -40 R 60/5	34	13 11 1 254 911	Tupfer
11	13 11 1 254 914	Nadeldüse 2,68	35	13 11 1 254 912	Tupferfeder
12	13 11 1 254 730	Zerstäuber	36	13 11 0 039 165	Splint
13	13 11 1 254 924	Dichtung	37	13 11 1 254 918	Feder für Luftregulierschraube
14	13 11 1 254 767	Schwimmernadel	38	13 11 1 254 917	Luftregulierschraube
15	13 11 1 254 920	Dichtring	39	13 11 1 254 921	Stellschraube
16	13 11 1 254 919	Schlauchanschluß	40	13 11 1 254 922	Feder für Stellschraube
17	13 11 1 255 974	Isolierscheibe	41	07 11 9 988 819	Kraftstoffschlauch 1/2 Meter "schwarz"
18	13 11 1 255 975	Isolierbüchse		00 00 0 001 325	Kraftstoffschlauch 1/2 Meter "silbergrau"
19	13 11 0 039 247	Klemmschraube	42	13 11 0 042 111	Gummitülle für Bowdenzugstellschraube
20	13 11 1 254 913	Klemmring	43	71 11 9 090 140	Vergaser-Kombischlüssel für Bordwerkzeug
21	13 11 0 039 284	Mutter für Klemmschraube			
22	13 11 1 254 910	Vergasergehäuse rechts			
	13 11 1 254 909	Vergasergehäuse links			
23	13 11 1 254 925	Gasschieber			

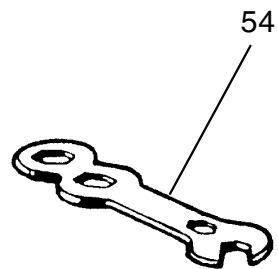
# BMW R 50/5, 60/5



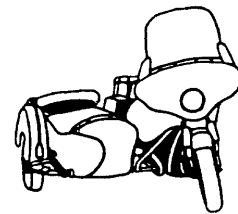


**BING**  
VERGASER

1/32/3 + 1/32/4  
1/32/9 + 1/32/10

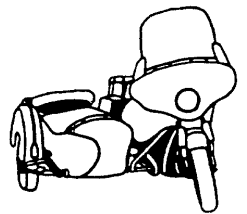


**BMW R 75/5**

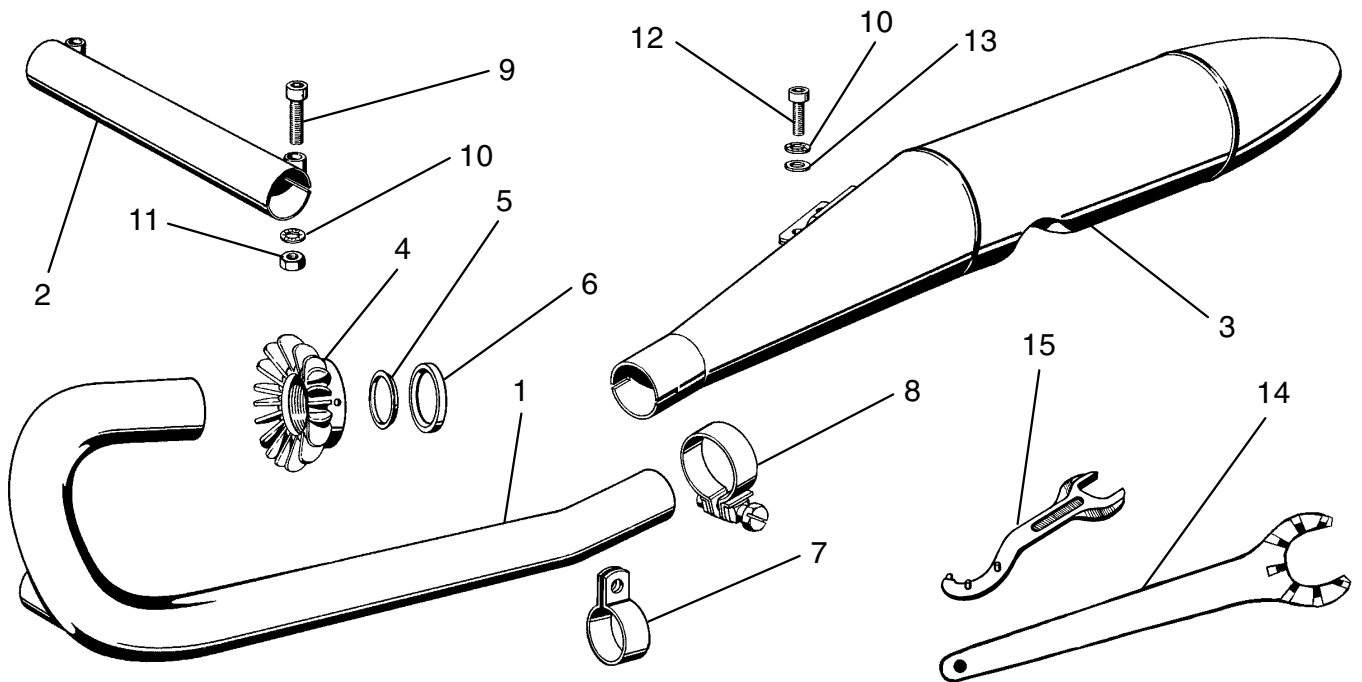


<b>1</b>	13 11 1 254 765	Federbügel	<b>29</b>	13 11 1 254 736	Feder
<b>2</b>	13 11 1 254 762	Schwimmergehäuse rechts	<b>30</b>	13 11 1 254 702	Vergasergehäuse rechts
	13 11 1 254 763	Schwimmergehäuse links		13 11 1 254 703	Vergasergehäuse links
<b>3</b>	13 11 1 254 768	Stift	<b>31</b>	13 11 1 254 735	Gummidichtung
<b>4</b>	13 11 1 254 766	Schwimmer	<b>32</b>	13 11 1 254 734	Leerlaufdüse -45
<b>5</b>	13 11 1 256 612	Hauptdüse -135	<b>33</b>	13 11 1 254 737	Drosselklappe mit Achse
<b>6</b>	13 11 1 254 732	Scheibe	<b>34</b>	13 11 1 254 738	Linsenschraube
<b>7</b>	13 11 1 335 600	Mischrohr	<b>35</b>	13 11 1 254 739	Dichtring
<b>8</b>	13 11 1 254 767	Schwimmernadel	<b>36</b>	13 11 1 254 740	Haltearm rechts
<b>9</b>	13 11 1 257 810	Nadeldüse 2,70		13 11 1 254 741	Haltearm links
	13 11 1 254 729	Nadeldüse 2,73	<b>37</b>	13 11 1 254 776	Federring
<b>10</b>	13 11 1 254 730	Zerstäuber	<b>38</b>	13 11 1 254 743	Zylinderschraube
<b>11</b>	13 11 1 254 764	Dichtung	<b>39</b>	13 11 1 254 745	Drosselhebel rechts
<b>12</b>	13 11 1 254 752	Startgehäuse rechts kpl.		13 11 1 254 746	Drosselhebel links
	13 11 1 254 753	Startgehäuse links kpl.	<b>40</b>	13 11 1 254 747	Drosselhebel
<b>13</b>	13 11 1 257 817	Startachse rechts	<b>41</b>	13 11 1 254 759	Federscheibe
	13 11 1 257 818	Startachse links	<b>42</b>	13 11 1 254 760	Skt.-Mutter
<b>14</b>	13 11 1 257 819	Dichtring	<b>43</b>	13 11 1 254 773	Zackenring
<b>15</b>	13 11 1 255 534	Schenkelfeder rechts	<b>44</b>	13 11 1 254 771	Klemmfeder
	13 11 1 255 533	Schenkelfeder links	<b>45</b>	13 11 1 254 769	Kolben mit Deckel für BING 64/32/3 + 64/32/4
<b>16</b>	13 11 1 256 353	Dichtung		13 11 1 257 820	Kolben mit Deckel für BING 64/32/9 + 64/32/10
<b>17</b>	13 11 1 254 761	Linsensenkschraube	<b>46</b>	13 11 1 255 840	Düsennadel
<b>18</b>	13 11 1 257 814	Starthebel	<b>47</b>	13 11 1 254 775	Haltering
<b>19</b>	13 11 1 254 758	Sicherungsscheibe	<b>48</b>	13 11 1 254 774	Membrane
<b>20</b>	13 11 1 254 757	Nippel	<b>49</b>	13 11 0 039 178	Stellschraube für Bowdenzug
<b>21</b>	13 11 1 254 760	Skt.-Mutter	<b>50</b>	13 11 0 039 182	Skt.-Mutter für Stellschraube
<b>22</b>	13 11 1 254 759	Federscheibe	<b>51</b>	13 11 1 254 779	Linsensenkschraube
<b>23</b>	13 11 1 254 908	Rückzugfeder	<b>52</b>	13 11 1 254 777	Zylinderschraube
<b>24</b>	13 11 1 255 535	Führungshülse	<b>53</b>	13 11 1 254 776	Federring
<b>25</b>	13 11 1 254 751	Feder	<b>54</b>	71 11 9 090 140	Vergaser-Kombischlüssel für Bordwerkzeug
<b>26</b>	13 11 1 254 750	Stellschraube			
<b>27</b>	13 11 1 335 302	Gemischregulierschraube			
<b>28</b>	13 11 1 254 735	Gummidichtung			

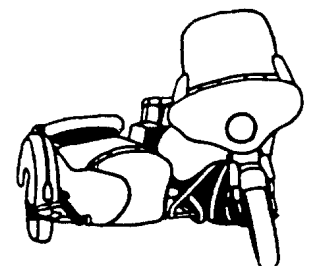
# BMW R 75/5



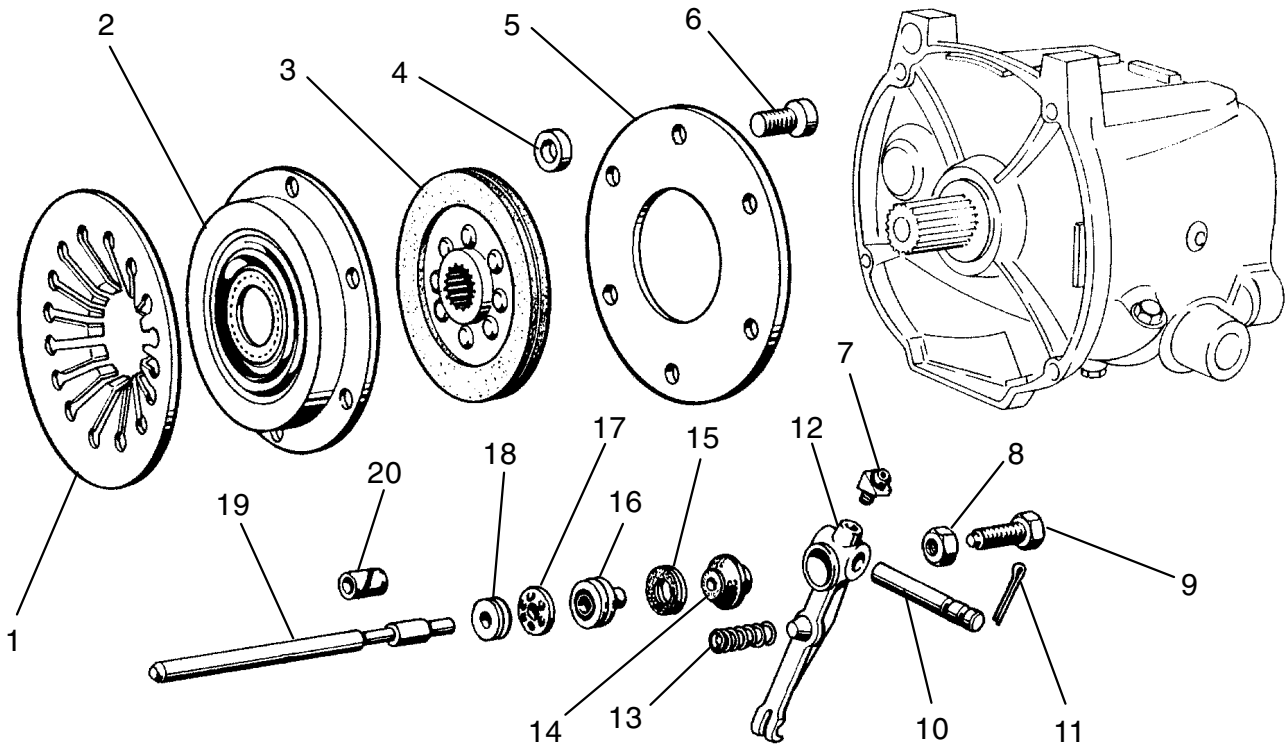
# BMW R 50/5, 60/5, 75/5



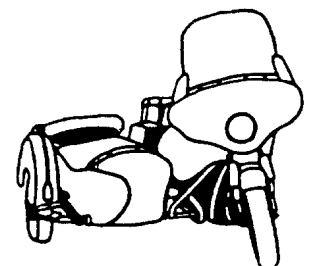
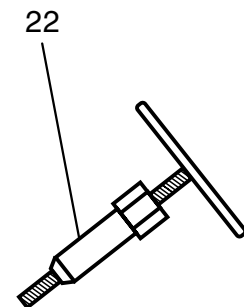
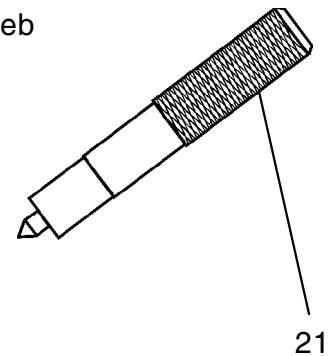
<b>1</b>	18 11 1 230 433	Krümmer rechts "Nachfertigung"
	00 00 0 002 167	Krümmer rechts "Original BMW"
	18 11 1 230 434	Krümmer links "Nachfertigung"
	00 00 0 002 168	Krümmer links "Original BMW"
<b>2</b>	18 11 1 230 638	Querrohr "Nachfertigung"
	00 00 0 002 169	Querrohr "Original BMW"
<b>3</b>	18 12 1 232 921	Auspufftopf rechts "Nachfertigung"
	00 00 0 002 170	Auspufftopf rechts "Original BMW"
	00 00 0 002 172	Auspufftopf rechts "Nachfertigung" Edelstahl, poliert
	18 12 1 232 920	Auspufftopf links "Nachfertigung"
	00 00 0 002 171	Auspufftopf links "Original BMW"
	00 00 0 002 173	Auspufftopf links "Nachfertigung" Edelstahl, poliert
<b>4</b>	18 11 4 090 270	Sternmutter
<b>5</b>	18 21 1 230 586	Klemmring
<b>6</b>	18 21 1 230 585	Druckring
<b>7</b>	18 21 1 230 432	Klemmschelle rechts
	18 21 1 230 587	Klemmschelle links
<b>8</b>	18 21 1 230 584	Spannschelle Krümmer/Topf
<b>9</b>	07 11 9 919 927	Zylinderschraube
<b>10</b>	07 11 9 932 070	Federscheibe
<b>11</b>	07 11 9 922 053	Skt.-Mutter
<b>12</b>	07 11 9 919 621	Zylinderschraube
<b>13</b>	07 11 9 931 044	U-Scheibe
<b>14</b>	00 00 0 000 053	Sternmutter-Schlüssel
<b>15</b>	71 11 9 090 139	Hakenschlüssel für Auspuffmutter (Bordwerkzeug)



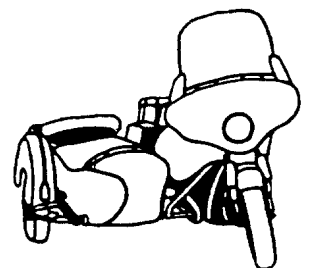
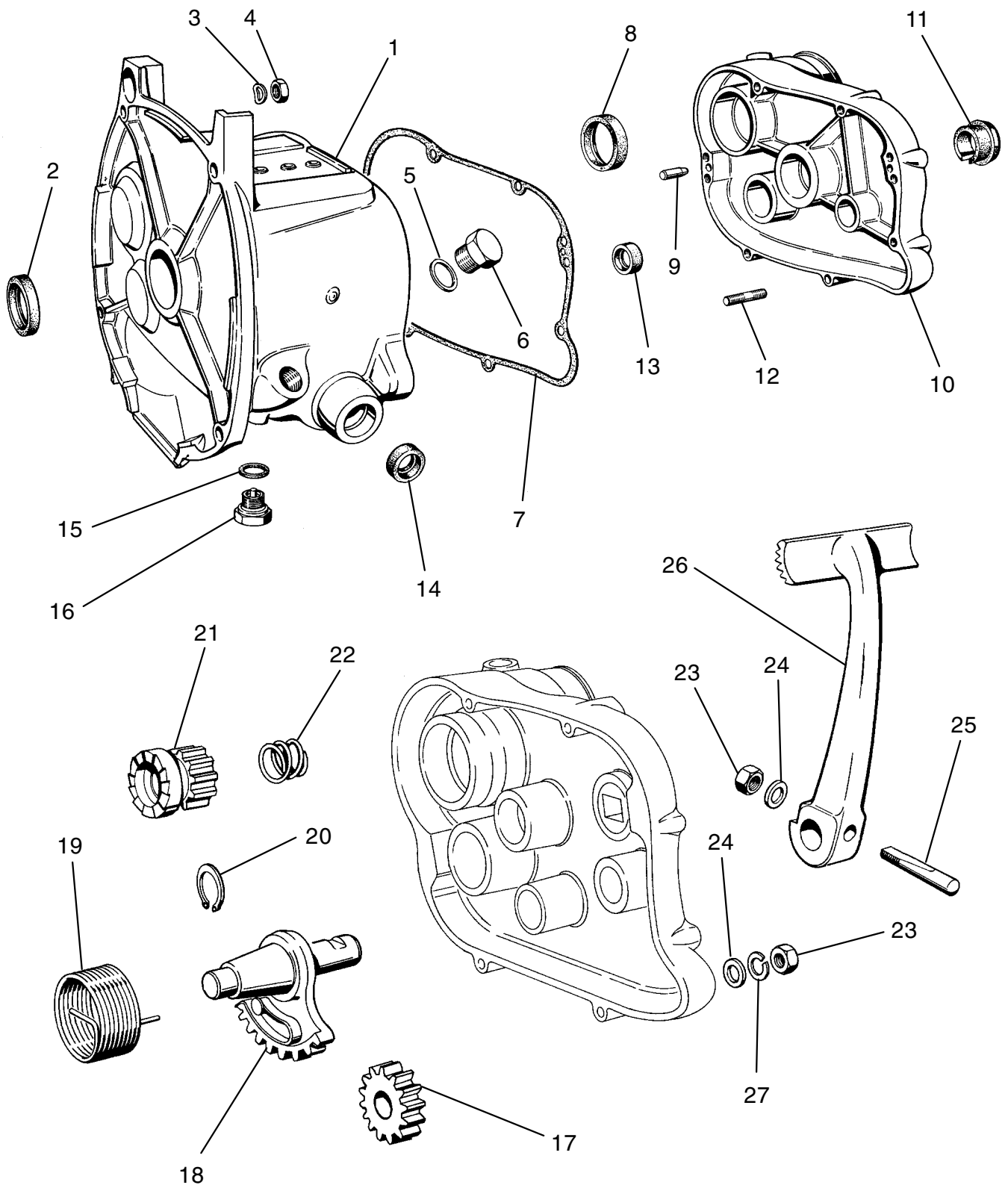
# BMW R 50/5, 60/5, 75/5



1	21	21	1	250	288	Tellerfeder
	00	00	0	000	192	Tellerfeder, verstärkt für Gespannbetrieb
2	21	21	1	251	801	Kupplungsdruckplatte
3	21	21	1	251	803	Kupplungsscheibe "Original BMW"
	00	00	0	001	345	Kupplungsscheibe "Nachfertigung"
4	21	21	0	070	511	Abstandsring
5	21	21	1	231	666	Druckring
6	21	21	1	231	463	Zylinderschraube
7	07	11	9	960	615	Schmiernippel
8	07	11	9	921	076	Skt.-Mutter
9	21	51	1	230	108	Druckschraube
10	21	51	1	230	090	Achsbolzen
11	07	11	9	945	182	Splint
12	21	51	1	230	104	Kupplungshebel
13	21	52	1	080	122	Druckfeder
14	21	51	1	230	109	Dichtmanschette
15	21	52	1	020	109	Dichtring zum Druckkolben
16	23	21	1	230	107	Druckkolben
17	23	21	1	230	961	Kugelkäfig mit Kugeln
18	23	21	1	230	962	Druckscheibe
19	23	21	1	230	106	Druckstange
20	23	21	1	230	440	Filzring zur Druckstange
21	00	00	0	001	342	Zentrierdorn für Kupplungsscheibe
22	00	00	0	000	048	Spannschrauben (3-er-Satz) für De- & Montage der Druckscheibe



# BMW R 50/5, 60/5, 75/5

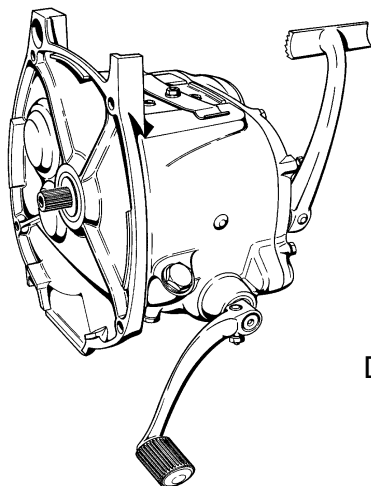


# BMW R 50/5, 60/5, 75/5

1	23 11 1 230 052	Getriebegehäuse
2	23 12 1 230 088	Wellendichtring
3	07 11 9 932 070	Federscheibe
4	07 11 9 922 053	Skt.-Mutter
5	07 11 9 963 310	Dichtring
6	07 11 9 919 124	Verschußstopfen
7	23 11 1 231 702	Dichtung zum Gehäusedeckel
8	23 12 1 230 087	Wellendichtring
9	23 11 1 012 100	Stift
10	23 11 1 230 054	Deckel zum Getriebegehäuse
11	23 11 1 006 174	Verschußstopfen
12	07 11 9 908 255	Stiftschraube
13	23 51 1 006 135	Wellendichtring
14	23 11 1 006 124	Wellendichtring
15	07 11 9 963 242	Dichtring
16	11 13 0 007 163	Ölablaßschraube mit Magnet
17	23 22 1 056 108	Zwischenrad
18	23 51 1 056 274	Kickstartersegment
19	23 51 1 056 112	Kickstarterfeder
20	07 11 9 934 080	Sicherungsring
21	23 22 1 056 104	Zwischenrad zum Kickstarter
22	23 51 1 056 116	Druckfeder
23	07 11 9 922 081	Skt.-Mutter
24	07 11 9 931 065	U-Scheibe
25	23 51 1 056 124	Keilschraube
26	23 51 1 230 055	Kickstarterhebel
27	07 11 9 932 090	Federscheibe

## GETRIEBE-DICHTUNGSSATZ

23 00 1 230 911



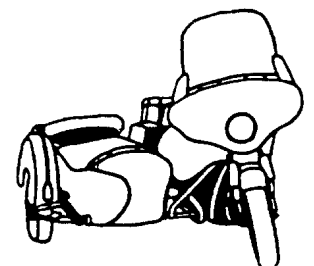
## GETRIEBE kpl., im Tausch

"5-Gang"

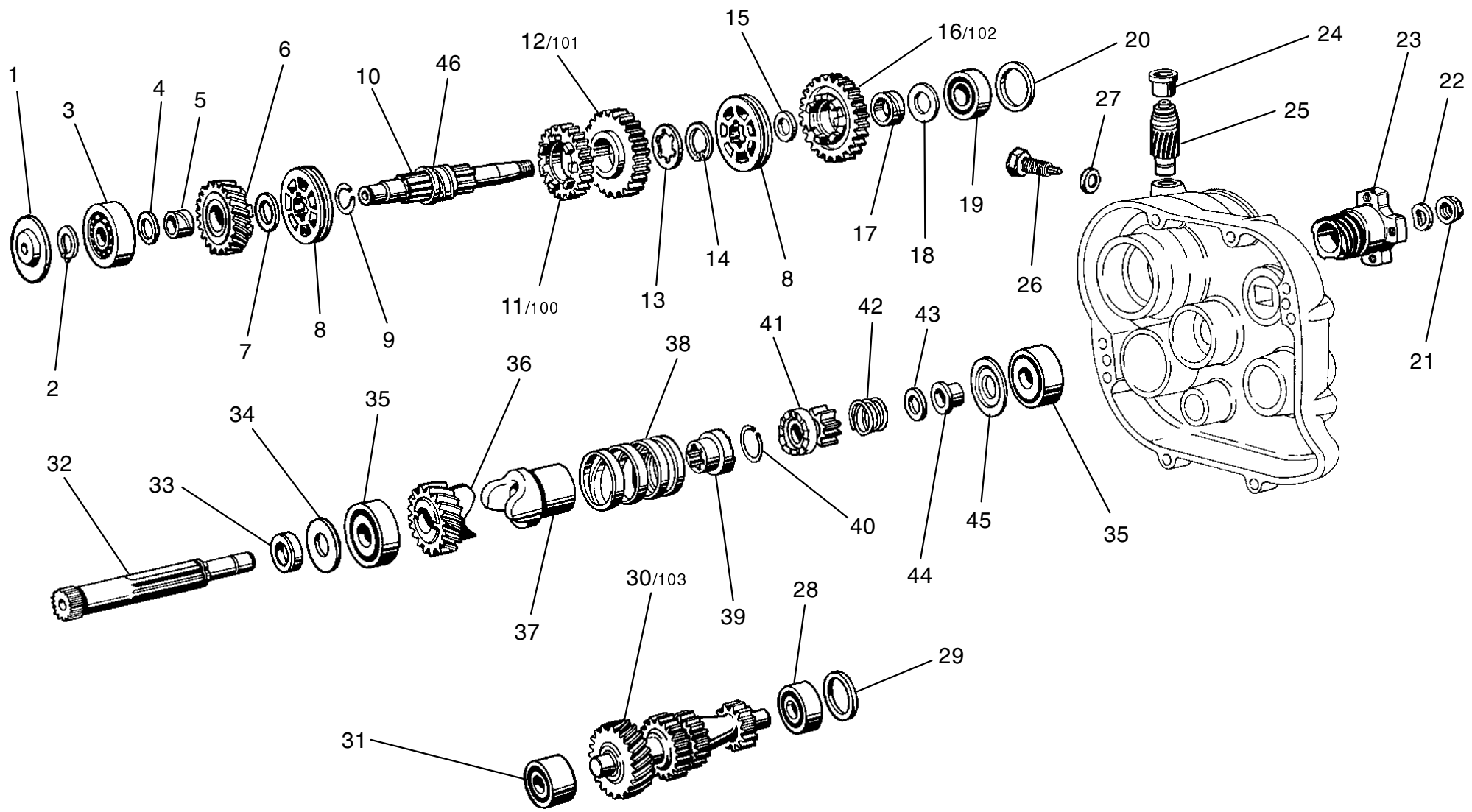
23 00 2 301 792

Das 4-Gang-Getriebe der /5-Modelle ist nicht mehr lieferbar!

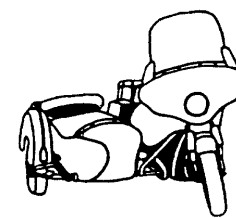
Alternativ kann das 5-Gang-Getriebe der /6-Modelle montiert werden!







# BMW R 50/5, 60/5, 75/5



<b>1</b>	23 12 1 230 075	Ölfangblech	<b>28</b>	07 11 9 981 214	Rillenkugellager
<b>2</b>	07 11 9 934 100	Sicherungsring	<b>29</b>	23 21 1 230 966	Ausgleichsscheibe 0,18
<b>3</b>	07 11 9 981 505	Rillenkugellager		23 21 1 230 967	Ausgleichsscheibe 0,28
<b>4</b>	23 21 1 230 089	Scheibe für 4. Gangrad		23 21 1 230 968	Ausgleichsscheibe 0,38
<b>5</b>	23 21 1 230 081	Büchse		23 21 1 230 969	Ausgleichsscheibe 0,50
<b>6</b>	23 22 1 230 060	Stirnrad 4. Gang	<b>30</b>	23 22 1 230 068	Nebenwelle kpl.
<b>7</b>	23 21 1 230 080	Scheibe für 4. Gangrad	<b>31</b>	07 11 9 982 409	Schräggugellager
<b>8</b>	23 21 1 230 082	Schaltmuffe	<b>32</b>	23 21 1 230 455	Antriebswelle
<b>9</b>	07 11 9 933 449	Sprengring	<b>33</b>	23 21 1 230 445	Büchse
<b>10</b>	23 21 1 230 077	Abtriebswelle	<b>34</b>	23 21 1 230 447	Scheibe
<b>11</b>	23 22 1 230 062	Stirnrad 3. Gang	<b>35</b>	23 12 1 231 493	Rillenkugellager
<b>12</b>	23 22 1 230 064	Stirnrad 2. Gang	<b>36</b>	23 21 1 230 085	Antriebsrad
<b>13</b>	23 21 1 230 079	Anlaufscheibe für 2. Gang	<b>37</b>	23 21 1 230 454	Druckstück
<b>14</b>	07 11 9 934 186	Sicherungsring	<b>38</b>	23 21 1 231 303	Zylinderschrauben-Feder
<b>15</b>	23 22 1 040 104	Anlaufscheibe	<b>39</b>	23 21 1 020 160	Mitnehmer
<b>16</b>	23 22 1 230 066	Stirnrad 1. Gang	<b>40</b>	23 21 1 020 148	Sicherungsring
<b>17</b>	23 22 1 030 259	Büchse 1. Gang	<b>41</b>	23 22 1 056 104	Zwischenrad zum Kickstarter
<b>18</b>	23 21 1 231 188	Anlaufscheibe	<b>42</b>	23 51 1 056 116	Druckfeder
<b>19</b>	07 11 9 981 219	Rillenkugellager	<b>43</b>	23 21 1 231 393	Anlaufscheibe zur Abtriebswelle
<b>20</b>	23 21 1 231 651	Paßscheibe 0,20	<b>44</b>	23 21 1 231 392	Büchse zur Abtriebswelle
	23 21 1 231 652	Paßscheibe 0,28	<b>45</b>	23 21 1 230 448	Abdeckscheibe 0,38
	23 21 1 231 653	Paßscheibe 0,38		23 21 1 230 449	Abdeckscheibe 0,50
	23 21 1 231 654	Paßscheibe 0,50		23 21 1 231 363	Abdeckscheibe 0,63
	23 21 1 231 655	Paßscheibe 0,63		23 21 1 230 450	Abdeckscheibe 0,75
	23 21 1 231 656	Paßscheibe 0,75		23 21 1 230 451	Abdeckscheibe 0,88
	23 21 1 231 657	Paßscheibe 0,88		23 21 1 230 452	Abdeckscheibe 1,00
	23 21 1 231 658	Paßscheibe 1,00	<b>46</b>	23 21 1 230 078	Buchse für Abtriebswelle
<b>21</b>	23 21 1 230 084	Bundmutter	<b>100</b>	23 22 1 231 211	Stirnrad 3. Gang (Sportgetriebe)
<b>22</b>	07 11 9 932 160	Federscheibe	<b>101</b>	23 22 1 231 210	Stirnrad 2. Gang (Sportgetriebe)
<b>23</b>	23 21 1 230 057	Mitnehmerflansch	<b>102</b>	23 22 1 231 209	Stirnrad 1. Gang (Sportgetriebe)
<b>24</b>	23 22 1 030 176	Büchse	<b>103</b>	23 22 1 231 206	Nebenwelle kpl. (Sportgetriebe)
<b>25</b>	23 22 1 230 058	Schraubenrad			
<b>26</b>	23 11 1 230 599	Skt.-Entlüfterschraube			
<b>27</b>	07 11 9 932 070	Federscheibe			

## BMW R 50/5, 60/5, 75/5

