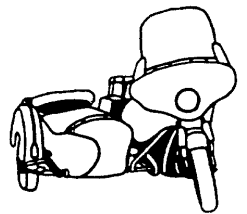
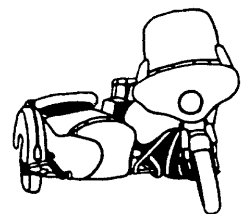


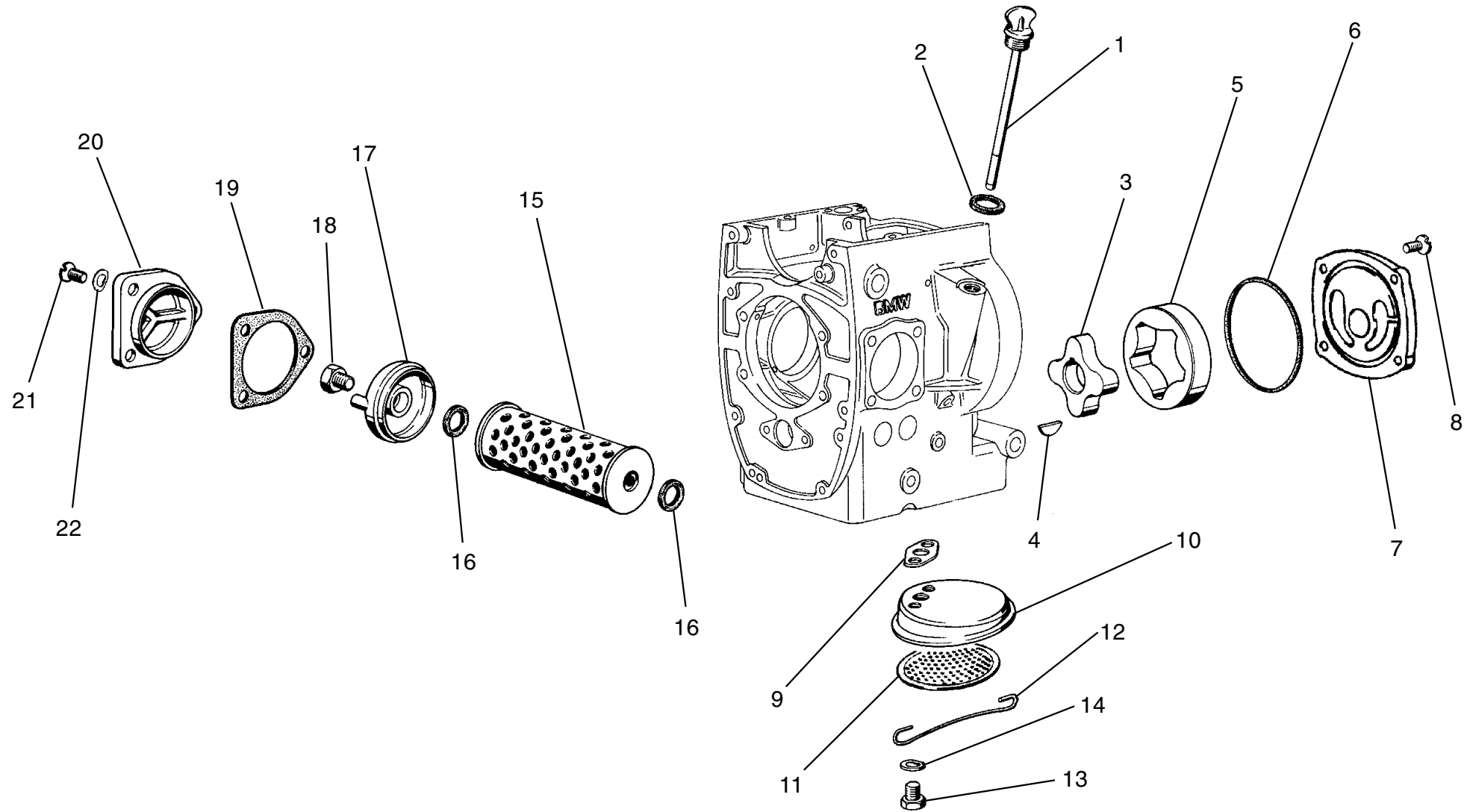
BMW R 50/5, 60/5, 75/5



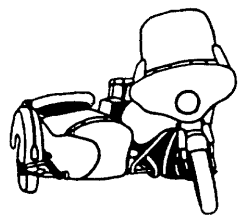
1	11 31 1 254 217	Nockenwelle R 50/5, 60/5 (erste Ausführung, nur in Verbindung mit: Ölpumpenrotor 11 41 1 253 294 und Scheibenfeder "2,5 X 3,7" 07 11 9 951 414)			
	11 31 1 259 262	Nockenwelle R 50/5, 60/5 (letzte Ausführung, nur in Verbindung mit: Ölpumpenrotor 11 41 1 258 971 und Scheibenfeder "3 X 5" 07 11 9 951 440)			
	11 31 1 250 247	Nockenwelle R 75/5 (erste Ausführung, nur in Verbindung mit: Ölpumpenrotor 11 41 1 253 294 und Scheibenfeder "2,5 X 3,7" 07 11 9 951 414)			
	11 31 1 259 264	Nockenwelle R 75/5 (letzte Ausführung, nur in Verbindung mit: Ölpumpenrotor 11 41 1 258 971 und Scheibenfeder "3 X 5" 07 11 9 951 440)			
	11 31 1 258 053	Sportnockenwelle R 75/5 (nur in Verbindung mit: Ölpumpenrotor 11 41 1 258 971 und Scheibenfeder "3 X 5" 07 11 9 951 440)			
2	07 11 9 951 480	Scheibenfeder			
3	11 31 1 250 253	Nockenwellenrad			
4	11 31 1 250 251	Flanschlager			
5	07 11 9 900 869	Senkschraube	23	11 33 1 252 628	Kipphebelbuchse
6	11 31 1 250 187	Schraubenrad für Drehzahltrieb	24	11 31 1 251 346	Kipphebelachse
7	11 31 1 256 928	Beilagscheibe	25	11 33 1 257 825	Anlaufscheibe
8	11 31 1 256 860	Simmerring	26	11 34 1 253 119	Auslaßventil R 50/5
9	11 31 1 250 186	Buchse für Drehzahltrieb		11 34 1 256 679	Auslaßventil R 60/5
10	07 11 9 911 214	Skt.-Schraube		11 34 1 250 245	Auslaßventil R 75/5
11	11 31 1 250 258	Steuerkette	27	11 34 1 253 118	Einlaßventil R 50/5
12	11 31 1 253 185	Kettenspanner		11 34 1 256 678	Einlaßventil R 60/5
13	11 31 1 253 188	Feder für Kettenspanner		11 34 1 250 234	Einlaßventil R 75/5
14	07 11 9 932 841	Sicherungsscheibe	28	11 34 1 250 233	Federteller unten
15	11 32 1 262 638	Stößel	29	11 34 1 252 495	Ventilfeder
16	11 32 1 250 267	Stößelgummi	30	11 34 1 254 300	Federteller oben
17	11 32 1 259 607	Stößelstange	31	11 34 0 026 724	Ventilkeil
18	11 33 0 034 178	Einstellschraube für Ventilspiel			
19	11 33 0 034 128	Kontermutter für Einstellschraube			
20	11 33 1 250 259	Kipphebel E rechts, A links			
21	11 33 1 250 261	Kipphebel E links, A rechts			
22	11 33 1 250 239	Anlauftring			

BMW R 50/5, 60/5, 75/5



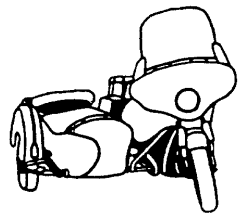


BMW R 50/5, 60/5, 75/5

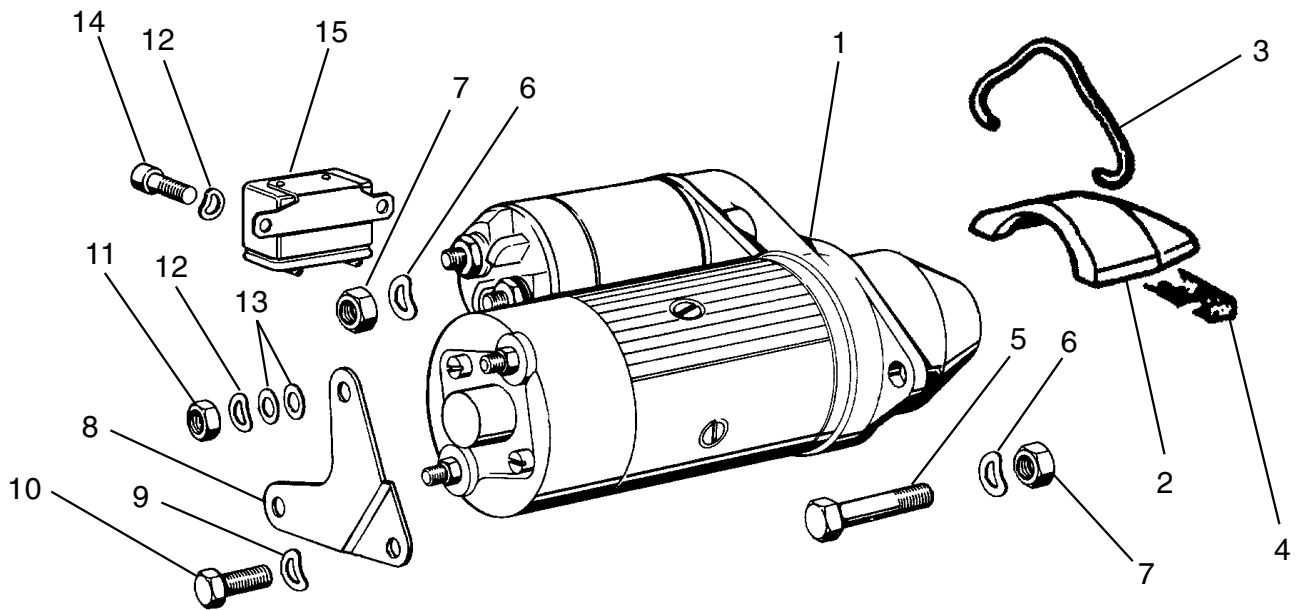


1	11 43 1 252 661	Ölmeßstab mit Alu-Griffstück
	11 43 1 337 543	Ölmeßstab mit Kunststoff-Griffstück
2	07 11 9 963 420	Dichtring zum Ölmeßstab
3	11 41 1 253 294	Innenläufer (Rotor) für Ölpumpe (für Keil 2,5 X 3,7) für Nockenwelle erste Ausführung
	11 41 1 258 971	Innenläufer (Rotor) für Ölpumpe (für Keil 3 X 5) für Nockenwelle letzte Ausführung
4	07 11 9 951 414	Scheibenfeder (2,5 X 3,7)
	07 11 9 951 440	Scheibenfeder (3 X 5)
5	11 41 1 253 293	Außenläufer (Rotor) für Ölpumpe
6	11 41 1 250 274	O-Ring
7	11 41 1 250 272	Ölpumpendeckel
8	07 11 9 901 849	Senkschraube
9	11 41 0 552 280	Dichtung für Saugglocke
10	11 41 1 252 223	Saugglocke
11	11 41 0 052 874	Lochblech
12	11 41 1 252 226	Spannbügel
13	07 11 9 913 457	Skt.-Schraube
14	07 11 9 932 070	Federscheibe
15	11 42 1 337 572	Ölfilter-Einsatz "einteilig"
	11 42 1 337 570	Ölfilter-Einsatz "geteilte Ausführung"
16	11 42 1 250 285	O-Ring für Ölfilter
17	11 42 1 251 300	Ölfilter-Deckel "innen"
18	07 11 9 911 631	Skt.-Schraube, Feingewinde
19	11 42 1 250 284	Dichtung für Ölfilterdeckel
20	11 42 1 250 282	Ölfilter-Deckel "außen"
21	07 11 9 901 849	Senkschraube
22	07 11 9 932 070	Federscheibe

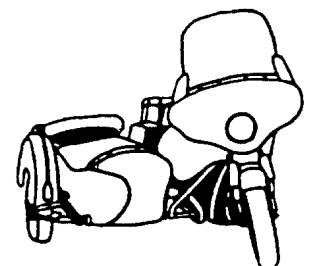
BMW R 50/5, 60/5, 75/5



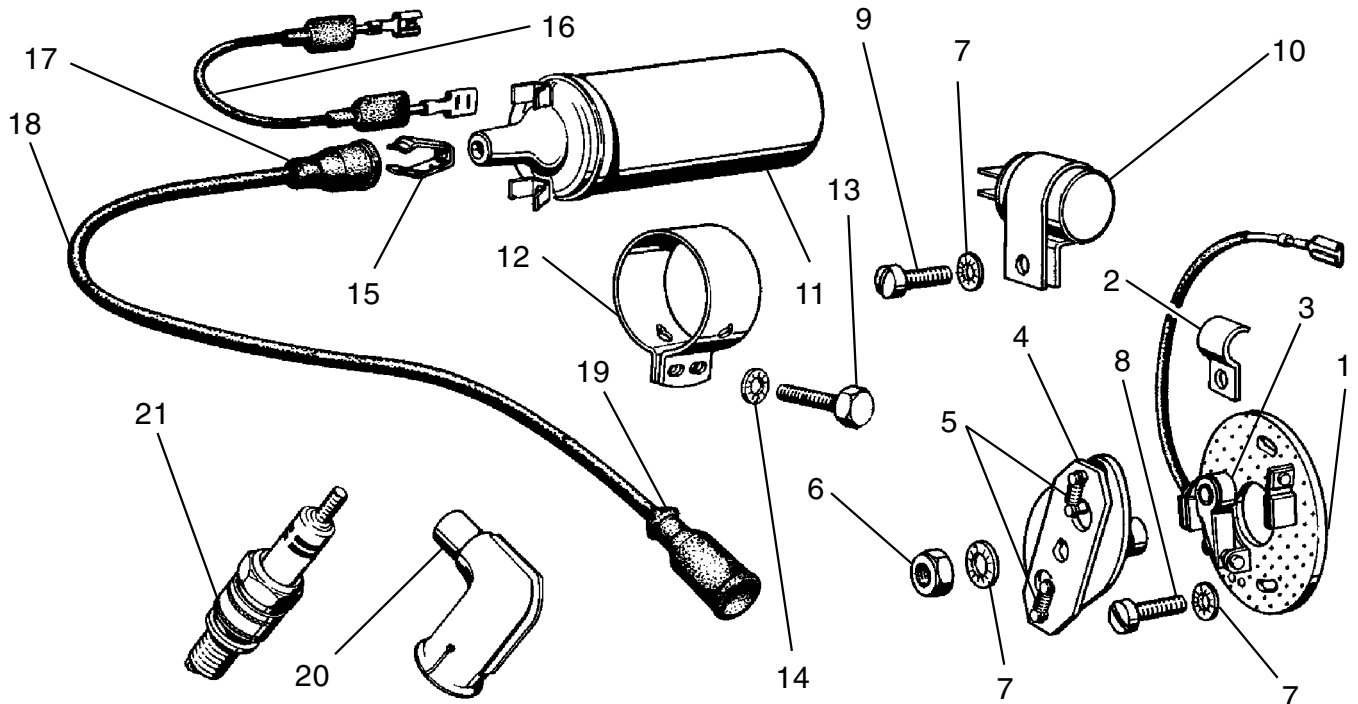
BMW R 50/5, 60/5, 75/5



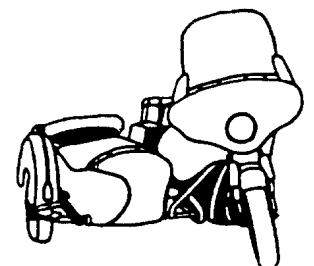
1	12 41 1 350 246	Anlasser 12 V / 0,5 PS / 8 Zähne
	12 41 1 357 500	Anlasser 12 V / 0,6 PS / 8 Zähne
2	11 14 1 255 793	Deckel zur Anlasserabdeckung
3	11 14 1 256 971	Drahtbügel
4	11 14 1 256 708	Dichtgummi
5	07 11 9 912 507	Skt.-Schraube
6	07 11 9 932 095	Federscheibe
7	12 41 1 255 797	Skt.-Mutter
8	12 41 1 351 590	Stützwinkel
9	07 11 9 932 070	Federscheibe
10	07 11 9 913 457	Skt.-Schraube
11	07 11 9 922 036	Skt.-Mutter
12	07 11 9 932 047	Federscheibe
13	07 11 9 931 033	U-Scheibe
14	07 11 9 919 611	Zylinderschraube
15	12 41 1 350 775	Relais für Anlassersperre

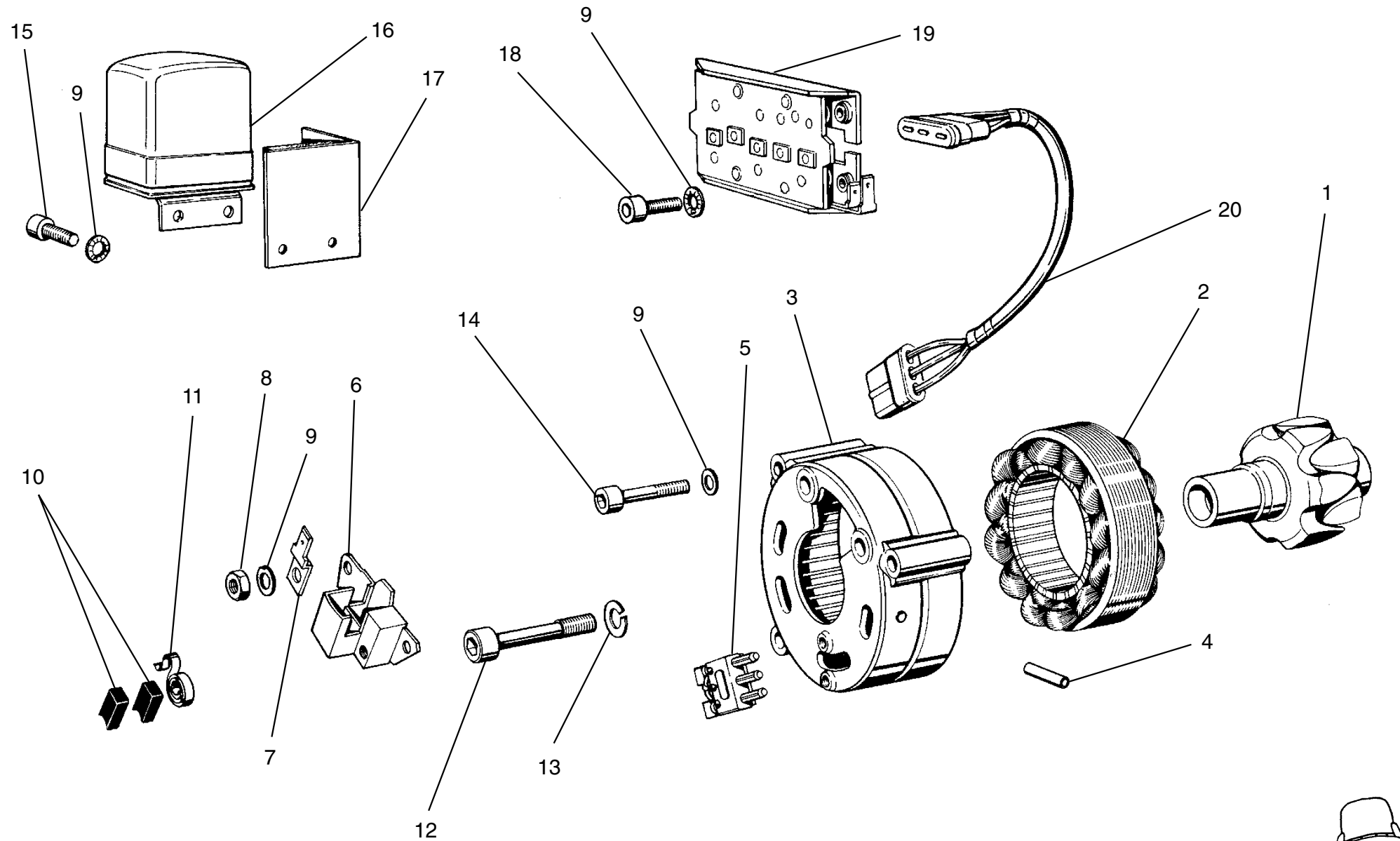


BMW R 50/5, 60/5, 75/5

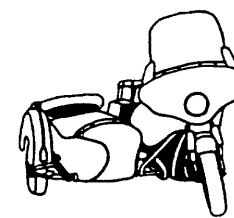


1	12 11 1 353 640	Unterbrecherplatte kpl.
2	12 11 1 353 345	Befestigungsschelle
3	12 11 1 243 555	Unterbrecherkontakt-Satz
4	12 11 1 356 286	Fliehkraftregler
5	12 11 1 356 546	Feder für Fliehkraftregler
6	07 11 9 922 053	Skt.-Mutter
7	07 11 9 933 035	Federscheibe
8	07 11 9 919 752	Zylinderschraube
9	07 11 9 919 381	Zylinderschraube
10	12 11 1 351 564	Kondensator mit Schelle
11	12 13 1 243 452	Zündspule 6 V "BOSCH"
	00 00 0 002 483	Zündspule 6 V "andere deutsche Produktion"
12	12 13 8 031 705	Schelle für Zündspule
13	07 11 9 913 444	Zylinderschraube
14	07 11 9 932 070	Federscheibe
15	12 12 8 536 120	Kabelhülse
16	12 13 1 354 147	Leitung von Zündspule 1-2
17	12 11 8 536 129	Gummitülle Zündkabel/Zündspule
18	12 12 8 036 124	Zündkabel
19	12 12 8 036 160	Gummitülle Zündkabel/Kerzenstecker
20	12 12 8 036 514	Zündkerzenstecker
21	12 12 1 338 146	Zündkerze W 230 R 50/5, 60/5
	12 12 8 636 166	Zündkerze W 200 R 75/5





BMW R 50/5, 60/5, 75/5



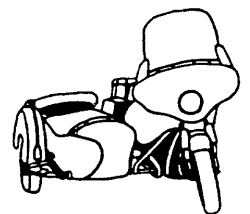
1	12 31 8 002 347	Lichtmaschinenanker 12 V 180 W
	00 00 0 000 780	Lichtmaschinenanker 12 V 180 W, überholt im Tausch
2	12 31 8 002 346	Feldwicklung
3	12 31 8 002 345	Gehäuse
4	12 31 1 350 769	Spannstift
5	12 31 8 002 349	Anschlußstück, 3-polig
6	12 31 8 002 350	Bürstenhalterplatte
7	12 31 8 002 351	Flachstecker
8	07 11 9 922 035	Skt.-Mutter
9	07 11 9 932 047	Federscheibe
10	12 31 1 244 480	Kohlenbürsten-Satz
11	12 31 1 350 786	Kohlen-Haltefeder
12	12 31 8 002 348	Zylinderschraube für Läufer
13	07 11 9 930 840	Federring
14	07 11 9 919 908	Zylinderschraube
15	07 11 9 919 902	Zylinderschraube
16	12 32 1 350 052	Regler 12 V "WERLE, elektronisch"
	00 00 0 002 197	Regler 12 V "BOSCH, elektronisch"
	00 00 0 002 198	Regler 12 V "WERLE, mechanisch"
	00 00 0 002 199	Regler 12 V "BOSCH, mechanisch"
17	12 32 1 352 472	Dämpfungswinkel
18	07 11 9 919 903	Zylinderschraube
19	12 32 8 008 512	Diodenplatte
20	12 32 1 243 178	Kabel-Satz

DREHSTROM-GENERATOR kpl.

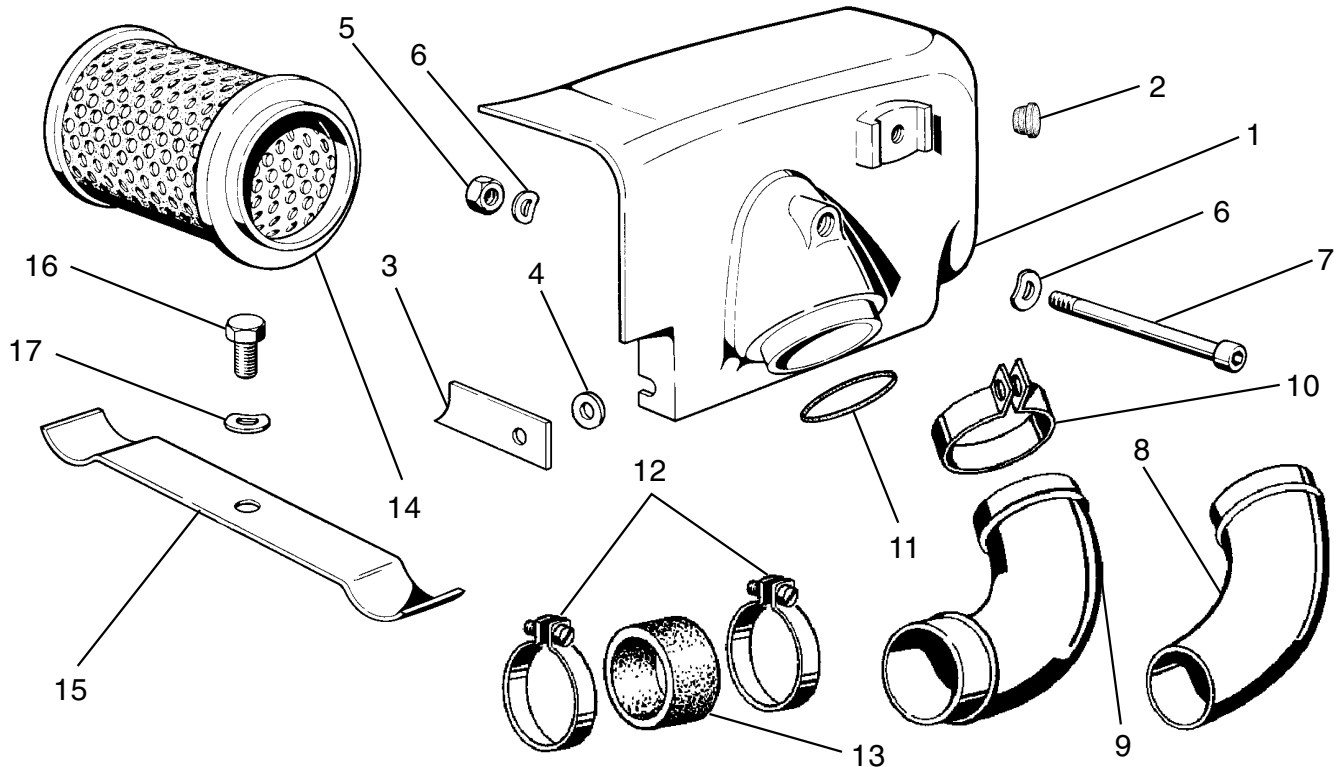
Bild Nr. 1 bis Bild Nr. 11

12 31 1 352 585

BMW R 50/5, 60/5, 75/5

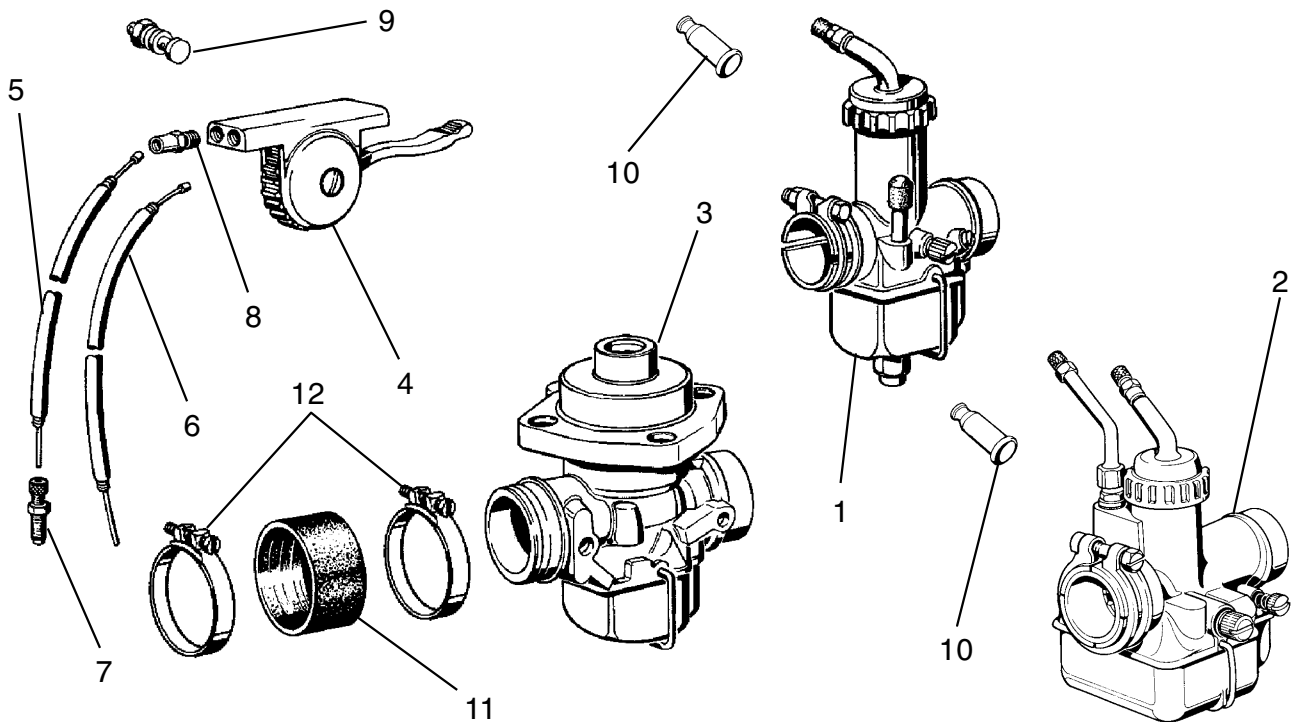


BMW R 50/5, 60/5, 75/5



1	13 72 1 253 717	Luftfiltergehäuse links
	13 72 1 253 720	Luftfiltergehäuse rechts
2	41 35 5 780 222	Verschlußstopfen für Luftfiltergehäuse R 50/5, 60/5
3	13 72 1 335 977	Klemmfeder für Luftfiltergehäuse
4	34 21 3 060 174	Distanzscheibe
5	07 11 9 922 054	Skt.-Mutter für Kaltstart-Einrichtung R 75/5
6	07 11 9 932 070	Federscheibe
7	13 72 1 254 042	Schlitzschraube mit Zentrierspitze
	00 00 0 002 496	Inbusschraube mit Zentrierspitze
8	00 00 0 002 497	Luftleitung links "Originalfarbe, grau" R 50/5, 60/5
	13 72 1 251 611	Luftleitung links "schwarz" R 50/5, 60/5
	00 00 0 002 498	Luftleitung rechts "grau" R 50/5, 60/5
	13 72 1 251 612	Luftleitung rechts "schwarz" R 50/5, 60/5
9	13 72 1 250 653	Luftleitung links, "Originalfarbe, grau" R 75/5
	13 72 1 258 059	Luftleitung links, "schwarz" R 75/5
	13 72 1 250 654	Luftleitung rechts, "Originalfarbe, grau" R 75/5
	13 72 1 258 060	Luftleitung rechts, "schwarz" R 75/5
10	13 72 1 261 026	Schlauchschele Luftleitung/Gehäuse
11	13 72 1 257 763	Rundschnurring für Deckel mit Nut (letzte Ausführung)
12	13 72 1 261 027	Schlauchschele Luftleitung/Vergaser R 50/5, 60/5
	13 72 1 261 028	Schlauchschele Luftleitung/Vergaser R 75/5
13	13 72 1 254 200	Gummi-Muffe Luftleitung/Vergaser R 50/5, 60/5
	13 72 1 257 395	Gummi-Muffe Luftleitung/Vergaser R 75/5
14	13 72 1 254 382	Luftfilter-Einsatz
15	13 72 1 251 169	Klemmfeder
16	07 11 9 913 476	Skt.-Schraube
17	07 11 9 932 095	Federscheibe

BMW R 50/5, 60/5, 75/5



1	13 11 1 255 141	BING-Vergaser rechts (1/26/114) R 50/5	} ersetzt durch 1/26/123 & 1/26/124 in Verbindung mit Kaltstartbetätigung
	13 11 1 255 142	BING-Vergaser links (1/26/113) R 50/5	
	13 11 1 251 617	BING-Vergaser rechts (1/26/112) R 60/5	
	13 11 1 251 616	BING-Vergaser links (1/26/111) R 60/5	
2	13 11 1 259 266	BING-Vergaser rechts (1/26/124) R 50/5, 60/5	} ersetzt durch 64/32/313 & 64/32/314
	13 11 1 259 265	BING-Vergaser links (1/26/123) R 50/5, 60/5	
3	13 11 1 253 857	BING-Vergaser rechts (64/32/4) R 75/5	
	13 11 1 253 858	BING-Vergaser links (64/32/3) R 75/5	
	13 11 1 256 732	BING-Vergaser rechts (64/32/10) R 75/5	
	13 11 1 256 731	BING-Vergaser links (64/32/9) R 75/5	
	13 11 1 337 652	BING-Vergaser rechts (64/32/314) R 75/5	
	13 11 1 337 651	BING-Vergaser links (64/32/313) R 75/5	
4	13 23 1 252 812	Kaltstartbetätigung	
5	13 23 1 260 366	Chokezug rechts	
6	13 23 1 260 365	Chokezug links	
7	13 23 1 256 295	Nippel Vergaserseite	
8	13 23 1 256 019	Nippel	
9	13 11 0 539 250	Klemmschraube zur Festsetzung des Seilzuges R 75/5	
10	13 11 0 042 111	Gummitülle R 50/5, 60/5	
11	13 72 1 254 654	Gummimuffe R 75/5	
12	13 72 1 261 026	Schelle für Gummimuffe R 75/5	

