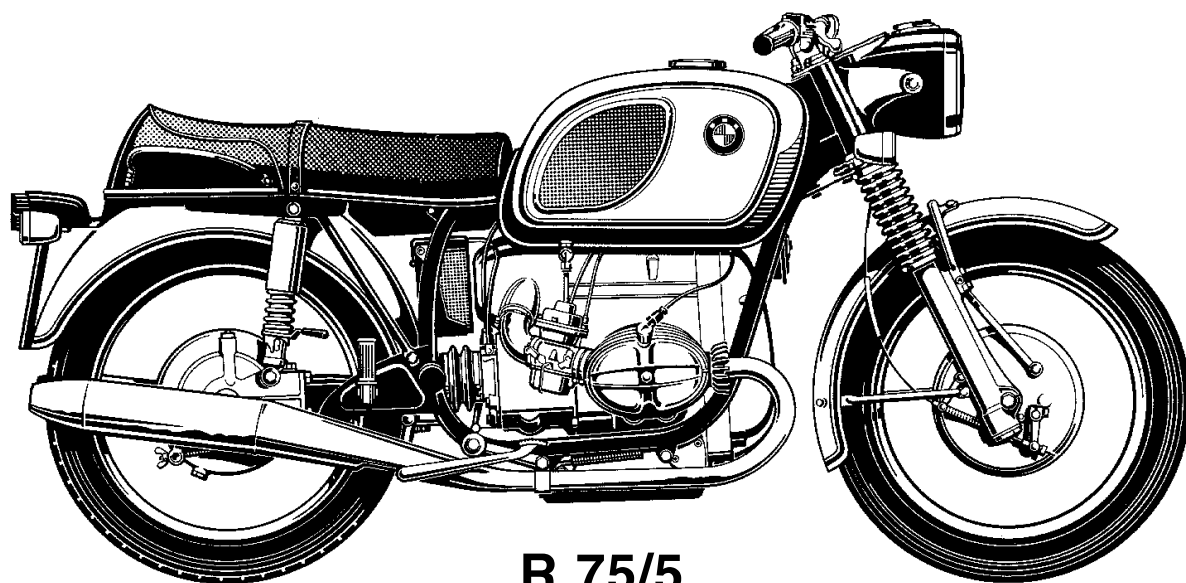
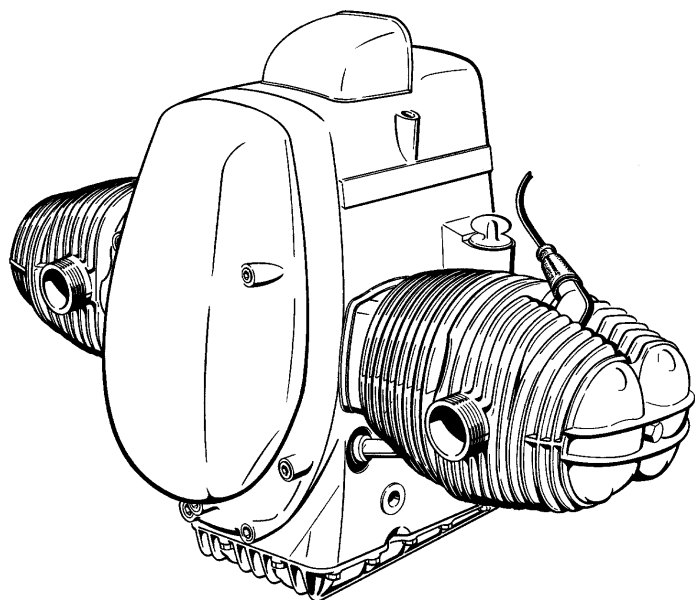


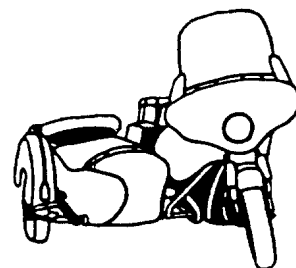
BMW R 50/5, 60/5, 75/5



R 75/5

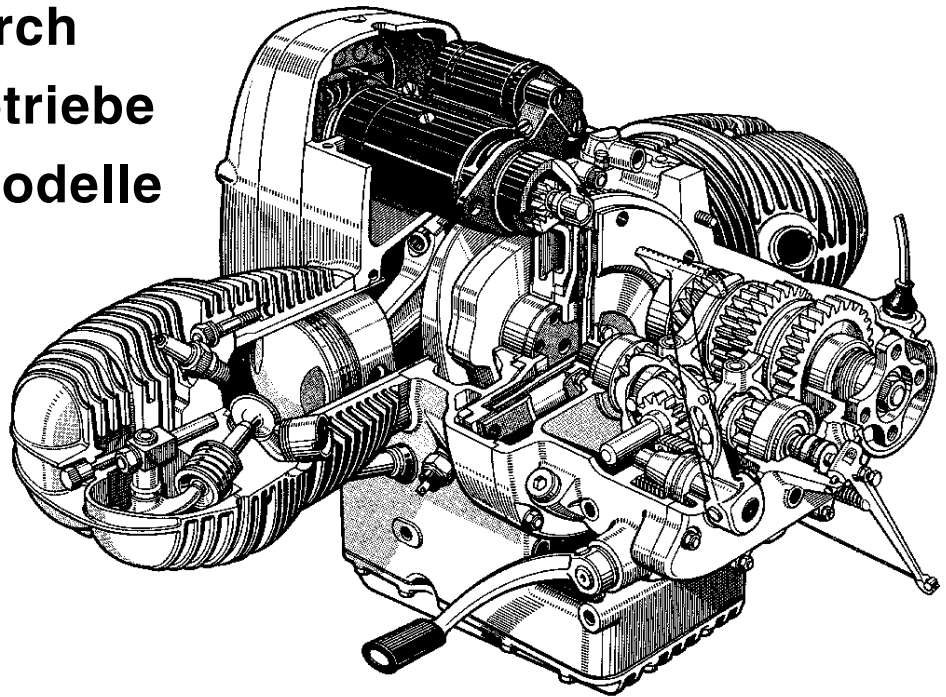


**BMW-Boxermotor
der /5-Modelle**

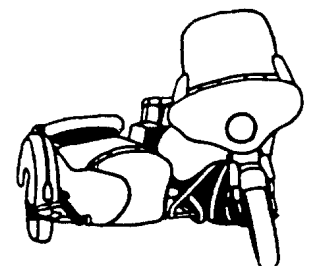


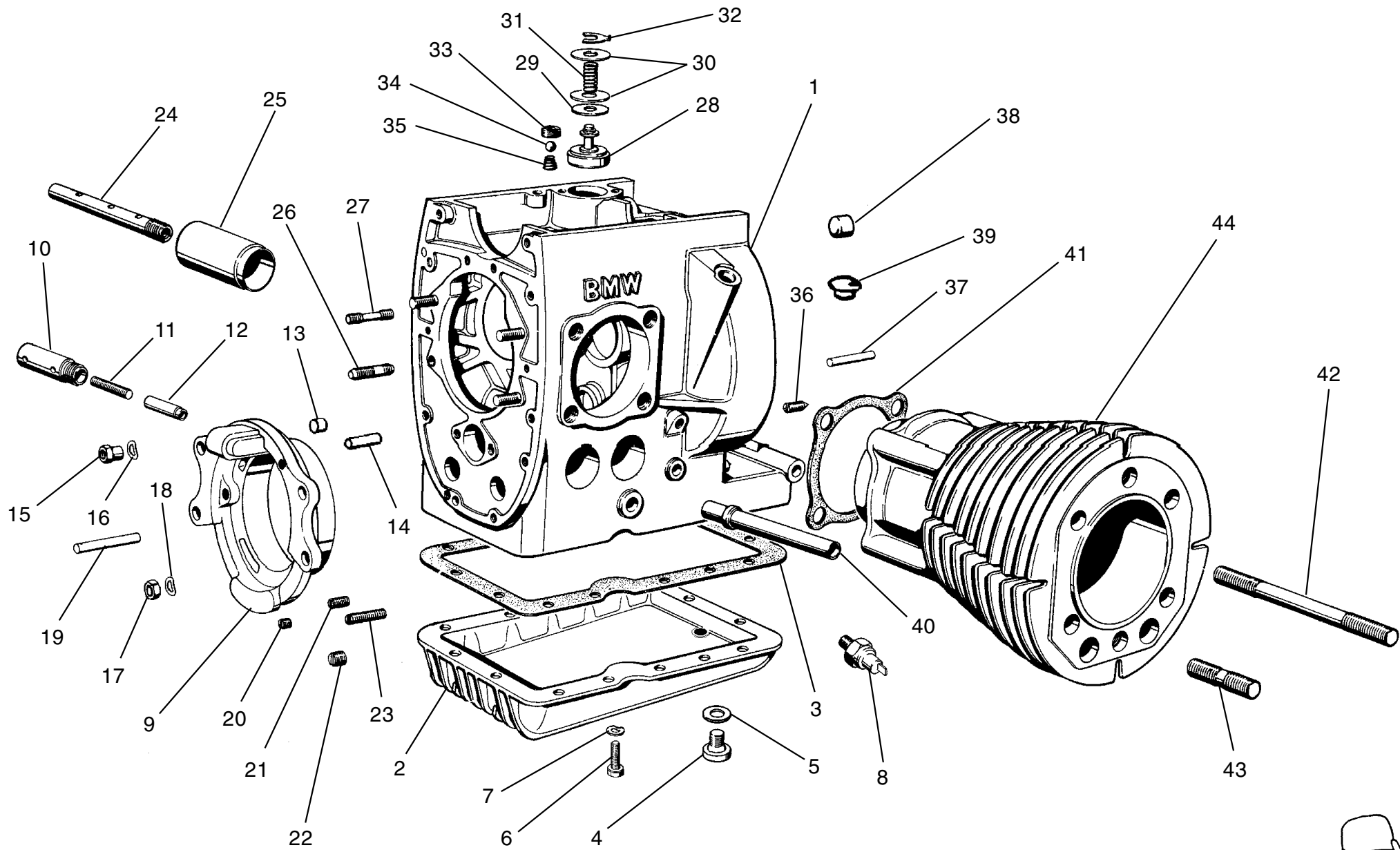
BMW R 50/5, 60/5, 75/5

Schnitt durch Motor und Getriebe der BMW /5-Modelle

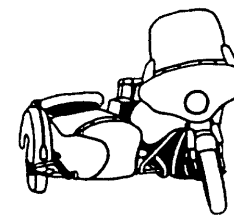


Modell	R 50/5	R 60/5	R 75/5
Produktionszeit	1969-1973	1969-1973	1969-1973
Zylinder	2		
Bohrung X Hub	67 X 70,6	73,5 X 70,6	82,0 X 70,6
Hubraum	496 ccm	599 ccm	745 ccm
Ventile	ohv		
Verdichtung	8,6:1	9,2:1	9,0:1
Leistung	32 PS bei 6400 U/min	40 PS bei 6400 U/min	50 PS bei 6200 U/min
Vergaser	2 Bing 26 mm		2 Bing-Gleichdruck 32 mm
Elektrische Anlage	BOSCH-Batteriezündung und Drehstrom-Lichtmaschine, E-Starter (bei R 50/5 auf Wunsch)		
Kupplung	Einscheiben-Trockenkupplung mit Membranfeder		
Getriebe	4-Gang		
Antrieb	Kardanwelle		
Rahmen	Doppelschleifen-Rohrrahmen		
Radaufhängungen	hydraulisch gedämpfte Teleskopgabel vorne, Schwinge mit hydraulisch gedämpften Federbeinen hinten		
Reifen	3,25 S x 19 vorne, 4,00 S x 18 hinten		
Bremsen	Duplex-Vollnabenbremse 200 mm vorne, Simplex-Vollnabenbremse 200 mm hinten		
Länge	2100 mm		
Breite	740 mm		
Höhe	850 mm (Sattel)		
Tankinhalt	24 Liter (ab 1972 auch 18 Liter)		
Leergewicht	185 Kg	190 Kg	190 Kg
Höchstgeschwindigkeit	157 Km/h	167 Km/h	175 Km/h
Stückzahlen	7865	22721	38370
Neupreis	3696,- DM	3996,- DM	4996,- DM





BMW R 50/5, 60/5, 75/5



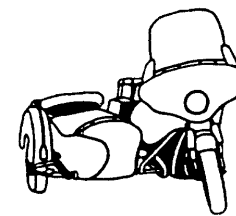
1	11 11 1 251 437	Motorgehäuse			
2	11 13 1 251 295	Alu-Ölwanne /5, flache Ausführung			
	11 13 1 262 723	Alu-Ölwanne /6, vergrößert (nur in Verbindung mit Ölpeilstab 11 43 1 337 542 und Saugglocken-Zwischenflansch 11 41 1 262 971)			
3	11 13 1 250 180	Dichtung für Ölwanne			
4	07 11 9 919 124	Ölablaßschraube			
5	07 11 9 963 310	Dichtung zur Ölablaßschraube	32	07 12 9 934 317	KL-Sicherung
6	07 11 9 913 476	Skt.-Schraube für Ölwanne	33	11 11 1 250 157	Verschlußstopfen M 12 X 1
7	07 11 9 932 070	Federscheibe für Skt.-Schraube	34	07 11 9 986 280	Kugel
8	61 31 1 351 799	Öldruckschalter	35	11 11 1 250 159	Druckfeder
9	11 11 1 250 174	Lagerdeckel	36	11 11 1 257 121	Verschlußschraube
10	11 11 1 251 309	Hohlschraube für Überdruckventil	37	11 11 1 250 156	Zylinderstift
11	11 41 0 652 128	Druckfeder für Überdruckventil	38	07 11 9 937 281	Verschlußdeckel
12	11 41 0 652 120	Kolben für Überdruckventil	39	11 11 0 001 106	Schaulochstopfen "Schwarz"
13	11 11 0 001 105	Verschlußstopfen		00 00 0 000 033	Schaulochstopfen "elfenbein"
14	11 11 1 253 184	Lagerbolzen für Kettenspanner	40	11 11 1 250 214	Stößelschutzrohr
15	11 11 1 253 243	Skt.-Bundmutter	41	11 11 1 255 001	Zylinderfußdichtung
16	07 11 9 932 093	Federscheibe	42	11 11 1 257 397	Stiftschraube für Zylinder
17	07 11 9 922 087	Skt.-Mutter	43	07 12 9 908 174	Stiftschraube für Zylinderkopf
18	07 11 9 932 093	Federscheibe	44	11 11 1 255 020	Verbundzylinder "Ø 67" R 50/5
19	07 11 9 942 050	Zylinderstift zum Lagerdeckel		11 11 1 255 017	Verbundzylinder "Ø 73,5" R 60/5
20	11 11 1 250 188	Verschlußpropfen M 8		11 11 1 251 383	Verbundzylinder "Ø 82" R 75/5
21	07 11 9 903 306	Stiftschraube			
22	11 11 1 257 121	Verschlußstopfen M 12 X 1			
23	07 12 9 908 130	Stiftschraube			
24	11 11 1 250 158	Rohr zum Ölfilter			
25	11 11 1 250 189	Mantelrohr zum Ölfilter			
26	07 11 9 903 306	Stiftschraube			
27	11 11 1 252 310	Stiftschraube			
28	11 11 1 251 224	Rückschlagventil kpl. (Nr. 28-32)			
29	11 11 1 251 229	Ventilplättchen			
30	07 11 9 931 033	U-Scheibe			
31	11 11 1 251 228	Druckfeder			

MOTOR-DICHTUNGSSATZ

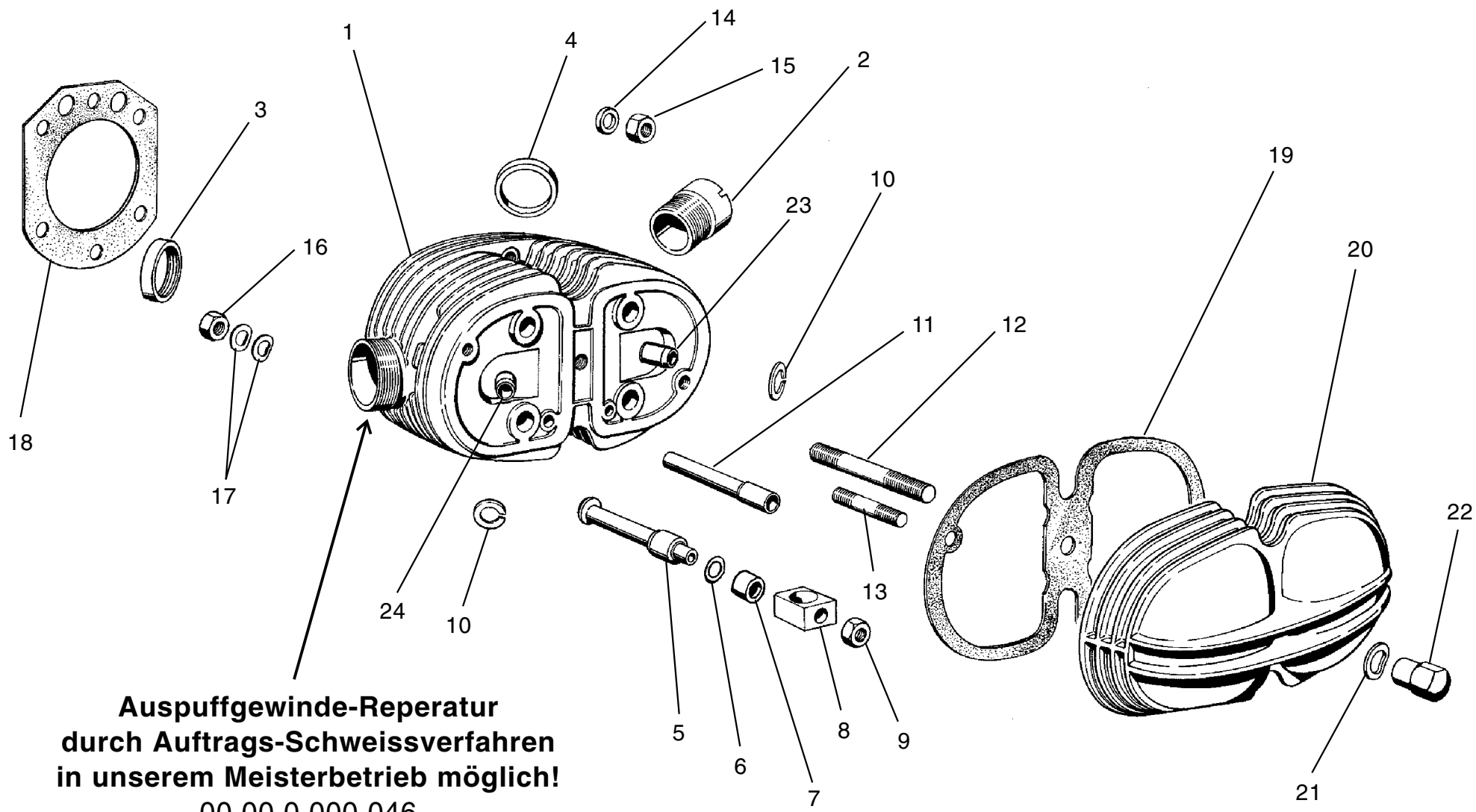
mit Simmerringen

R 50/5, 60/5, 75/5

11 00 1 255 023

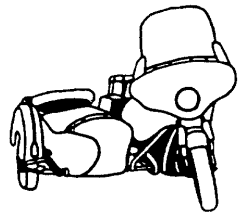


BMW R 50/5, 60/5, 75/5



**Auspuffgewinde-Reperatur
durch Auftrags-Schweisverfahren
in unserem Meisterbetrieb möglich!**
00 00 0 000 046

BMW R 50/5, 60/5, 75/5

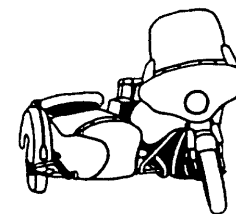


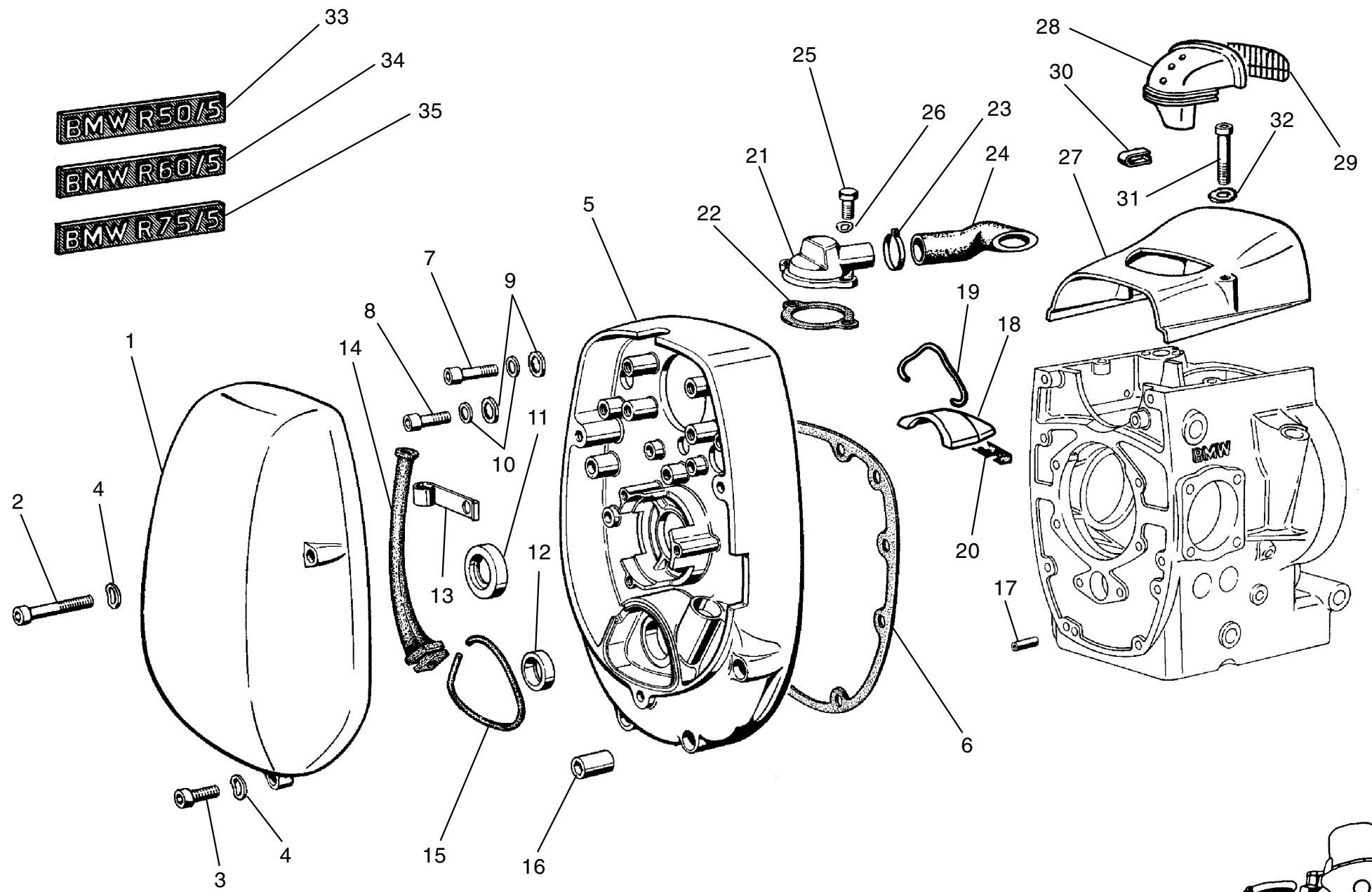
1	11 12 1 253 155	Zylinderkopf "rechts" R 50/5	13	07 11 9 908 255	Stiftschraube
	11 12 1 253 158	Zylinderkopf "links" R 50/5	14	11 12 0 022 166	Unterlegscheibe
	11 12 1 251 590	Zylinderkopf "rechts" R 60/5	15	11 11 0 001 104	Skt.-Mutter M 10, SW 14
	11 12 1 251 593	Zylinderkopf "links" R 60/5	16	07 11 9 922 054	Skt.-Mutter
	11 12 1 250 221	Zylinderkopf "rechts" R 75/5	17	07 11 9 932 070	Federscheibe
	11 12 1 250 224	Zylinderkopf "links" R 75/5	18	11 12 1 253 754	Zylinderkopf-Dichtung
2	11 12 1 251 598	Schraubstutzen R 50/5, 60/5	19	11 12 0 023 150	Ventildeckel-Dichtung
	11 12 1 250 227	Schraubstutzen R 75/5	20	11 12 1 250 240	Ventildeckel
3	11 12 1 254 126	Ventilsitzring Einlaß "+ 0,2" R 50/5		00 00 0 002 200	Ventildeckel, hochglanzpoliert
	11 12 1 256 020	Ventilsitzring Einlaß "+ 0,4" R 50/5	21	07 11 9 932 090	Federscheibe zur Hutmutter
	11 12 0 021 750	Ventilsitzring Einlaß "+ 0,2" R 60/5	22	11 12 0 023 160	Hutmutter
	11 12 0 021 751	Ventilsitzring Einlaß "+ 0,4" R 60/5	23	11 12 1 259 934	Ventilführung Einlaß "Standardmaß"
	11 12 1 251 253	Ventilsitzring Einlaß "+ 0,6" R 60/5		11 12 1 259 935	Ventilführung Einlaß "+ 0,1 mm"
	11 12 1 256 004	Ventilsitzring Einlaß "+ 0,2" R 75/5		00 00 0 002 237	Ventilführung Einlaß "+ 0,2 mm"
	11 12 1 256 006	Ventilsitzring Einlaß "+ 0,4" R 75/5	24	11 12 1 250 268	Ventilführung Auslaß "Standardmaß"
4	11 12 1 256 024	Ventilsitzring Auslaß "+ 0,2" R 50/5		11 12 1 255 295	Ventilführung Auslaß "+ 0,1 mm"
	11 12 1 256 025	Ventilsitzring Auslaß "+ 0,4" R 50/5		00 00 0 002 238	Ventilführung Auslaß "+ 0,2 mm"
	11 12 1 256 026	Ventilsitzring Auslaß "+ 0,2" R 60/5			
	11 12 1 256 027	Ventilsitzring Auslaß "+ 0,4" R 60/5			
	11 12 1 251 254	Ventilsitzring Auslaß "+ 0,6" R 60/5			
	11 12 1 256 009	Ventilsitzring Auslaß "+ 0,2" R 75/5			
	11 12 1 256 010	Ventilsitzring Auslaß "+ 0,4" R 75/5			
5	11 12 1 254 839	Ständerhülse			
6	11 12 1 255 167	Rundring			
7	11 12 1 254 840	Abstandhülse			
8	11 12 1 250 237	Kipphebelbock			
9	11 12 1 251 304	Skt.-Mutter			
10	11 12 0 021 118	Sicherungsring			
11	11 12 1 250 232	Schutzrohr			
12	07 12 9 908 142	Stiftschraube			

**kpl. Zylinderkopf-Überholung, technisch und optisch Aufarbeiten,
Schweißen von Rissen und Kühlrippen,
Reparatur von ausgerissenen Kerzengewinden
sowie Bleifreiumrüstung
kann in unserem Meisterbetrieb für Sie ausgeführt werden.**

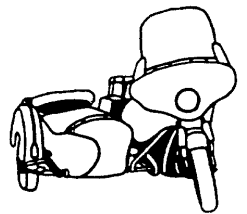
Preis je nach Arbeits- und Teileaufwand!

BMW R 50/5, 60/5, 75/5



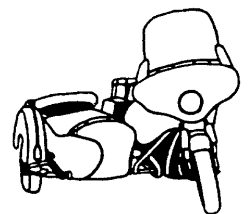


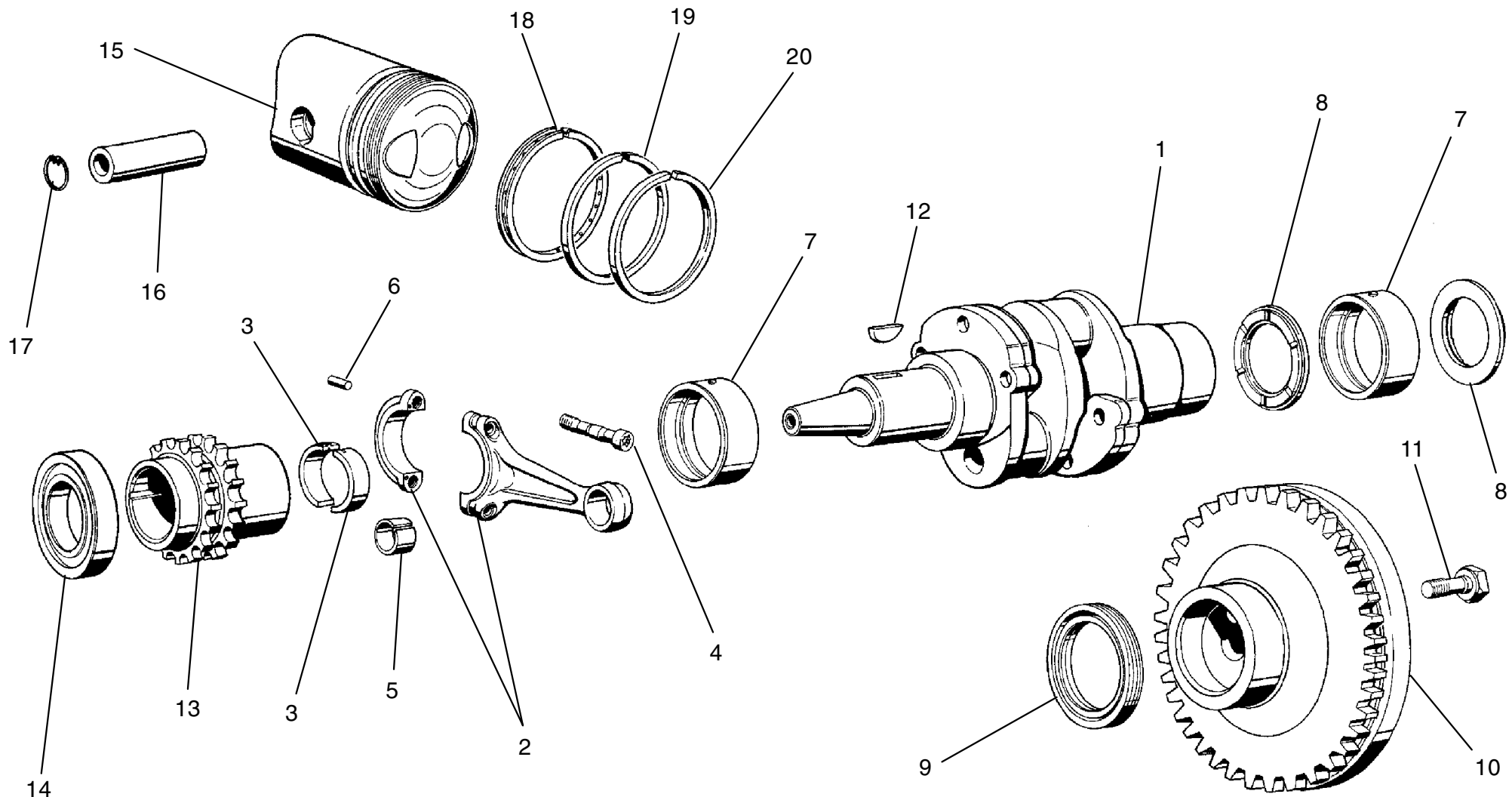
BMW R 50/5, 60/5, 75/5



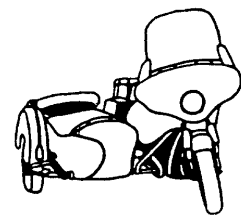
1	11 14 1 255 006	Motorschutzhaube	21	11 15 1 252 731	Entlüftungsdom für Schlauch Ø 22
2	07 11 9 919 956	Zylinderschraube		11 15 1 335 756	Entlüftungsdom für Schlauch Ø 16
3	07 11 9 919 920	Zylinderschraube	22	11 15 1 252 733	Dichtung Entlüftungsdom für Schlauch-Ø 22
4	07 11 9 932 070	Federscheibe		33 12 1 233 302	Dichring Entlüftungsdom für Schlauch-Ø 16
5	11 14 1 250 168	Kettenkastendeckel	23	07 12 9 952 109	Schlauchselle für Ø 22
6	11 14 1 250 172	Kettenkastendeckeldichtung		07 12 9 952 107	Schlauchselle für Ø 16
7	07 11 9 919 937	Zylinderschraube	24	11 15 1 255 146	Entlüftungsschlauch Ø 22
8	07 11 9 919 931	Zylinderschraube		11 15 1 338 215	Entlüftungsschlauch Ø 16
9	11 14 1 254 427	Dichtscheibe	25	07 11 9 919 617	Zylinderschraube
10	07 11 9 931 650	U-Scheibe	26	07 11 9 932 047	Federscheibe
11	11 14 1 255 011	Simmerring für Kurbelwelle	27	11 14 1 253 746	Abdeckhaube
12	11 14 1 256 847	Simmerring für Nockenwelle	28	11 14 1 253 782	Ansaughutze
13	11 14 1 253 245	Halter für Belüftungsschlauch	29	11 14 1 253 871	Gitter für Ansaughutze
14	11 14 1 253 415	Belüftungsschlauch	30	11 14 1 254 398	Federklammer
15	11 14 1 265 394	Dichtschnur "3,2 mm"	31	07 11 9 919 956	Zylinderschraube
	11 14 1 262 644	Dichtschnur "4,2 mm"	32	07 11 9 932 060	Federscheibe
16	11 14 1 252 311	Zylindermutter	33	51 14 1 257 533	Typenemblem R 50/5
17	07 11 9 941 485	Spannstift	34	51 14 1 257 534	Typenemblem R 60/5
18	11 14 1 255 793	Deckel zur Anlasserabdeckung	35	51 14 1 257 535	Typenemblem R 75/5
19	11 14 1 256 971	Drahtbügel			
20	11 14 1 256 708	Dichtgummi			

BMW R 50/5, 60/5, 75/5





BMW R 50/5, 60/5, 75/5



1	11 21 1 338 172	Kurbelwelle kpl.	15	11 25 1 253 152	Kolben kpl. R 50/5
2	11 24 1 338 150	Pleuelstange "3 x gelb"		11 25 1 254 055	Kolben kpl. "+0,5" R 50/5
	11 24 1 338 151	Pleuelstange "3 x blau"		11 25 1 254 058	Kolben kpl. "+1,0" R 50/5
	11 24 1 338 152	Pleuelstange "1 x gelb"		11 25 1 335 656	Kolben kpl. R 60/5
	11 24 1 338 153	Pleuelstange "1 x weiß"		11 25 1 335 659	Kolben kpl. "+0,5" R 60/5
	11 24 1 338 154	Pleuelstange "1 x blau"		11 25 1 335 662	Kolben kpl. "+1,0" R 60/5
	11 24 1 338 155	Pleuelstange "2 x gelb"		11 25 1 250 206	Kolben kpl. R 75/5
	11 24 1 338 156	Pleuelstange "2 x blau"		11 25 1 253 163	Kolben kpl. "+0,5" R 75/5
3	11 24 1 258 460	Pleuellager-Schale		11 25 1 253 167	Kolben kpl. "+1,0" R 75/5
	11 24 1 258 419	Pleuellager-Schale "+ 0,25"	16	11 25 1 254 333	Kolbenbolzen R 50/5
	11 24 1 258 420	Pleuellager-Schale "+ 0,50"		11 25 1 254 368	Kolbenbolzen R 60/5
	11 24 1 258 421	Pleuellager-Schale "+ 0,75"		11 25 1 253 170	Kolbenbolzen R 75/5
4	11 24 1 250 196	Pleuelschraube	17	07 11 9 933 653	Drahtsprengring
5	11 24 0 618 100	Pleuelbuchse	18	11 25 1 254 340	Gleichfasenring R 50/5
	11 24 1 278 210	Pleuelbuchse "+ 0,2"		11 25 1 254 341	Gleichfasenring "+0,5" R 50/5
6	11 24 1 254 819	Zylinderstift		11 25 1 254 342	Gleichfasenring "+1,0" R 50/5
7	11 11 1 250 155	Lagerbuchse "rot"		11 25 1 252 808	Gleichfasenring R 60/5
	11 11 1 254 788	Lagerbuchse "rot + 0,25"		11 25 1 254 366	Gleichfasenring "+0,5" R 60/5
	11 11 1 254 789	Lagerbuchse "rot + 0,50"		11 25 1 254 367	Gleichfasenring "+1,0" R 60/5
	11 11 1 255 288	Lagerbuchse "rot + 0,75"		11 25 1 252 805	Gleichfasenring R 75/5
	11 11 1 255 285	Lagerbuchse "blau"		11 25 1 253 173	Gleichfasenring "+0,5" R 75/5
	11 11 1 255 286	Lagerbuchse "blau + 0,25"		11 25 1 253 176	Gleichfasenring "+1,0" R 75/5
	11 11 1 255 287	Lagerbuchse "blau + 0,50"	19	11 25 1 254 337	Nasenring R 50/5
	11 11 1 255 289	Lagerbuchse "blau + 0,75"		11 25 1 254 338	Nasenring "+0,5" R 50/5
	11 11 1 337 614	Lagerbuchse "gelb"		11 25 1 254 339	Nasenring "+1,0" R 50/5
	11 11 1 337 725	Lagerbuchse "gelb + 0,25"		11 25 1 252 807	Nasenring R 60/5
	11 11 1 265 437	Lagerbuchse "grün"		11 25 1 254 364	Nasenring "+0,5" R 60/5
	11 11 1 337 724	Lagerbuchse "grün + 0,25"		11 25 1 254 365	Nasenring "+1,0" R 60/5
8	11 11 1 256 973	Anlaufscheibe "rot" (2,483 - 2,53)		11 25 1 252 804	Nasenring R 75/5
	11 11 1 256 974	Anlaufscheibe "blau" (2,53 - 2,578)		11 25 1 253 172	Nasenring "+0,5" R 75/5
	11 11 1 256 975	Anlaufscheibe "grün" (2,578 - 2,626)		11 25 1 253 175	Nasenring "+1,0" R 75/5
	11 11 1 256 976	Anlaufscheibe "gelb" (2,626 - 2,673)	20	11 25 1 254 334	Rechteckring R 50/5
9	11 11 1 337 674	Simmerring		11 25 1 254 335	Rechteckring "+0,5" R 50/5
10	11 22 1 256 966	Schwungscheibe		11 25 1 254 336	Rechteckring "+1,0" R 50/5
11	11 22 0 016 759	Skt.-Schraube für Schwungscheibe		11 25 1 252 806	Rechteckring R 60/5
12	07 11 9 951 480	Scheibenfeder		11 25 1 254 362	Rechteckring "+0,5" R 60/5
13	11 21 1 250 198	Kurbelwellenrad		11 25 1 254 363	Rechteckring "+1,0" R 60/5
14	07 11 9 981 722	Rillennlager		11 25 1 252 803	Rechteckring R 75/5
				11 25 1 253 171	Rechteckring "+0,5" R 75/5
				11 25 1 253 174	Rechteckring "+1,0" R 75/5

BMW R 50/5, 60/5, 75/5