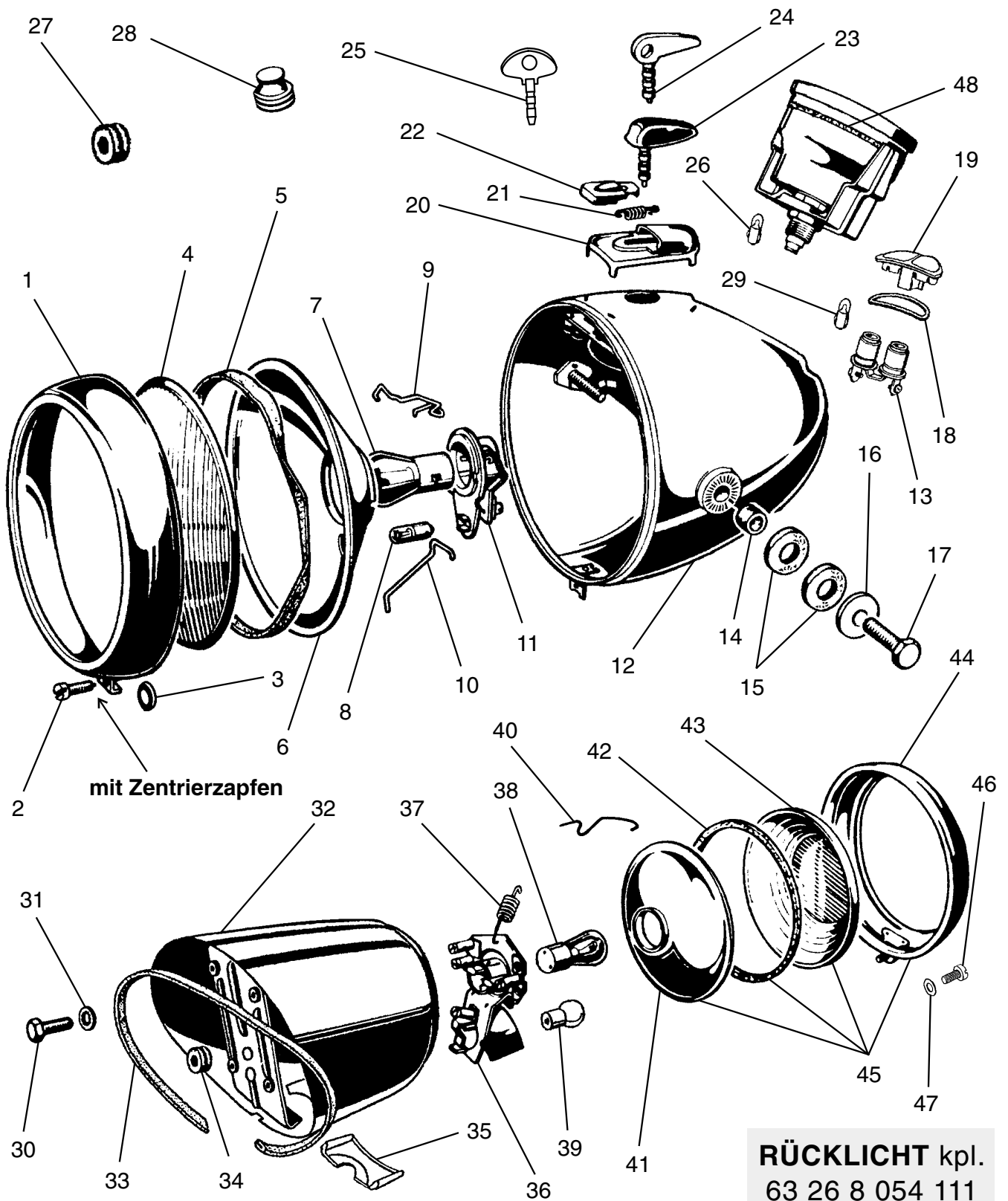


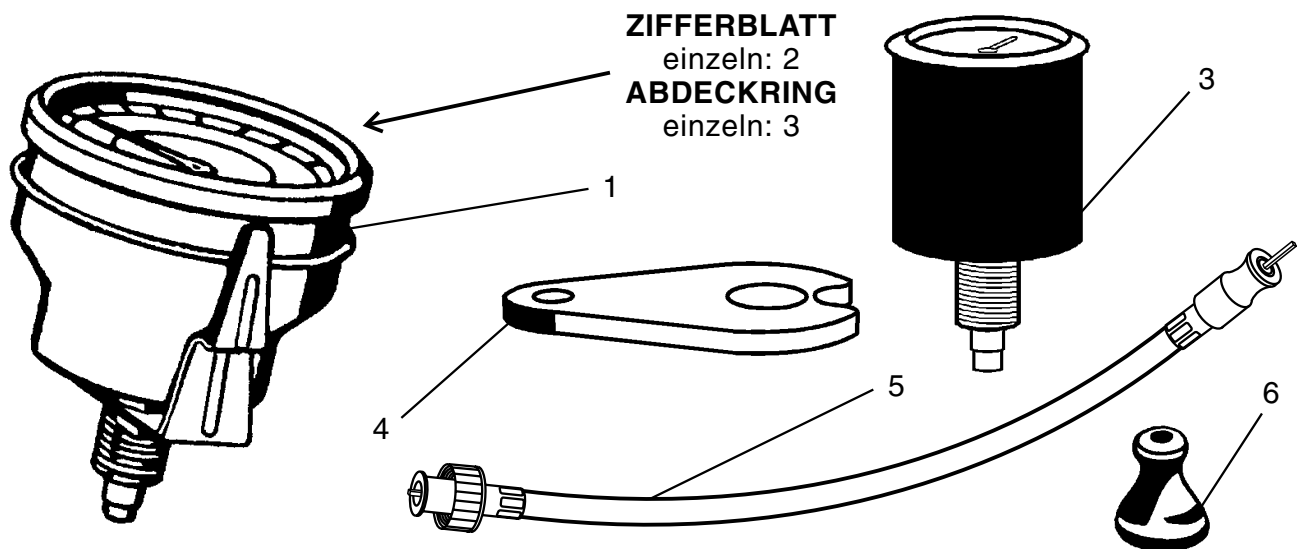
BMW R 50 - R 69 S



BMW R 50 - R 69 S

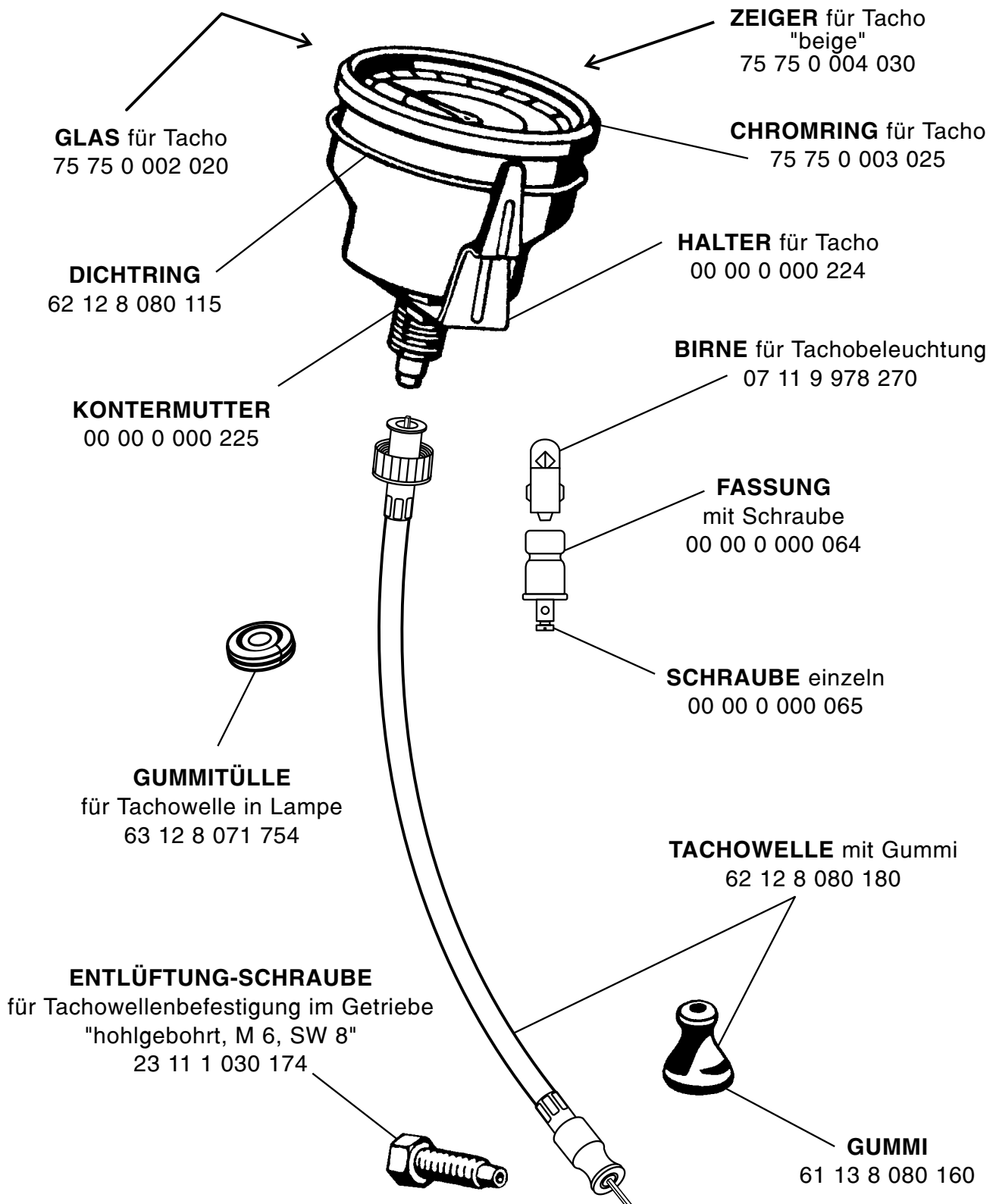
1	63 12 8 050 128	Chromring Ø 160 mm
2	63 12 8 050 185	Zylinderschraube
3	00 00 0 000 214	Halte-Scheibe für Lampenring
4	63 12 8 050 154	Lampenglas BOSCH
5	63 12 1 353 623	Abdichtring
6	63 12 8 050 181	Reflektor BOSCH
7	07 11 9 978 006	Bilux-Birne 6 V 35/35 W
8	07 11 9 978 243	Birne 6 V 2 W
9	63 12 8 048 181	Haltebügel für Fassung
10	63 12 8 050 160	Haltefeder für Reflektor
11	63 12 8 048 179	Birnenfassung Ø 40 mm
12	00 00 0 000 061	Lampengehäuse einzeln
13	62 14 8 048 129	Kontroll-Leuchten-Fassung
14	61 13 8 050 138	Gummimuffe
15	61 31 8 050 136	Gummischeibe
16	61 31 8 050 134	Druckscheibe
17	00 00 0 000 128	Skt.-Schraube "V2A, Kopf poliert"
18	62 14 8 048 128	Dichtung für Lichtfenster
19	62 14 8 048 127	Lichtfenster rot/grün
20	61 32 8 048 189	Zündschloßabdeckung
21	61 32 8 048 191	Schraubenfeder
22	61 32 8 048 185	Verschlussschieber
23	61 32 8 048 118	Zündschlüssel
24	61 32 8 048 119	Reservezündschlüssel flach
25	00 00 0 002 602	Reservezündschlüssel flach, alte Ausführung
26	07 11 9 978 270	Glühbirne für Tachobeleuchtung 6 V 0,6 W
27	61 31 8 070 199	Gummitülle für Abblendschalterkabelstrang in Lampe
28	61 13 8 070 196	Gummitülle für Kabelbaum in Lampe
29	07 11 9 978 243	Glühbirne für Kontroll-Leuchten 6 V 2 W
30	07 11 9 913 227	Skt.-Schraube
31	07 11 9 936 111	Zahnscheibe
32	63 24 8 054 118	Rücklicht-Gehäuse nackt
33	13 72 0 043 809	Gummikeder
34	13 11 2 088 552	Gummitülle für Kabelstrang
35	63 26 8 054 121	Kennzeichenfenster
36	63 24 8 054 130	Lampenträger
37	63 24 8 054 131	Zugfeder für Lampenträger
38	63 24 8 654 131	Birne 6 V 21/5 W
39	07 11 9 978 220	Birne 6 V 5 W
40	63 24 8 054 127	Klemmfeder für Reflektor
41	63 24 8 054 133	Reflektor
42	63 24 8 054 123	Gummdichtung Reflektor/Streuscheibe
43	63 24 8 054 135	Streuscheibe
44	63 24 8 054 125	Chromring
45	63 24 8 054 134	Rücklicht-Einsatz kpl.
46	00 00 0 001 083	Zylinderschraube M 3,5 für Reflektor
47	00 00 0 001 084	Fiber-Haltescheibe für Zylinderschraube
48	62 12 8 080 115	Dichtring für Tachometer

BMW R 50 - R 69 S



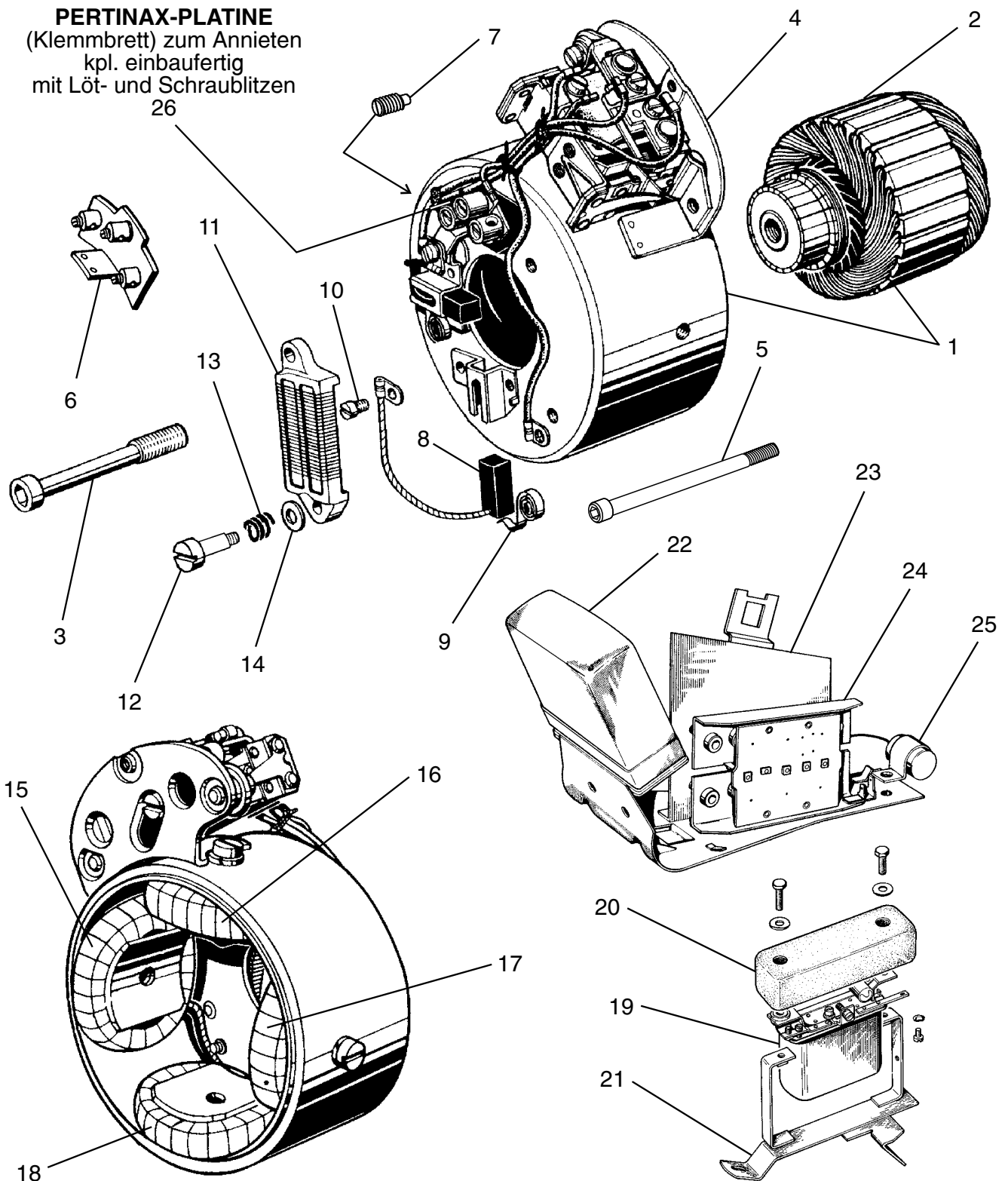
- | | | |
|----------|-----------------|--|
| 1 | 62 12 8 080 076 | Tacho "BMW-Neuproduktion" VEIGEL\0-160\W=0,75(25:8) R 50 Solo |
| | 62 12 8 080 058 | Tacho "BMW-Neuproduktion" VDO\20-160\W=0,75(25:8) R 50-60/2 Solo |
| | 62 12 8 080 043 | Tacho "BMW-Neuproduktion" VDO\20-180\W=0,86(25:7) R 50 S Solo |
| | 62 12 1 350 376 | Tacho "BMW-Neuproduktion" VDO\20-200\W=0,77(27:8) R 69 S Solo |
| | 62 12 8 080 045 | Tacho "Neuproduktion" VDO\20-200\W=0,75(25:8) R 69 S Solo |
| | 62 12 8 080 094 | Tacho "Neuproduktion" VDO\0-130\W=0,9(27:7) R 50-69 S SW |
| | 62 12 8 080 047 | Tacho "BMW-Neuproduktion" VDO\20-160\W=1,0(26:6) R 50-60/2 SW |
| | 62 12 8 080 086 | Tacho "BMW-Neuproduktion" VDO\0-160\W=1,0(26:6) R 69, 69 S SW |
| 2 | 75 75 0 000 145 | Zifferblatt BMW/VDO 0-130 Km/h beige/schwarz/blau |
| | 75 75 0 000 150 | Zifferblatt BMW/VDO 0-130 Km/h, Tages-Km beige/schwarz/blau |
| | 75 75 0 000 130 | Zifferblatt BMW/VDO 20-160 Km/h beige/schwarz/blau |
| | 75 75 0 000 135 | Zifferblatt BMW/VDO 20-160 Km/h, Tages-Km beige/schwarz/blau |
| | 75 75 0 000 140 | Zifferblatt BMW/VDO 20-160 Km/h, 100 m Tages-Km beige/sz/blau |
| | 75 75 0 000 155 | Zifferblatt BMW/VDO 20-180 Km/h beige/schwarz/blau |
| | 75 75 0 000 160 | Zifferblatt BMW/VDO 20-200 Km/h beige/schwarz/blau |
| | 75 75 0 000 165 | Zifferblatt BMW/VDO 20-200 Km/h, Tages-Km beige/schwarz/blau |
| | 75 75 0 000 170 | Zifferblatt BMW/VDO 20-200 Km/h, 100 m Tages-Km beige/sz/blau |
| 3 | 75 75 0 001 020 | Abdeckring "beige" für Zifferblatt |
| 4 | 62 13 8 080 150 | Drehzahlmesser i = 1:4 für Antrieb durch Nockenwelle |
| | 62 13 8 080 151 | Drehzahlmesser i = 1:2 für Antrieb durch Ölpumpe |
| 5 | 00 00 0 001 015 | Halter für Drehzahlmesser |
| 6 | 62 12 8 080 180 | Tachowelle kpl. mit Gummitülle |
| | 62 13 8 080 154 | Drehzahlmesserwelle "kurz" für Antrieb Nockenwelle |
| | 62 13 8 080 156 | Drehzahlmesserwelle "lang" für Antrieb Ölpumpe, kpl. mit Tülle |
| 7 | 61 13 8 080 160 | Gummitülle einzeln |

BMW R 50 - R 69 S



BMW R 50 - R 69 S

PERTINAX-PLATINE
(Klemmbrett) zum Anieten
kpl. einbaufertig
mit Löt- und Schraubblitzen
26



Wir haben uns spezialisiert auf die komplette Überholung von Lichtmaschinen und Zündanlagen. Durch jahrelange Erfahrung auf diesem Gebiet, entsprechendem Fachpersonal und einem speziell dafür entwickelten Prüfstand kann eine korrekte, saubere Arbeit gewährleistet werden!

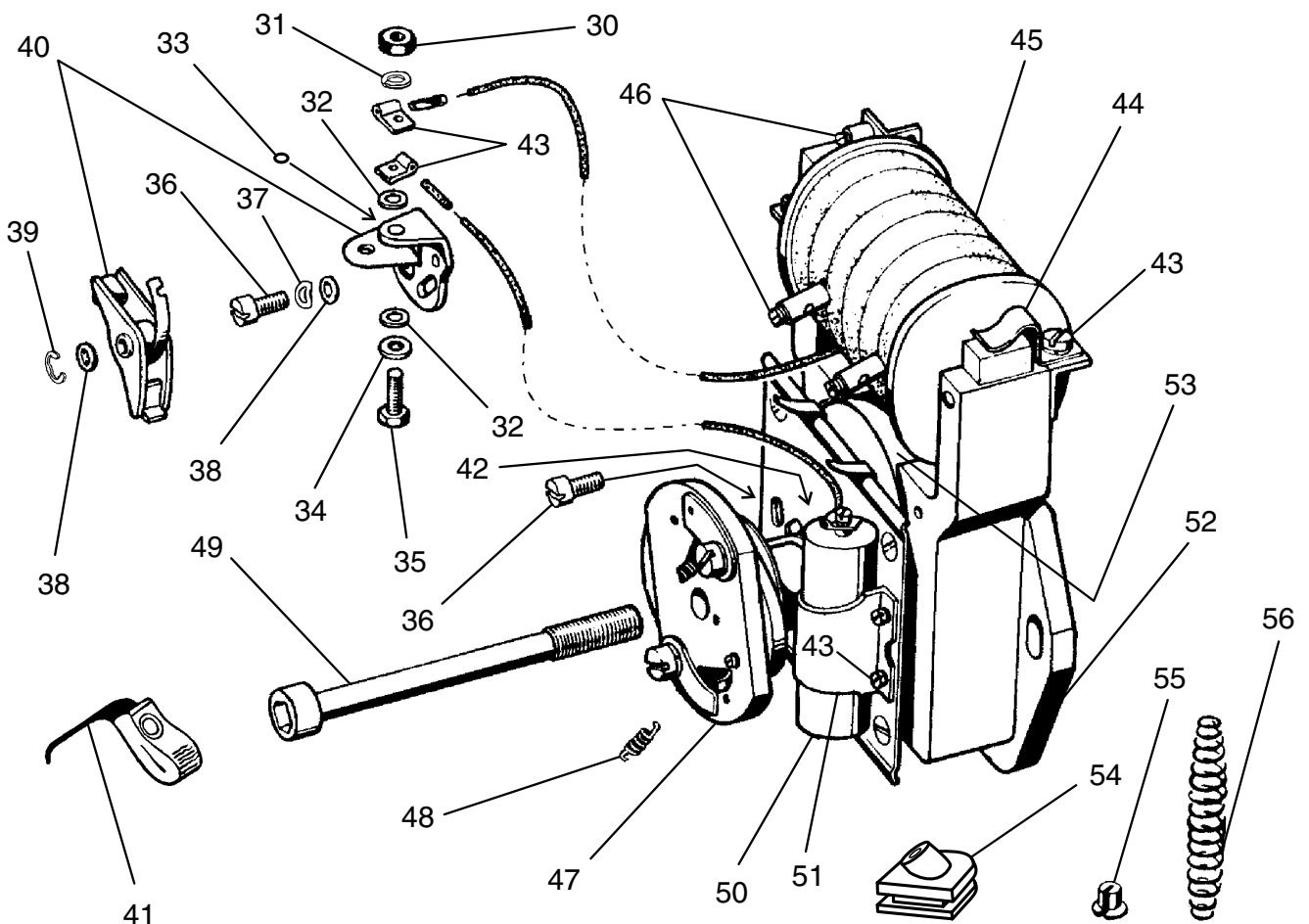
BMW R 50 - R 69 S

1	12 31 8 002 029	Lichtmaschine 6 V 60 W "KW-Zapfen Ø 17" kpl. einbaufertig m. Regler
	12 31 8 002 031	Lichtmaschine 6 V 60 W "KW-Zapfen Ø 20" kpl. einbaufertig m. Regler
	12 31 8 002 032	Lichtmaschine 6 V 75 W "KW-Zapfen Ø 20" kpl. einbaufertig m. Regler
	12 31 8 002 033	Lichtmaschine 12 V 100 W DC kpl. einbaufertig ohne Regler
2	12 31 8 002 202	Anker 6 V 60 W "KW-Zapfen Ø 17" überholt im Tausch
	00 00 0 000 227	Anker 6 V 60 W "KW-Zapfen Ø 20" überholt im Tausch
	12 31 8 002 203	Anker 6 V 60 W "KW-Zapfen Ø 20"
	12 31 8 002 315	Anker 6 V 75 W "KW-Zapfen Ø 20" überholt im Tausch
	12 31 8 002 330	Anker 12 V 100 W DC
	00 00 0 001 017	Anker 12 V 100 W DC überholt im Tausch
	12 31 8 002 347	Anker 12 V 180 W AC (Drehstrom)
	00 00 0 000 780	Anker 12 V 180 W AC (Drehstrom) überholt im Tausch
3	12 31 8 036 184	Ankerschraube 6 V 60 W - Lima.
	12 31 8 002 314	Ankerschraube 6 V 75 W und 12 V 100 W - Lima.
	12 31 8 002 348	Ankerschraube 12 V 180 W AC - Lima.
	00 00 0 000 088	Anker-Abdrückschraube mit gehärteter Spitze
4	12 32 8 002 312	6 V BOSCH Z-Regler
	00 00 0 000 066	6 V Regler, elektronisch für Inneneinbau
	00 00 0 001 016	Umbauregler (6 V auf 12 V), elektronisch für Inneneinbau
5	07 11 9 919 960	Inbusschraube für Befestigung des Polgehäuses
6	12 31 8 002 339	Anschlußstück für 12 V 100 W Lima.
7	12 31 8 002 289	Maden-Schlitzschraube mit Zapfen
8	12 31 8 002 219	Kohlebürsten-Satz 6 V 60 W alte Ausführung (Lima = L 45/60)
	12 31 8 002 106	Kohlebürsten-Satz 6 V 60 W letztere Ausführung (Lima = L 60/60)
	12 31 8 002 310	Kohlebürsten-Satz 6 V 75 W
	12 31 8 002 332	Kohlebürsten-Satz 12 V 100 W (4 Stück)
	12 31 1 350 787	Kohlebürsten-Satz 12 V 180 W AC (Drehstrom)
9	12 31 8 002 124	Druckfeder für Kohle 6 V 60 W - Lima.
	12 31 8 002 311	Druckfeder für Kohle 6 V 75 W - Lima
	12 41 8 002 532	Druckfeder für Kohle 12 V 100 W DC (Gleichstrom) - Lima.
	12 31 1 350 786	Druckfeder für Kohle 12 V 180 W AC (Drehstrom) - Lima.
10	07 11 9 919 349	Zylinderschraube M 3,5 (6 Stück) 6 V 60 W und 75 W
11	12 31 8 002 224	Feldwiderstand 6 W 60 W - Lima.
	12 31 8 002 307	Feldwiderstand 6 W 75 W - Lima.
12	12 12 8 036 180	Zylinderschraube mit Schaft
13	12 31 8 002 308	Haltefeder für Widerstand
14	12 31 8 002 309	Scheibe
15	12 31 8 002 212	Feldspule I 6 V 60 W - Lima.
	12 31 8 002 302	Feldspule I 6 V 75 W - Lima.
	12 31 8 002 340	Feldspule I 12 V 100 W - Lima.
16	12 31 8 002 213	Feldspule II 6 V 60 W - Lima.
	12 31 8 002 303	Feldspule II 6 V 75 W - Lima.
	12 31 8 002 341	Feldspule II 12 V 100 W - Lima.

weiter siehe Rückseite!

BMW R 50 - R 69 S

17	12 31 8 002 214	Feldspule III 6 V 60 W - Lima.
	12 31 8 002 304	Feldspule III 6 V 75 W - Lima.
	12 31 8 002 342	Feldspule III 12 V 100 W - Lima.
18	12 31 8 002 216	Feldspule IV 6 V 60 W - Lima.
	12 31 8 002 305	Feldspule IV 6 V 75 W - Lima.
	12 31 8 002 343	Feldspule IV 12 V 100 W - Lima.
19	12 32 8 002 325	Regler, elektronisch 12 V 100 W DC - Lima
	00 00 0 001 884	Regler, mechanisch 12 V 100 W DC - Lima
20	12 31 8 008 115	Gummi-Schutzkappe für Regler 12 V 100 W DC - Lima.
21	65 12 8 002 335	Halteblech für Regler 12 V 100 W DC-Lima
22	12 32 1 350 052	Regler 12 V 180 W AC - Lima. (WERLE, elektronisch)
	00 00 0 002 197	Regler 12 V 180 W AC - Lima. (BOSCH, elektronisch)
	00 00 0 002 198	Regler 12 V 180 W AC - Lima. (WERLE, mechanisch)
	00 00 0 002 199	Regler 12 V 180 W AC - Lima. (BOSCH, mechanisch)
23	12 32 8 008 510	Halter für Regler und Diodenplatte 12 V 180 W AC - Lima.
24	12 32 8 008 512	Diodenträgerplatte 12 V 180 W AC - Lima.
25	12 11 8 002 250	Kondensator mit Kabel und Halter 12 V 180 W AC - Lima.
26	00 00 0 001 930	Pertinax-Klembrett mit Löt- und Schraubblitzen

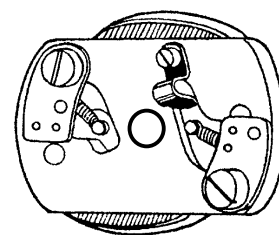


BMW R 50 - R 69 S

30	07 11 9 922 014	Skt.-Mutter
31	07 11 9 933 015	Federring
32	12 11 8 004 138	Isolierscheibe "groß"
33	12 11 8 004 136	Isolierscheibe "klein"
34	12 11 8 004 140	Unterlegscheibe
35	07 11 9 913 020	Skt.-Schraube für Unterbrecherfeder
36	07 11 9 919 360	Zylinderschraube
37	07 11 9 933 035	Federscheibe
38	07 07 5 004 000	Unterlegscheibe
39	00 00 0 000 237	Sicherungsring
40	00 00 0 000 067	Unterbrecherkontakt-Satz
41	00 00 0 000 230	Filzwischer mit Feder "zum Selberanpassen"
	00 00 0 001 927	Filzwischer, individuell passend
42	00 00 0 000 229	Zündverstellplatte mit Messingstift
43	61 13 8 566 123	Lötflanke 90° Grad (Kabelschuh)
44	00 00 0 001 885	Haltefeder für Zündspule
45	12 13 8 004 104	Zündspule
	00 00 0 000 231	Zündspule, neu gewickelt im Tausch
46	00 00 0 000 228	Madenschraube M 4,5 mit balligem Zapfen
47	12 12 8 004 113	Fliehkraftregler kpl.
48	12 12 8 002 171	Feder für Fliehkraftregler "11 mm lang"
	12 12 8 002 172	Feder für Fliehkraftregler "9 mm lang"
49	12 31 8 004 100	Inbusschraube für Magnetläufer
	12 31 8 004 101	Inbusschraube für Magnetläufer/Antrieb Drehzahlmessergetriebe
	00 00 0 000 088	Abdrückschraube für Magnetläufer
50	12 31 8 030 106	Zündkondensator
51	12 31 8 030 107	Schelle für Zündkondensator
52	12 11 8 004 025	Träger für Magnetzündler, automatische Verstellung R 50-60/2, 69 S
53	12 11 8 004 108	Magnetläufer
	00 00 0 000 368	Zapfen-Überholung für Magnetläufer (im Tausch)
54	11 14 8 036 188	Gummitülle Zündversteller-Bowdenzug/Räderkastendeckel R 69
55	12 12 8 004 148	Lagerhülse für Zündverstellung R 69
56	12 12 8 004 146	Druckfeder für Zündverstellung R 69

FLIEHKRAFTREGLER

neu gefertigt, auf dynamischem
Prüfstand getestet und feinstjustiert
12 12 8 004 113



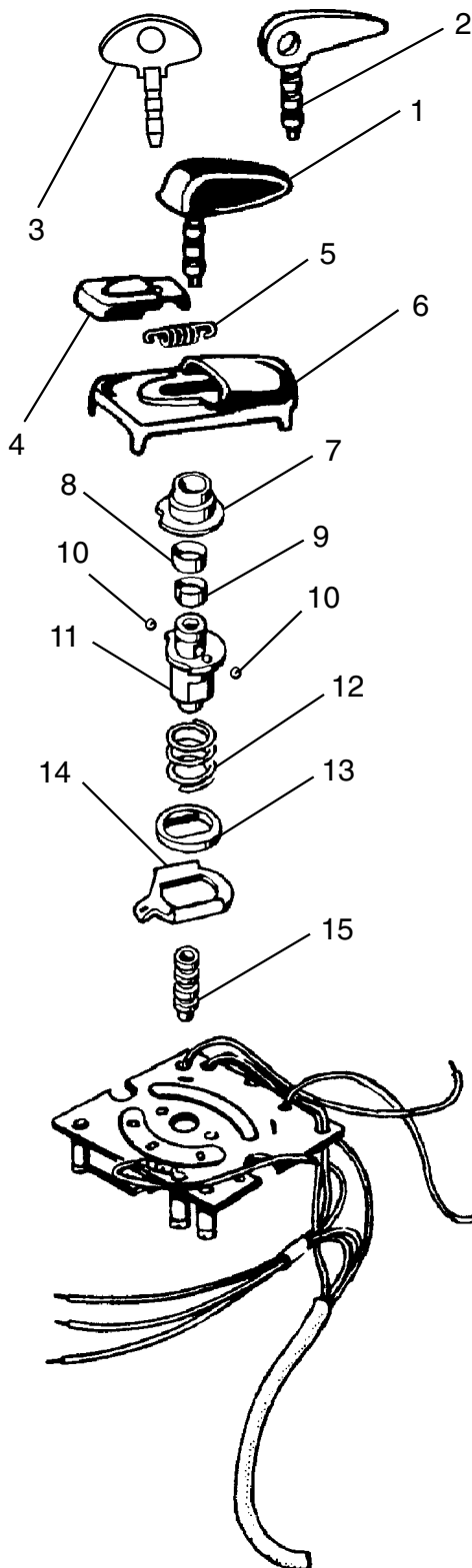
ANSCHLAGFEDER für Fliehkraftregler

Abb. 1.) 00 00 0 000 068 alte Ausführung innenliegend

Abb. 2.) 00 00 0 000 069 neuere Ausführung außenliegend



BMW R 50 - R 69 S



1	Zündschlüssel	61 32 8 048 118
2	Reserve-Zündschlüssel flach	61 32 8 048 119
3	dto., alte Ausführung	00 00 0 002 602
4	Schiebeverschußdeckel	61 32 8 048 185
5	Schraubenfeder	61 32 8 048 191
6	Zündschloß-Abdeckung	61 32 8 048 189
7	Abschlußhülse	61 32 8 048 106
8	Federring, außen	61 32 8 048 108
9	Federring, innen	61 32 8 048 107
10	Kugel	07 11 9 986 240
11	Schloß	61 32 8 048 105
12	Schraubenfeder	61 32 8 048 104
13	Isolierung zur Kontaktplatte	61 32 8 048 103
14	Kontaktplatte	61 32 8 048 102
15	Führungsbuchse für Schlüssel	61 32 8 048 101

ZÜNDSCHLOSS-SATZ

bestehend aus Nr. 7 bis Nr. 15
61 32 8 048 100

BOSCH-ZÜNDSCHLOSSPLATTE

letzte Ausführung mit 4 Klemmschlitz
und angelöteten Kabeln
61 32 8 048 173

BMW R 50 - R 69 S

KABELBAUM

in guter Qualität und langer Haltbarkeit durch temperaturstabilen Isolierschlauch bis - 15 ° sehr gute Verarbeitung, alle Enden und Verzweigungen mit Schrumpfschlauch versehen!
kpl. mit Schaltplanskizze

6 V 60/75 W	61 11 8 066 035
12 V 100 W	61 11 8 066 045
12 V 180 W	61 11 8 066 015
12 V /5, /6 Motor-Umbau	00 00 0 000 089



GUMMITÜLLE

Kabelbaum/Motor 12 12 8 036 163



GUMMITÜLLE

Kabelbaum/Batterieträger 61 13 8 070 224



GUMMITÜLLE

Kabelbaum/Scheinwerfer 61 13 8 070 196

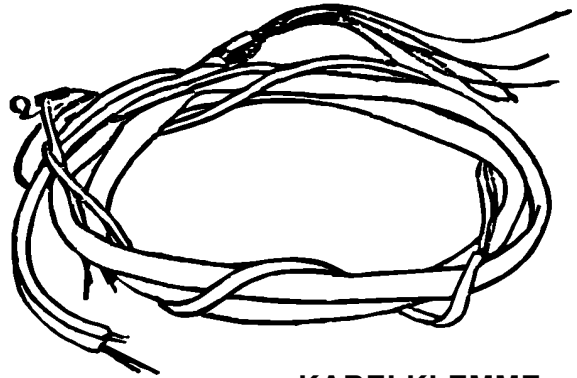
KABELSTRANG

61 12 8 060 113	Lampe/Ablendschalter
00 00 0 000 131	Lampe/Ablendschalter lang
61 12 8 066 012	Lampe/Blinkerschalter
61 12 8 066 014	Lampe/Blinkerschalter lang
61 12 8 054 170	zur Rückleuchte (im Kotflügel)



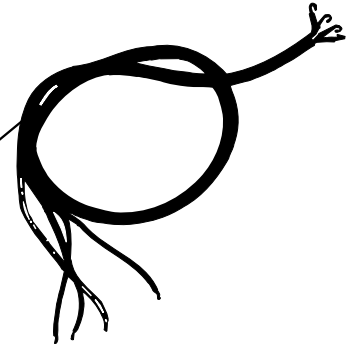
GUMMITÜLLE

00 00 0 000 006 für Ablendschalter
61 31 8 070 199 für Ablendschalter-Kabelstrang in Lampe



KABELKLEMME

Kabelbaum/Rahmen
61 13 8 070 232



ZÜNDKABEL
schwarz, 1/2 Meter
12 12 8 036 124

SCHUTZKAPPE
"original BOSCH-Form"
12 12 8 036 160

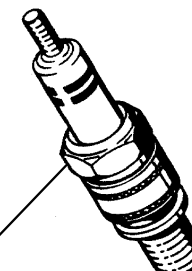
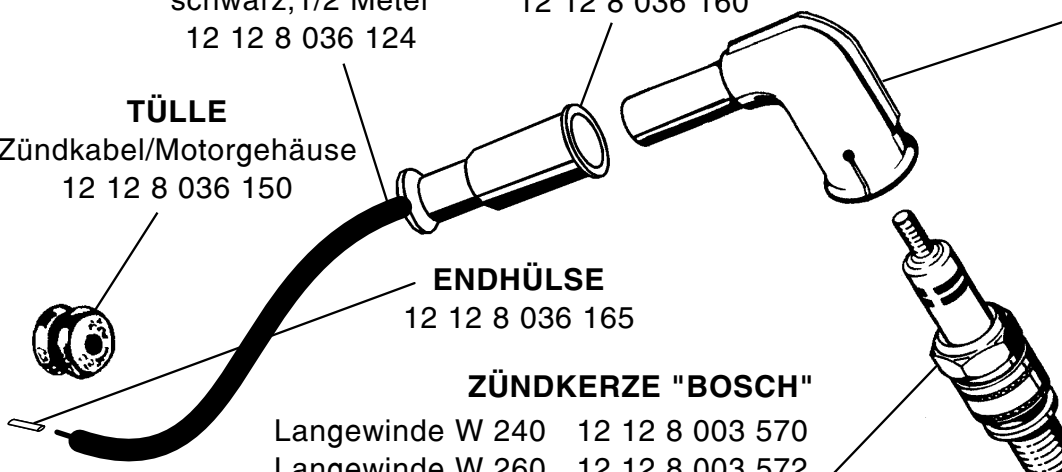
KERZENSTECKER
funkentstört
12 12 8 036 514
alte Form, Bakelit
12 12 8 036 104

TÜLLE
Zündkabel/Motorgehäuse
12 12 8 036 150

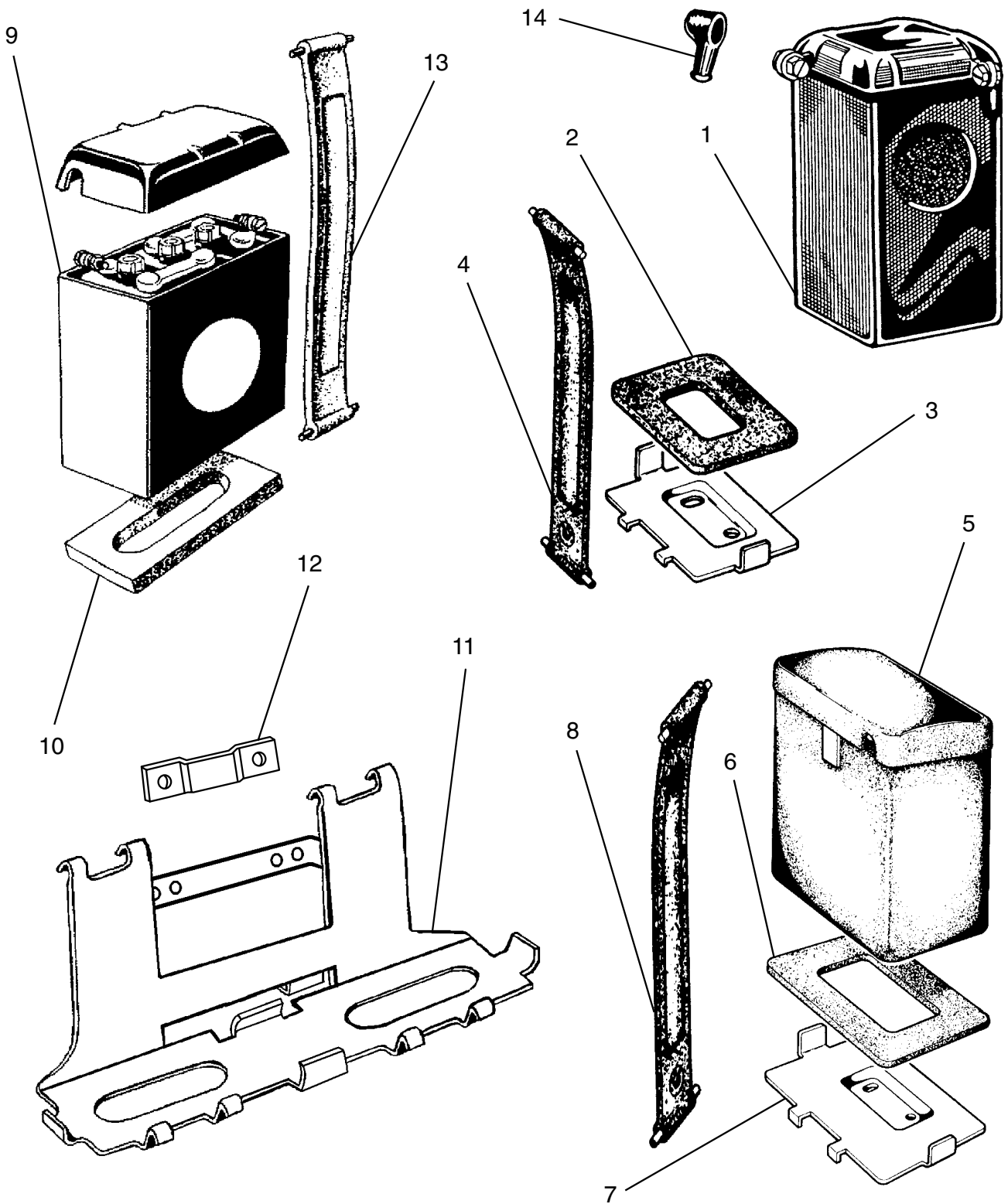
ENDHÜLSE
12 12 8 036 165

ZÜNDKERZE "BOSCH"

Langewinde W 240	12 12 8 003 570
Langewinde W 260	12 12 8 003 572
Kurzwende W 240	07 11 9 976 330
Kurzwende W 260	07 11 9 976 335



BMW R 50 - R 69 S



BMW R 50 - R 69 S

1	61 21 8 042 025	Blei-Batterie 6 V 8 Ah alte Form, schwarz mit massivem Deckel
	00 00 0 000 298	Blei-Batterie 6 V 8 Ah alte Form, schwarz mit dünnem Kunststoffdeckel
	00 00 0 000 895	Blei-Batterie 6 V 10 Ah moderne Form, schwarz mit Deckel
	00 00 0 000 090	Blei-Batterie 6 V 8 Ah moderne Form, weiß ohne Deckel
	00 00 0 000 091	Nickel-Kadmium-Batterie 6 V 8 Ah alte Form, schwarz mit Deckel
2	61 21 8 042 109	Moosgummi-Unterlage für 6 V 8 Ah
3	61 21 8 042 212	Blech-Unterlage für 6 V 8 Ah
4	61 12 8 042 138	Gummi-Spannband für 6 V 8 Ah
5	61 21 8 042 027	Blei-Batterie 6 V 16 Ah alte Form, schwarz mit Deckel
	00 00 0 002 614	Blei-Batterie 6 V 14 Ah, moderne Form, schwarz mit Deckel
6	61 21 8 042 211	Moosgummi-Unterlage für 6 V 16 Ah/14 Ah
7	61 21 8 042 213	Blech-Unterlage für 6 V 16 Ah/14 Ah
8	61 12 8 042 138	Gummi-Spannband für 6 V 16 Ah/14 Ah
9	61 21 8 042 030	Blei-Batterie 6 V 12 Ah, schwarz mit Deckel (12V-Anlage)
	00 00 0 000 668	Blei-Batterie 6 V 12 Ah, weiß ohne Deckel (12V-Anlage)
	00 00 0 002 503	Blei-Batterie 12 V 9 Ah, weiß ohne Deckel (12V-Anlage)
10	61 21 8 042 111	Moosgummi-Unterlage für 6 V 12 Ah (12V-Anlage)
11	61 21 8 042 230	Blech-Halter für 2 X 6 V 12 Ah (12V-Anlage)
12	61 21 8 042 234	Spannleiste für Blech-Halter (12V-Anlage)
13	61 21 8 042 140	Gummi-Spannband für 6 V 12 Ah (12V-Anlage)
14	00 00 0 000 070	Gummi-Abdeckkappe für Batteriekabel-Verschraubung

BMW-TANKEMBLEM
 vierfarbig emailliert
 (blau/weiß, schwarz/silber)
 alte Schrift
 51 14 4 080 181



GUMMI-UNTERLAGE
 für Tankemblem
 51 14 6 040 110

LINSEN-SENKSCHRAUBE
 vernickelt, für Tankemblem
 07 11 9 901 310



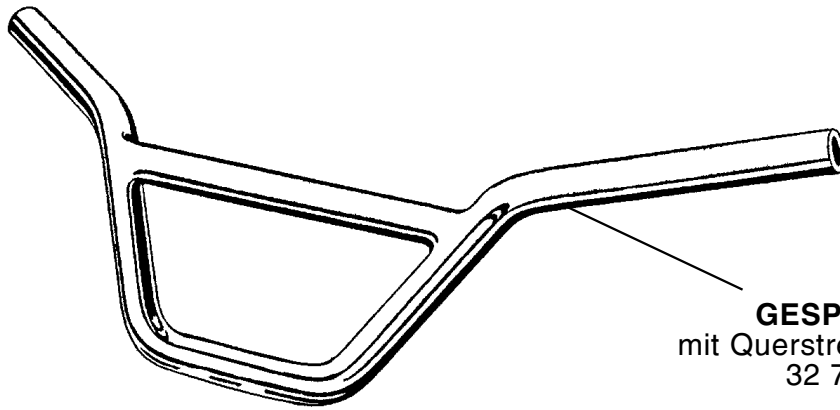
BMW-TYPENSCHILD
 51 14 4 034 136

HALBRUND-SCHRAUBE
 für Typenschild
 07 11 9 916 604



PVC-AUFKLEBER
 "BMW" Ø 70
 00 00 0 000 075

BMW R 50 - R 69 S



GESPANN-LENKER
mit Querstrebe, dicke Wandung
32 71 2 072 034

SCHUTZBÜGEL
stabile, originale Ausführung
verchromt, mit Befestigungsteilen
71 60 9 024 159

BEFESTIGUNGSBÜGEL
71 60 9 024 186



BEFESTIGUNGSBÜGEL
71 60 9 024 182

MOTOR-STECKACHSE
verlängert
71 60 9 024 190

SCHEIBE
07 11 9 020 188

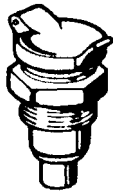
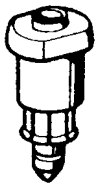
flach als Kugel 71 60 9 020 182
00 00 0 001 886

FEDERSCHEIBE
07 11 9 932 130

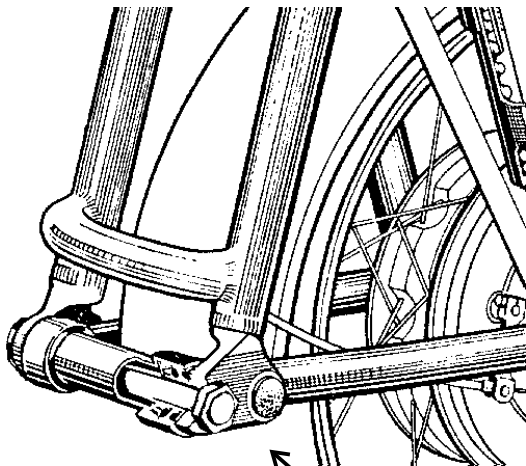
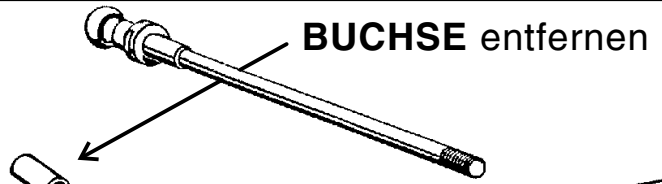
MUTTER
07 11 9 922 135

KUGELBOLZEN
46 51 9 020 184
00 00 0 000 234 (verlängerte Ausführung für den Sturzbügel-Anbau)

UMBAUTEILE für Gespannbetrieb

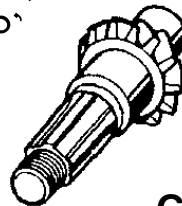
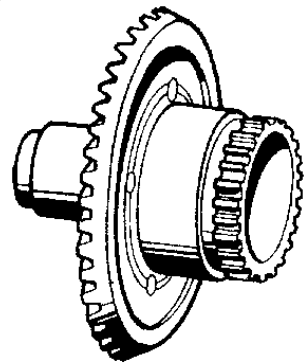


STROMANSCHLUSS

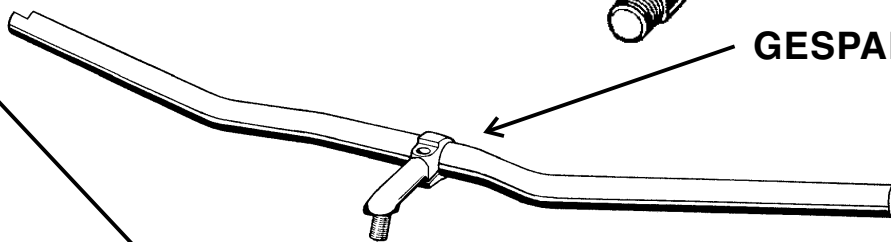


SCHWINGE umstellen

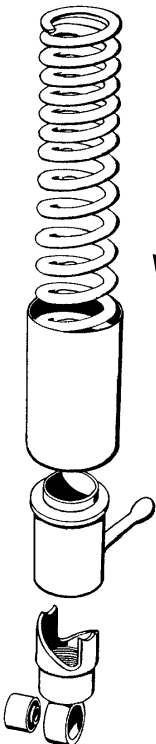
ÜBERSETZUNG Achsantrieb
26:6, 25:7, 27:7, 27:8



GESPANNLENKER

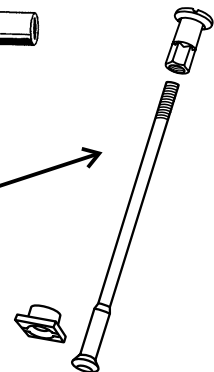


GESPANNFEDERN,
hinten "extra stark"



SPEICHEN

verstärkte Speichen EDM 4,0
dickere Speichen M 4,5
extra stark EDM 4,5



Umbauteile wie Gespannfedern für vorne und hinten, Tachometer, Achsgetriebe-Räder, Gespannlenker, verstärkte Speichen sowie sämtliche Anschlüsse für Maschine und Seitenwagen sind lieferbar!
Die Felge 2.75C X 18" wird nicht mehr hergestellt, dafür kann im Hinterrad die Felge 2.15 oder 2.50 X 18" (siehe Seite 57) in Verbindung mit dem Gespannreifen METZELER BLOCK K" 4.00 X 18" (00 00 0 000 037) verwendet werden.

SCHWINGENUMBAU auf /5, /6, /7 Achsgetriebe

Für die Verwendung von Achsgetrieben der /5, /6, /7 BMW-Modelle im R 50 - R 69 S Vollschwingen-Fahrwerk bieten wir Ihnen abgeänderte Hinterradschwinge an.

Der Umbau bietet sich aus vielerlei Gründen an:

Defekt des alten Achsgetriebes

Eine Reparatur ist sehr aufwendig und teuer. Allein der Teller- / Kegelrad-Satz kostet als Nachfertigung über 500,- DM. Neue, kpl. Getriebe sind als Ersatzteil nicht mehr erhältlich und gebrauchte Achsgetriebe sind teuer und werden selten angeboten. Die Achsgetriebe der /5, /6, /7 Modelle sind z. B. von Unfallfahrzeugen oft noch sehr günstig zu bekommen.

Die Achsgetriebe der /5, /6, /7 Modelle sind in vielen Details stärker ausgelegt

Dies ist sicherlich für die oftmals im Gespannbetrieb verwendeten Motoren von 40 und mehr PS von Vorteil. Die Verbindung "Getriebe-Kardanwelle-Achsgetriebe-Rad" der neueren Modelle bietet sich hier an. Auch bei einem Umbau auf die /5, /6, /7 Motoren lassen sich sehr viele andere Teile in die alten Schwingenfahrwerke einbauen.

Preiswerterer Austausch von Verschleißteilen

Durch die stärker dimensionierte Mitnehmer-Verzahnung ist der teure Verschleiß am Tellerrad reduziert. Auch die R 50 - R 69 S Naben lassen sich preisgünstiger durch die neuen ersetzen, da diese noch neu erhältlich sind oder gebraucht günstig angeboten werden. Das Umspeichen der /5 bis /7 Naben auf 18" oder 15" Stahlfelge kann in unserem Hause für Sie erledigt werden, defekte Lagersitze können durch Einsetzen einer Stahlbüchse erneuert werden.

Änderung der Schwinge:

- Flansch zum Achsgetriebe rechts überlappt, innen und außen verschweißt
- Klemmauge links
- Schwinge geringfügig verlängert
- Schwinge wird gestrahlt
- TÜV-Eintragung durch Einzelabnahme möglich
- Schreiben als Vorlage beim TÜV sowie eingeschlagene Nr. im Schwingenholm

