

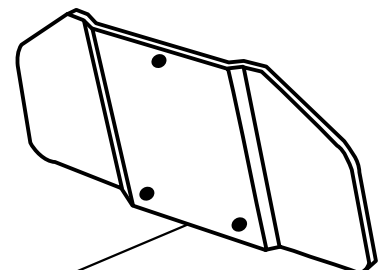
# BMW R 50 - R 69 S

1	46 62 5 096 034	Hinterrad-Kotflügel original "BMW-Neuproduktion", Stahl, kpl. mit Haltern & Endteil, schwarz lackiert mit Handlinierung
	00 00 0 000 155	Hinterrad-Kotflügel original "BMW-Neuproduktion", Stahl, kpl. mit Haltern & Endteil, grundiert
2	46 52 5 096 277	Kotflügel-Hinterteil einzeln
3	00 00 0 000 966	Kotflügelstrebe rechts, einzeln
4	00 00 0 000 967	Kotflügelstrebe links, einzeln
5	46 62 5 096 118	Scharnierstift für Kotflügelhinterteil
6	07 11 9 931 065	Unterlegscheibe
7	46 62 5 096 152	Hutmutter für Koptflügelhinterteil, originale Kopfform
8	07 11 9 913 444	Skt.-Schraube
9	07 11 9 913 662	Skt.-Schraube
10	46 62 5 096 122	Skt.-Mutter mit konischen Ansatz für Kotflügelstrebe
11	07 11 9 913 441	Skt.-Schraube
12	07 11 9 936 135	Zahnscheibe
13	07 11 9 922 058	Skt.-Mutter
14	07 11 9 911 605	Skt.-Schraube, Feingewinde
15	07 11 9 936 205	Zahnscheibe
16	07 11 9 921 606	Skt.-Mutter, Feingewinde
17	61 71 5 096 154	Verschlußstopfen
18	07 12 9 926 304	Federmutter für Schriftzug
19	51 18 5 076 731	Gummi-Unterlegscheibe für Schriftzug
20	51 14 5 096 146	Schriftzug "R 50 S", verchromt, gebogene Form
21	51 14 5 096 147	Schriftzug "R 69 S", verchromt, gebogene Form
22	46 61 5 090 022	Vorderrad-Kotflügel original "BMW-Neuproduktion", Stahl, kpl. mit Flachstrebe, schwarz lackiert mit Handlinierung
	00 00 0 002 048	Vorderrad-Kotflügel original "BMW-Neuproduktion", Stahl, kpl. mit Flachstrebe, grundiert
	00 00 0 001 881	Vorderrad-Kotflügel "Nachfertigung", Stahl, kpl. mit Flachstrebe, schwarz lackiert mit Handlinierung
	00 00 0 001 882	Vorderrad-Kotflügel "Nachfertigung", Stahl, kpl. mit Flachstrebe, grundiert
	00 00 0 001 883	Vorderrad-Kotflügel "Nachfertigung", Stahl, ohne Strebe, grundiert
	00 00 0 002 049	Vorderrad-Kotflügel "Nachfertigung" GFK, ohne Strebe, roh
23	00 00 0 000 020	Vorderrad-Sportkotflügel, original "Altbestand", Stahl, kpl. mit Strebe, schwarz lackiert mit Handlinierung (nur in Verbindung mit 19"-Kotflügelstrebe, verchromt: 46 61 5 090 108 <b>(ohne Abbildung!)</b> )
24	46 61 5 090 116	Kotflügelstrebe 18", verchromt mit original verstärktem Endteil
25	00 00 0 000 984	Kotflügel-Flachstrebe
26	00 00 0 000 985	Nietkopfschraube, schwarz (optisch wie original Niete)
27	07 11 9 922 038	Skt.-Mutter
28	07 11 9 913 627	Skt.-Schraube
29	07 11 9 922 087	Skt.-Mutter
30	07 11 9 913 457	Skt.-Schraube
31	07 11 9 913 220	Skt.-Schraube
32	07 11 9 922 054	Skt.-Mutter
33	07 11 9 936 105	Zahnscheibe

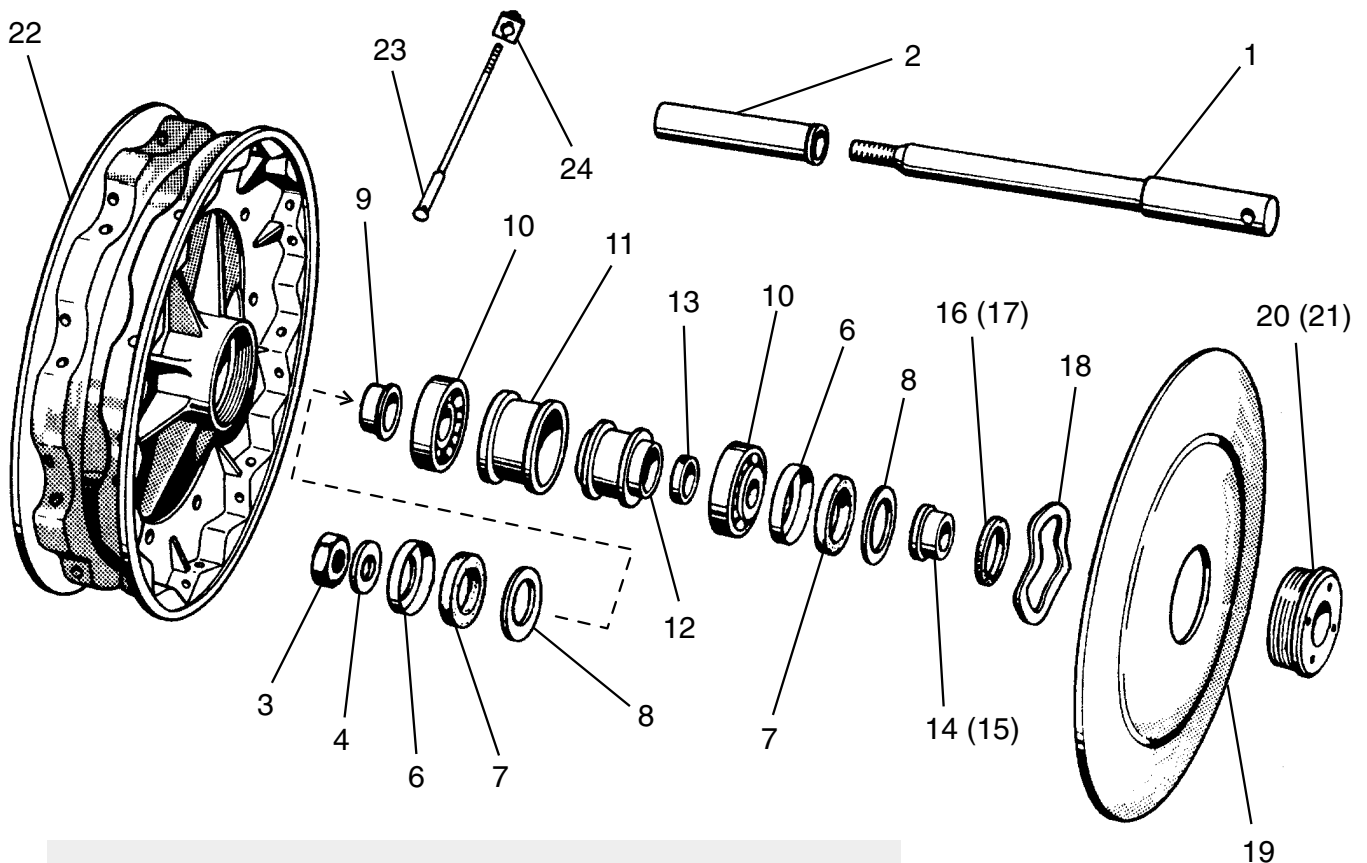
## NUMMERNSCHILDBLECH

roh 00 00 0 000 154

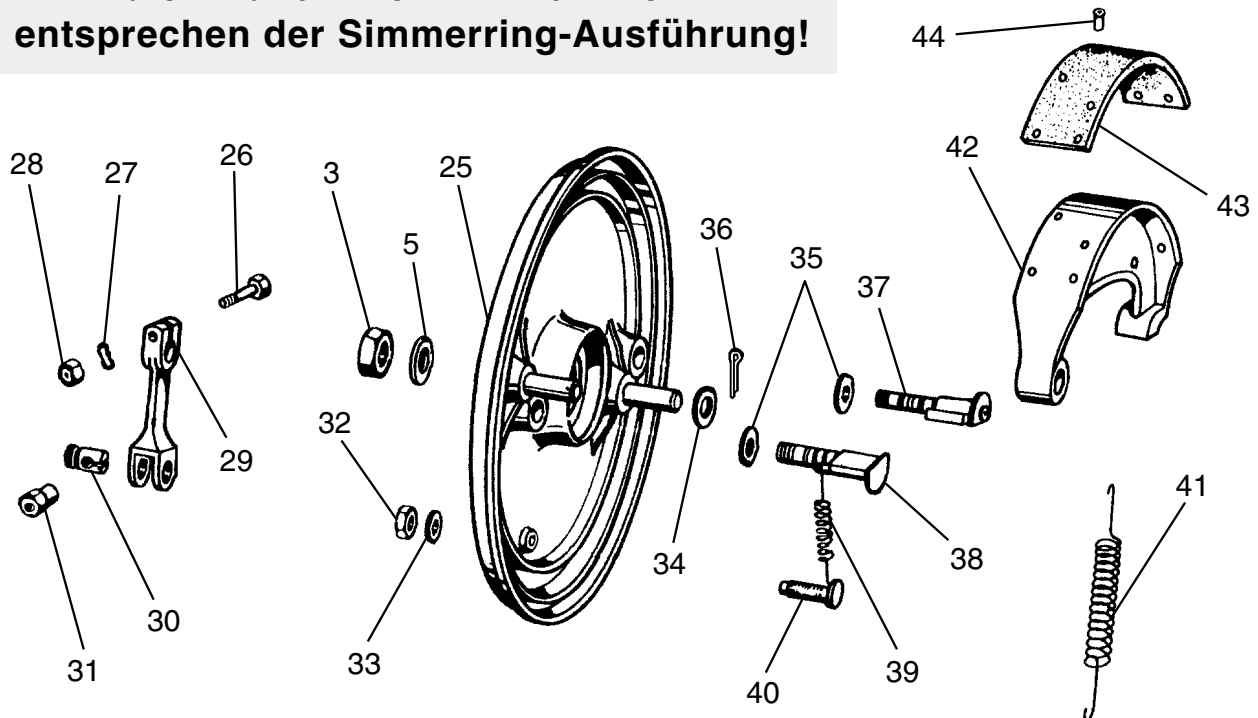
schwarz 46 62 5 096 195



# BMW R 50 - R 69 S



die Bildnummern in Klammern entsprechen der Simmerring-Ausführung!



Das Anfertigen kpl. Räder aus Neuteilen, die kpl. Radlagerüberholung inkl. Ausbuchs der Lagersitze sowie das Einspeichen, Zentrieren und Spannen von Rädern kann in unserem Meisterbetrieb fachgerecht für Sie ausgeführt werden und es besteht die Möglichkeit, Räder mit stärkeren Speichen für den Gespanntrieb umzurüsten.

# BMW R 50 - R 69 S

1	36 31 2 060 227	Radsteckachse vorne
	36 31 3 004 368	Radsteckachse hinten
2	36 31 2 060 174	Reduzierstück für Radsteckachse vorne
3	07 11 9 922 155	Skt.-Mutter, Feingewinde für Steckachse
4	36 31 3 004 378	Unterlegscheibe, dicke Ausführung für Steckachse hinten
5	07 11 9 931 089	Unterlegscheibe, dicke Ausführung für Steckachse vorne
6	36 31 4 038 255	Filzringkapsel rechts und links
7	36 31 4 038 259	Filzring rechts und links
8	36 31 4 038 267	Abdeckscheibe rechts und links
9	36 31 4 038 241	Druckhülse rechts
10	07 11 9 985 010	Kegelrollenlager rechts und links
11	36 31 4 038 229	Abstandshülse außen
12	36 31 4 038 225	Abstandsrohr innen
13	36 31 4 038 330	Abstandsring "7,00 mm"
	36 31 4 038 331	Abstandsring "7,05 mm"
	36 31 4 038 332	Abstandsring "7,10 mm"
	36 31 4 038 333	Abstandsring "7,15 mm"
	36 31 4 038 334	Abstandsring "7,20 mm"
	36 31 4 038 335	Abstandsring "7,25 mm"
	36 31 4 038 336	Abstandsring "7,30 mm"
	36 31 4 038 337	Abstandsring "7,35 mm"
	36 31 4 038 338	Abstandsring "7,40 mm"
14	36 31 4 038 242	Druckhülse links (Filzring-Ausführung)
15	36 31 4 038 243	Druckhülse links (Simmerring-Ausführung)
16	36 31 4 038 156	Filzring links
17	36 31 4 038 230	Simmerring links
18	36 31 4 038 263	Federring
19	36 31 4 038 275	Raddeckel (Radkappe)
20	36 31 4 038 271	Verschlußdeckel für Filzring (Filzring-Ausführung)
21	36 31 4 038 272	Verschlußdeckel für Simmerring (Simmerring-Ausführung)
22	36 31 2 030 017	Radnabe <b>mit</b> eingeneteter Mitnehmer-Verzahnung
	00 00 0 001 798	Radnabe <b>ohne</b> eingeneteter Mitnehmer-Verzahnung
23	36 31 4 038 204	Speiche, verchromt EDM 3,5 X 115, kpl. mit Nippel
	36 31 4 038 222	Speiche, verchromt M 4 X 140, kpl. mit Nippel
	00 00 0 000 991	Speiche, verchromt EDM 4 X 140, kpl. mit Nippel
24	36 31 4 038 173	Unterlegplättchen für Speiche
25	34 11 2 060 214	Bremsankerplatte
26	07 11 9 912 267	Skt.-Schraube
27	07 11 9 932 070	Federscheibe
28	07 11 9 922 053	Skt.-Sicherungsmutter
29	34 11 2 060 210	Bremshebel
30	34 11 2 060 182	Gelenkbolzen zum Bremshebel
31	34 11 2 060 178	Einstell-Mutter
32	07 11 9 921 605	Skt.-Flachmutter, Feingewinde

**RADLAGERSITZ** ausbuchen  
im eingespeicherten Zustand möglich!  
00 00 0 001 094

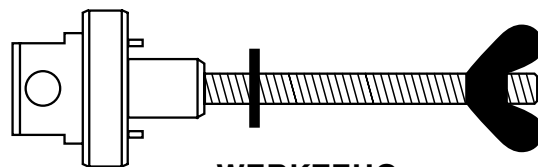
**STAHL-BREMSRING**  
in Alu-Radnabe erneuern  
00 00 0 002 804

# BMW R 50 - R 69 S

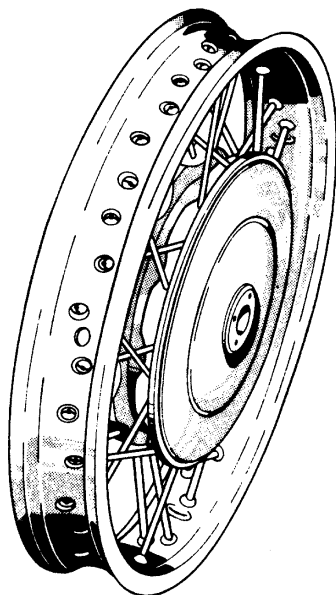
<b>33</b>	23 41 1 066 286	Ausgleichsscheibe für Einstellbolzen
<b>34</b>	13 42 8 009 579	U-Scheibe zum Lagerbolzen
<b>35</b>	34 11 2 060 259	Unterlegscheibe zum Bremsschlüssel
<b>36</b>	07 11 9 945 111	Splint zum Lagerbolzen
<b>37</b>	34 11 2 060 207	Bremsschlüssel hinten
<b>38</b>	34 11 2 060 206	Bremsschlüssel vorne
<b>39</b>	34 11 2 060 277	Zugfeder zum Einstellbolzen
<b>40</b>	34 11 2 060 167	Einstellbolzen (Exzenterbolzen)
<b>41</b>	34 21 2 060 239	Bremsbacken-Feder oben (2,2 mm dick)
	34 11 2 060 237	Bremsbacken-Feder unten (2,5 mm dick)
<b>42</b>	34 11 2 060 202	Bremsbacke kpl. mit aufgenietetem Belag
	00 00 0 000 988	Bremsbacke, neu beklebt "4,0 mm, asbestfrei" im Tausch
	00 00 0 000 989	Bremsbacke "Übergröße", neu beklebt "4,5 mm" im Tausch
	00 00 0 000 990	Bremsbacke "Übergröße", neu beklebt "5,0 mm" im Tausch
<b>43</b>	34 11 2 060 235	Bremsbelag einzeln (Standard "4,0 mm") kpl. mit Nieten
	00 00 0 000 058	Bremsbelag einzeln (Übergröße "5,0 mm") kpl. mit Nieten
<b>44</b>	07 11 9 949 213	Niete für Bremsbelag einzeln



**ACHS-DISTANZROHR**  
zum Einstellen der Radlager  
00 00 0 000 003



**WERKZEUG**  
zur De- und Montage  
der Radlagerverschraubung  
00 00 0 000 026



**VORDER- / HINTER-RAD**  
kpl. eingespeicht und gelagert  
einbaufertig mit Raddeckel, ohne Reifen  
**mit verchromter Stahlfelge** 36 31 4 038 039  
**mit polierter Alufelge** 36 31 4 038 035

# BMW R 50 - R 69 S

## SPEICHE

verchromt, kpl. mit Nippel

EDM 3,5 X 115	36 31 4 038 204	"1 X gekreuzt"
** M 4,0 X 140	00 00 0 000 359	"2 X gekreuzt"
M 4,0 X 140	36 31 4 038 222	"2 X gekreuzt"
* M 4,5 X 140	00 00 0 001 018	"2 X gekreuzt"
* EDM 4,0 X 140	00 00 0 000 991	"2 X gekreuzt"
* EDM 4,5 X 140	00 00 0 001 019	"2 X gekreuzt"

\* = verstärkte Ausführungen für Gespannbetrieb!

\*\* = Ausführung in "V2A"

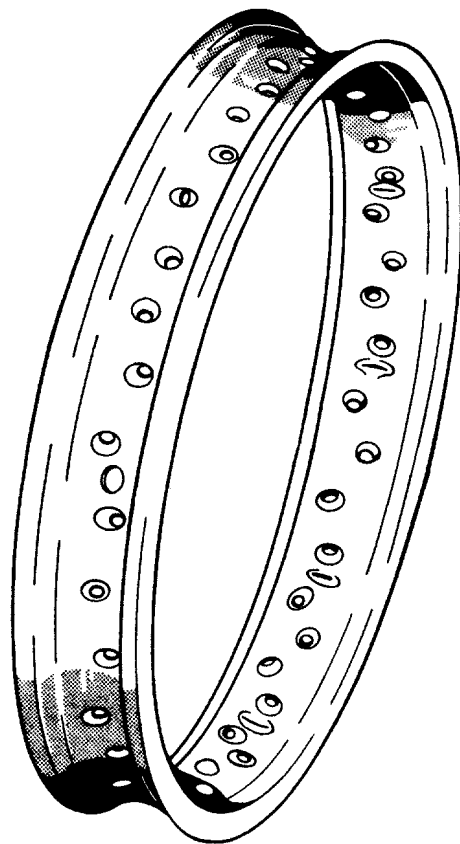
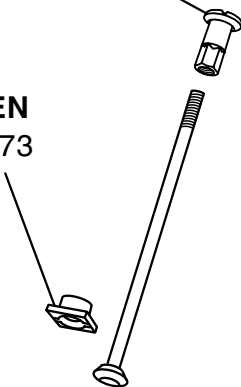
**NIPPEL** verchromt, einzeln

M 3,5 mm 07 11 9 930 065

M 4,0 mm 07 11 9 930 070

**U-PLÄTTCHEN**

36 31 4 038 173



**FELGE** für Nabe mit **1 X gekreuzter** Speiche

Stahl, verchromt 36 31 4 038 216 (2.15 X 18")

Alu, poliert 36 31 4 038 211 (2.15 X 18")

**FELGE** für Nabe mit **2 X gekreuzter** Speiche

Stahl, verchromt 36 31 4 038 217 (2.15 X 18")

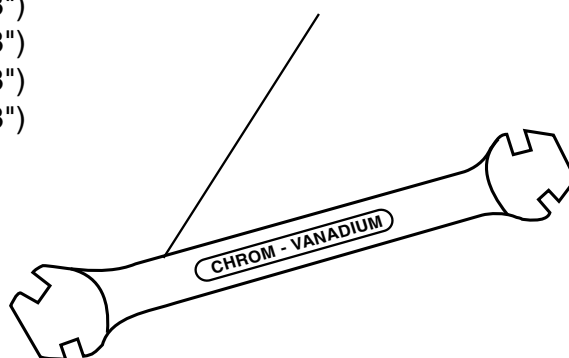
Stahl, silbermetallic 36 31 4 038 314 (2.15 X 18")

Alu, poliert 36 31 4 038 213 (2.15 X 18")

Gespannfelge 36 31 4 038 220 (2.50 X 18")

**SPEICHEN-SCHLÜSSEL**

00 00 0 000 173



**RÄDER einspeichen,  
zentrieren und spannen**  
00 00 0 000 027

# BMW R 50 - R 69 S



**BLOCK C 66  
"TOURING SPEZIAL"**



**BLOCK C**

**AVON**



**S.M. MK II**



**BLOCK K**



**IRC**  
INOUE RUBBER COMPANY

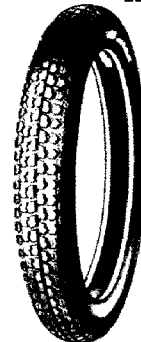


**NR - 2**

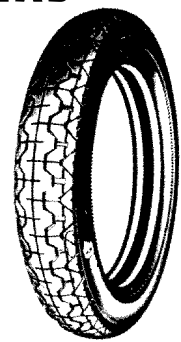


**SPORTS**

**Barum**  
MITAS



**M9-H03**

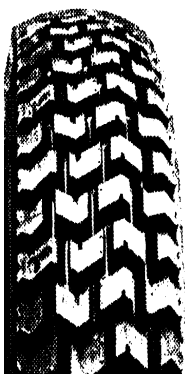


**M12-H06**

Größe	Hersteller	Typ	Profil	Verwendung	
3.50 X 18"	BARUM/MITAS	M12-H06	Zickzack	vorne/hinten	00 00 0 000 029
3.50 X 18"	BARUM/MITAS	M9-H03	Block	vorne/hinten	00 00 0 000 028
3.50 X 18"	IRC	NR - 2	Block	vorne/hinten	00 00 0 000 913
3.50 X S 18"	METZELER	BLOCK C	Block	vorne/hinten	00 00 0 001 258
3.50 X 18"	METZELER	BLOCK C 66	Zickzack	nur hinten	00 00 0 000 032
3.50 X 18"	PNEUMANT	K 36	Block	vorne/hinten	00 00 0 001 268
4.00 X S 18"	AVON	S.M. MK II	Zickzack	vorne/hinten	00 00 0 000 031
4.00 X S 18"	BARUM/MITAS	M12-H06	Zickzack	vorne/hinten	00 00 0 000 030
4.00 X 18"	IRC	SPORTS	Block	vorne/hinten	00 00 0 001 269
4.00 X S 18"	METZELER	BLOCK C 66	Zickzack	nur hinten	00 00 0 001 259
4.00 X 18"	METZELER	BLOCK K	Gespann	nur hinten	00 00 0 000 037

**SCHLAUCH** 3.50 X 18" 00 00 0 005 030  
4.00 X 18" 00 00 0 005 040

**FELGENBAND**  
00 00 0 000 035



## ERNEUERUNG der Lauffläche für Gespannbetrieb

bedingt durch eine andere Profilform und Anordnung der Stollen in Verbindung mit einer speziellen Materialmischung wird eine 2-3-fache Laufleistung gegenüber einem Solo-Reifen und eine 3-4-fache Laufleistung gegenüber einem Trialreifen erzielt.

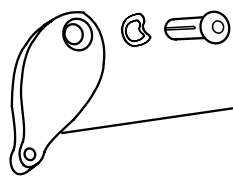
**für 1.25 X 15", 3.50 X 18" und 4.00 X 18" Reifen möglich!**

00 00 0 000 038

**bei 1.25 X 15" und 3.50 X 18"**

muß ein abgefahrener Reifen in gleicher Größe angeliefert werden!

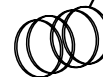
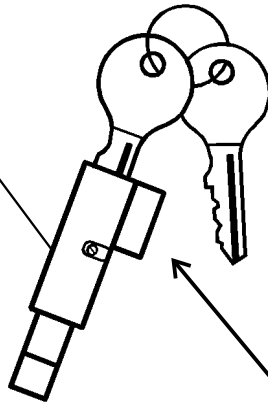
# BMW R 50 - R 69 S



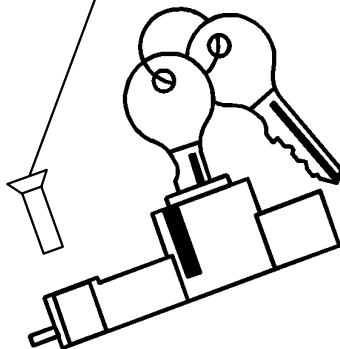
**ABSCHLUSSDECKEL**  
verchromt, mit Kerbstift und Scheibe  
32 32 9 016 101

**FEDER**  
für Lenkradschloß  
32 32 9 016 104

**LENKRADSCHLOSS**  
mit 2 Schlüsseln  
32 32 9 016 007



**SENKNIET** einzeln  
07 11 9 947 463



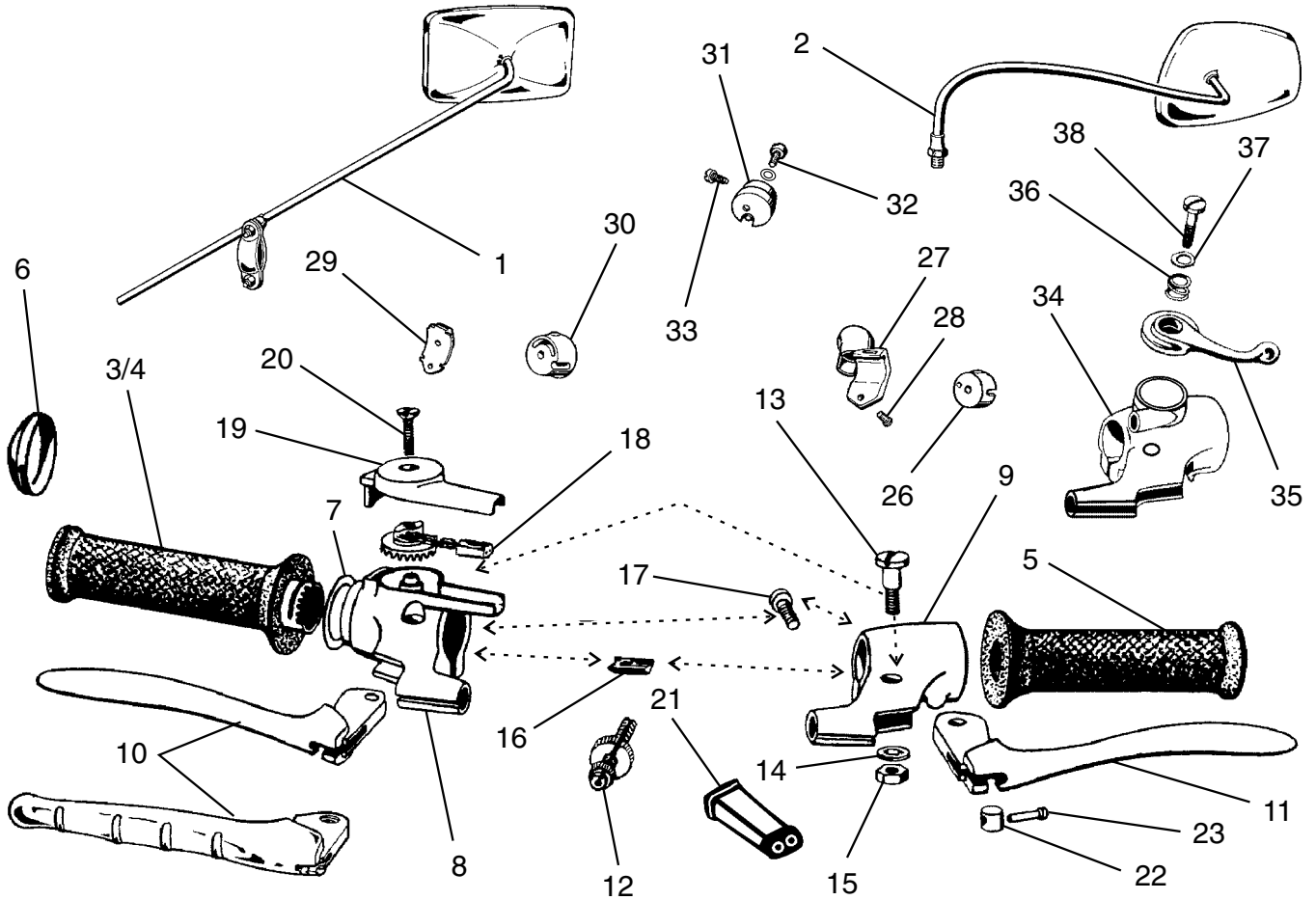
**SCHLOSS-KOMBINATION**  
(gleichschließend!)  
mit 3 Senknieten  
32 32 9 016 009

**WERZEUGKASTENSCHLOSS**  
mit 2 Schlüsseln und 3 Senknieten  
32 32 9 016 008



**LUFTPUMPE**  
schwarz, originale Ausführung,  
passend für BMW Rahmen  
71 11 9 090 070

# BMW R 50 - R 69 S



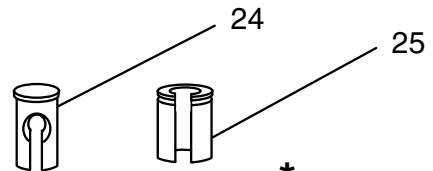
## R 50 - GRIFF - ARMATUREN kpl.

sind nur noch von den ersten /6-Modellen lieferbar.

Die Hebel sind mit Kugel und matt schwarz, die

Spiegelaufnahmen haben Durchgangslöcher Ø 8,5.

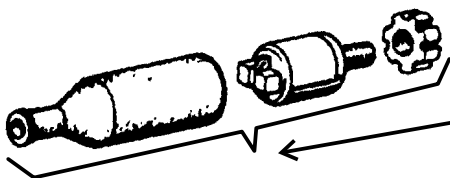
Ansonsten sind diese optisch gleich und haben die Schalteraufnahmen der letzten R 50 - R 69 S Modelle.



\* inkl. Nr. 22

Armatur /6 kpl. rechte Seite: 32 72 1 232 981 \*

Armatur /6 kpl. linke Seite: 32 72 1 232 980



## HAND-BREMSLICHTSCHALTER

für /5-Griff-Armaturen

61 31 1 351 662

## GUMMI-SCHUTZKAPPE einzeln

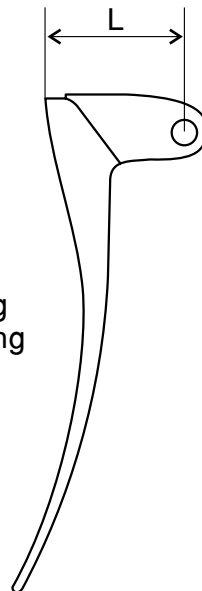
61 31 1 351 646

1	51 16 2 072 295	Rückspiegel mit Schelle
2	51 16 2 072 296	Rückspiegel, oval mit Linksgewinde
	00 00 0 001 827	Rückspiegel, oval mit Schelle
3	32 72 2 072 177	Griffgummi rechts
4	32 72 2 072 353	Drehgriffrohr mit Gummi
5	32 72 2 072 195	Griffgummi links
6	32 72 2 072 179	Verschlusskappe für Drehgriff
7	32 72 2 072 261	Anlaufscheibe für Drehgriff
8	32 72 2 072 250	Gehäuse für Gasdrehgriff
9	32 72 2 072 127	Gelenkstück für Kupplungshebel



# BMW R 50 - R 69 S

10	32 72 2 072 253	Bremshebel, glatte Ausführung
	32 72 2 072 252	Bremshebel mit Fingerrillen
11	32 72 2 072 214	Kupplungshebel, glatte Ausführung L = 40 mm
	32 72 2 072 213	Kupplungshebel, glatte Ausführung L = 45 mm
	32 72 2 072 218	Kupplungshebel mit Fingerrillen L = 40 mm
	32 72 2 072 226	Kupplungshebel mit Fingerrillen L = 45 mm
12	32 72 2 072 221	Stellschraube M 7 für Bowdenzug
	32 72 1 230 876	Stellschraube M 10 X 1 für /5-Armatur
13	32 72 2 072 217	Hebelschraube mit Kopf
	32 72 1 230 870	Hebelschraube ohne Kopf
14	07 11 9 936 131	Zahnscheibe
15	07 11 9 922 053	Skt.-Sicherungsmutter
16	32 72 2 072 223	Klemmkeil
17	32 72 2 072 219	Flachkopfschraube "Schlitz", erste Ausführung
	07 11 9 907 791	Flachkopfschraube "Inbus", letztere Ausführung
18	32 72 2 072 384	Nocken kpl. mit Kette
19	32 72 2 072 382	Deckel
20	32 72 2 072 259	Schraube zum Deckel
21	32 73 1 230 037	Kappe für Gas-Bowdenzüge
22	07 11 9 988 505	Lötnippel-Aufnahme
23	07 11 9 988 530	Lötnippel
24	32 72 1 230 404	Nippelaufnahme für /5, /6 Armatur
25	32 72 1 231 461	Reduzierstück für Bowdenzug in /5-Armatur
26	32 72 2 072 180	Schalteaufnahme (Auflage gerundet) für Kunststoff-Ablendschalter (zum Anbohren)
27	32 72 2 072 183	Adapter-Halter zum Einhängen in alte Aufnahme
28	07 11 9 901 039	Linsenschraube für Aufnahme
29	32 72 2 072 175	Schalteaufnahme für Chromblinkerschalter (zum Anbohren)
30	32 72 2 072 181	Schalteaufnahme (Auflage gerundet) für Kunststoff-Blinkerschalter (zum Anbohren)
31	32 72 1 230 878	Schalteaufnahme (Auflage glatt) rechts + links bei flacher Aufnahmefläche an der Armatur
32	32 72 2 072 176	Befestigungsschraube M 5
33	07 11 9 907 450	Linsenstiftschraube M 4 X 4 X 2,5
34	32 72 0 072 330	Gelenkstück mit Zündverstellhebel-Aufnahme <b>R 69</b>
35	32 72 2 072 362	Zündverstellhebel <b>R 69</b>
36	32 72 2 072 475	Druckfeder für Zündhebel <b>R 69</b>
37	32 72 2 072 477	Scheibe für Zündhebel <b>R 69</b>
38	32 72 2 072 473	Linsenschraube für Zündhebel <b>R 69</b>



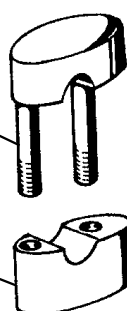
## GABELBRÜCKE schwarz kunststoffbeschichtet, sehr gute Verarbeitung

leicht vergrößerte und angepaßte Spezialanfertigung für den Umbau der R 50 - 69 S Modelle auf Lenkerbefestigung mit den Alu-Klemmböcken der /5-Modelle

- Vorteile:**
- stabilere Lenkerbefestigung durch 2 Stehbolzen je Bock
  - keine Beschaffungsprobleme der seltenen Originalteile
  - ideal für Gespannlenker mit Querstrebe

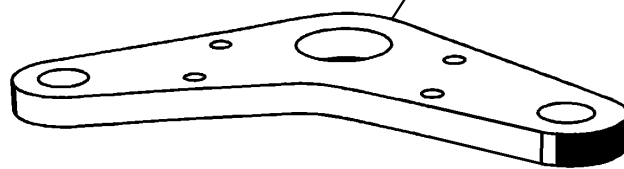
**KLEMMBOCK** oben  
31 42 2 000 391

**KLEMMBOCK** unten  
31 42 2 000 392

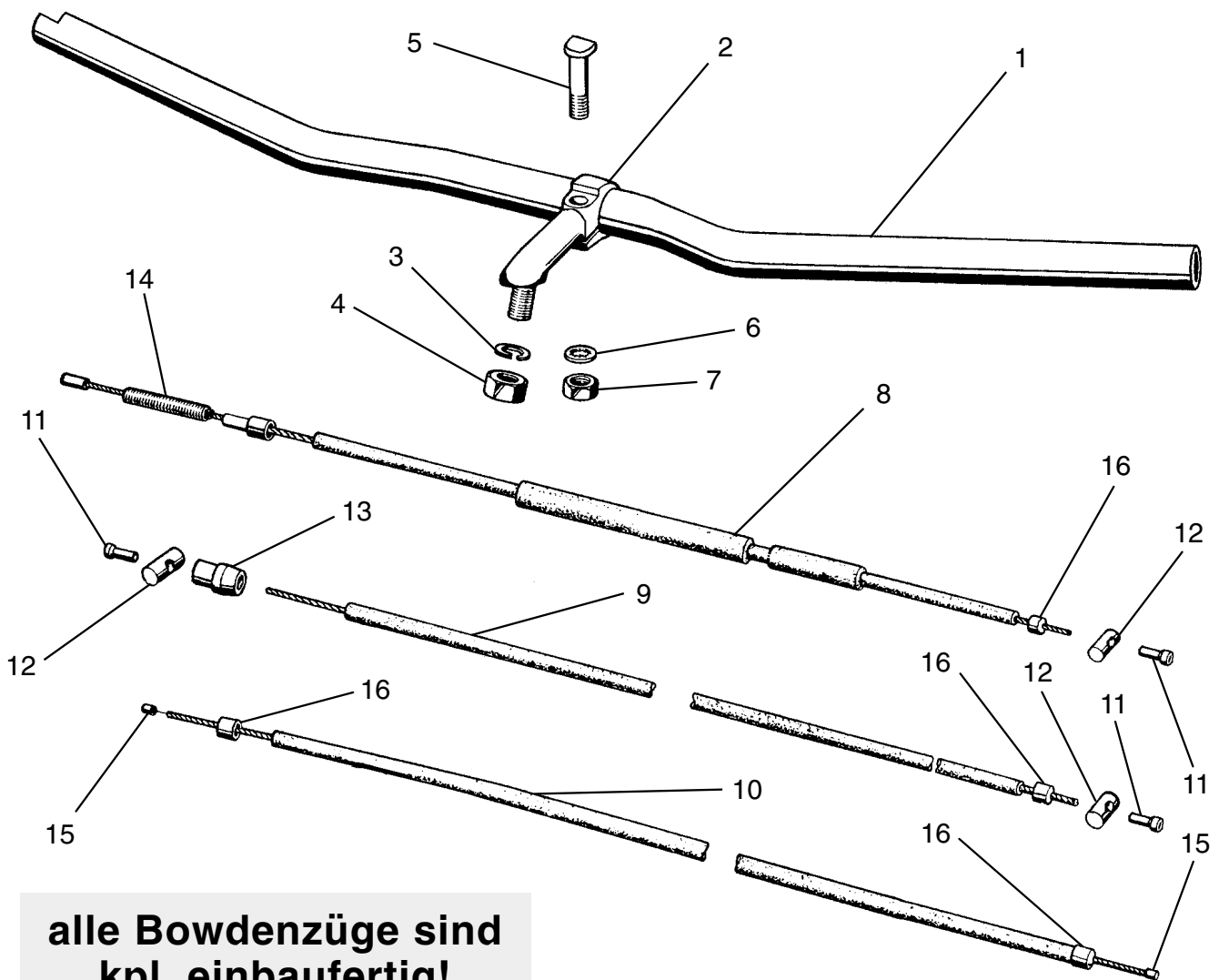


hochglanzpoliert!

**Umbau-GABELBRÜCKE**  
00 00 0 000 074



# BMW R 50 - R 69 S



**alle Bowdenzüge sind  
kpl. einbaufertig!**

1	32 71 2 072 129	Lenker, verchromt mit Aussparung und Bohrung für Lenkerblinker	
	00 00 0 000 352	Standardlenker, verchromt "MAGURA"	
2	32 71 2 072 306	Lenkerhalter (Ösenschraube), verchromt	
3	07 11 9 933 108	Federring	
4	07 11 9 922 122	Skt.-Flachmutter, Feingewinde	
5	32 71 2 072 288	Klemmschraube (Hammerkopf) für Lenkerbock	
6	07 11 9 936 205	Zahnscheibe	
7	07 11 9 922 093	Skt.-Mutter, Feingewinde	
8	34 11 2 072 345	Bowdenzug für Handbremse "Solo"	} kpl. einbaufertig
	34 11 2 072 346	Bowdenzug für Handbremse "Gespann"	
9	21 52 2 072 321	Bowdenzug für Kupplung "Solo"	
	21 52 2 072 322	Bowdenzug für Kupplung "Gespann"	
10	13 21 2 072 370	Bowdenzug für Gas "Solo"	
	13 21 2 072 348	Bowdenzug für Gas "Gespann"	
11	07 11 9 988 530	Löt nipple	
12	07 11 9 988 505	Löt nipple-Aufnahme	
13	21 52 2 072 420	Endstück für Kupplungszug	
14	34 11 2 072 440	Gewindenippel für Handbremszug	
15	07 11 9 988 550	Löt nipple für Gas-Bowdenzug	
16	07 11 9 988 330	Endkappe für Bowdenzug	