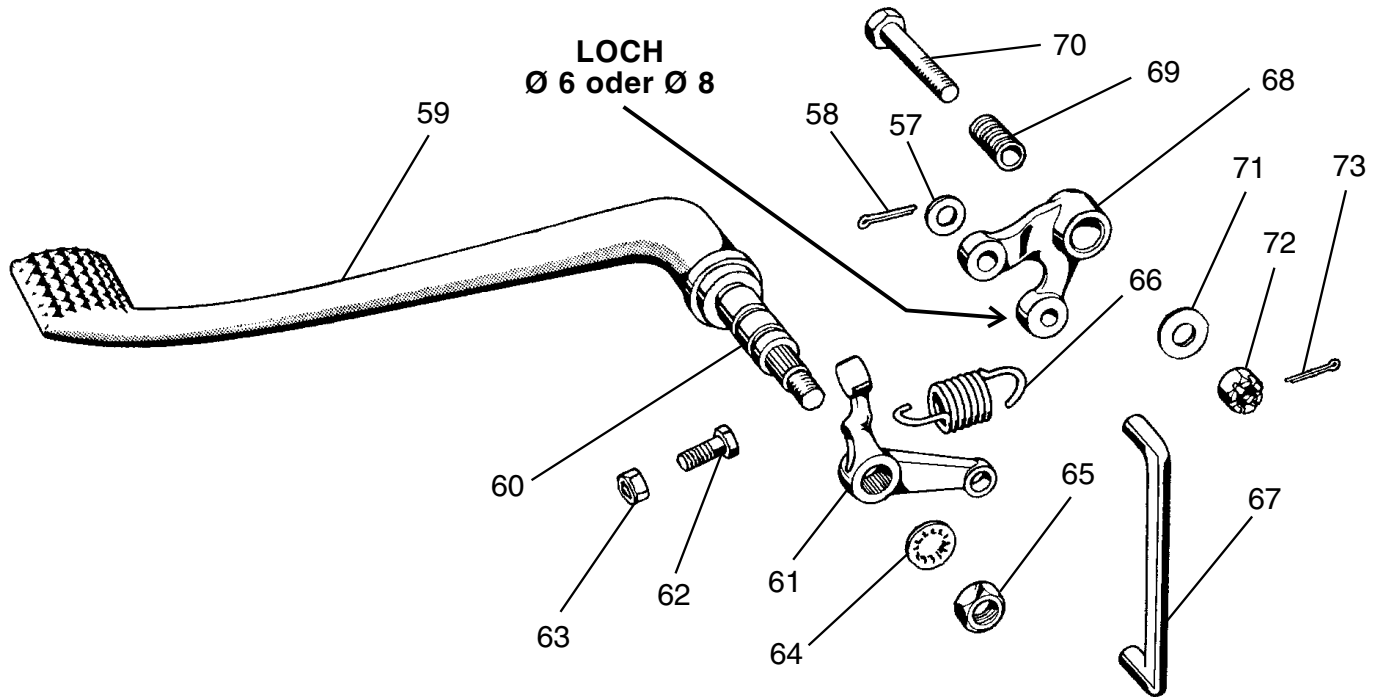
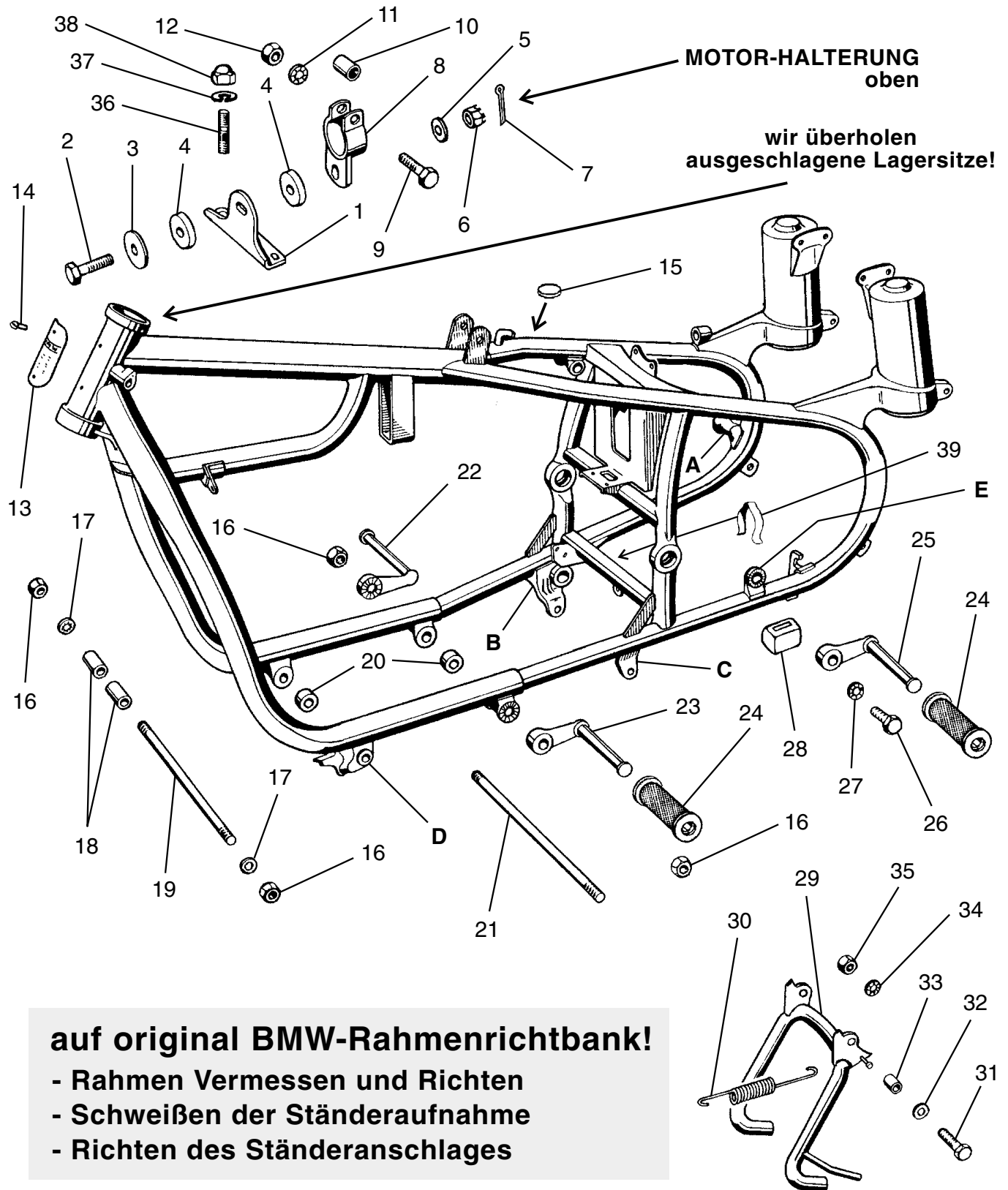


BMW R 50 - R 69 S



50	35 21 4 044 229	Zugstange für Hinterradbremse (Bohrung Ø 6)
	35 21 4 044 224	Zugstange für Hinterradbremse (Bohrung Ø 8)
51	34 21 4 044 137	Druckfeder für Zugstange
52	34 21 4 044 133	Beilagering für Bolzen
53	34 21 4 044 141	Querbolzen
54	34 21 4 044 115	Flügelmutter
55	07 12 9 934 954	Clip Ø 6 mm
56	07 12 9 940 395	Bolzen Ø 8 mm
57	07 11 9 931 655	U-Scheibe
58	07 11 9 945 090	Splint
59	35 21 4 044 032	Fußbremshebel kpl. mit Lagerbolzen
60	35 21 4 044 033	Lagerbolzen einzeln
61	35 21 4 044 234	Hebel für Druckstange
62	07 11 9 913 455	Skt.-Schraube
63	07 11 9 922 053	Skt.-Mutter
64	07 11 9 936 226	Zahnscheibe
65	07 11 9 921 615	Skt.-Mutter
66	35 21 4 044 215	Zugfeder
67	35 21 4 044 262	Druckstange
68	35 21 4 044 226	Winkelhebel Loch = Ø 6 mm
	35 21 4 044 258	Winkelhebel Loch = Ø 8 mm
69	35 21 4 044 266	Büchse für Winkelhebel
70	07 11 9 912 508	Skt.-Schraube mit Loch für Splint
71	33 32 4 544 160	Unterlegscheibe
72	07 11 9 923 231	Skt.-Kronenmutter
73	07 11 9 945 111	Splint

BMW R 50 - R 69 S

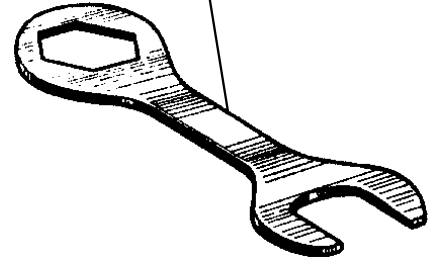


BMW R 50 - R 69 S

1	31 42 2 054 272	Lagerbolzen
2	07 11 9 922 081	Skt.-Mutter
3	07 11 9 932 091	Federscheibe
4	61 31 8 050 136	Gummischeibe
5	31 42 2 054 222	Widerstandsblech
6	17 11 4 570 122	U-Scheibe
7	31 42 2 054 283	Distanzrohr
8	07 11 9 913 656	Skt.-Schraube
9	07 11 9 919 461	Zylinderschraube
10	31 42 2 054 217	Halteteller
11	07 11 9 922 094	Skt.-Mutter, Feingewinde
12	11 33 0 534 332	Federscheibe
13	31 42 2 054 227	Schaltgelenk
14	07 11 9 933 095	Federring
15	11 33 0 034 128	Skt.-Mutter
16	31 42 2 054 226	Feststellhebel
17	07 11 9 934 035	Sicherungsring
18	31 42 2 054 219	Abstandsscheibe
19	31 42 2 054 271	Anschlagbügel
20	31 42 2 054 218	Führungsring
21	07 11 9 933 079	Federring
22	07 11 9 921 056	Skt.-Flachmutter
23	07 11 9 945 111	Splint
24	07 11 9 923 414	Skt.-Kronen-Mutter
25	07 11 9 931 665	U-Scheibe
26	07 11 9 921 076	Skt.-Mutter
27	31 42 2 054 071	Lenkungsdämpfer
28	31 42 2 054 220	Lagerbock
29	07 11 9 912 485	Skt.-Schraube
30	07 11 9 931 065	U-Scheibe
31	07 11 9 932 090	Federscheibe
32	07 11 9 922 081	Skt.-Mutter
33	31 42 2 054 221	Schelle
34	07 11 9 912 477	Skt.-Schraube
35	07 11 9 941 378	Spannstift für Aufnahme in Schwinggabelbrücke

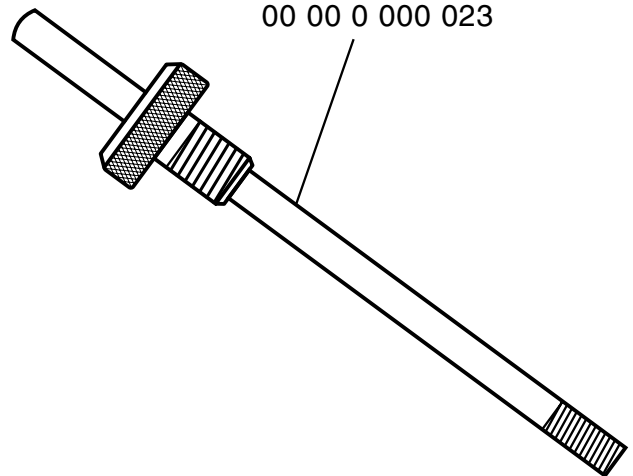
MAULSCHLÜSSEL

für Steuerkopf
71 11 9 090 123



ZENTRIERDORN

zur Montage der Schwingenachse
00 00 0 000 023

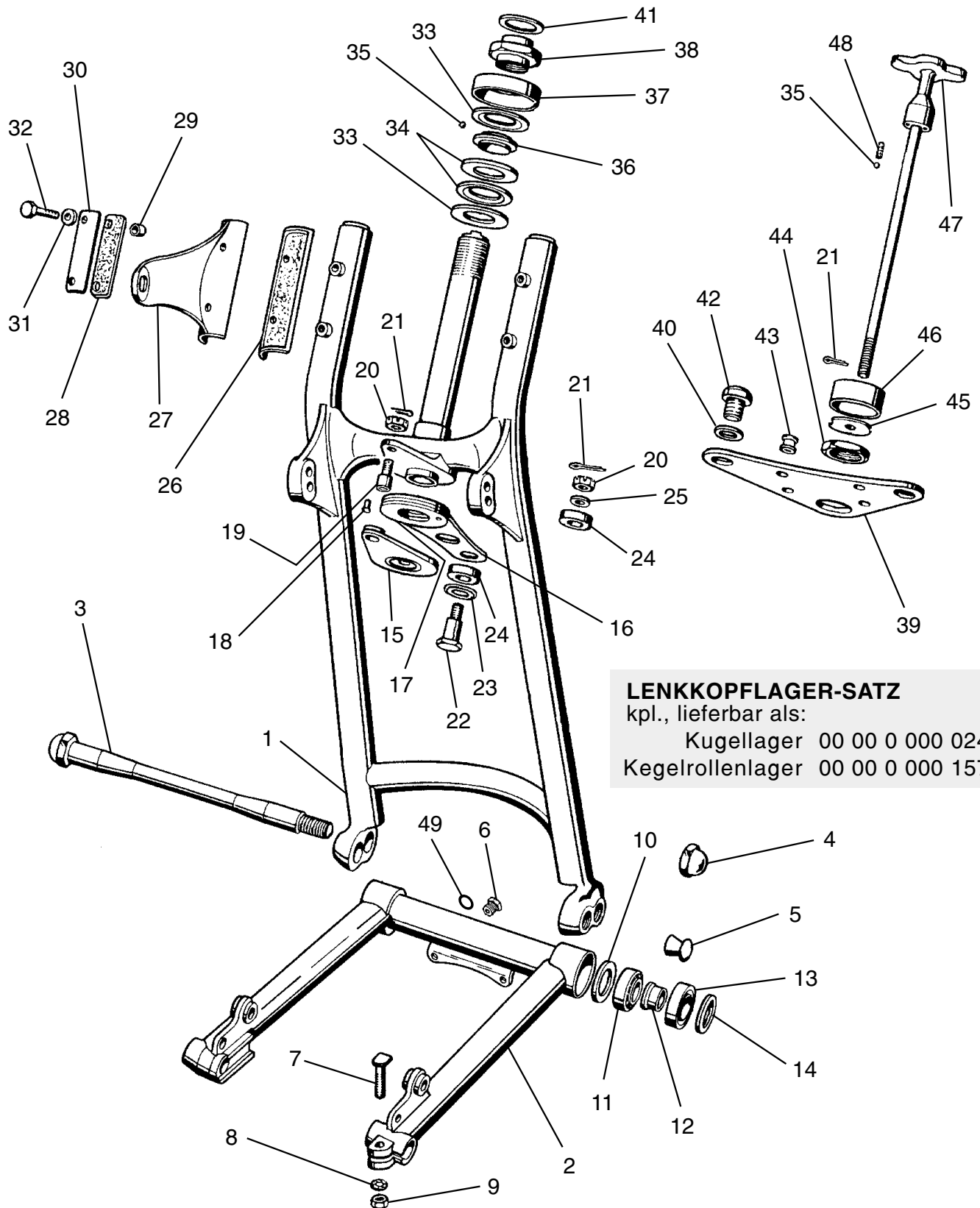


GABELN und SCHWINGEN können in unserem Meisterbetrieb geprüft, gerichtet, neu gelagert und ausdistanziert werden!

BMW R 50 - R 69 S

1	11 81 4 034 282	Winkel für Motorhalterung oben
2	07 11 9 912 468	Skt.-Schraube, gelocht für Splint
	07 11 9 912 466	Skt.-Schraube (in Verbindung mit Stop-Mutter Nr. 6)
3	16 11 4 080 145	Unterleg-Scheibe
4	16 11 4 080 148	Gummi-Scheibe zur Schwingungsdämpfung
5	07 11 9 931 065	U-Scheibe
6	07 11 9 923 414	Skt.-Kronenmutter
	00 00 0 000 156	Skt.-Stop-Mutter, selbstsichernd (wahlweise)
7	07 11 9 945 106	Splint
8	46 51 4 034 278	Rohrschelle mit Lappen für Motoraufhängung oben
9	07 11 9 912 466	Skt.-Schraube
10	46 51 4 034 274	Abstandsrohr für Rohrschelle
11	07 11 9 936 205	Zahnscheibe
12	07 11 9 922 087	Skt.-Mutter
13	51 14 4 034 136	BMW-Typenschild gebogenen Form, typenneutral
14	07 11 9 916 604	Halbrundschraube für Typenschild
15	61 13 8 060 104	Gummi-Stopfen für Steckdosenloch Seitenwagenbeleuchtung
16	07 11 9 922 147	Skt.-Feingewindemutter
17	07 11 9 936 246	Zahnscheibe
18	11 81 4 034 224	Büchse für Motorbolzen vorne
19	11 81 4 034 216	Motorbolzen vorne
20	46 51 4 034 227	Abstandshülse für Motorbolzen vorne und hinten
21	46 51 4 034 210	Motorbolzen hinten
22	46 51 4 034 260	Stahlfußraster vorne rechts
23	46 51 9 034 125	Stahlfußraster vorne links
24	46 51 9 034 128	Fußraster-Gummi vorne und hinten
25	46 53 4 034 150	Stahlfußraster hinten rechts und links
26	07 11 9 913 891	Skt.-Schraube
27	07 11 9 936 245	Zahnscheibe
28	46 52 4 028 135	Anschlag-Gummi für Hauptständer
29	46 52 4 028 047	Hauptständer
30	46 52 4 028 218	Zugfeder für Hauptständer
31	46 52 4 028 220	Feingewinde-Paßschraube für Hauptständer
32	07 11 9 931 075	U-Scheibe
33	46 52 4 028 230	Lagerbuchse, gehärtet
34	07 11 9 936 225	Zahnscheibe
35	07 11 9 922 111	Skt.-Mutter, Feingewinde
36	11 11 0 001 182	Stiftschraube für Motorbefestigung
37	07 11 9 933 095	Federring
38	46 62 5 096 152	Hutmutter für Motorbefestigung
39	61 13 8 070 232	Rahmenklemme Kabelbaum/Rahmen
A	46 51 4 000 134	Kugelkopf für Seitenwagenanschluß (Anschweißteil)
B	00 00 0 000 986	Ständeraufnahme rechts (Reparatur-Anschweißteil)
C	00 00 0 000 987	Ständeraufnahme links (Reparatur-Anschweißteil)
D	46 51 0 000 217	Bock Motorbefestigung/Seitenstütze M 14 x 1,5 (Reparaturteil)
E	00 00 0 000 005	Fußrasteraufnahme (Reparatur-Anschweißteil)

BMW R 50 - R 69 S



LENKKOPFLAGER-SATZ

kpl., lieferbar als:

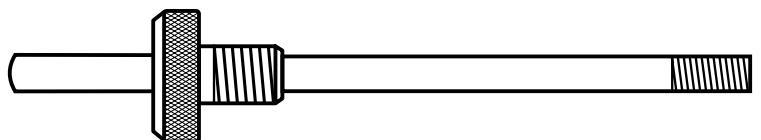
Kugellager 00 00 0 000 024

Kegelrollenlager 00 00 0 000 157

ZENTRIERDORN

zur Montage der Schwingenachse

00 00 0 000 023



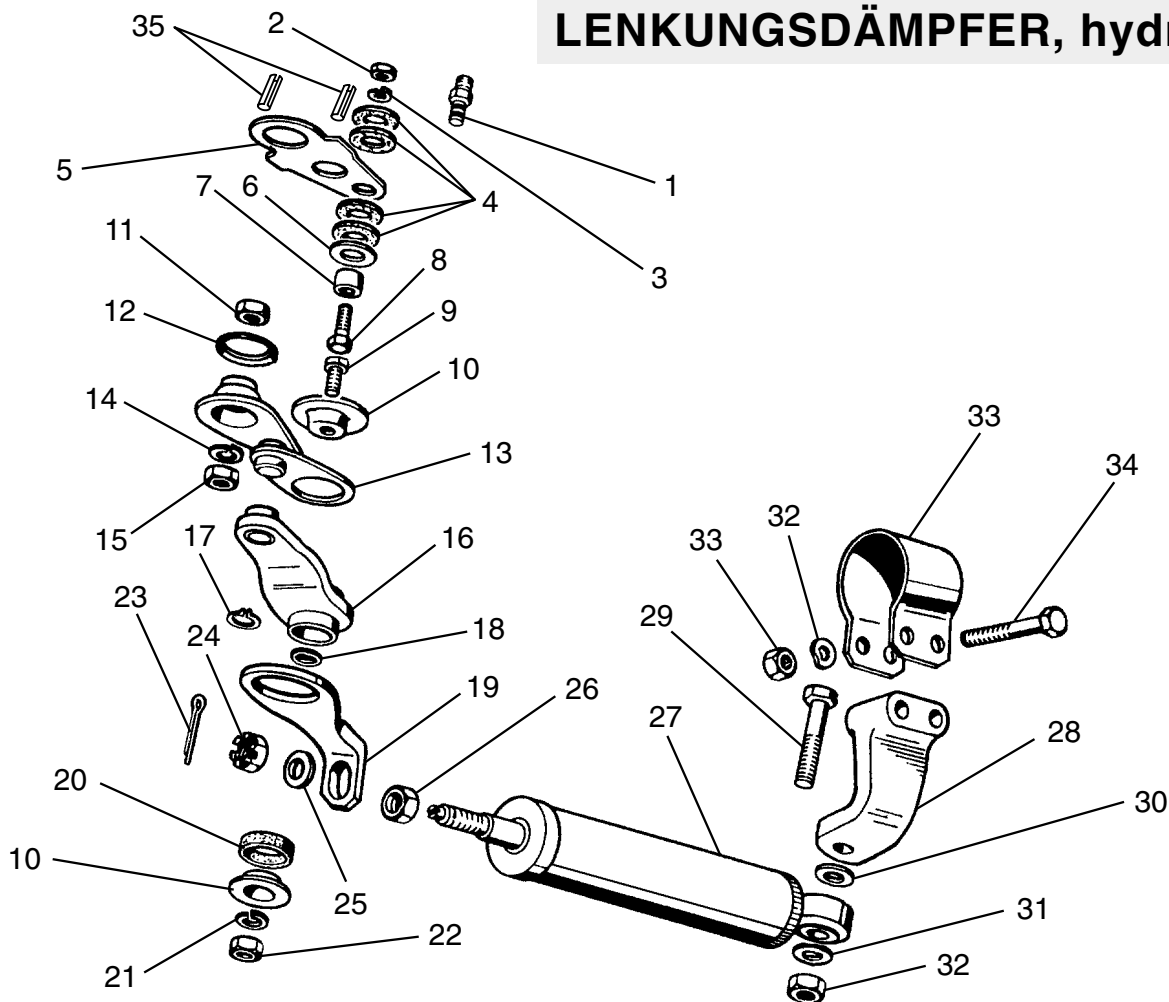
BMW R 50 - R 69 S

1	31 42 2 000 364	Vorderrad-Schwinggabel einzeln
2	31 41 2 000 370	Vorderrad-Schwinge einzeln
3	31 41 2 000 320	Bolzen für Schwinge
4	31 41 2 000 328	Hutmutter für Bolzen
5	31 41 2 000 334	Verschlußstopfen für Bohrung Schwingen-Umstellung
6	07 11 9 960 270	Innenkonus-Schmiernippel in Schwinge
7	31 41 2 000 293	Hammerkopf-Klemmschraube für Radsteckachse
8	07 11 9 936 206	Zahnscheibe
9	07 11 9 922 093	Skt.-Mutter, Feingewinde
10	21 52 1 020 136	Anlagescheibe für Kegellager
11	07 11 9 985 005	Kegelrollenlager
12	31 41 2 000 324	Druckhülse für Kegellager
13	31 41 2 000 331	Dichtring für Lagerung
14	31 41 1 231 196	Paßscheibe "1,0 mm"
	31 41 1 231 197	Paßscheibe "1,5 mm"
	31 41 1 231 198	Paßscheibe "2,0 mm"
	31 41 1 231 199	Paßscheibe "2,5 mm"
	31 41 1 231 200	Paßscheibe "3,0 mm"
15	31 41 2 000 231	Druckplatte für Lenkungsämpfer
16	31 41 2 000 217	Widerstandsblech für Reibbelag
17	31 41 2 000 235	Reibbelag "asbestfrei" kpl. mit Nieten
18	07 11 9 949 213	Niete für Reibbelag einzeln
19	31 41 2 000 295	Führungsbolzen für Druckplatte
20	07 11 9 923 414	Skt.-Kronenmutter
21	07 11 9 945 111	Splint für Kronenmutter
22	31 42 2 000 255	Halteschraube für Widerstandsblech
23	07 11 9 931 851	Unterlegscheibe für Halteschraube
24	31 42 2 000 257	Gummiring für Widerstandsblech
25	07 11 9 931 655	U-Scheibe
26	31 41 2 000 336	Gummi-Unterlegplatte für Lampenhalter
27	31 41 2 000 306	Lampenhalter links
	31 41 2 000 314	Lampenhalter rechts
28	31 41 2 000 338	Gummi-Zwischenplatte Lampenhalter/Befestigungsblech
29	31 41 2 000 340	Abstandshülse für Lampenhalter
30	31 41 2 000 347	Befestigungsblech für Lampenhalter
31	07 11 9 936 136	Zahnscheibe
32	07 11 9 913 476	Skt.-Schraube
33	31 41 2 000 188	Lauftring mit Innenschulter
34	31 41 2 000 190	Lauftring mit Außenschulter
35	07 11 9 986 255	Stahlkugel
36	31 41 2 000 193	Kugelhaltering
37	31 41 2 000 184	Schutzkappe für Lenkkopflager
38	31 42 2 000 182	Einstellmutter für Lagerspiel
39	31 41 2 000 126	Gabelbrücke

BMW R 50 - R 69 S

40	31 41 2 000 345	Unterlegscheibe für Gabelschraube
41	31 41 1 231 201	Paßscheibe 1,5 mm für obere Gabelführung
	31 41 1 231 202	Paßscheibe 2,0 mm für obere Gabelführung
	31 41 1 231 203	Paßscheibe 2,5 mm für obere Gabelführung
	31 41 1 231 204	Paßscheibe 3,0 mm für obere Gabelführung
42	31 41 2 000 343	Gabelbrücken-Schraube
43	31 41 2 000 299	Gummipropfen für Steuerkopfplatte
44	31 41 2 000 101	Skt.-Flachmutter für Gabelbrücke mittig
45	31 42 2 000 245	Sicherungsscheibe
46	31 42 2 000 114	Sicherungskappe "4-Loch" für mechanischen Lenkungsämpfer
	31 42 2 000 110	Sicherungskappe "2-Loch" für hydraulischen Lenkungsämpfer
47	31 41 2 000 048	Knebelschraube für mechanischen Lenkungsämpfer
	31 42 2 000 049	Knebelschraube für hydraulischen Lenkungsämpfer
48	32 71 2 000 118	Druckfeder für Knebelschraube
49	07 11 9 963 042	Dichtring für Schmiernippel Vorderradschwinge

LENKUNGSDÄMPFER, hydraulisch

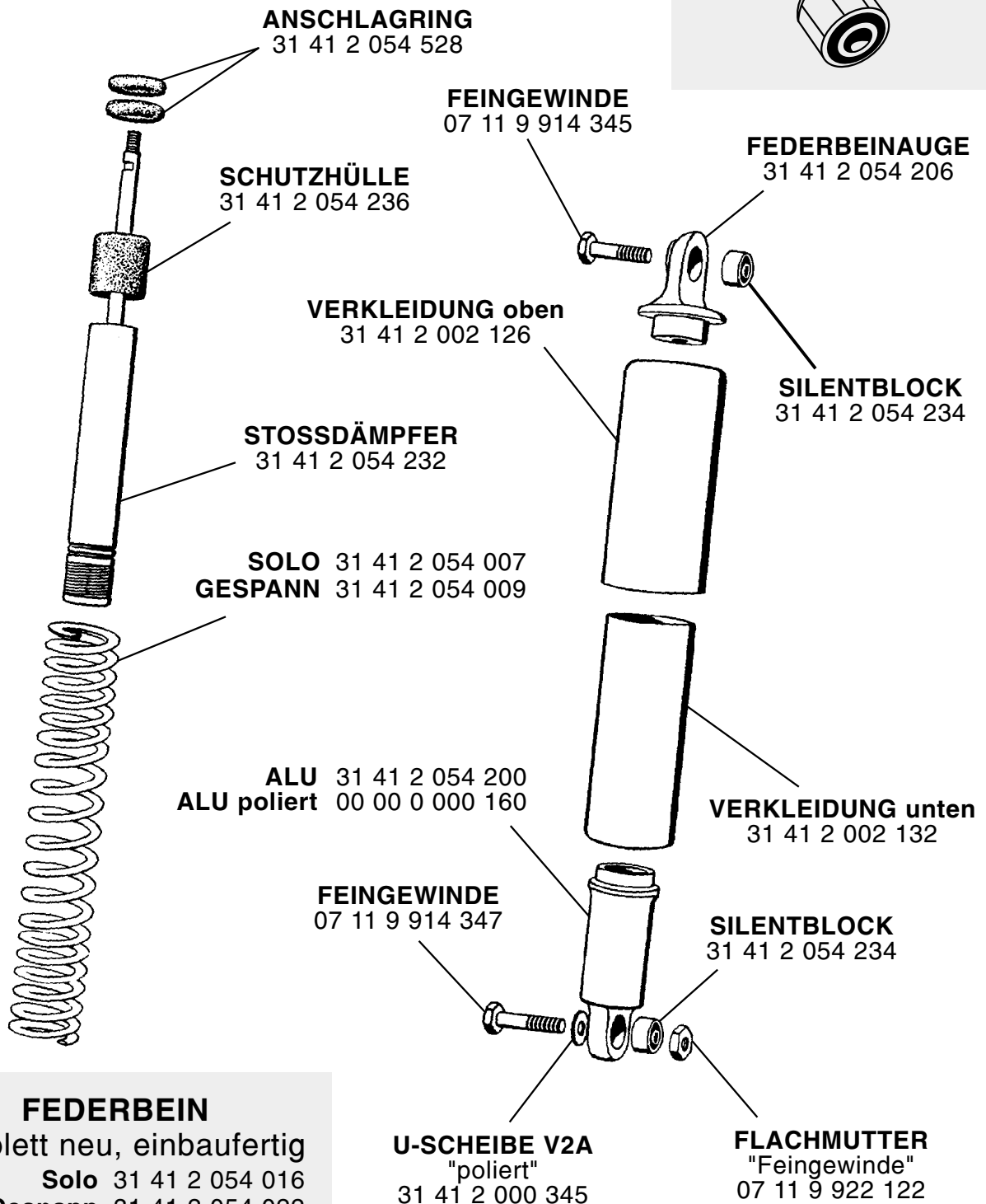


BMW R 50 - R 69 S

Federbein vorne

komplette Überholung angelieferter Federbeine möglich
Preis je nach Zustand und Teilebedarf!

SILENTBLOCK
Bauart wie original BMW!



FEDERBEIN

komplett neu, einbaufertig

Solo 31 41 2 054 016
Gespann 31 41 2 054 022

BMW R 50 - R 69 S

Federbein hinten

SILENTBLOCK
Bauart wie original BMW!



SOLO 33 53 3 054 284
GESPANN 33 53 3 054 286
EXTRA STARK 00 00 0 000 161

ALUKAPPE
33 53 3 054 212

GUMMIPUFFER
33 53 3 054 208

ANSCHLAGTELLER
33 53 3 054 201

ANSCHLAGRING
31 41 2 054 528

VERSTELLHÜLSE
33 53 3 054 194

SILENTBLOCK
33 53 3 054 296

FLACHMUTTER
"Feingewinde"
07 11 9 921 626

PASS-SCHRAUBE
33 53 3 054 270

links 33 53 3 054 282
rechts 33 53 3 054 283

Skt.-SCHRAUBE
"Feingewinde"
07 11 9 914 625

SCHEIBE
07 11 9 931 083

Skt.-FLACHMUTTER
"Feingewinde"
07 11 9 922 122

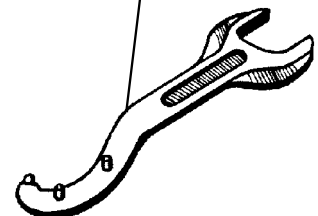
TELLER
33 53 3 054 210

AUSGLEICHSPUFFER
33 53 3 054 204

SCHUTZHÜLLE
33 52 2 054 236

STOSSDÄMPFER
33 52 3 054 290

HAKENSCHLÜSSEL
für Alukappe, Schwingen-
bolzen und Auspuffmutter
71 11 9 090 139



FEDERBEIN

komplett neu, vormontiert

Solo

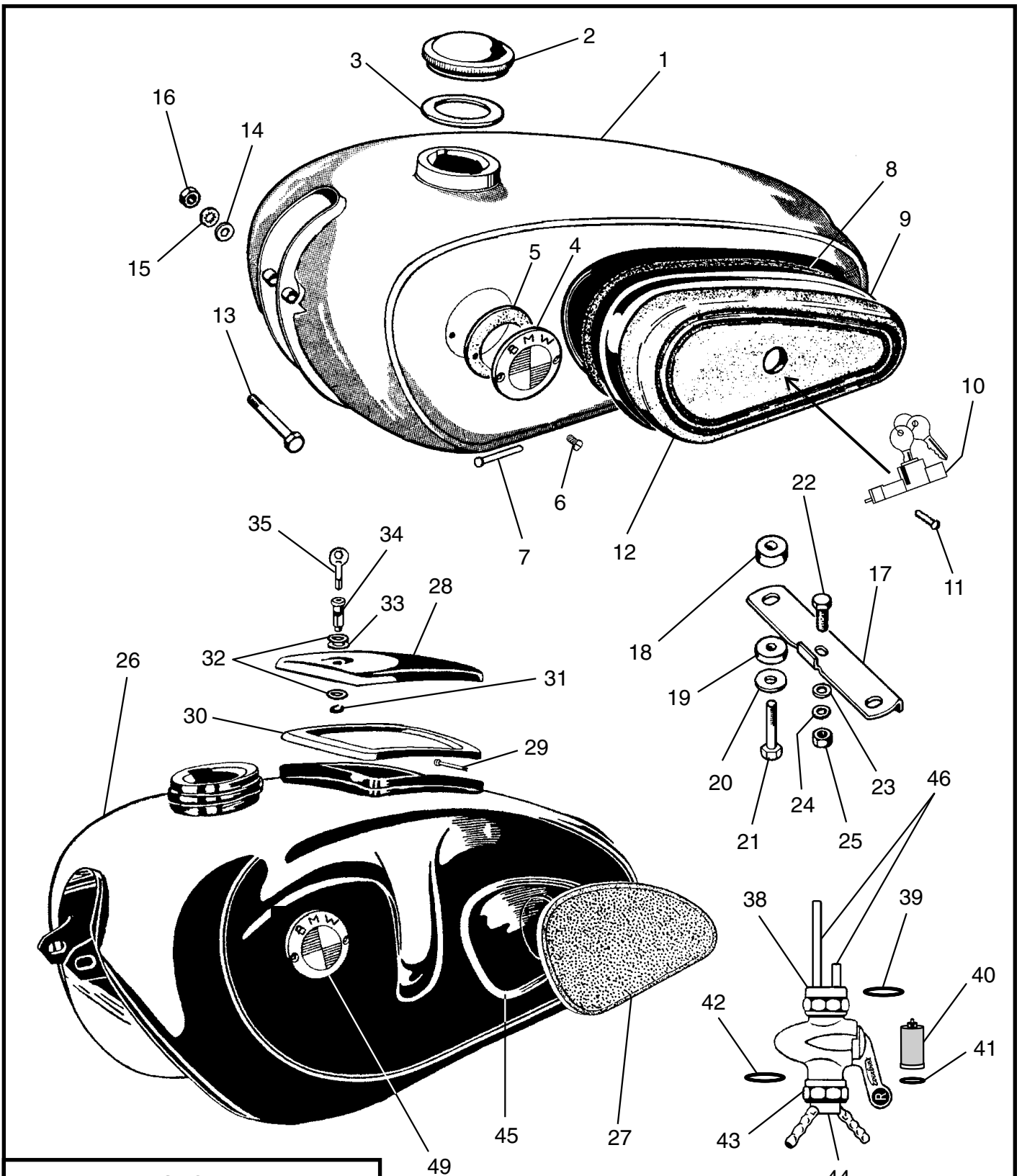
Gespann

rechte Seite 33 53 3 054 035

33 53 3 054 041

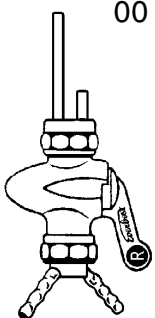
linke Seite 33 53 3 054 034

33 53 3 054 040



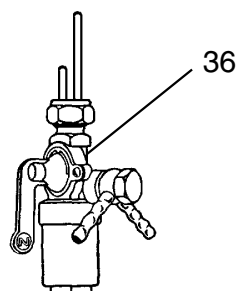
KRAFTSTOFFHAHN

“Everbest” Zeppelinform
 technisch & optisch überholen
 00 00 0 000 747

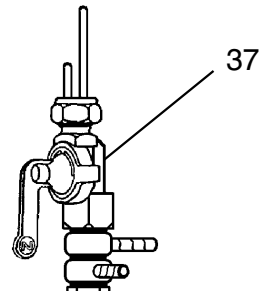


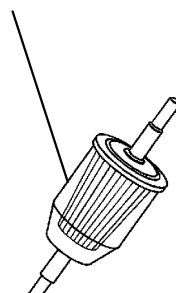
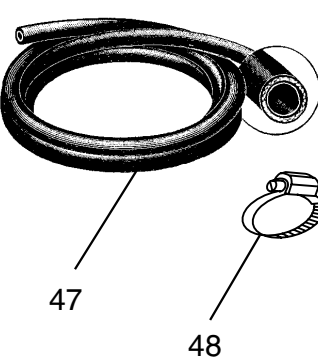
Everbest

**KRAFTSTOFFHAHN
 mit Metallbecher**



**KRAFTSTOFFHAHN
 mit Verschraubung**



1	16 11 4 080 042	Kraftstofftank original "BMW-Neuproduktion", schwarz lackiert mit Handlinierung	
	00 00 0 002 044	Kraftstofftank original "BMW-Neuproduktion", grundiert	
2	00 00 0 001 002	Tankdeckel, originale Form, Alu mit feiner Riffelung	
	16 11 4 080 126	Tankdeckel, verchromt	
	16 11 4 080 127	Tankdeckel, verchromt, abschließbar	
3	16 11 4 080 130	Dichtung für Tankdeckel "Kork"	KRAFTSTOFF-FILTER
	00 00 0 000 152	Dichtung für Tankdeckel "Gummi"	00 00 0 002 068
4	51 14 4 080 181	BMW Tank-Emblem, alte Schrift, 4-farbig emailliert	
5	51 14 6 040 110	Gummi-Unterlage für Tankemblem	
6	07 11 9 901 310	Linsensenkschraube für Tankemblem, vernickelt	
7	16 11 4 080 178	Scharnierstift für Werkzeugfachklappe	
8	16 11 4 080 288	Gummi-Dichtung für Werkzeugfach	
9	16 11 4 080 270	Deckel für Werkzeugfach	
	00 00 0 000 018	Reparaturblech für Kniekissen "links"	
	00 00 0 000 019	Reparaturblech für Kniekissen "rechts"	
10	32 32 9 016 008	Schloß für Werkzeugfach inkl. 2-Schlüssel	
11	07 11 9 947 463	Senkniet für Schloß	
12	16 11 4 080 187	Kniekissen rechts	KRAFTSTOFF-FILTER
	16 11 4 080 189	Kniekissen links	00 00 0 002 067
13	07 11 9 914 093	Skt.-Schraube, Feingewinde	
14	07 11 9 931 065	U-Scheibe	
15	07 11 9 936 206	Zahnscheibe	
16	07 11 9 922 093	Skt.-Mutter, Feingewinde	
17	16 11 4 080 194	Tankträger hinten	
18	16 11 4 080 248	Gummischeibe oben für Tankträger	
19	16 11 4 080 148	Gummischeibe unten für Tankträger	
20	16 11 4 080 145	Unterlegscheibe	
21	07 11 9 914 053	Skt.-Schraube, Feingewinde	LINIER-ABSTANDSBAND 2-reihig, als Lackierhilfe für weiße Streifen der Kotflügel- & Tanklinierung Rolle 10 m 00 00 0 000 983
22	07 11 9 913 627	Skt.-Schraube	
23	07 11 9 931 655	U-Scheibe	
24	07 11 9 933 095	Federing	
25	07 11 9 922 081	Skt.-Schraube	
26	16 11 4 080 048	Sporttank 24-Liter "Schorsch-Meier" schwarz mit weißen Streifen	
	00 00 0 002 440	Sporttank 24-Liter "Schorsch-Meier" grundiert	
27	16 11 4 080 193	Kniekissen rechts für 24-Liter-Tank	
	16 11 4 080 192	Kniekissen links für 24-Liter-Tank	
28	16 11 4 080 170	Deckel für Werkzeugfach	
29	16 11 4 080 176	Bolzen für Deckel	
30	16 11 4 080 188	Dichtung für Deckel	
31	16 11 4 080 160	Sicherungsring für Absperrschraube	
32	07 11 9 963 107	Stahl-Dichtscheibe für Absperrschraube	
33	07 11 9 963 108	Gummi-Dichtring für Absperrschraube	
34	16 11 4 080 165	Absperrschraube für Werkzeugfach	
35	16 11 4 080 172	Schlüssel für Werkzeugfach	
36	00 00 0 001 402	Benzinhahn mit Metallbecher	
37	16 12 4 084 030	Benzinhahn mit Verschraubung	
38	16 12 4 084 120	Überwurfmutter "oben" für Everbest-Zeppelininform	
39	16 12 4 084 110	Fiber-Dichtring für Überwurfmutter, oben, Everbest-Zeppelininform	
40	16 12 4 084 115	Sieb für Everbest-Zeppelininform	
41	16 12 4 084 111	Kork-Dichtung für Everbest-Zeppelininform	
42	16 12 4 084 109	Fiber-Dichtring für Überwurfmutter, unten, Everbest-Zeppelininform	
43	16 12 4 084 169	Überwurfmutter "unten" für Everbest-Zeppelininform	
44	16 12 4 084 176	Schlauchanschluß für Everbest-Zeppelininform	
45	00 00 0 002 046	Kniekissen-Reparaturblech, rechts	
	00 00 0 002 047	Kniekissen-Reparaturblech, links	
46	00 00 0 002 151	Messingrohr-Paar Ø 5,4 für Everbest-Benzinhahn	
	00 00 0 002 591	dto. für "Schorsch-Meier-Tank"	
47	07 11 9 988 819	Benzinschlauch "schwarz" 1/2 Meter, garnumflochten	
	00 00 0 001 328	Benzinschlauch "silbergrau" 1/2 Meter, garnumflochten	
48	00 00 0 001 510	Schelle für Benzinschlauch, kleine, schmale Ausführung	
49	51 14 4 080 181	Tankemblem "rechts", alte Schrift, 4-farbig emailliert	} Schorsch Meier Tank
	51 14 4 080 180	Tankemblem "links", alte Schrift, 4-farbig emailliert	

BMW R 50 - R 69 S

