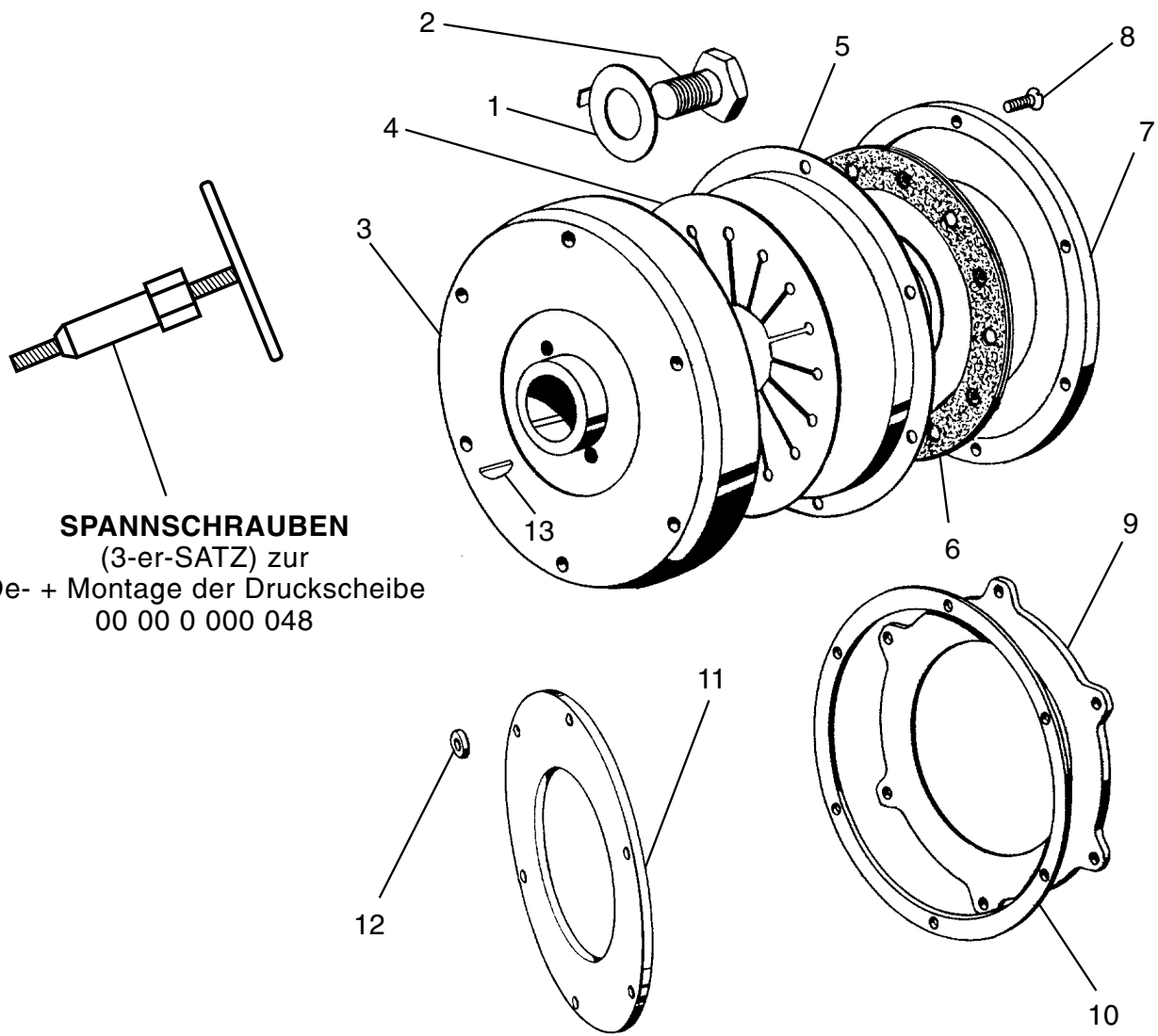
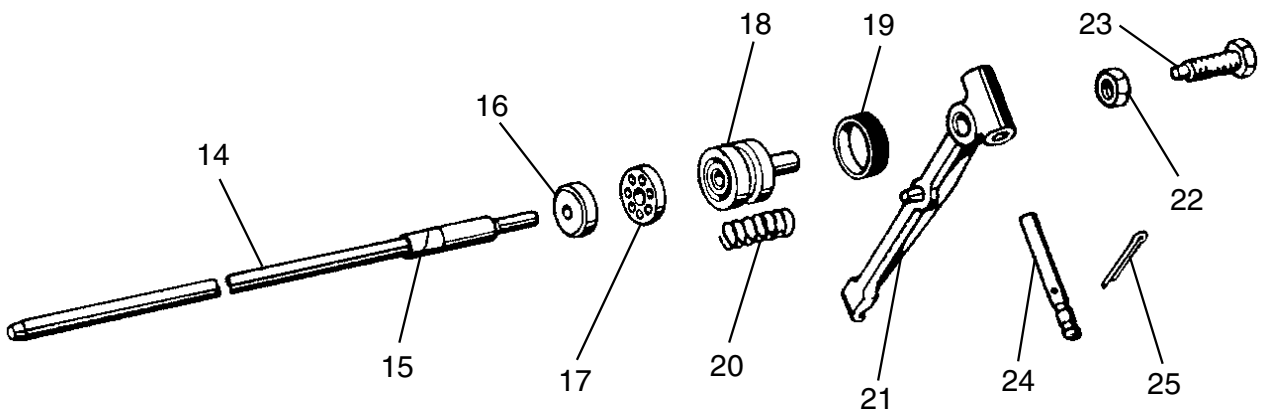


# BMW R 50 - R 69 S

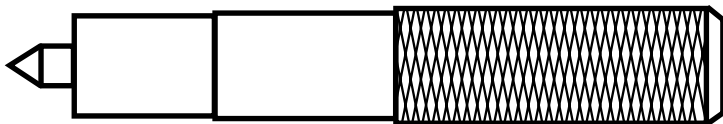


**SPANNSCHRAUBEN**  
(3-er-SATZ) zur  
De- + Montage der Druckscheibe  
00 00 0 000 048



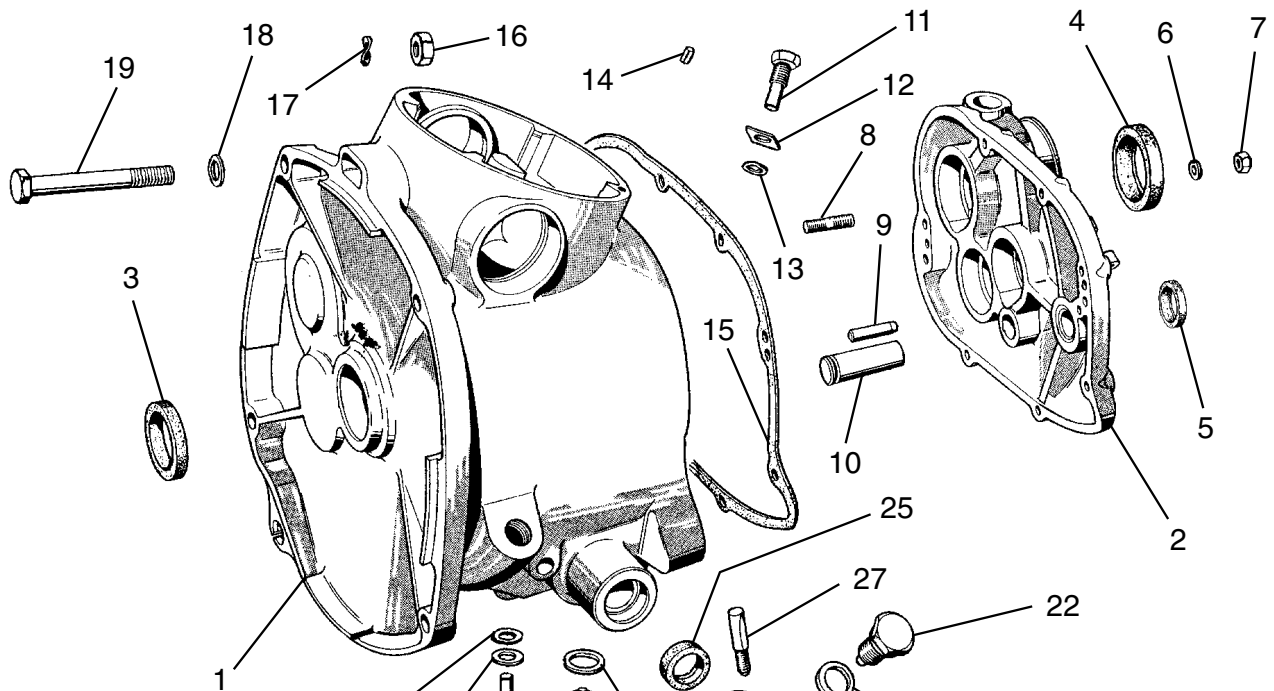
# BMW R 50 - R 69 S

1	11 21 0 016 225	Sicherungsblech für Schwungscheibenmutter
2	11 22 0 016 251	Sechskantschraube für Schwungscheibe
3	11 22 0 068 037	Schwungscheibe R 50 bis R 60/2
	11 22 0 068 038	Schwungscheibe R 69, R 69 S
4	21 21 0 070 182	Tellerfeder
	00 00 0 000 192	Tellerfeder verstärkt für Gespannbetrieb
5	21 21 0 070 166	Druckplatte
6	21 21 0 070 060	Kupplungsreibscheibe genietet, federgedämpft ( <b>Dicke = 9 mm</b> )
	21 21 0 070 025	Kupplungsreibscheibe geklebt ( <b>Dicke = 7 mm</b> )
7	21 21 0 070 149	Druckring, abgesetzt ( <b>nur in Verbindung mit Reibscheibe 7 mm</b> )
8	21 21 0 070 155	Senkschraube "Schlitz"
	21 21 1 231 463	Zyl.-Senkschraube "Inbus "
9	21 21 0 070 152	Druckring
10	21 21 0 070 510	Distanzring
11	21 21 0 070 157	Druckring
12	21 21 0 070 511	Abstandsring
		<b>(nur in Verbindung mit Reibscheibe 9 mm)</b>
13	11 21 0 016 132	Scheibenfeder für Schwungscheibe auf Kurbelwelle
14	21 52 1 080 176	Kupplungsdruckstange
15	21 52 1 020 132	Filzring für Kupplungsdruckstange
16	23 21 1 230 962	Druckscheibe für Ausrücklager
17	23 21 1 230 961	Ausrücklager
18	21 52 1 080 150	Druckstück
19	21 52 1 020 109	Dichtring
20	21 52 1 080 122	Feder
21	21 52 1 080 166	Kupplungshebel (lieferbar in M 6 oder M 8, bitte angeben!)
22	07 11 9 921 076	Skt.-Flachmutter M 8 R 50/2, R 50 S, R 60/2, R 69 S
	07 11 9 921 056	Skt.-Flachmutter M 6 R 50 bis R 69 S
23	21 51 1 080 112	Einstellschraube M 8 R 50/2, R 50 S, R 60/2, R 69 S
	21 52 1 020 116	Einstellschraube M 6 R 50 bis R 69 S
24	21 52 1 020 112	Bolzen Ø 6 mm
	00 00 0 002 847	Bolzen "Übergröße" Ø 6,5 mm
25	07 11 9 945 180	Splint

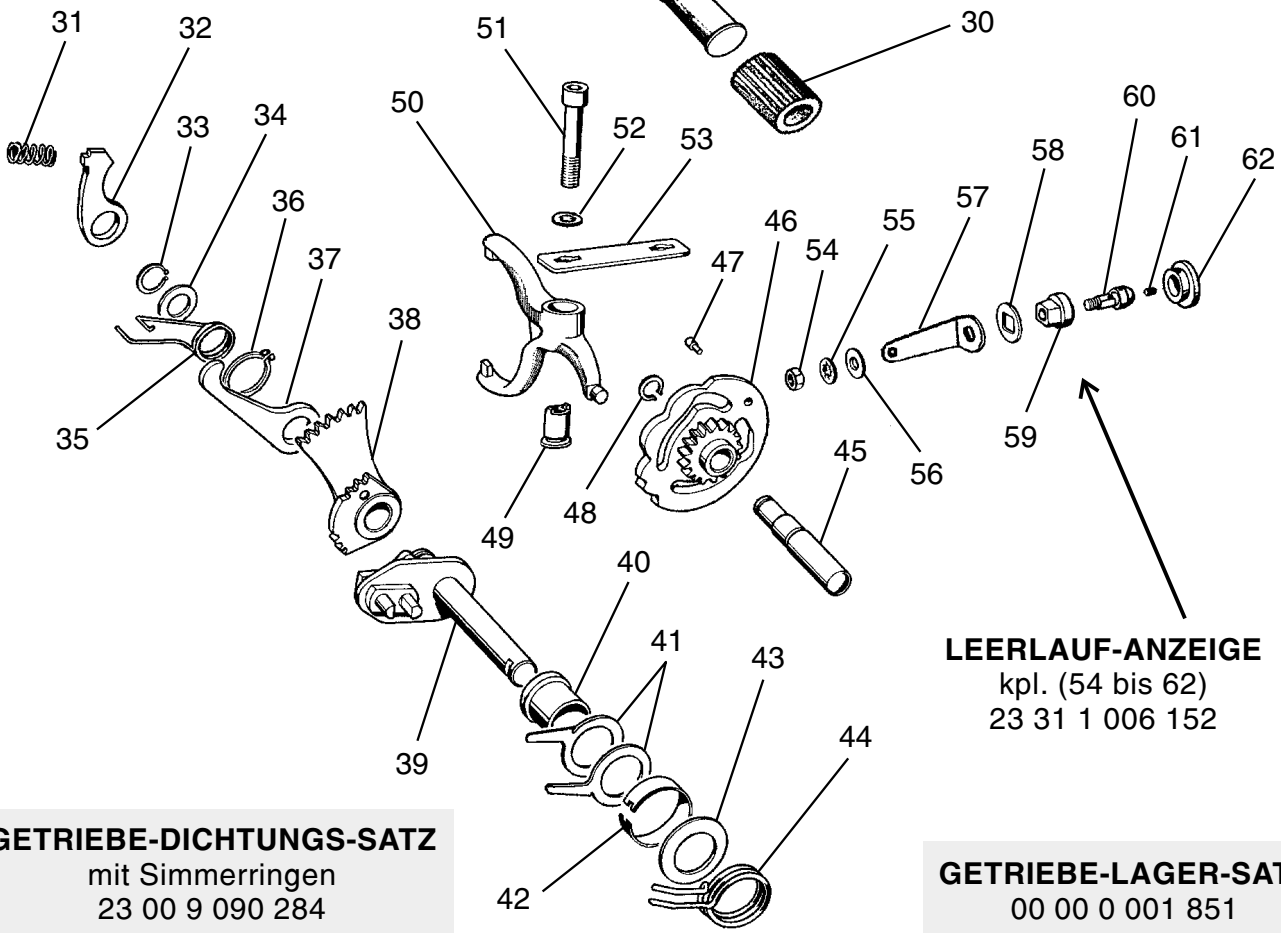


**ZENTRIERDORN**  
für Kupplungscheibe  
00 00 0 000 047

# BMW R 50 - R 69 S



**GETRIEBE**  
kpl. überholt  
23 00 1 000 035



**LEERLAUF-ANZEIGE**  
kpl. (54 bis 62)  
23 31 1 006 152

**GETRIEBE-DICHTUNGS-SATZ**  
mit Simmerringen  
23 00 9 090 284

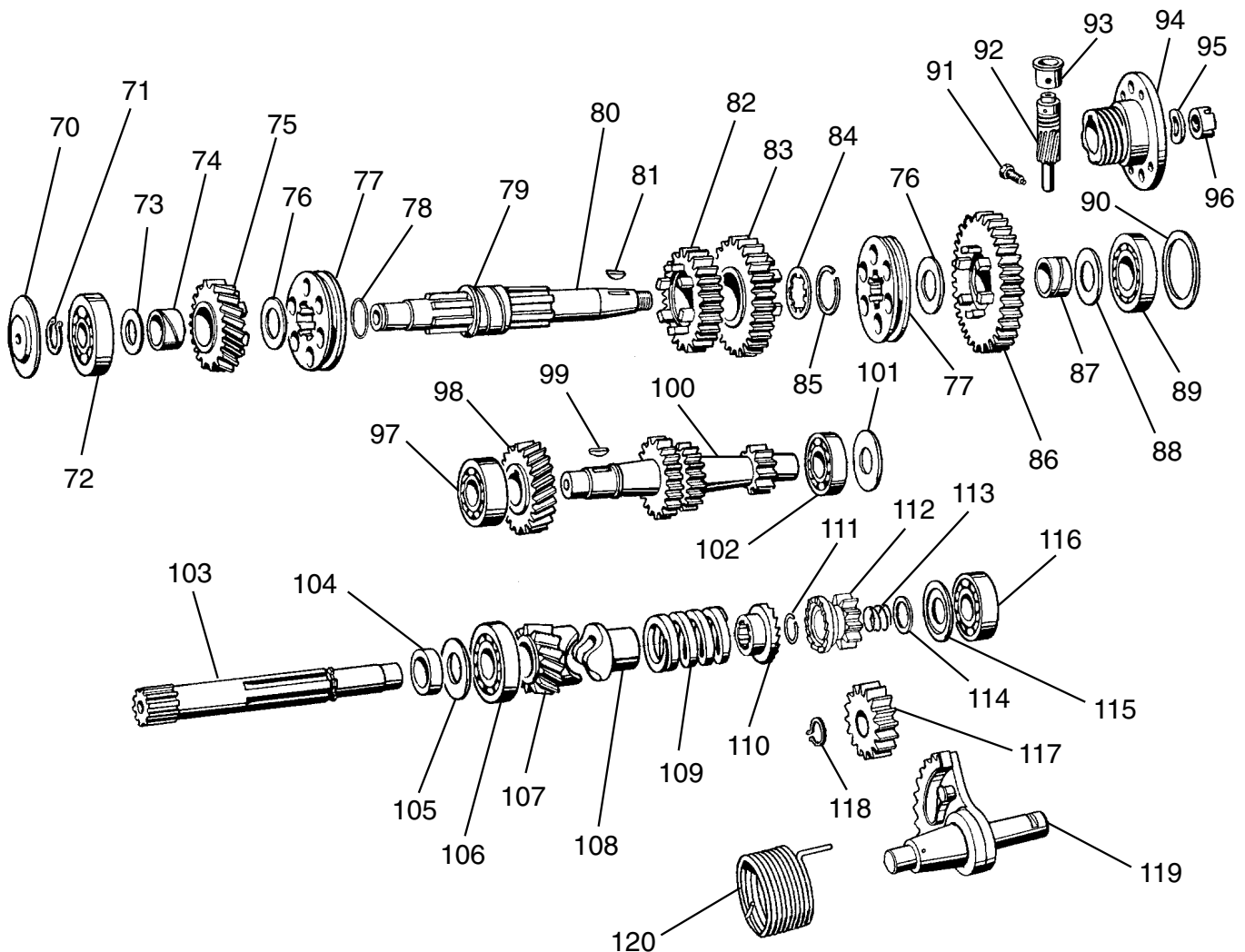
**GETRIEBE-LAGER-SATZ**  
00 00 0 001 851

# BMW R 50 - R 69 S

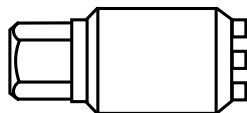
1	23 11 1 006 029	Getriebegehäuse
2	23 11 1 012 031	Getriebegehäusedeckel
3	23 11 3 038 513	Simmerring für Antriebswelle
4	23 11 1 006 179	Simmerring für Abtriebswelle
5	23 51 1 006 135	Simmerring für Kickstarterwelle
6	07 11 9 931 043	U-Scheibe
7	07 11 9 922 053	Skt.-Sicherungsmutter
8	07 11 9 908 255	Stiftschraube für Getriebegehäusedeckel
9	23 11 1 012 100	Paßstift für Getriebegehäusedeckel
10	23 51 1 056 110	Achse für Zwischenrad Kickstarter
11	23 31 1 230 935	Anschlagschraube für Schaltung oben und unten
12	23 31 1 066 290	Sicherungsblech für Anschlagschraube
13	23 31 1 230 687	Ausgleichscheibe "0,5 mm" für Schaltung oben
	23 31 1 230 688	Ausgleichscheibe "1,0 mm" für Schaltung oben
	23 31 1 230 689	Ausgleichscheibe "1,5 mm" für Schaltung oben
14	07 11 9 941 365	Spannstift <b>R 50, 50/2, 60, 60/2, 69</b>
15	23 11 1 006 280	Gehäusedeckeldichtung
16	07 11 9 922 081	Skt.-Mutter
17	07 11 9 932 090	Federscheibe
18	07 11 9 931 065	U-Scheibe
19	07 11 9 912 551	Skt.-Schraube
20	00 00 0 002 631	Ausgleichscheibe "0,3 mm" für Schaltung unten
	00 00 0 002 632	Ausgleichscheibe "0,5 mm" für Schaltung unten
	00 00 0 002 633	Ausgleichscheibe "1,0 mm" für Schaltung unten
21	07 11 9 931 655	U-Scheibe
22	11 13 0 007 104	Öleinfüllschraube M 14 x 1,5 ohne Magnet
	11 13 0 007 108	Öleinfüllschraube M 16 x 1,5 ohne Magnet f. ausgeriss. Gewinde
23	11 13 0 007 163	Ölablaßschraube M 14 x 1,5 mit Magnet
	11 13 0 007 162	Öleinfüllschraube M 16 x 1,5 mit Magnet für ausgerissene Gewinde
24	07 11 9 963 242	Kupferdichtring C 14
	07 11 9 963 259	Kupferdichtring C 16
25	23 11 1 006 124	Simmerring für Schaltwelle
26	23 41 1 230 811	Ausgleichscheibe "1,0 mm" für Fußschaltwelle
	23 41 1 230 812	Ausgleichscheibe "0,75 mm" für Fußschaltwelle
	23 41 1 230 813	Ausgleichscheibe "0,5 mm" für Fußschaltwelle
27	23 41 1 066 102	Keilschraube für Fußschalthebel
28	07 11 9 931 043	U-Scheibe
29	23 41 1 066 245	Fußschalthebel
30	23 41 1 066 178	Gummimuffe für Fußschalthebel
31	23 31 1 066 130	Druckfeder für Sperrklinke
32	23 31 1 066 259	Sperrklinke <b>R 50/2, 50 S, 60/2, 69 S</b>
33	07 11 9 934 071	Sicherungsring
34	34 21 3 060 107	Scheibe
35	23 31 1 066 131	Schenkelfeder <b>R 50/2, 50 S, 60/2, 69 S</b>
36	07 11 9 934 120	Sicherungsring
37	23 31 1 066 256	Sperrklinke
38	23 31 1 066 274	Zahnsegment mit Raste
	23 31 1 066 275	Zahnsegment mit Raste <b>R 50/2, 50 S, 60/2, 69 S</b>
39	23 31 1 066 268	Ankerhebel kpl.
40	23 31 1 066 138	Abstandsbüchse
41	23 31 1 066 142	Rastenthaler
42	23 31 1 066 146	Stahlfederring

# BMW R 50 - R 69 S

43	23 31 1 066 134	Scheibe
44	23 31 1 066 150	Rückholfeder für Fußschalthebel
45	23 31 1 006 142	Bolzen für Kurvenschaltscheibe
46	23 31 1 066 248	Kurvenschaltscheibe
	23 31 1 066 239	Kurvenschaltscheibe <b>R 50/2, 50 S, 60/2, 69 S</b>
47	23 31 1 066 174	Kontaktniet
48	07 11 9 934 060	Sicherungsring
49	23 31 1 066 162	Exzenterbuchse für Schaltgabel-Einstellung
50	23 31 1 066 206	Schaltgabel
51	07 11 9 919 741	Inbusschraube, Flachkopf
52	23 31 1 066 186	Scheibe
53	23 31 1 066 170	Halteblech für Schaltgabel
54	07 11 9 922 053	Skt.-Sicherungsmutter
55	07 11 9 936 135	Zahnscheibe
56	23 31 1 006 170	Unterlegscheibe
57	23 31 1 006 154	Kontaktfeder
58	23 31 1 006 166	Isolierscheibe
59	23 31 1 006 162	Isolierbüchse
60	23 31 1 006 158	Kontaktbolzen
61	07 11 9 905 660	Madenschraube
62	23 11 1 006 174	Verschußstopfen

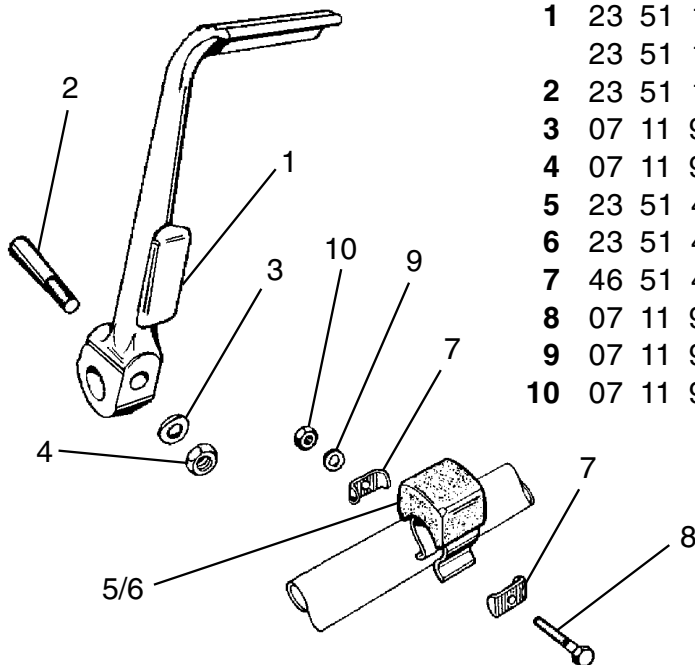


# BMW R 50 - R 69 S

70	23 11 1 006 242	Ölfangblech	
71	07 11 9 934 090	Sicherungsring	
72	07 11 9 981 416	Rillenkugellager für Abtriebswelle vorne	
73	23 21 1 020 102	Scheibe zum Gangrad	
74	23 22 1 030 266	Büchse zum Gangrad 4. Gang	
75	23 22 1 030 153	Stirnrad zum 4. Gang	
76	23 22 1 040 104	Anlaufscheibe zum Stirnrad	
77	23 31 1 030 140	Schiebeklaue	
78	23 21 1 030 100	Sicherungsring zur Abtriebswelle	
79	23 22 1 030 262	Büchse für Gangrad	
80	23 21 1 030 027	Abtriebswelle 1:5	
	23 21 1 030 028	Abtriebswelle 1:6	
81	07 11 9 951 461	Scheibenfeder zur Abtriebswelle	
82	23 22 1 030 150	Stirnrad 3. Gang <b>R 50, R 60</b>	
	23 22 1 030 154	Stirnrad 3. Gang <b>R 50/2, 50 S, 60/2, 69, 69 S</b>	
83	23 22 1 030 146	Stirnrad 2. Gang <b>R 50, R 60</b>	
	23 22 1 030 147	Stirnrad 2. Gang <b>R 50/2, 50 S, 60/2, 69, 69 S</b>	
84	23 21 1 030 104	Anlaufscheibe zum Stirnrad 2. Gang	
85	23 21 1 230 660	Sicherungsring für Stirnrad 2. Gang	
86	23 22 1 030 242	Stirnrad 1. Gang <b>R 50, R 60</b>	
	23 22 1 030 246	Stirnrad 1. Gang <b>R 50/2, 50 S, 60/2, 69, 69 S</b>	
87	23 22 1 030 259	Büchse zum Stirnrad 1. Gang	
88	23 22 1 030 112	Anlaufscheibe für Stirnrad 1. Gang	
89	07 11 9 981 219	Rillenkugellager für Abtriebswelle hinten	
90	23 21 1 030 116	Paßscheibe für Abtriebswelle, verschiedene Maße	
91	23 11 1 030 174	Skt.-Entlüfterschraube für Tachoantrieb	
92	23 22 1 030 105	Schraubenrad für Tachoantrieb	
93	23 22 1 030 176	Büchse für Schraubenrad	
94	23 21 1 030 296	Mitnehmerflansch 1:5	<b>ZAPFENSCHLÜSSEL</b> gehärtet für Nutmutter am Abtriebsflansch
	23 21 1 030 297	Mitnehmerflansch 1:6	
95	23 21 1 030 168	Federscheibe M 14	<b>M 14</b> 00 00 0 000 054
	23 21 1 030 169	Federscheibe M 16	<b>M 16</b> 00 00 0 000 055
96	23 21 1 030 120	Rundmutter (Nutmutter) M 14 X 1,5	
	23 21 1 030 122	Rundmutter (Nutmutter) M 16 X 1,5	
97	07 11 9 982 409	Schräglager für Nebenwelle vorne	
98	23 22 1 040 108	Stirnrad zur Nebenwelle	
99	07 11 9 951 480	Scheibenfeder zum Stirnrad	
100	23 21 1 040 027	Zwischenwelle (Nebenwelle) <b>R 50, 60</b>	
	23 21 1 040 028	Zwischenwelle (Nebenwelle) <b>R 50/2, 50 S, 60/2, 69, 69 S</b>	
101	23 21 1 230 966	Distanzscheibe "0,18 mm" Nebenwelle <b>R 50/2, 50 S, 60/2, 69, 69 S</b>	
	23 21 1 230 967	Distanzscheibe "0,28 mm" Nebenwelle <b>R 50/2, 50 S, 60/2, 69, 69 S</b>	
	23 21 1 230 968	Distanzscheibe "0,38 mm" Nebenwelle <b>R 50/2, 50 S, 60/2, 69, 69 S</b>	
	23 21 1 230 969	Distanzscheibe "0,50 mm" Nebenwelle <b>R 50/2, 50 S, 60/2, 69, 69 S</b>	

# BMW R 50 - R 69 S

<b>102</b>	07 11 9 981 214	Rillenkugellager für Nebenwelle hinten
<b>103</b>	23 21 1 020 005	Antriebswelle
<b>104</b>	21 52 1 020 140	Büchse zum Antriebsrad
<b>105</b>	21 52 1 020 136	Scheibe zur Antriebswelle
<b>106</b>	07 11 9 981 219	Rillenkugellager zur Antriebswelle vorne
<b>107</b>	23 22 1 020 245	Antriebsrad zur Nebenwelle
<b>108</b>	21 52 1 080 154	Druckstück für Antriebsrad
<b>109</b>	23 21 1 020 152	Druckfeder zum Mitnehmer
<b>110</b>	23 51 1 020 160	Mitnehmer
<b>111</b>	23 21 1 020 148	Sicherungsring zur Antriebswelle
<b>112</b>	23 22 1 056 104	Zahnrad zum Kickstarter
<b>113</b>	23 51 1 056 116	Druckfeder zum Zahnrad
<b>114</b>	23 21 1 020 164	Anlaufscheibe
<b>115</b>	23 21 1 020 157	Paßscheibe "1,00 mm" Standardmaß, abgesetzt, nicht gehärtet
	23 21 1 020 211	Paßscheibe "0,44 mm" abgesetzt und gehärtet
	23 21 1 020 210	Paßscheibe "0,75 mm" abgesetzt und gehärtet
	23 21 1 020 214	Paßscheibe "0,56 mm" abgesetzt und gehärtet
	23 21 1 020 215	Paßscheibe "0,88 mm" abgesetzt und gehärtet
	23 21 1 020 216	Paßscheibe "1,00 mm" abgesetzt und gehärtet
<b>116</b>	07 11 9 981 408	Rillenkugellager zur Antriebswelle hinten
<b>117</b>	23 22 1 056 108	Zwischenrad zum Kickstarter
<b>118</b>	07 11 9 934 080	Sicherungsring zum Zwischenrad
<b>119</b>	23 51 1 056 274	Kickstarter-Segment
<b>120</b>	23 51 1 056 112	Kickstarter-Feder



<b>1</b>	23 51 1 056 120	Kickstarterhebel 6 V-Anlage
	23 51 1 056 122	Kickstarterhebel 12 V-Anlage
<b>2</b>	23 51 1 056 124	Keilschraube zum Kickstarter
<b>3</b>	07 11 9 931 065	U-Scheibe
<b>4</b>	07 11 9 922 081	Skt.-Mutter
<b>5</b>	23 51 4 034 256	Kickstarter-Anschlag kpl. (6-10)
<b>6</b>	23 51 4 034 257	Kickstarter-Anschlag einzeln
<b>7</b>	46 51 4 034 156	Beilage
<b>8</b>	07 11 9 912 192	Skt.-Schraube
<b>9</b>	07 11 9 936 111	Zahnscheibe
<b>10</b>	07 11 9 922 035	Skt.-Mutter

# BMW R 50 - R 69 S

## RADNABE neu gefertigt

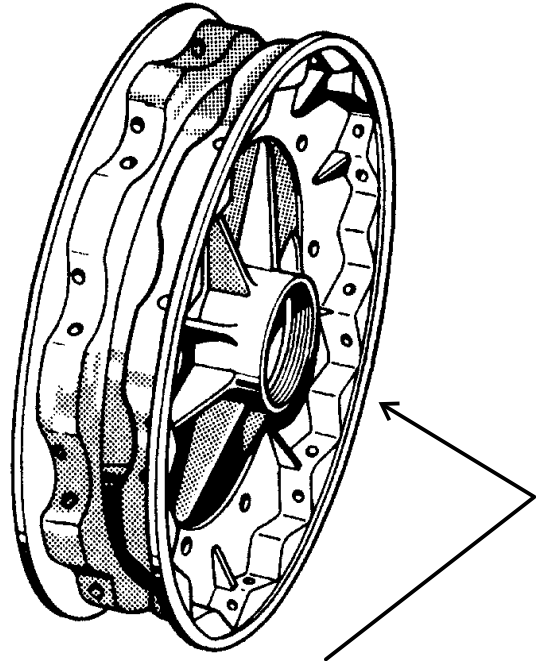
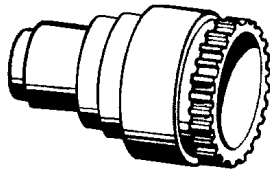
komplett mit  
eingeneteter Mitnehmer-Verzahnung

36 31 2 030 017

## MITNEHMER-VERZÄHNUNG

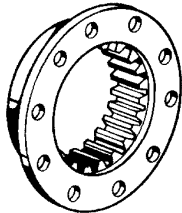
im Tellerrad  
als Reparaturteil zum Einschweißen

00 00 0 000 057



**MITNEHMER-VERZÄHNUNG**  
heraustrennen und neue einschweißen

00 00 0 000 993



## RADLAGERSITZ

ausbuchen (im eingespeichten Zustand möglich!)

00 00 0 001 094

## MITNEHMER-VERZÄHNUNG

als Reparaturteil

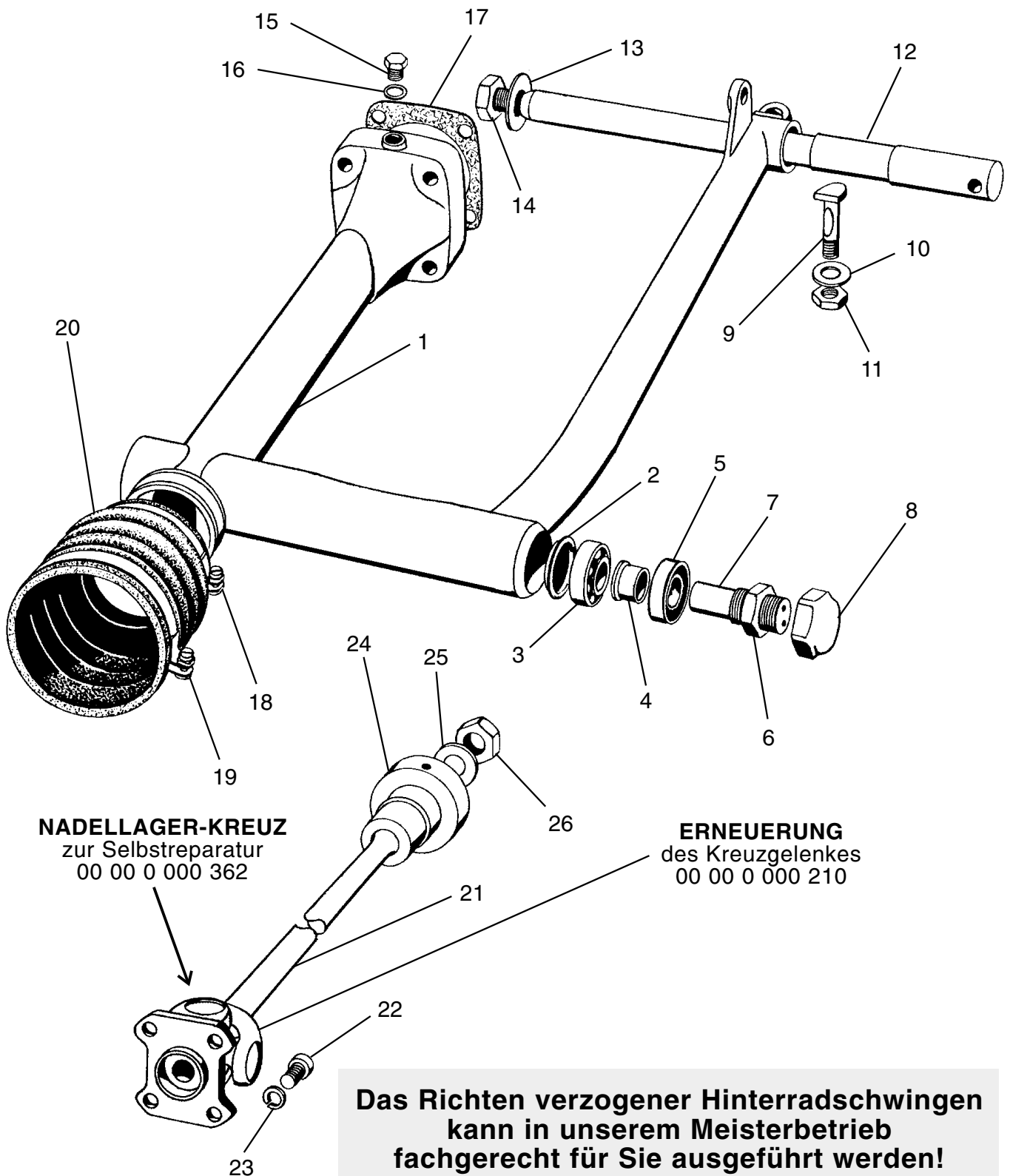
zum Einnieten in gebrauchte Radnabe 00 00 0 000 056

Halbrundkopfnieten-Satz (8 Stück) 00 00 0 002 218

**Selbstverständlich können die auf dieser Seite erwähnten Arbeiten in unserem Meisterbetrieb für Sie ausgeführt werden, und es besteht die Möglichkeit, das Lagern und Ausdistanzieren der Radnabe sowie das Einspeichen, Zentrieren und Spannen von Rädern durchführen zu lassen!**



# BMW R 50 - R 69 S

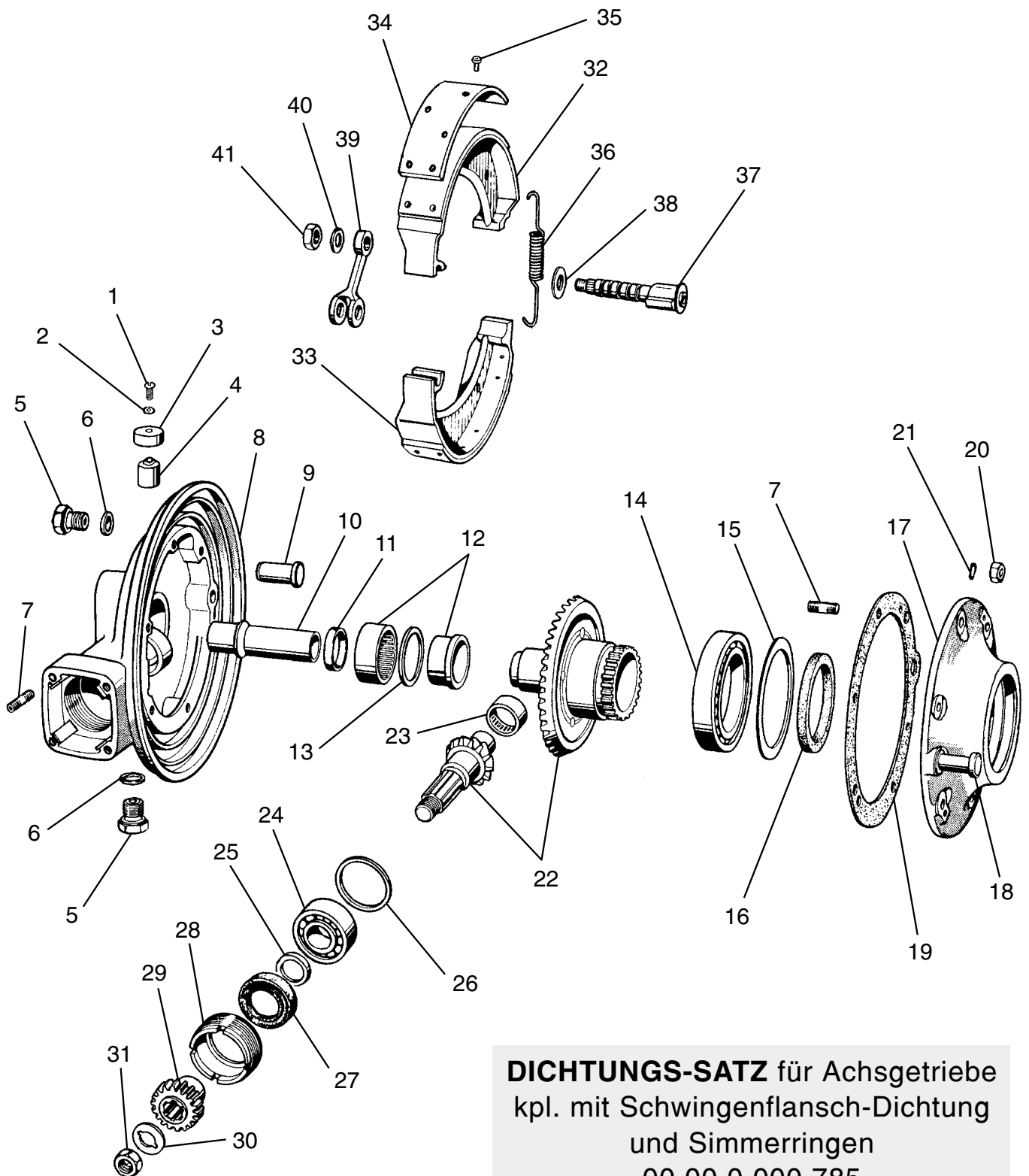


# BMW R 50 - R 69 S

1	33 53 3 054 260	Hinterradschwinge
2	33 53 3 054 168	Abdeckscheibe für Kegellager
3	07 11 9 985 005	Kegellager rechts und links
4	31 41 2 000 324	Druckhülse für Kegellager
5	31 41 2 000 331	Dichtring für Schwingenlagerung
6	33 53 3 054 174	Skt.-Mutter für Lagerzapfen
7	33 53 3 054 171	Lagerzapfen mit Schmierbohrung
8	33 53 3 054 172	Hutmutter für Lagerzapfen
9	33 53 3 054 176	Klemmschraube zur Steckachse
10	07 11 9 931 075	Scheibe zur Klemmschraube
11	07 11 9 922 122	Skt.-Flachmutter M10 X 1
12	36 31 3 004 368	Rad-Steckachse
13	36 31 3 004 378	U-Scheibe, dicke Ausführung
14	07 11 9 922 155	Skt.-Mutter zur Steckachse
15	07 11 9 919 216	Öl-Verschlußschraube für Kardanwelle
16	07 11 9 963 086	Dichtring für Verschlußschraube
17	33 53 3 054 266	Dichtung Schwinge/Achsantrieb
18	07 12 9 948 830	Spannschelle klein, originale Form
19	07 12 9 948 839	Spannschelle groß, originale Form
20	26 11 3 038 225	Gummimanschette Getriebe/Schwinge
21	26 11 3 038 032	Kardanwelle M 14 mit Kreuzgelenk
	26 11 3 038 034	Kardanwelle M 16 mit Kreuzgelenk
22	26 11 1 230 414	Zwölfkantschraube für Wellenbefestigung
	07 11 9 929 725	Inbusschraube für Wellenbefestigung
23	07 11 9 930 840	Federring
24	33 12 3 038 237	Kupplungsglocke (Konus 1:5)
	26 11 3 038 238	Kupplungsglocke (Konus 1:6)
25	07 11 9 931 681	Unterlegscheibe Ø 15 mm
	07 11 9 931 687	Unterlegscheibe Ø 17 mm
26	07 11 9 921 630	Skt.-Mutter M 14 zur Kupplungsglocke
	07 11 9 921 636	Skt.-Mutter M 16 zur Kupplungsglocke

**die komplette Überholung von Schalt- und Achsgetrieben kann in unserem Meisterbetrieb fachgerecht für Sie ausgeführt werden!**

# BMW R 50 - R 69 S



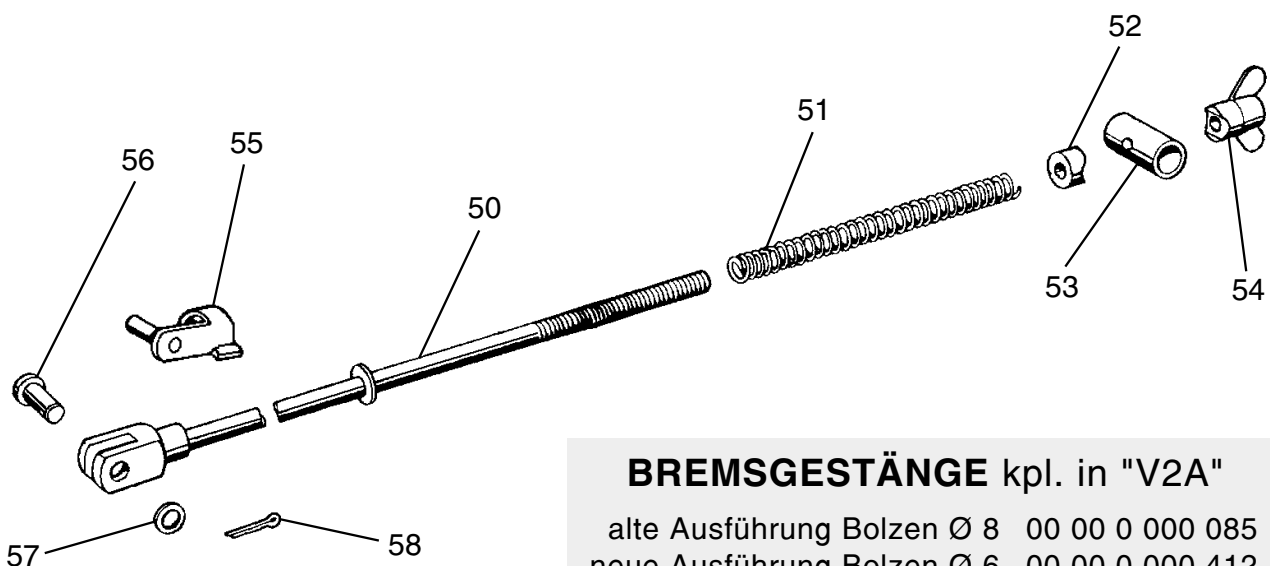
**DICHTUNGS-SATZ** für Achsgetriebe  
 kpl. mit Schwingenflansch-Dichtung  
 und Simmerringen  
 00 00 0 000 785

# BMW R 50 - R 69 S

<b>1</b>	07 11 9 916 565	Halbrundschraube zum Schutzdeckel
<b>2</b>	07 11 9 932 015	Federscheibe
<b>3</b>	33 11 3 004 307	Schutzdeckel zur Kardangehäuse-Entlüftung
<b>4</b>	33 11 3 004 308	Verschußdeckel zur Kardangehäuse-Entlüftung
<b>5</b>	11 13 0 007 163	Öl-Einfüll- / -Ablaßschraube M 14 x 1,5 mit Magnet
	11 13 0 007 162	Öl-Einfüll- / -Ablaßschraube M 16 x 1,5 mit Magnet
<b>6</b>	07 11 9 963 242	Kupfer-Dichtring C 14
	07 11 9 963 259	Kupfer-Dichtring C 16
<b>7</b>	07 11 9 903 530	Feingewinde-Stehbolzen
<b>8</b>	33 11 3 004 306	Kardangehäuse einzeln
<b>9</b>	33 11 3 004 317	Gewindebüchse
<b>10</b>	33 12 3 004 334	Abstandshülse
<b>11</b>	33 12 3 004 337	Wellendichtring klein
<b>12</b>	33 12 3 004 338	Nadellager für Tellerrad
<b>13</b>	33 12 1 230 527	Druckring "1,8 mm"
	33 12 1 230 528	Druckring "2,0 mm"
	33 12 1 230 529	Druckring "2,2 mm"
	33 12 1 230 530	Druckring "2,3 mm"
	33 12 1 230 531	Druckring "2,4 mm"
	33 12 1 230 532	Druckring "2,5 mm"
	33 12 1 230 533	Druckring "2,6 mm"
<b>14</b>	07 11 9 981 760	Rillenkugellager für Tellerrad
<b>15</b>	33 12 1 230 535	Paßscheibe "0,18 mm"
	33 12 1 230 536	Paßscheibe "0,28 mm"
	33 12 1 230 537	Paßscheibe "0,38 mm"
	33 12 1 230 538	Paßscheibe "0,50 mm"
	33 12 1 230 539	Paßscheibe "0,63 mm"
	33 12 1 230 540	Paßscheibe "0,75 mm"
	33 12 1 230 541	Paßscheibe "0,88 mm"
<b>16</b>	33 12 3 004 343	Wellendichtring groß
<b>17</b>	33 11 3 004 310	Kardangehäusedeckel
<b>18</b>	00 00 0 000 211	Lagerbolzen zum Kardangehäusedeckel
<b>19</b>	33 11 3 004 320	Dichtung zum Kardangehäusedeckel
<b>20</b>	07 11 9 921 606	Skt.-Mutter, Feingewinde
<b>21</b>	07 11 9 932 091	Federscheibe
<b>22</b>	33 12 3 010 172	Teller- / Kegelrad-Satz i = 25:8
	33 12 3 010 160	Teller- / Kegelrad-Satz i = 27:8
	33 12 3 010 173	Teller- / Kegelrad-Satz i = 25:7
	33 12 3 010 185	Teller- / Kegelrad-Satz i = 27:7
	33 12 3 010 181	Teller- / Kegelrad-Satz i = 26:6
<b>23</b>	33 12 3 038 245	Nadellager für Kegelrad

# BMW R 50 - R 69 S

<b>24</b>	07 11 9 982 467	Schrägkugellager für Kegelrad "Standard-Ausführung"
	07 11 9 982 468	Schrägkugellager für Kegelrad "Spezial-, 2-teilig im Messingkäfig"
<b>25</b>	33 12 3 038 248	Ausgleichsscheibe
<b>26</b>	33 12 1 231 189	Paßscheibe "0,20 mm"
	33 12 1 231 190	Paßscheibe "0,28 mm"
	33 12 1 231 191	Paßscheibe "0,38 mm"
	33 12 1 231 192	Paßscheibe "0,50 mm"
	33 12 1 231 193	Paßscheibe "0,63 mm"
	33 12 1 231 194	Paßscheibe "0,75 mm"
	33 12 1 231 195	Paßscheibe "1,00 mm"
<b>27</b>	33 12 3 038 257	Wellendichtring
<b>28</b>	33 12 3 038 252	Gewindingering
<b>29</b>	33 12 3 038 260	Kupplungsnaabe
<b>30</b>	33 12 3 038 264	Sicherungsblech für Kupplungsnaabe
<b>31</b>	07 11 9 921 630	Skt.-Feingewindemutter, gehärtet
<b>32</b>	33 52 3 060 244	Bremsbacke einzeln, oben
	00 00 0 000 977	Bremsbacke oben, neu beklebt "4,0 mm", asbestfrei im Tausch"
	00 00 0 000 978	Bremsbacke oben, neu beklebt "4,5 mm", asbestfrei im Tausch"
	00 00 0 000 979	Bremsbacke oben, neu beklebt "5,0 mm", asbestfrei im Tausch"
<b>33</b>	33 52 3 060 248	Bremsbacke einzeln, unten
	00 00 0 000 980	Bremsbacke unten, neu beklebt "4,0 mm", asbestfrei im Tausch"
	00 00 0 000 981	Bremsbacke unten, neu beklebt "4,5 mm", asbestfrei im Tausch"
	00 00 0 000 982	Bremsbacke unten, neu beklebt "5,0 mm", asbestfrei im Tausch"
<b>34</b>	34 11 2 060 235	Bremsbelag kpl. mit Nieten (Standard 4,0 mm)
	00 00 0 000 058	Bremsbelag kpl. mit Nieten (5,0 mm für ausgedrehte Trommeln)
<b>35</b>	07 11 9 949 213	Niete für Bremsbacke einzeln
<b>36</b>	34 11 2 060 237	Bremsbackenfeder
<b>37</b>	34 21 3 060 216	Bremsschlüssel
<b>38</b>	34 21 3 060 107	Scheibe zum Bremsschlüssel
<b>39</b>	34 21 3 060 206	Bremshebel
<b>40</b>	07 11 9 936 226	Zahnscheibe
<b>41</b>	07 11 9 921 615	Skt.-Flachmutter, Feingewinde



## BREMSEGESTÄNGE kpl. in "V2A"

alte Ausführung Bolzen Ø 8 00 00 0 000 085  
 neue Ausführung Bolzen Ø 6 00 00 0 000 412