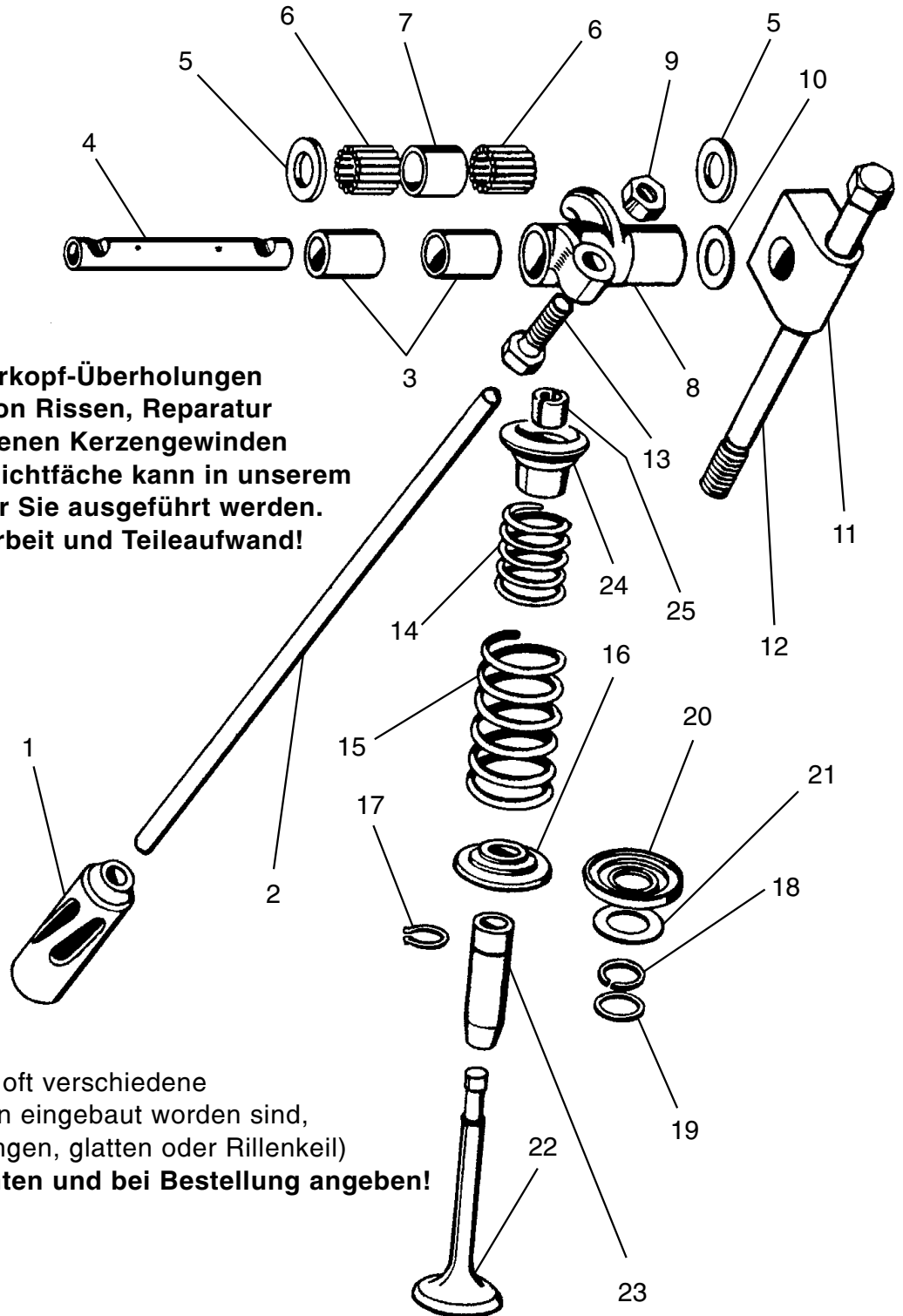


1	11 11 0 010 027	Zylinder R 50, R 50/2, R 50 S	7	11 11 0 001 104	Skt.-Mutter SW 14
	11 11 0 010 031	Zylinder R 60, R 60/2	8	00 00 0 000 631	Kolbenbolzen Ø 20 / Länge 56 mm
	11 11 0 010 034	Zylinder R 69, R 69 S		07 11 9 940 823	Kolbenbolzen Ø 20 / Länge 57 mm
2	11 11 0 010 165	Stößelrohr R 50, R 50/2, R 50 S		00 00 0 002 816	Kolbenbolzen Ø 20 / Länge 60 mm
	11 11 0 010 152	Stößelrohr R 60, R 60/2	9	07 11 9 933 642	Sprengring R 50, 50/2, 60, 60/2, 69
	11 11 0 010 153	Stößelrohr R 69, R 69 S		07 11 9 933 643	Sprengring R 50 S, 69 S
3	11 11 0 033 163	Stößelrohrgummi	10	00 00 0 000 086	Kompressionsring, verschiedene Maße
4	11 11 0 010 160	Zylinderfuß-Dichtung "Papier"	11	00 00 0 000 045	Ölabstreifring, verschiedene Maße
	11 11 0 010 161	Zylinderfuß-Dichtung "Metall"	12	11 25 1 256 482	Kolbenring-Satz passend für
	11 11 0 010 163	Zylinderfuß-Dichtung "Metall 1,5 mm"		11 25 1 256 485	Kolbenring-Satz R 60, 69 S
5	11 12 0 022 118	Zylinderkopf-Dichtung R 50 - R 60/2	13	11 12 0 021 029	Zylinderkopf links R 50, R 60
	11 12 0 022 168	Zylinderkopf-Dichtung R 69, R 69 S		11 12 0 021 030	Zylinderkopf rechts R 50, R 60
6	11 25 0 012 237	Kolben Ø 68 R 50, R 50/2		11 12 0 021 024	Zylinderkopf links R 50 S
	11 25 0 012 294	Kolben Ø 68,5 R 50, R 50/2		11 12 0 021 023	Zylinderkopf rechts R 50 S
	11 25 0 012 297	Kolben Ø 69 R 50, R 50/2		11 12 0 021 034	links R 50/2, 60/2 Kurzgewindekerze
	00 00 0 000 188	Kolben Ø 69,5 R 50, R 50/2		11 12 0 021 033	rechts R 50/2, 60/2 Kurzgewindekerze
	00 00 0 006 824	Kolben Ø 70 R 50, R 50/2		11 12 0 021 042	links R 50/2, 60/2 Langgewindekerze
	11 25 0 012 249	Kolben Ø 68 R 50 S		11 12 0 021 041	rechts R 50/2, 60/2 Langgewindekerze
	11 25 0 012 252	Kolben Ø 68,5 R 50 S		11 12 0 021 032	Zylinderkopf links R 69, R 69 S
	11 25 0 012 255	Kolben Ø 69 R 50 S		11 12 0 021 031	Zylinderkopf rechts R 69, R 69 S
	11 25 0 012 227	Kolben Ø 72 R 60 (Pleuel=130 mm)	14	11 12 0 022 112	Ständerhülse R 50, 50/2, 50 S, 60, 60/2
	11 25 0 012 230	Kolben Ø 72,5 R 60 (Pleuel=130 mm)		11 12 0 021 832	dto. R 50/2, 60/2 (Langgewindekerze)
	11 25 0 012 233	Kolben Ø 73 R 60 (Pleuel=130 mm)		11 12 0 021 830	dto. R 50/2, 60/2 angeflacht (Langgewinde)
	00 00 0 007 236	Kolben Ø 73,5 R 60 (Pleuel=130 mm)		11 12 0 022 114	Ständerhülse R 69, 69 S
	00 00 0 007 236	Kolben Ø 74 R 60 (Pleuel=130 mm)	15	11 12 0 021 100	Stiftschraube für Vergaserflansch
	11 25 0 012 258	Kolben Ø 72 R 60/2 (Pleuel=125 mm)	16	07 11 9 903 209	Stiftschraube für Ventildeckel seitlich
	11 25 0 012 261	Kolben Ø 72,5 R 60/2 (Pleuel=125 mm)	17	07 11 9 903 354	Stiftschraube für Ventildeckel R 50 - 60/2
	11 25 0 012 264	Kolben Ø 73 R 60/2 (Pleuel=125 mm)		07 11 9 903 372	Stiftschraube für Ventildeckel R 69, 69 S
	00 00 0 000 189	Kolben Ø 73,5 R 60/2 (Pleuel=125 mm)	18	11 12 0 022 108	Zylinderkopfschraube "kurz" R 69, 69 S
	00 00 0 007 215	Kolben Ø 74 R 60/2 (Pleuel=125 mm)	19	11 12 0 022 166	Unterlegscheibe "dicke Ausf." R 69, 69 S
	11 25 0 012 218	Kolben Ø 72 R 69	20	11 12 0 021 136	Zylinderkopfschraube "lang" R 50 - R 60/2
	11 25 0 012 221	Kolben Ø 72,5 R 69		11 12 0 022 109	Zylinderkopfschraube "lang" R 69, R 69 S
	11 25 0 012 224	Kolben Ø 73 R 69	21	07 11 9 922 053	Skt.-Mutter für Ventildeckel
	11 25 0 012 276	Kolben Ø 72 R 69 S	22	07 11 9 932 070	Federscheibe
	11 25 0 012 279	Kolben Ø 72,5 R 69 S	23	11 12 0 023 150	Ventildeckel-Dichtung R 50 - R 60/2
	11 25 0 012 282	Kolben Ø 73 R 69 S		11 12 0 023 152	Ventildeckel-Dichtung R 69, 69 S
	00 00 0 000 190	Kolben Ø 73,5 R 69 S			

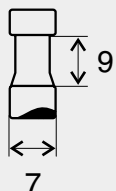
BMW R 50 - R 69 S



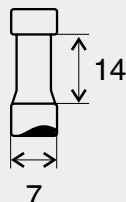
kpl. Zylinderkopf-Überholungen
Schweißen von Rissen, Reparatur
von ausgerissenen Kerzengewinden
sowie Planen der Dichtfläche kann in unserem
Meisterbetrieb für Sie ausgeführt werden.
Preis je nach Arbeit und Teileaufwand!

Da oft verschiedene
Ventilformen eingebaut worden sind,
(für kurzen, langen, glatten oder Rillenkeil)
bitte Keilform beachten und bei Bestellung angeben!

Ventil für
kurzen Keil



Ventil für
langen Keil



Ventil für
Rillenkeil



Ventil für
Rillenkeil
R 69, R 69 S



Ventil für
glatten Keil
R 69, R 69 S



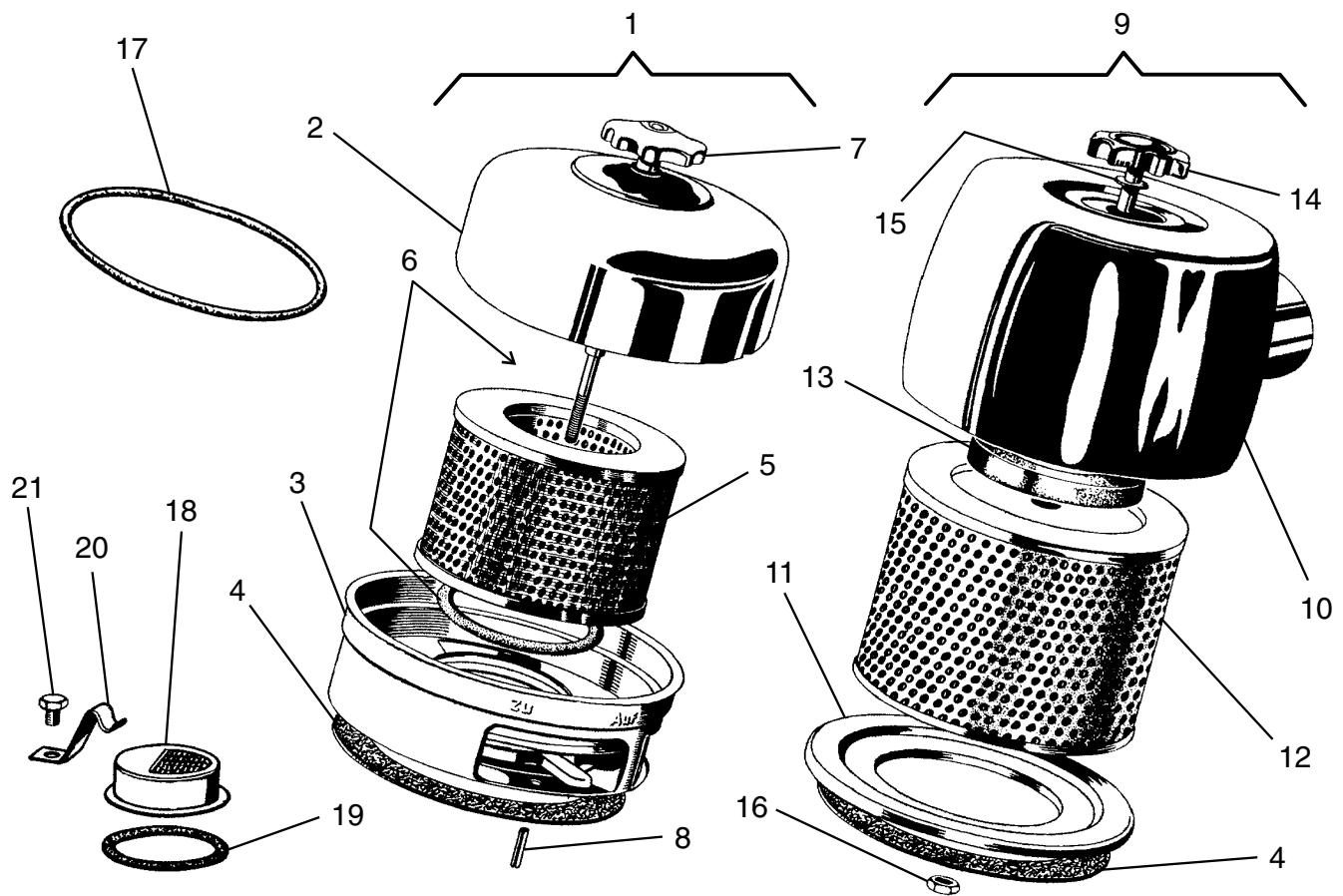
BMW R 50 - R 69 S

1	11 32 0 033 102	Stößel "Standardmaß = Ø 19,96 mm" R 50, R 60
	11 32 0 033 104	Stößel "+ 0,01 mm = Ø 20,01 mm" R 50, R 60
	11 32 0 033 105	Stößel "+ 0,04 mm = Ø 20,04 mm" R 50, R 60
	11 32 0 033 127	Stößel "Standardmaß = Ø 19,96 mm" R 50/2, 50 S, 60/2
	11 32 0 033 128	Stößel "+ 0,01 mm = Ø 20,01 mm" R 50/2, R 50 S, 60/2
	11 32 0 033 129	Stößel "+ 0,04 mm = Ø 20,04 mm" R 50/2, R 50 S, 60/2
	11 32 0 033 150	Stößel "Standardmaß = Ø 19,96 mm" R 69
	11 32 0 033 152	Stößel "+ 0,04 mm = Ø 20,04 mm" R 69
	11 32 0 033 157	Stößel "Standardmaß = Ø 19,96 mm" R 69 S
	11 32 0 033 158	Stößel "+ 0,01 mm = Ø 20,01 mm" R 69 S
	11 32 0 033 159	Stößel "+ 0,04 mm = Ø 20,04 mm" R 69 S
2	11 32 0 033 170	Stößelstange Einlaß und Auslaß R 50, R 50/2, R 50 S
	11 32 0 033 174	Stößelstange Einlaß und Auslaß R 60, R 60/2
	11 32 0 033 004	Stößelstange Einlaß und Auslaß R 69 S
3	11 33 0 034 145	Buchse R 50 bis R 60/2
4	11 33 0 034 102	Kipphebellagerbolzen R 50, R 60
	11 33 0 034 150	Kipphebellagerbolzen R 50/2, R 50 S, R 60/2
	11 33 0 034 180	Kipphebellagerbolzen R 69, R 69 S
5	11 33 0 034 162	Scheibe für Kipphebel R 69, 69 S
6	33 12 0 034 190	Lagernadel R 69, R 69 S
7	11 33 0 034 186	Zwischenbuchse R 69, R 69 S
8	11 33 0 034 172	Kipphebel R 69, 69 S Einlaß links, Auslaß rechts
	11 33 0 034 174	Kipphebel R 69, 69 S Einlaß rechts, Auslaß links
	11 33 0 034 707	Kipphebel R 50 bis R 60/2 Einlaß links, Auslaß rechts
	11 33 0 034 708	Kipphebel R 50 bis R 60/2 Einlaß rechts, Auslaß links
9	11 33 0 034 128	Skt.-Mutter für Einstellschraube Ventilspiel
10	11 33 0 034 112	Scheibe für Kipphebel R 50 bis R 60/2
11	11 33 0 034 110	Lagerbock für Kipphebelwelle R 50 bis R 60/2
	11 33 0 034 158	Lagerbock für Kipphebelwelle R 69, R 69 S
12	11 12 0 021 136	Skt.-Schraube für Lagerbock und Zylinderkopf R 50 bis R 60/2
	11 12 0 022 109	Skt.-Schraube für Lagerbock und Zylinderkopf R 69, R 69 S
13	11 33 0 034 176	Einstellschraube Ventilspiel R 50 bis R 60/2
	11 33 0 034 178	Einstellschraube Ventilspiel R 69, R 69 S
14	11 34 0 026 110	Ventilfeder innen R 50 - R 60/2
	11 34 0 026 160	Ventilfeder innen R 69, R 69 S
15	11 34 0 026 118	Ventilfeder außen R 50 bis R 60/2
	11 34 0 026 164	Ventilfeder außen R 69, R 69 S
16	11 34 0 026 128	Federteller unten R 50 bis R 60/2
17	11 12 0 021 116	Sicherungsring für Ventilführung R 50 bis R 60/2
18	11 12 0 021 118	Sicherungsring für Ventilführung R 69, R 69 S
19	11 12 0 021 119	Scheibe zur Ventilführung R 69, R 69 S
20	11 34 0 026 179	Federteller unten R 69, 69 S
21	11 34 0 026 186	Isolierscheibe zum unteren Federteller R 69, 69 S

BMW R 50 - R 69 S

22	11 34 0 026 101	E-Ventil für langen Keil (8 mm) R 50, R 60	
	11 34 0 026 109	A-Ventil für langen Keil (8 mm) R 50, R 60	
	11 34 0 026 501	E-Ventil für kurzen Keil (6 mm) R 50, R 50/2, R 60, R 60/2	
	11 34 0 026 509	A-Ventil für kurzen Keil (6 mm) R 50, R 50/2, R 60, R 60/2	
	11 34 0 026 501	E-Ventil für kurzen Keil (6 mm) R 50 S	
	11 34 0 026 107	A-Ventil Ø 8 mm für kurzen Keil (6 mm) R 50 S	
	11 34 0 026 170	E-Ventil für Rillenkeil R 50/2, R 60/2	
	11 34 1 251 472	A-Ventil für Rillenkeil R 50/2, R 60/2	
	11 34 0 026 151	E-Ventil für glatten Keil R 69, R 69 S	
	11 34 0 026 159	A-Ventil für glatten Keil R 69, R 69 S	
	11 34 1 256 678	E-Ventil für Rillenkeil R 69 S	
	11 34 1 256 679	A-Ventil für Rillenkeil R 69 S	
	23	11 12 0 021 104	Ventilführung E & A für langen Keil (8 mm) R 50, R 60
		11 12 0 021 106	dto. + 0,1
		11 12 0 021 107	dto. + 0,2
11 12 0 021 108		dto. + 0,3	
11 12 0 021 804		V-Führung E für kurzen (6 mm) & Rillenkeil R 50, R 50/2, R 60, R 60/2	
11 12 0 021 806		dto. + 0,1	
11 12 0 021 807		dto. + 0,2	
11 12 0 021 808		dto. + 0,3	
11 12 0 021 814		V-Führung A für kurzen (6 mm) & Rillenkeil R 50, R 50/2, R 60, R 60/2	
11 12 0 021 816		dto. + 0,1	
11 12 0 021 817		dto. + 0,2	
11 12 0 021 818		dto. + 0,3	
11 12 0 021 804		Ventilführung E für kurzen Keil (6 mm) R 50 S	
11 12 0 021 806		dto. + 0,1	
11 12 0 021 807		dto. + 0,2	
11 12 0 021 808		dto. + 0,3	
11 12 0 021 720		Ventilführung A für kurzen Keil (6mm) R 50 S	
11 12 0 021 721		dto. + 0,1	
11 12 0 021 722		dto. + 0,2	
11 12 0 021 723		dto. + 0,3	
11 12 0 021 103		Ventilführung E für glatten & Rillenkeil R 69, R 69 S	
11 12 0 021 128		dto. + 0,1	
00 00 0 002 281		dto. + 0,2	
00 00 0 002 282		dto. + 0,3	
11 12 0 021 127		Ventilführung A für glatten & Rillenkeil R 69, R 69 S	
11 12 0 021 128		dto. + 0,1	
00 00 0 002 281		dto. + 0,2	
00 00 0 002 282	dto. + 0,3		
24	11 34 0 026 132	Federteller oben, für langen Keil (8 mm) R 50, R 60	
	11 34 0 026 832	Federteller oben, für kurzen Keil (6 mm) R 50, 50/2, 50 S, 60, 60/2	
	11 34 0 026 180	Federteller oben, für Rillenkeil R 50/2, R 60/2	
	11 34 0 026 187	Federteller oben, für Rillenkeil R 69, R 69 S	
	11 34 0 026 182	Federteller oben, für glatten Keil R 69 S	
25	11 34 0 026 124	Ventilkeil "langer Keil" (8 mm) R 50, R 60	
	11 34 0 026 824	Ventilkeil "kurzer Keil" (6 mm) R 50, R 50/2, R 50 S, R 60, R 60/2	
	11 34 0 026 460	Ventilkeil "Rillenkeil" R 50/2, R 60/2	
	11 34 0 026 174	Ventilkeil "glatter Keil" R 69, R 69 S	
	11 34 0 026 724	Ventilkeil "Rillenkeil" R 69 S	

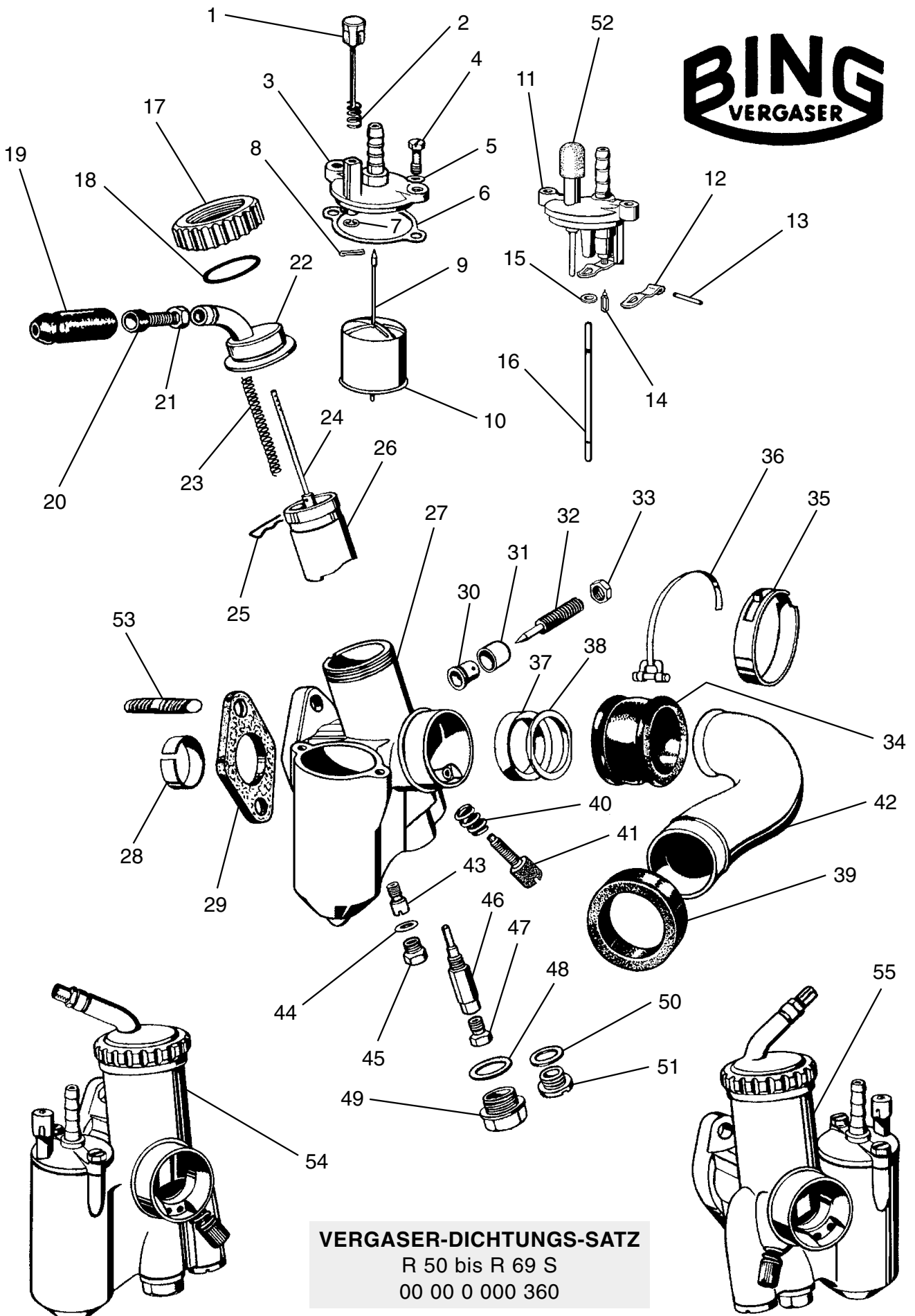
BMW R 50 - R 69 S



1	13 72 0 043 033	Luftfilter kpl. R 50, 50/2, 60, 60/2, 69
2	13 72 0 043 171	Luftfilter-Deckel R 50, 50/2, 60, 60/2, 69
3	13 72 0 043 170	Luftfilter-Unterteil R 50, 50/2, 60, 60/2, 69
4	13 72 0 043 119	Korkdichtung R 50 bis R 69 S
5	13 72 0 043 524	Luftfilter-Einsatz R 50, 50/2, 60, 60/2, 69
6	13 72 0 043 536	Dichtgummi für Einsatz oben und unten R 50, 50/2, 60, 60/2, 69
7	13 72 0 043 157	Spannschraube für Luftfilterkasten R 50, 50/2, 60, 60/2, 69
8	07 11 9 941 365	Spannhülse im Getriebegehäuse R 50, 50/2, 60, 60/2, 69
9	13 72 1 250 314	Luftfilter kpl. R 50 S, 69 S
10	13 72 0 043 150	Luftfilter-Oberteil R 50 S, 69 S
11	13 72 0 043 151	Luftfilter-Bodenring R 50 S, 69 S
12	13 72 0 043 146	Luftfilter-Einsatz beidseitig offen R 50 S, 69 S
	13 72 1 250 315	Luftfilter-Einsatz einseitig geschlossen R 50 S, 69 S
13	13 72 0 043 154	Dichtgummi für Filtereinsatz 13 72 1 250 315 R 50 S, 69 S
14	13 72 0 043 167	Spannschraube für Luftfilterkasten R 50 S, 69 S
15	07 11 9 931 066	U-Scheibe für Spannschraube R 50 S, 69 S
16	07 11 9 921 056	Skt.-Flachmutter R 50 S, 69 S
17	13 72 0 043 152	Deckeldichtring für alten Naßluftfilter "FL 7058" R 50, 60, 69
18	11 15 0 043 140	Entlüfter-Filter im Motorgehäuse R 50 bis R 69 S
19	07 11 9 963 493	Dichtring für Entlüfterfilter R 50 bis R 69 S
20	11 15 0 043 136	Klemmfeder für Entlüfter-Filter
21	07 11 9 913 425	Skt.-Schraube für Klemmfeder

BMW R 50 - R 69 S

BING
VERGASER



VERGASER-DICHTUNGS-SATZ
R 50 bis R 69 S
00 00 0 000 360

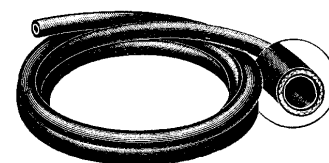
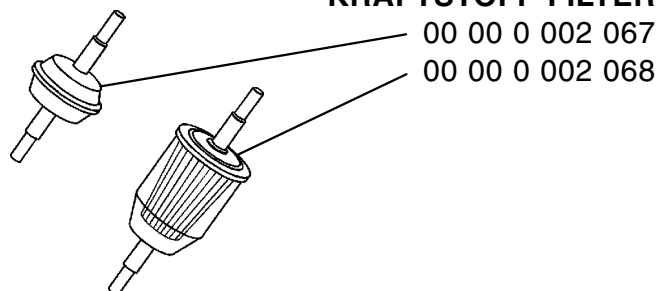
BMW R 50 - R 69 S



1	13 11 0 039 260	Tupfer
2	13 11 0 039 164	Tupferfeder
3	13 11 0 039 256	Deckel nackt mit eckigem Tupferstutzen
	13 11 0 039 257	Deckel kpl. mit rundem Tupfer
4	13 11 0 039 156	Schraube
5	13 11 0 039 193	Federring
6	13 11 0 042 150	Dichtung
7	13 11 0 039 262	Sicherungsscheibe
8	13 11 0 042 165	Splint
9	13 11 0 039 288	Schwimmernadel
10	13 11 0 039 187	Schwimmer
11	13 11 1 252 176	Deckel kpl.
12	13 11 1 251 395	Hebelstück
13	13 11 1 251 396	Stift
14	13 11 1 251 394	Schwimmernadel
15	13 11 1 252 179	Scheibe
16	13 11 1 252 178	Führungsstift
17	13 11 0 039 216	Verschraubung
	13 11 0 039 217	Verschraubung
18	13 11 0 042 149	Gummiring
19	13 11 0 042 111	Gummitülle
20	13 11 0 039 178	Stellschraube
21	13 11 0 039 182	Skt.-Mutter
22	13 11 0 039 111	Deckelplatte links R 50 - 60/2
	13 11 0 039 218	Deckelplatte links R 50/2 - 69 S
	13 11 0 039 112	Deckelplatte rechts R 50 - 60/2
	13 11 0 039 219	Deckelplatte rechts R 50/2 - 69 S
23	13 11 0 039 168	Schieberfeder R 69 S
	13 11 0 039 169	Schieberfeder R 50 - 60/2
24	13 11 0 039 272	Düsennadel -4 R 50 S, R 69
	13 11 0 039 274	Düsennadel -46 R 50, R 60, R 50/2, R 60/2
	13 11 1 250 755	Düsennadel -4 R 69 S
25	13 11 0 039 176	Klemmbügel
	13 11 0 039 175	Klemmbügel R 50 S
26	13 11 0 039 117	Gasschieber
	13 11 0 039 116	Gasschieber Ø 29,5
	13 11 0 039 120	Gasschieber Ø 27
27	13 11 0 039 250	Vergasergehäuse links
	13 11 0 039 251	Vergasergehäuse rechts
	13 11 0 039 252	Vergasergehäuse links R 50 S, 69 S
	13 11 0 039 253	Vergasergehäuse rechts R 50 S, 69 S
28	11 61 0 043 168	Zentrierbüchse R 50 S, R 69 S
29	13 11 0 042 146	Dichtung
	13 11 0 042 147	Dichtung R 50 S, R 69 S
30	13 11 0 039 183	Hülse
31	13 11 0 039 185	Kappe
32	13 11 0 039 181	Luftregulierschraube
33	13 11 0 039 184	Skt.-Mutter
34	11 61 0 043 161	Muffe R 50, R 60, R 50/2, R 60/2
35	00 00 0 002 510	Schelle Standard, alte Form
	13 11 0 043 103	Schelle verchromt, originale Form, wie Abbildung
36	11 61 0 043 104	Schlauchbinder, erste Ausführung, wie Abbildung
37	11 61 0 043 162	Dichtring R 69, R 69 S

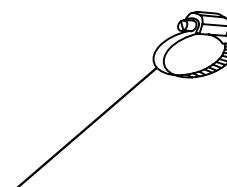
Bestellungen ohne Angabe der genauen BING-Vergaser-Nr. können leider nicht von uns bearbeitet werden!

KRAFTSTOFF-FILTER



BENZINSCHLAUCH

1/2 Meter "garnumflochten"
schwarz 07 11 9 988 819
silbergrau 00 00 0 001 328



SCHELLE

für Benzinschlauch
 kleine, schmale Ausführung
 00 00 0 001 510

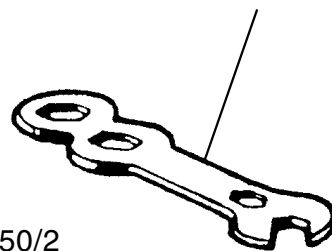
BMW R 50 - R 69 S

38	11 61 0 043 166	Anschlagring R 69, R 69 S
39	11 61 0 043 163	Dichtring Getriebegehäuseseite
	11 61 0 043 165	Dichtring Getriebegehäuseseite R 69, R 69 S
40	13 11 0 039 170	Feder 13 mm lang
	13 11 0 039 171	Feder 15 mm lang
41	13 11 0 039 527	Anschlagschraube
42	11 61 0 043 174	Luftleitung links R 50, R 50/2
	11 61 0 043 175	Luftleitung rechts R 50, R 50/2
	11 61 0 043 176	Luftleitung links R 50 S
	11 61 0 043 177	Luftleitung rechts R 50 S
	11 61 0 043 182	Luftleitung links R 60, R 60/2
	11 61 0 043 183	Luftleitung rechts R 60, R 60/2
	11 61 0 043 178	Luftleitung links R 69, R 69 S
	11 61 0 043 179	Luftleitung rechts R 69, R 69 S
43	13 11 0 039 137	Leerlaufdüse -35
44	13 11 0 042 126	Dichtung
45	13 11 0 039 196	Verschraubung
46	13 11 0 039 123	Nadeldüse -1208
	13 11 0 039 124	Nadeldüse - 1308
	13 11 0 039 129	Nadeldüse - 2108
47	13 11 0 039 244	Hauptdüse -105
	13 11 0 039 144	Hauptdüse -110
	13 11 0 039 245	Hauptdüse -115
	13 11 0 039 241	Hauptdüse -120
	13 11 0 039 147	Hauptdüse -125
	13 11 0 039 141	Hauptdüse -130
	13 11 0 039 239	Hauptdüse -135
48	13 11 0 042 130	Dichtung
49	13 11 0 039 197	Verschraubung
	13 11 0 039 597	Verschraubung
50	13 11 0 042 134	Dichtung
	13 11 0 042 135	Dichtung
51	13 11 0 039 195	Verschußschraube
	13 11 0 039 198	Verschußschraube
52	13 11 1 252 177	Tupfer
53	11 12 0 021 100	Stehbolzen am Zylinderkopf
54	13 11 0 039 074	BING Vergaser links R 50, R 50/2
	13 11 0 039 077	BING Vergaser links R 60, R 60/2
	13 11 0 039 049	BING Vergaser links R 50 S
	13 11 0 039 035	BING Vergaser links R 69
	13 11 0 039 057	BING Vergaser links R 69 S
55	13 11 0 039 073	BING Vergaser rechts R 50, R 50/2
	13 11 0 039 076	BING Vergaser rechts R 60, R 60/2
	13 11 0 039 048	BING Vergaser rechts R 50 S
	13 11 0 039 034	BING Vergaser rechts R 69
	13 11 0 039 056	BING Vergaser rechts R 69 S

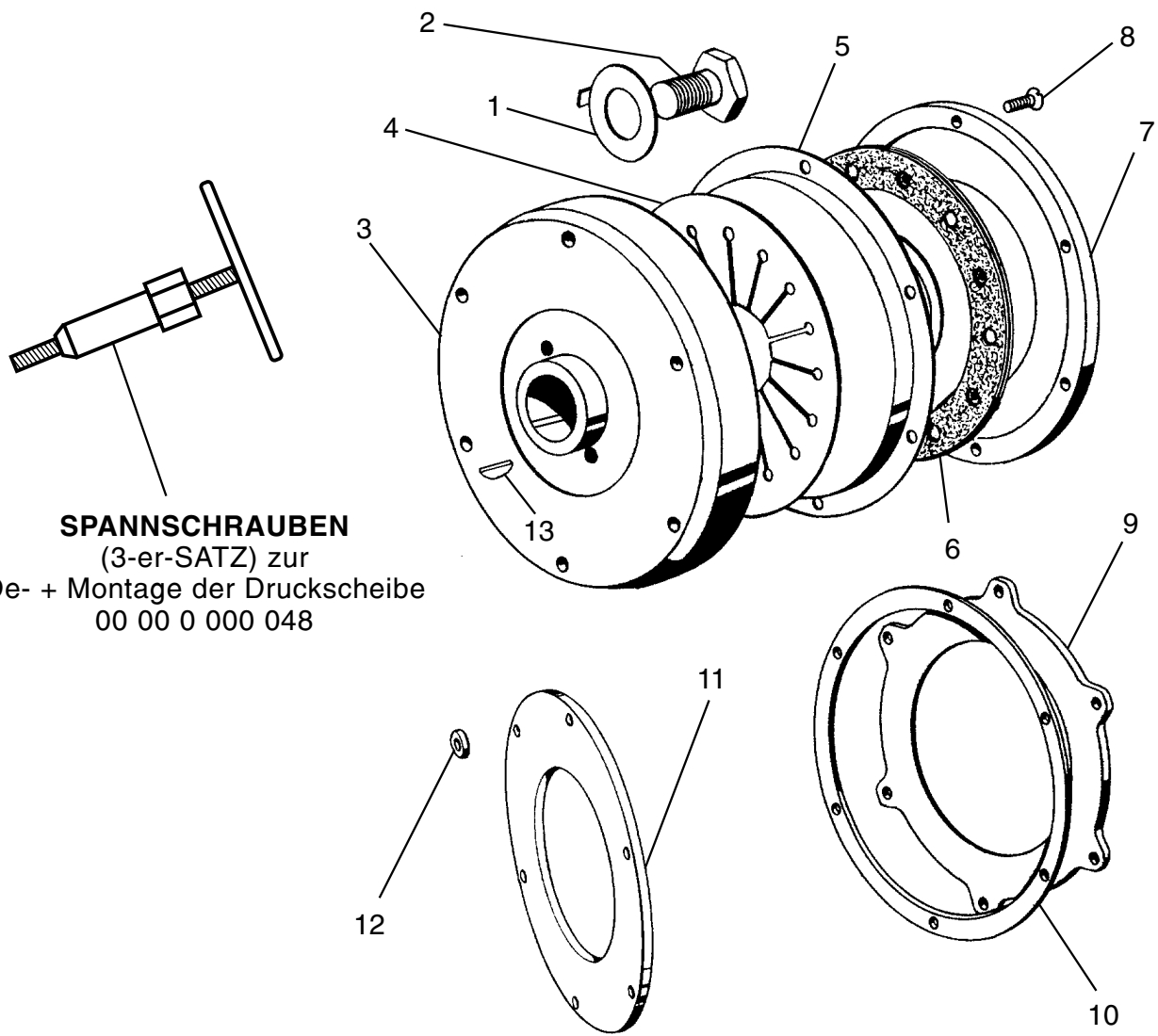


**Bestellungen ohne Angabe der
genauen BING-Vergaser-Nr. können leider
nicht von uns bearbeitet werden!**

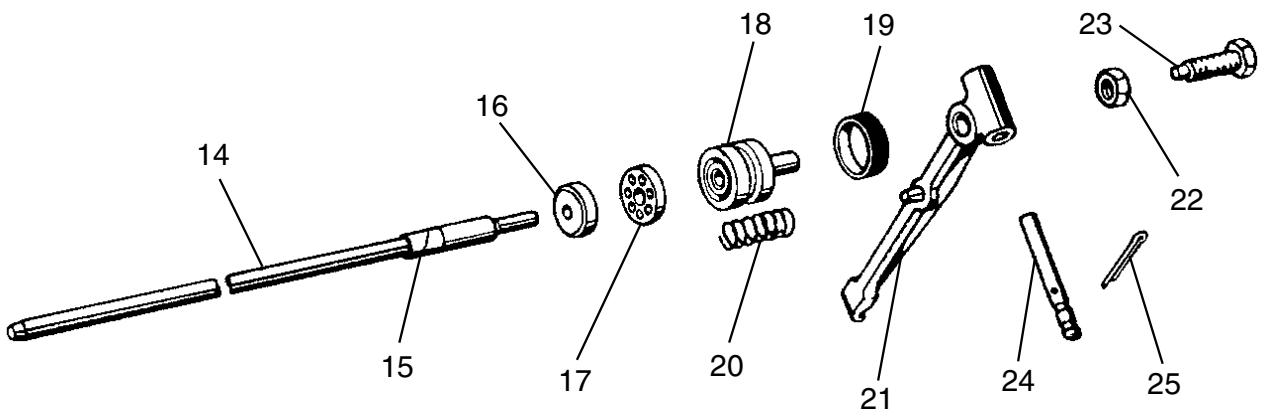
VERGASER-KOMBISCHLÜSSEL
für Bordwerkzeug
71 11 9 090 140



BMW R 50 - R 69 S



SPANNSCHRAUBEN
(3-er-SATZ) zur
De- + Montage der Druckscheibe
00 00 0 000 048



Zier- und Kühl-KLEMMSTERN
aus Hart-Aluminium zum Aufstecken auf originale Überwurfmutter der R 50 bis R 60/2 Modelle
00 00 0 000 050

KLEMMRING
18 11 4 090 258
R 69, R 69 S

R 50, 50/2, 60, 60/2, 69 Ø 90 rechts 18 12 4 090 087
R 50, 50/2, 60, 60/2, 69 Ø 90 links 18 12 4 090 088
R 50 S, R 69 S Ø 100 rechts 18 12 4 090 089
R 50 S, R 69 S Ø 100 links 18 12 4 090 090

DRUCKRING
18 11 4 090 254
R 69, R 69 S

QUERROHR
18 11 4 090 248

07 11 9 922 081
07 11 9 936 206

FLÜGEL-MUTTER
18 11 4 090 250
R 69, R 69 S

DICHRING
07 11 9 963 470

07 11 9 913 627

die Nachbau-Dämpfer werden optisch wie das Original mit außenliegender Schweißnaht gefertigt!

STERNMÜTTERN-SCHLÜSSEL
00 00 0 000 053

SCHELLE
18 21 4 090 201

AUSPUFFKRÜMMER

- * 18 11 4 090 073 R 50, R 50/2, R 50 S links
- * 18 11 4 090 074 R 50, R 50/2, R 50 S rechts
- * 18 11 4 090 048 R 60, R 60/2 links
- * 18 11 4 090 049 R 60, R 60/2 rechts
- 18 11 4 090 014 R 69, R 69 S links
- 18 11 4 090 016 R 69, R 69 S rechts

* kpl. mit Überwurfmutter

HAKENSCHLÜSSEL
für Krümmer-Rundmutter
R 50 bis R 60/2
71 11 9 090 139

AUSPUFF-ANLAGEN

für /5, /6, /7 Motorenumbau in Vollschrwingenfahrwerke
(nicht hochgezogen) **KRÜMMER rechts** 00 00 0 000 051
KRÜMMER links 00 00 0 000 052
(Form wie R 69 S) **TOPF rechts** 00 00 0 000 205
TOPF links 00 00 0 000 206
QUERROHR 18 11 1 230 638
KRÜMMER-SCHELLE links 18 21 1 230 587
KRÜMMER-SCHELLE rechts 18 21 1 230 432
DRUCKRING 18 21 1 230 585
KLEMMRING 18 21 1 230 586

BMW R 50 - R 69 S