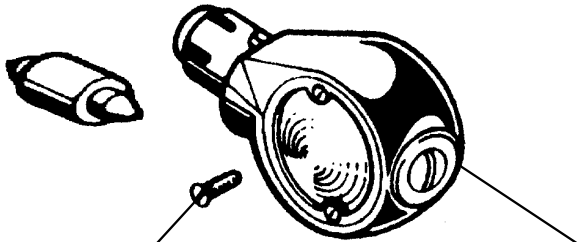


BMW R 50 - R 69 S



FLACHKOPFSCHRAUBE
63 13 8 054 161

VERSCHLUSS-SCHRAUBE
00 00 0 000 135

LENKERBLINKER

kpl., Alu poliert 63 13 8 054 159

ERSATZGLAS 63 13 8 054 160

BIRNE 6V 18W 07 11 9 978 302

6V 15W 00 00 0 000 132

verschiedene innere Einzelteile des Blinkers gebraucht lieferbar!

BLINKRELAIS

HELLA 6 V 18W 61 31 8 048 141

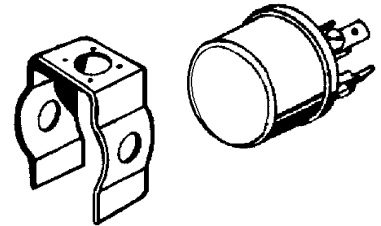
BOSCH 6 V 18W 00 00 0 000 134

andere Marke im Aluzylinder 6 V 18W 00 00 0 000 021

WERLE elektronisch, eckige Form 6 V 18W 00 00 0 000 140

BOSCH 12 V 61 31 8 048 146

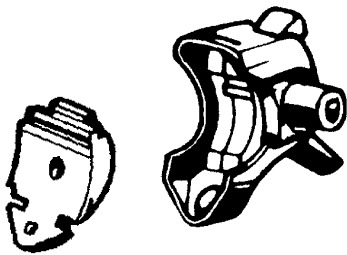
HALTER für Blinkrelais 61 31 8 048 144



BLINKERSCHALTER

im Chromgehäuse

mit Lichthupenknopf für R 50-Lenkerarmatur 61 31 8 048 152



SCHALTERAUFNAHME 32 72 2 072 175

KABELSTRANG zur Lampe 61 12 8 066 012

zur Lampe lang 61 12 8 066 014

BLINKERSCHALTER

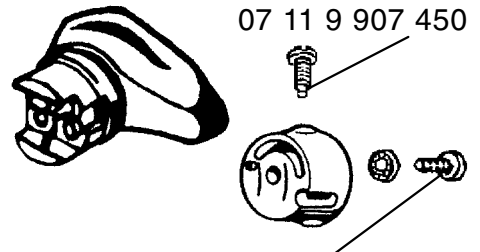
Kunststoff schwarz,

mit Lichthupe für letztere Lenkerarmatur 61 31 8 048 183

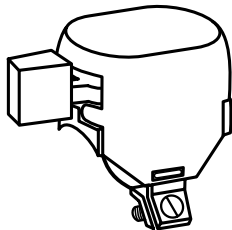
SCHALTERAUFNAHMEN siehe Seite 60

KABELSTRANG zur Lampe 61 12 8 066 012

zur Lampe lang 61 12 8 066 014



07 11 9 907 450
32 72 2 072 176



BLINKERSCHALTER

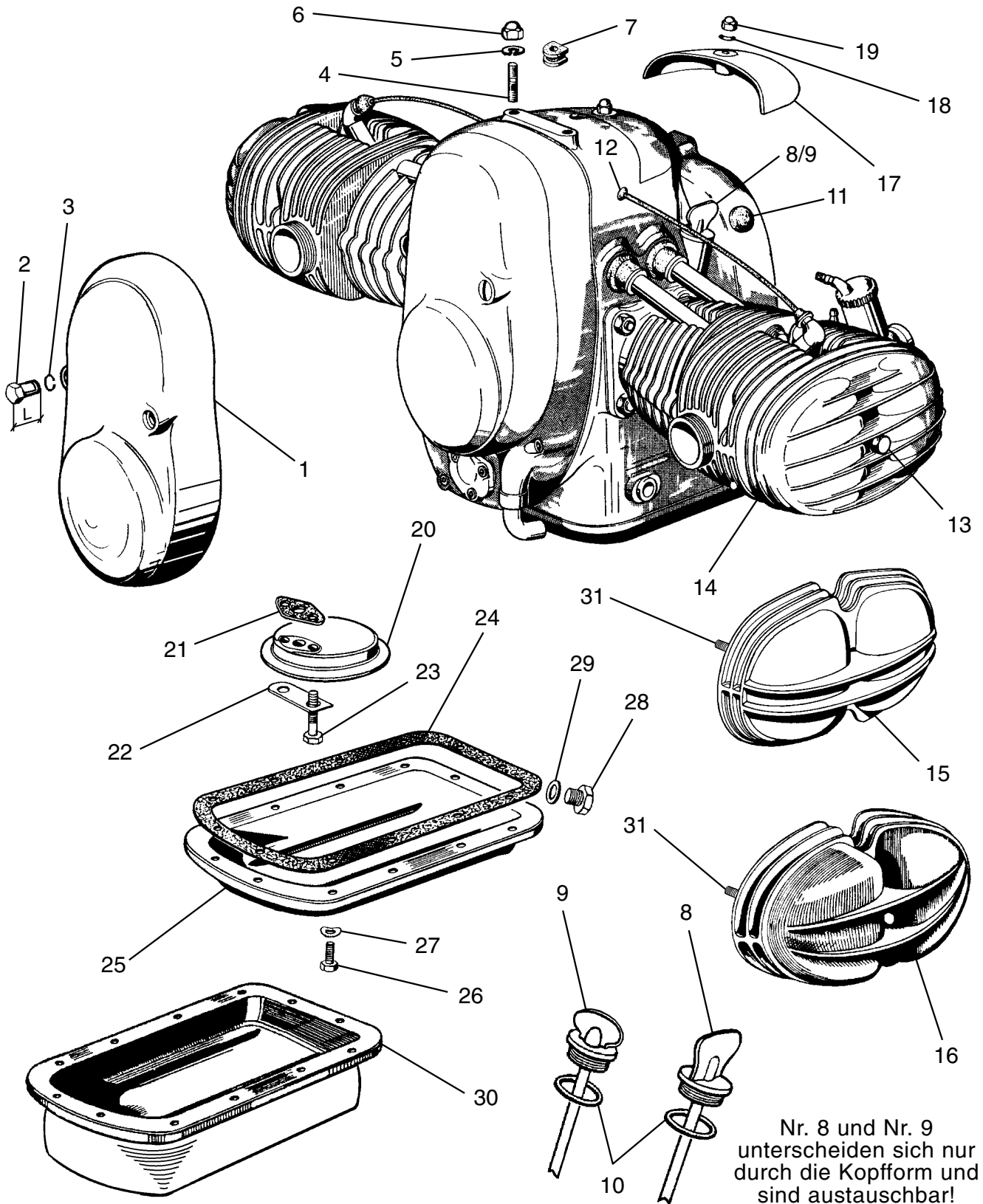
universal im Chromgehäuse

mit Schelle für Lenkerrohr-Montage 00 00 0 000 010

KABELSTRANG zur Lampe 61 12 8 066 012

zur Lampe lang 61 12 8 066 014

BMW R 50 - R 69 S



Nr. 8 und Nr. 9 unterscheiden sich nur durch die Kopfform und sind austauschbar!

BMW R 50 - R 69 S

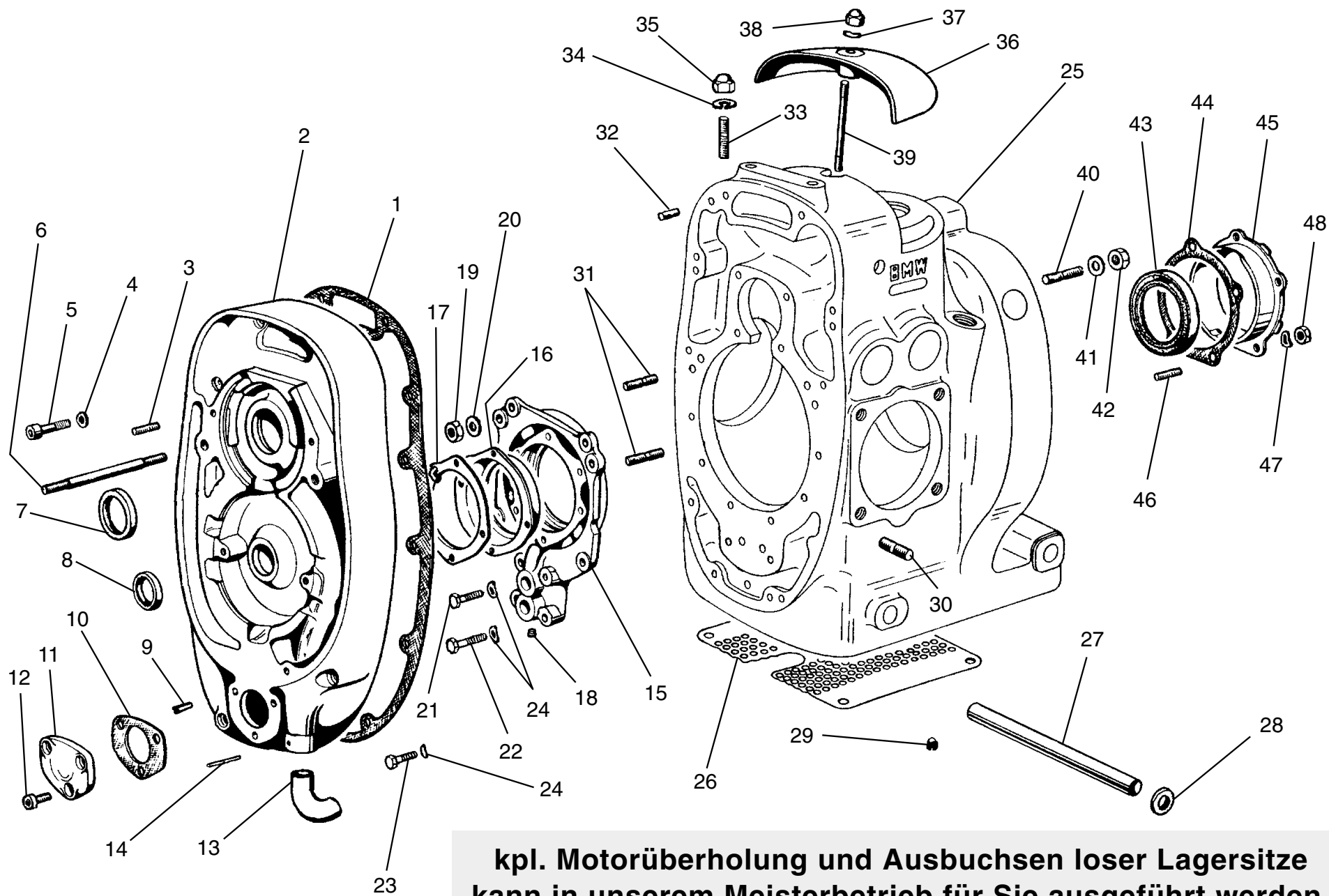
1	11 14 0 002 179	Lichtmaschinen-Schutzhaube für 6V 60W-Lima
	11 14 0 002 178	für 6V 75W-Lima, 12V 100W-Lima
	11 14 0 002 185	für 6V 60W-Lima mit Drehzahlmesser
	11 14 0 002 177	für 6V 75W,12V 100W-Lima mit Schwingungsdämpfer
	11 14 0 002 183	für 12V 100W-Lima mit Drehzahlmesser ohne Schwingungsdämpfer
	11 14 0 002 187	für 12V 180W Drehstrom-Lima mit und ohne Schwingungsdämpfer
		auch universell passend bei allen Modellen mit abgeflachtem Schwingenquerrohr oder Telegabel!
2	11 14 0 002 194	Skt.-Mutter "L=28 mm SW 14" passend für Haube: 177/179/185
	11 14 0 002 191	Skt.-Mutter "L=28 mm SW 10" passend für Haube: 179/183/185/187
	11 14 0 002 195	Skt.-Mutter "L=38 mm SW 10" passend für Haube: 178
	00 00 0 002 603	Skt.-Mutter "L=38 mm SW 14"
3	16 11 4 080 160	Sicherungsring für Skt.-Mutter
4	11 11 0 001 182	Stiftschraube für Motorbefestigung
5	07 11 9 933 095	Federring für Hutmutter
6	46 62 5 096 152	Hutmutter für Motorbefestigung
7	12 12 8 036 163	Kabeltülle für Kabelbaum/Motor
8	11 43 0 009 126	Ölpeilstab erste Modelle
9	11 43 0 009 127	Ölpeilstab spätere Modelle
10	07 11 9 963 420	Dichtring für Ölpeilstab
11	11 11 0 001 106	Schaulochstopfen "schwarz"
	00 00 0 000 033	Schaulochstopfen "elfenbein"
12	12 12 8 036 150	Tülle für Zündkabel/Motor
13	11 12 0 023 160	Hutmutter für Ventildeckel
14	11 12 0 023 025	Ventildeckel R 50, 50/2, 60, 60/2
15	11 12 0 023 024	Ventildeckel R 50 S
	11 12 0 023 150	Dichtung für Ventildeckel R 50, 50/2, 50 S, 60, 60/2
16	11 12 0 023 027	Ventildeckel R 69, 69 S
	11 12 0 023 152	Ventildeckeldichtung R 69, 69 S
17	11 14 0 002 152	Motordeckel oben
18	07 11 9 932 070	U-Scheibe für Hutmutter
19	11 14 0 002 193	Hutmutter für Deckel oben
20	11 41 0 052 139	Ölsieb
21	11 41 0 052 527	Dichtung für Ölsieb
22	11 41 0 052 130	Sicherungsblech für Ölsieb
23	07 11 9 912 266	Skt.-Schraube für Ölsieb
24	11 13 0 007 156	Dichtung für Ölwanne
25	11 13 0 007 029	Ölwanne
26	07 11 9 913 457	Skt.-Schraube für Ölwanne
27	07 11 9 932 070	Federscheibe für Ölwanne
28	11 13 0 007 163	Ölablaßschaube mit Magnet
29	07 11 9 963 242	Dichtring für Ölablaßschraube
30	00 00 0 000 040	Alu-Ölwanne, vergrößert "2 L" mit Ölsieb-Adapterstück
	00 00 0 000 041	Inbusschrauben-Satz mit Sicherungsscheiben für Ölwanne
31	07 11 9 903 209	Stiftschraube für Ventildeckel

MOTOR-DICHTUNGSATZ

ohne Simmerringe
 R 50, 50/2, 60, 60/2, 50 S
 00 00 0 000 179
 R 69, 69 S
 00 00 0 000 180

MOTOR-DICHTUNGSATZ

mit Simmerringen, Stößelgummis
 R 50, 50/2, 60, 60/2, 50 S
 11 00 9 090 267
 R 69 11 00 9 090 269
 R 69 S 11 00 9 090 272



**kpl. Motorüberholung und Ausbuchsen loser Lagersitze
kann in unserem Meisterbetrieb für Sie ausgeführt werden.
Preis je nach Arbeits- und Teileaufwand!**

BMW R 50 - R 69 S

1	11 11 0 002 172	Dichtung für Räderkastendeckel	20	07 11 9 932 081	Federscheibe
2	11 14 0 002 027	Räderkastendeckel R 50/60	21	07 11 9 913 479	Skt.-Schraube für Lagerdeckel
	11 14 0 002 030	Räderkastendeckel R 50/2 bis R 69 S	22	07 11 9 913 484	Skt.-Schraube für Lagerdeckel
	11 14 0 002 031	Räderkastendeckel R 69	23	07 11 9 913 471	Skt.-Schraube für Deckel R 50/60
	11 14 0 002 035	Räderkastendeckel "Drehstrom-Lima" R 50/2, 50 S, 60/2, 69 S		07 11 9 913 457	Skt.-Schraube R 50/2 - 69 S
3	07 11 9 903 190	Stiftschraube R 50, 50 S, 60, 60/2, 69 S	24	07 11 9 932 070	Federscheibe für Lagerdeckel
	07 11 9 903 196	Stiftschraube R 69	25	00 00 0 000 959	Motorblock ohne Deckel/Lagerschild
4	07 11 9 931 650	U-Scheibe für Inbusschraube	26	11 11 0 007 153	Siebblech vor Ölwanne
5	07 11 9 919 937	Inbusschraube für Räderkastendeckel	27	11 11 0 001 158	Dichtrohr im Motorblock
6	11 11 0 001 177	Stiftschraube M6/M8	28	11 11 0 002 112	Dichtring vor Dichtrohr
7	11 14 1 256 562	Simmerring für Nockenwelle R 50 - 69 S	29	11 11 0 001 110	Verschlußstopfen zum Ölkanal
	11 14 0 002 199	Simmerring für Nockenwelle R 69	30	07 11 9 903 416	Stiftschraube für Zylinderbefestigung
8	11 14 0 002 196	Simmerring für Kurbelwelle "Zapfen=Ø 17" R 50, 60, 69	31	07 11 9 903 306	Stiftschraube für Lagerdeckel
	11 14 0 002 197	Simmerring für Kurbelwelle "Zapfen=Ø 20" R 50/2, 50 S, 60/2, 69 S	32	07 11 9 942 091	Zylinderstift R 50/2 bis R 69 S
9	07 11 9 941 375	Spannstift für Lima-Deckel	33	11 11 0 001 182	Stiftschraube für Motorbefestigung
10	11 14 0 002 171	Dichtung für Deckel	34	07 11 9 933 095	Federring für Hutmutter
11	11 14 0 002 170	Deckel für Anschluß Drehzahlmesser	35	46 62 5 096 152	Hutmutter für Motorbefestigung
12	07 11 9 919 916	Inbusschraube für Deckel	36	11 14 0 002 152	Motordeckel oben
13	11 15 0 002 166	Entlüftungsrohr mit geradem Abgang	37	07 11 9 932 070	U-Scheibe für Hutmutter
	11 15 0 002 176	Entlüftungsrohr mit schrägem Abgang	38	11 14 0 002 193	Hutmutter für Deckel oben
14	07 11 9 943 024	Kegelkerbstift für Entlüftungsrohr	39	11 11 0 001 180	Stiftschraube für Deckelbefestigung
15	11 11 0 002 151	Lagerdeckel R 50/60	40	07 11 9 903 326	Stiftschraube für Getriebebefestigung
	11 11 0 002 034	Lagerdeckel R 50/2, 60/2, 50 S, 69 S	41	07 11 9 931 065	U-Scheibe
	11 11 0 002 033	Lagerdeckel R 69	42	07 11 9 922 081	Skt.-Mutter
16	11 11 0 002 156	Lagerbüchse R 50, R 60	43	11 11 0 001 120	Simmerring R 50, 60, 69
17	11 11 0 002 176	Flansch mit Ölrohr R 50/60		11 11 0 001 122	Simmerring R 50/2 - R 69 S
	11 11 0 002 174	Flansch mit Ölrohr R 50/2 - R 69 S	44	11 11 0 001 164	Dichtung für Lagerbüchse
18	11 11 0 001 110	Verschlußstopfen	45	11 11 0 001 162	Lagerbüchse R 50, 60 (L = 32,0)
19	07 11 9 922 087	Skt.-Mutter		11 11 0 001 163	Lagerbüchse R 50/2 - 69 S (L = 29,5)
			46	11 11 0 001 184	Stiftschraube für Lagerbüchse
			47	07 11 9 932 070	Federscheibe
			48	07 11 9 922 058	Skt.-Mutter

MOTOR-DICHTUNGS-SÄTZE kpl. mit Simmeringen & Stößelrohrdichtungen ohne Simmeringe + Stößelrohrdichtungen

R 50, 50/2, 60, 60/2, 50 S 11 00 9 090 267 R 50, 50/2, 60, 60/2, 50 S 00 00 0 000 179

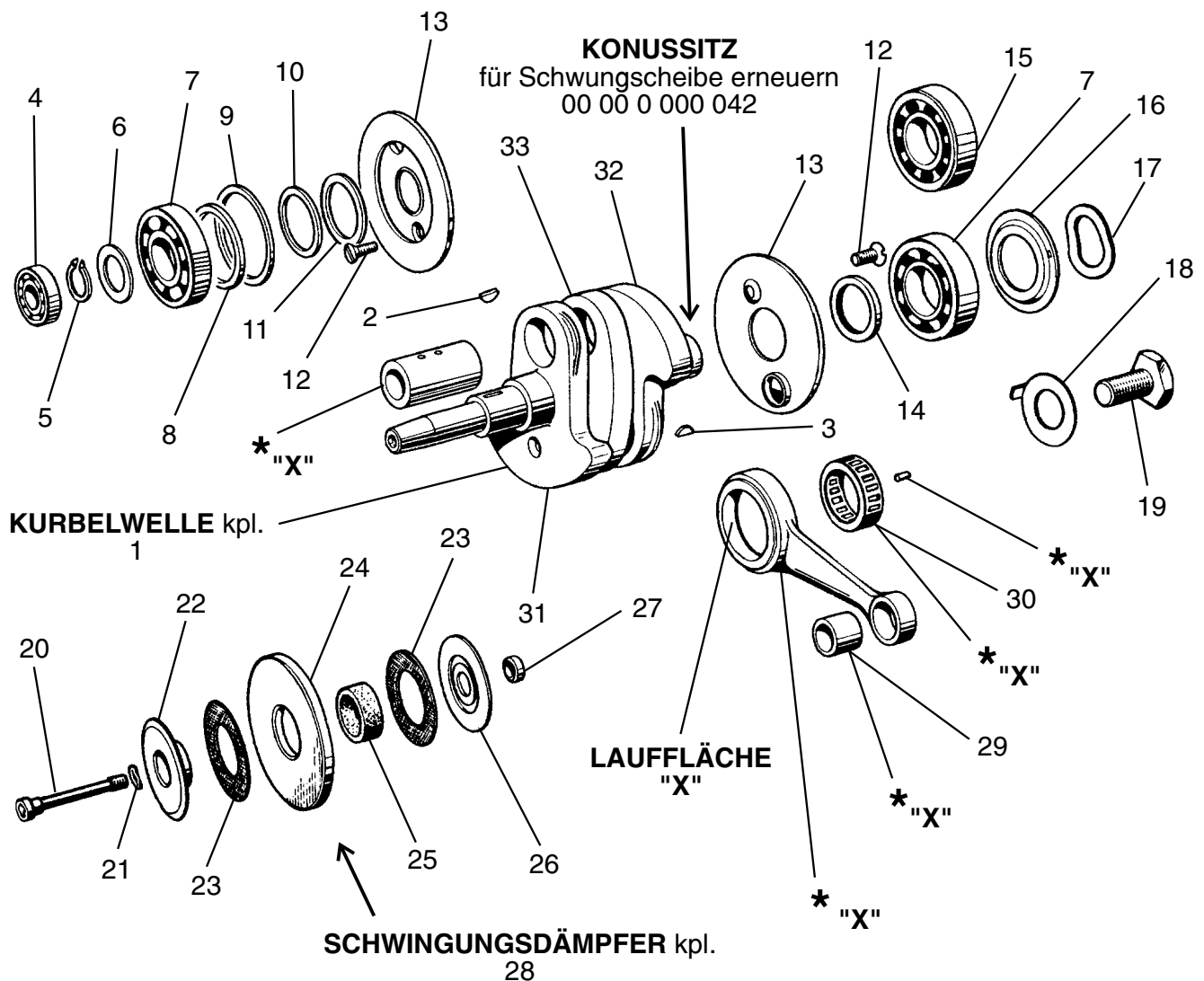
R 69 11 00 9 090 269 R 69, 69 S 00 00 0 000 180

R 69 S 11 00 9 090 272

BMW R 50 - R 69 S

BMW R 50 - R 69 S

Bei der im Tausch erhältlichen Kurbelwelle sind alle mit "X" gekennzeichneten Teile erneuert. Falls bei Ihrer alten Welle der Lagerzapfen des vorderen oder hinteren Lagersitzes verschlissen ist, ist mit einem Aufpreis zu rechnen. Dies ist ein typischer Verschleiß an BMW-Kurbelwellen.



* PLEUEL-SATZ kpl.

"deutsche Produktion", bestehend aus:

- Pleuel
- Rollenlager unten
- Hubzapfen
- Pleuelbuchse

R 50	00 00 0 000 181
R 50/2	00 00 0 000 182
R 50 S	00 00 0 000 183
R 60	00 00 0 000 184
R 60/2	00 00 0 000 185
R 69	00 00 0 000 186
R 69 S	00 00 0 000 187

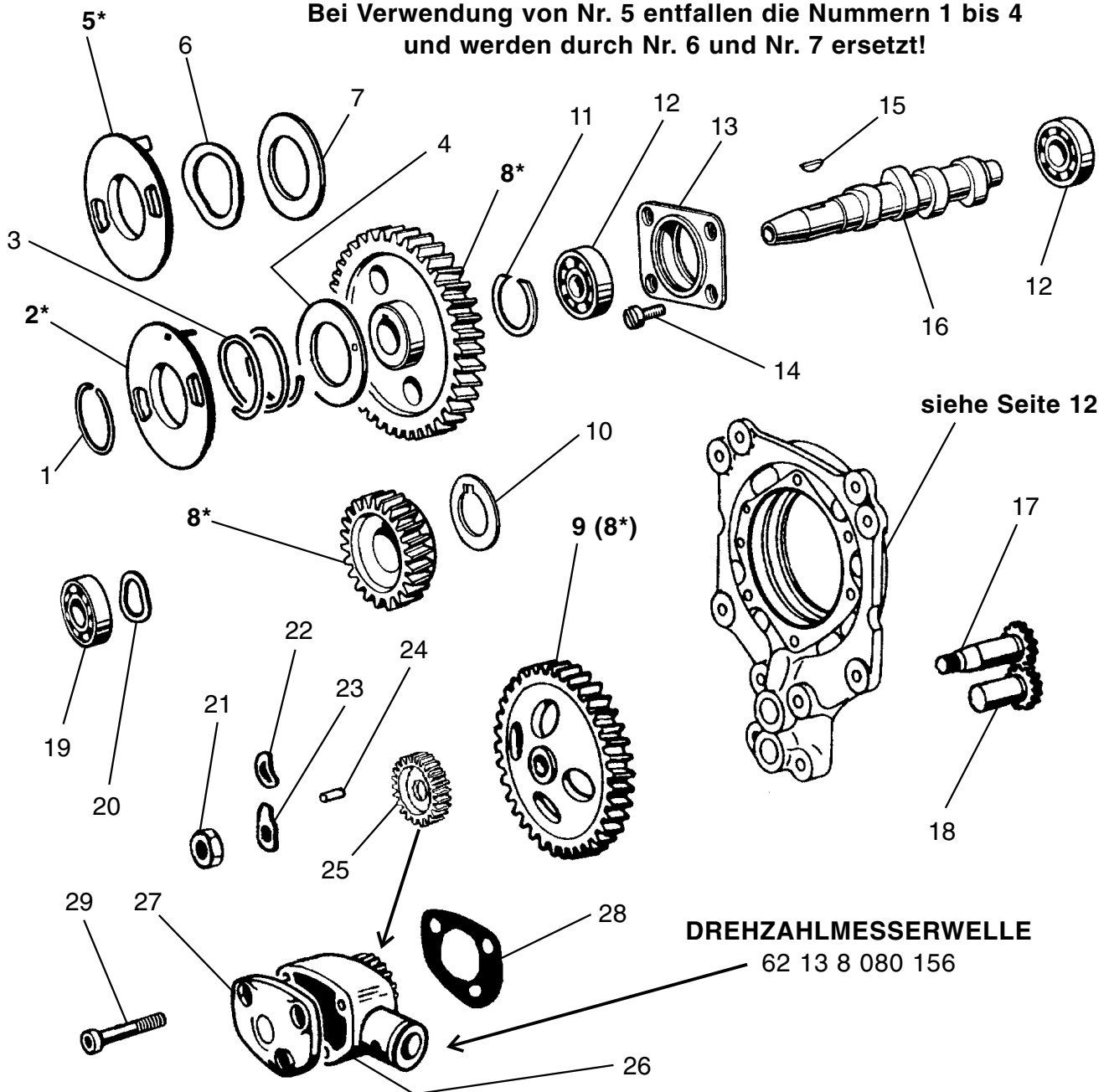
BMW R 50 - R 69 S

1	11 21 0 016 039	Kurbelwelle kpl. überholt, einbaufertig im Austausch R 50
	11 21 0 016 060	Kurbelwelle kpl. überholt, einbaufertig im Austausch R 50/2
	11 21 0 016 065	Kurbelwelle kpl. überholt, einbaufertig im Austausch R 50 S
	11 21 0 016 045	Kurbelwelle kpl. überholt, einbaufertig im Austausch R 60
	11 21 0 016 062	Kurbelwelle kpl. überholt, einbaufertig im Austausch R 60/2
	11 21 0 016 035	Kurbelwelle kpl. überholt, einbaufertig im Austausch R 69
	11 21 0 016 066	Kurbelwelle kpl. überholt, einbaufertig im Austausch R 69 S
2	07 11 9 951 480	Scheibenfeder Kurbelwelle vorne
3	11 21 0 016 132	Scheibenfeder Kurbelwelle hinten
4	07 11 9 981 213	Rillenlager R 50, 60, 69
	07 11 9 981 044	Rillenlager R 50/2, 50 S, 60/2, 69 S
5	07 11 9 934 171	Sicherungsring R 50, 60, 69
6	11 21 0 016 201	Ausgleichsscheibe R 50, 60, 69
7	07 11 9 981 242	Rillenlager im Stahlkäfig
	07 11 9 981 245	Rillenlager im Messingkäfig
	07 11 9 981 250	Rillenlager im Nylonkäfig
8	26 11 3 038 126	Ausgleichsscheibe R 50/2, 60/2, 69 S
9	11 21 0 016 244	Abstandsring vorne, außen R 50, 60
10	11 21 0 016 240	Abstandsring vorne, innen R 50, R 60
	11 21 0 016 268	Abstandsring vorne, innen R 50/2, 50 S, 60/2, 69, 69 S
11	11 21 0 016 212	Abstandsring vorne mit Fase R 50, R 60
	11 21 0 016 266	Abstandsring vorne mit Fase R 50/2, 50 S, 60/2, 69, 69 S
12	07 11 9 900 106	Senkschraube
13	11 21 0 016 216	Ölschleuderblech R 50
	11 21 0 016 217	Ölschleuderblech R 60
	11 21 0 016 219	Ölschleuderblech R 50/2, 50 S
	11 21 0 016 221	Ölschleuderblech R 60/2, 69, 69 S
14	11 21 0 016 212	Abstandsring hinten mit Fase R 50, 60
	11 21 0 016 266	Abstandsring hinten mit Fase R 50/2, 50 S, 60/2, 69, 69 S
15	07 11 9 983 301	Tonnenlager R 50 S, 69, 69 S (auch verwendbar bei R 50 - 60/2)
16	11 21 0 016 252	Spritzscheibe
17	11 21 0 016 130	Federring für hintere Kurbelwellenlagerung
18	11 21 0 016 225	Sicherungsblech für Schwungscheibenschraube
19	11 22 0 016 251	Skt.-Schraube für Schwungscheibe
20	11 23 0 070 145	Inbusschraube für 60 W-Lichtmaschine R 50 S, 69 S
	11 23 0 070 148	Inbusschraube für 100 W-Lichtmaschine R 50 S, 69 S
21	07 11 9 932 090	Federscheibe R 50 S, 69 S
22	11 23 0 070 142	Nabe für Schwingungsdämpfer R 50 S, 69 S
23	11 23 0 070 710	Reibbelag für Schwingungsdämpfer R 50 S, 69 S
24	11 23 0 070 703	Dämpferscheibe (-Masse) R 50 S, 69 S
25	11 23 0 070 709	Gummi-Ringfederelement R 50 S, 69 S
26	11 23 0 070 146	Abschlußscheibe R 50 S, 69 S
	11 23 0 070 147	Abschlußscheibe für 100 W-Lichtmaschine R 50 S, 69 S
27	11 23 0 070 143	Abstandshülse (entfällt bei 100 W-Lichtmaschine) R 50 S, 69 S
28	11 23 0 070 140	Schwingungsdämpfer kpl. 60 W-Lichtmaschine R 50 S, 69 S
	11 23 0 070 141	Schwingungsdämpfer kpl. 100 W-Lichtmaschine R 50 S, 69 S
29	11 24 0 017 150	Pleuelbuchse
30	11 21 0 016 128	Rollenkäfig für Pleuellager R 50
	11 21 0 016 125	Rollenkäfig für Pleuellager R 50/2, R 50 S
	11 24 0 017 720	Rollenkäfig für Pleuellager R 60, 60/2, 69, 69 S
31	11 21 0 016 246	Kurbelschenkel vorne R 60/2, 69 S
32	11 21 0 016 285	Kurbelschenkel hinten R 60/2, 69 S
33	00 00 0 002 598	Mittelwange für Kurbelwelle, verstärkt R 60/2, 69 S

BMW R 50 - R 69 S

ENTLÜFTERSCHEIBE * Nr. 2: Ausführung mit einem oder zwei eingepreßten Zylinderstiften
 * Nr. 5: Ausführung mit einem angegossenem Rechteckstift

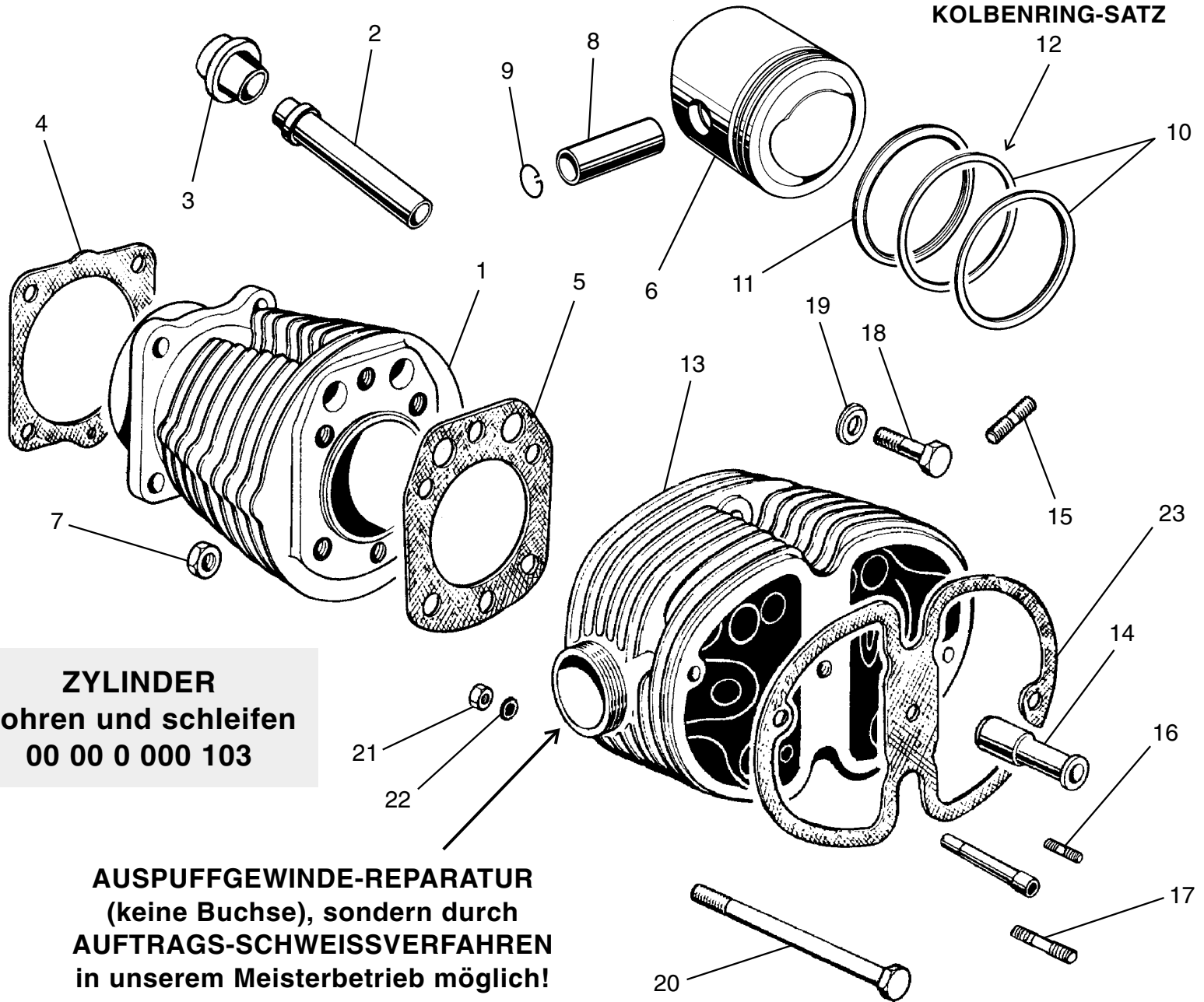
Bei Verwendung von Nr. 5 entfallen die Nummern 1 bis 4
 und werden durch Nr. 6 und Nr. 7 ersetzt!



*** Bei Bestellung der Steuerrad-Sätze Nr. 8 bitte das auf den Rädern oder im Gehäuse eingeschlagene Toleranzmaß beachten: Die Auslieferung erfolgt inkl. Ölpumpenrad Nr. 9!**

BMW R 50 - R 69 S

1	07 11 9 933 451	Sprengring
2	11 15 0 031 168	Entlüfterscheibe mit 1 eingepreßten Zyl.-Stift
	11 15 0 031 170	Entlüfterscheibe mit 2 eingepreßten Zyl.-Stiften
3	11 15 0 031 152	Druckfeder für Entlüfterscheibe
4	11 15 0 031 164	Abdeckscheibe für Entlüferrad
5	11 15 0 031 171	Entlüfterscheibe mit angegossenem Rechteckstift
6	11 31 0 031 707	Federring (nur bei Verwendung von Nr. 5)
7	23 21 1 030 116	Paßscheibe 0,88 mm (nur bei Verwendung von Nr. 5)
8	11 31 0 016 379	Zahnradsatz -10 kpl. inkl. Ölpumpenrad Nr. 9
	11 31 0 016 380	Zahnradsatz -9 kpl. inkl. Ölpumpenrad Nr. 9
	11 31 0 016 381	Zahnradsatz -8 kpl. inkl. Ölpumpenrad Nr. 9
	11 31 0 016 382	Zahnradsatz -7 kpl. inkl. Ölpumpenrad Nr. 9
	11 31 0 016 383	Zahnradsatz -6 kpl. inkl. Ölpumpenrad Nr. 9
	11 31 0 016 384	Zahnradsatz -5 kpl. inkl. Ölpumpenrad Nr. 9
	11 31 0 016 385	Zahnradsatz -4 kpl. inkl. Ölpumpenrad Nr. 9
	11 31 0 016 386	Zahnradsatz -3 kpl. inkl. Ölpumpenrad Nr. 9
	11 31 0 016 387	Zahnradsatz -2 kpl. inkl. Ölpumpenrad Nr. 9
	11 31 0 016 388	Zahnradsatz -1 kpl. inkl. Ölpumpenrad Nr. 9
	11 31 0 016 389	Zahnradsatz +0 kpl. inkl. Ölpumpenrad Nr. 9
	11 31 0 016 390	Zahnradsatz +1 kpl. inkl. Ölpumpenrad Nr. 9
	11 31 0 016 391	Zahnradsatz +2 kpl. inkl. Ölpumpenrad Nr. 9
	11 31 0 016 392	Zahnradsatz +3 kpl. inkl. Ölpumpenrad Nr. 9
	11 31 0 016 393	Zahnradsatz +4 kpl. inkl. Ölpumpenrad Nr. 9
	11 31 0 016 394	Zahnradsatz +5 kpl. inkl. Ölpumpenrad Nr. 9
	11 31 0 016 395	Zahnradsatz +6 kpl. inkl. Ölpumpenrad Nr. 9
	11 31 0 016 396	Zahnradsatz +7 kpl. inkl. Ölpumpenrad Nr. 9
	11 31 0 016 397	Zahnradsatz +8 kpl. inkl. Ölpumpenrad Nr. 9
	11 31 0 016 398	Zahnradsatz +9 kpl. inkl. Ölpumpenrad Nr. 9
	11 31 0 016 399	Zahnradsatz +10 kpl. inkl. Ölpumpenrad Nr. 9
9	11 41 0 052 154	Ölpumpenrad einzeln, erste Ausführung
	11 41 0 052 156	Ölpumpenrad einzeln, letzte Ausführung (für Drehzahnmesserrad)
10	11 31 0 010 520	Distanzscheibe 1,5 mm (Verwendung bei Montage der neu gefertigten Zahnradsätze auf Kurbelwelle mit Anker-Zapfen Ø17)
11	11 31 0 030 102	Innenfederring
12	07 11 9 981 213	Rillenkugellager für Nockenwelle vorne und hinten
13	11 31 0 030 150	Lagerbüchse für Nockenwelle
14	11 31 0 030 104	Flachkopf-Zylinderschraube
15	07 11 9 951 461	Scheibenfeder für Nockenwelle
16	11 31 0 031 027	Nockenwelle R 50/60
	11 31 0 031 028	Nockenwelle R 50/2, 60/2
	11 31 0 031 029	Nockenwelle R 69
	11 31 0 031 030	Nockenwelle R 50 S, 69 S
17	11 41 0 052 164	Antriebsrad zur Ölpumpe
18	11 41 0 052 171	Gegenrad zur Ölpumpe
19	07 11 9 981 041	Rillenkugellager R 69
20	11 31 0 031 172	Spannscheibe für Nockenwelle R 69
21	11 41 0 052 167	Skt.-Mutter, Linksgewinde für Ölpumpenrad
	11 41 0 052 165	Skt.-Bundmutter, Linksgewinde (für Drehzahlmesser-Ausführung)
22	07 11 9 932 104	Federscheibe
23	11 41 0 052 168	Sicherungsblech
24	07 11 9 942 161	Zylinderstift für Drehzahlmesserrad
24	11 41 0 052 169	Zahnrad für Drehzahlmessergetriebe
26	62 13 8 080 159	Drehzahlmesser-Getriebe kpl. mit Schrauben, ohne Deckel
27	11 14 0 002 170	Deckel für Drehzahlmessergetriebe
28	11 14 0 002 171	Dichtung für Drehzahlmesser-Getriebe und Getriebe-Deckel
29	07 11 9 919 937	Inbusschraube



ZYLINDER
 bohren und schleifen
 00 00 0 000 103

AUSPUFFGEWINDE-REPARATUR
 (keine Buchse), sondern durch
AUFTRAGS-SCHWEISSVERFAHREN
 in unserem Meisterbetrieb möglich!
 00 00 0 000 046

