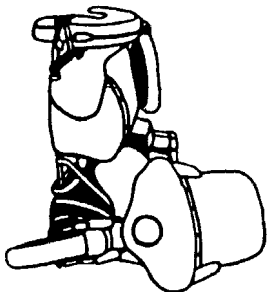


1	33 53 3 054 225	Bolzen Stoßdämpferbefestigung	26	34 11 2 060 134	Bremsbackenfeder
2	33 53 3 054 229	Distanzscheibe	27	34 21 3 060 107	U-Scheibe
3	07 11 9 932 095	Federscheibe	28	34 21 3 060 102	Bremsschlüssel
4	07 11 9 921 606	Feingewindemutter	29	34 11 2 060 139	Lagerbolzen
5	07 11 9 936 226	Zahnscheibe	30	33 11 3 004 100	Achsgetriebegehäuse
6	07 11 9 921 616	Feingewindemutter	31	07 11 9 908 634	Feingewinde-Stiftschraube
7	34 21 3 060 113	Bremshebel	32	07 11 9 932 090	Federscheibe
8	33 11 3 004 112	Kardangehäusedeckel	33	07 11 9 922 093	Skt.-Mutter, Feingewinde
9	33 11 3 004 162	Dichtung für Kardandeckel	34	33 12 3 038 150	Zylinderrollenlager
10	33 12 3 004 166	Abstandshülse	35	33 12 3 038 350	Paßscheibe 0,20 mm
11	33 12 3 004 188	Axial-Dichtring		33 12 3 038 352	Paßscheibe 0,28 mm
12	33 11 3 038 167	Rillenkammer		33 12 3 038 354	Paßscheibe 0,38 mm
13	33 12 3 004 106	Paßscheibe		33 12 3 038 356	Paßscheibe 0,50 mm
14	33 12 3 038 187	Teller- / Kegelrad-Satz 27:6 Solo		33 12 3 038 358	Paßscheibe 0,75 mm
	33 12 3 038 188	Teller- / Kegelrad-Satz 25:6 Solo	36	33 12 3 038 102	Distanzrohr
	33 12 3 038 189	Teller- / Kegelrad-Satz 26:5 Gesp.	37	33 12 3 038 118	Abstandsbüchse
15	07 11 9 981 751	Rillenkammer	38	33 12 3 038 113	Abstandsring
16	33 12 3 004 172	Ausgleichsscheibe, versch. Maße	39	07 11 9 982 460	Doppelschräglager
17	33 11 3 004 140	Simmering	40	33 12 3 038 130	Gewinding
18	07 11 9 922 093	Skt.-Mutter, Feingewinde	41	26 12 1 030 541	Simmering
19	07 11 9 931 065	U-Scheibe	42	33 12 3 038 159	Deckel-Verschraubung
20	07 11 9 908 607	Stiftschraube, Feingewinde	43	33 12 3 038 163	Gummiring
21	11 13 0 007 163	Öleinfüll- / Ölablaßschraube M 14	44	33 12 3 038 146	Kupplungsnahe
	11 13 0 007 162	Öleinfüll- / Ölablaßschraube M 16 "für ausgerissene Gewinde"	45	26 11 3 038 144	Unterlegscheibe
22	07 11 9 963 242	Dichtring C 14	46	26 11 3 038 142	Rundmutter
	07 11 9 963 259	Dichtring C 16	47	07 11 9 945 111	Splint
23	34 11 2 060 103	Bremsbacke	48	00 00 0 002 834	Mitnehmerverschraubung als Reparatur-Einschweißteil
24	34 11 2 060 132	Bremsbelag mit Nieten		00 00 0 000 993	Mitnehmerverschraubung im Tellerrad umschweißen
25	07 11 9 949 213	Niete für Bremsbelag einzeln			

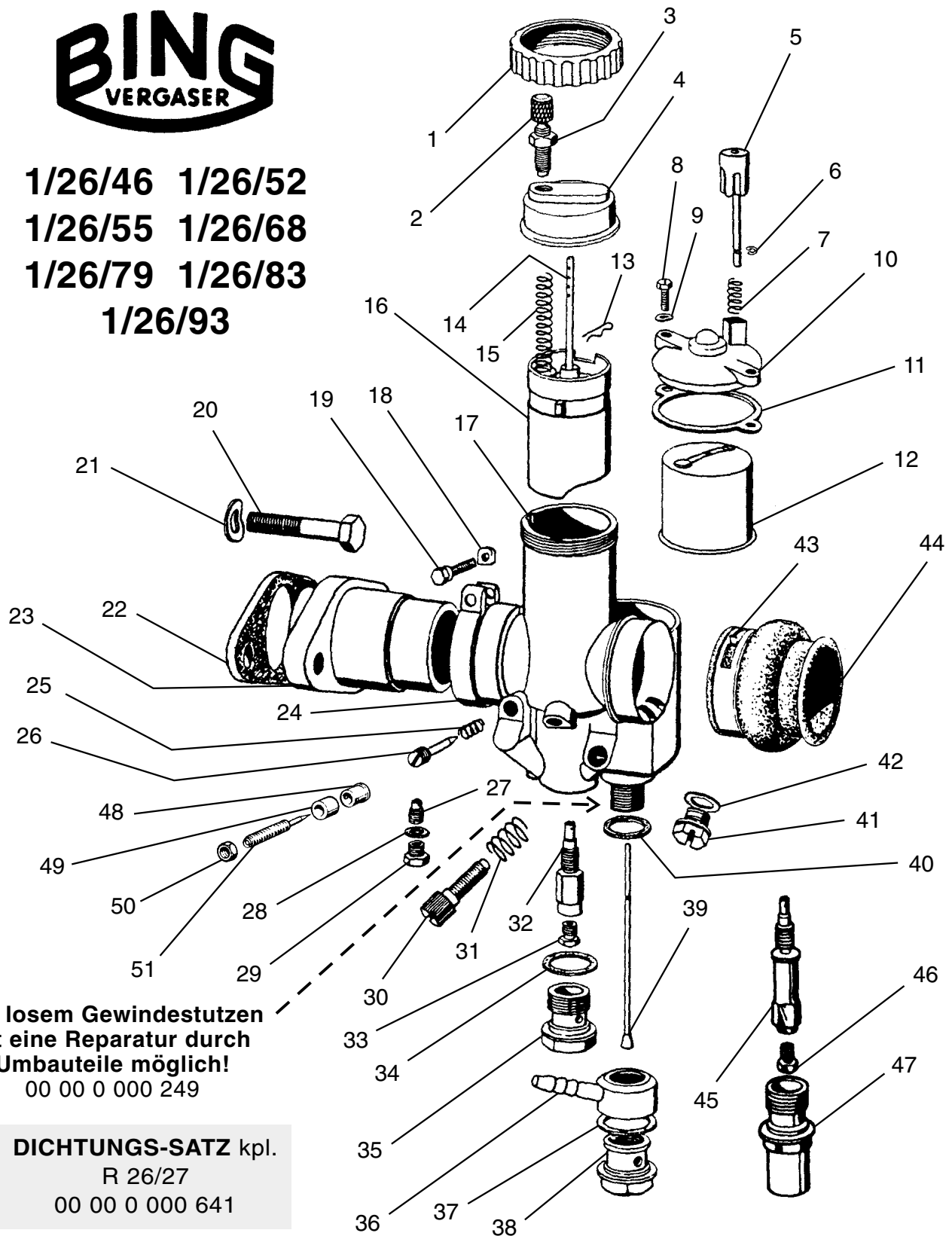
**die komplette Überholung von Schalt-  
und Achsgetrieben kann in unserem Meisterbetrieb  
fachgerecht für Sie ausgeführt werden!**



# BMW R 26 / 27

**BING**  
VERGASER

1/26/46 1/26/52  
1/26/55 1/26/68  
1/26/79 1/26/83  
1/26/93



Bei losem Gewindestutzen  
ist eine Reparatur durch  
Umbauteile möglich!  
00 00 0 000 249

**DICHTUNGS-SATZ** kpl.  
R 26/27  
00 00 0 000 641

da bei den Modellen R 26/27 verschiedene  
Vergaser verwendet wurden, ist eine Bearbeitung  
von Bestellungen nur unter Angabe der  
genauen **BING-VERGASER-NR.** möglich!

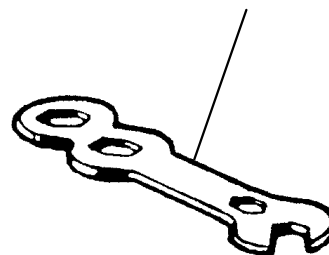
# BMW R 26 / 27

1	13 11 0 039 220	Deckelverschraubung
2	13 11 0 039 178	Bowdenzug-Stellschraube für Deckel flach
	13 11 0 039 179	Bowdenzug-Stellschraube für Deckel mit Bogen
3	13 11 0 039 182	Mutter für Stellschraube
4	13 11 0 039 222	Deckelplatte mit Rohrbogen
	13 11 0 039 113	Deckelplatte ohne Rohrbogen
5	13 11 0 039 161	Tupfer
6	13 11 0 039 262	Sicherungsscheibe zum Tupfer
7	13 11 0 039 164	Tupferfeder
8	13 11 0 039 156	Deckelschraube
9	13 11 0 039 193	Federring
10	13 11 0 039 158	Schwimmergehäusedeckel kpl.
11	13 11 0 042 150	Dichtung
12	13 11 0 039 187	Schwimmer 7 g
	13 11 0 039 186	Schwimmer 11 g
13	13 11 0 039 176	Klemmbügel
14	13 11 0 039 274	Düsennadel "- 46"
15	13 11 0 039 167	Schieberfeder
16	13 11 0 039 226	Gasschieber
17	13 11 0 039 200	Vergasergehäuse
18	13 11 0 039 284	Mutter für Klemmschraube
19	13 11 0 039 247	Klemmschraube
20	07 11 9 913 675	Skt.-Schraube
21	07 11 9 932 090	Federscheibe
22	13 11 0 042 145	Vergaserflansch-Dichtung
23	13 11 0 039 103	Vergaserflansch-Stutzen
24	13 11 0 039 230	Klemmring
25	13 11 0 039 278	Feder zur Luftregulierschraube
26	13 11 0 039 280	Luftregulierschraube
27	13 11 0 039 137	Leerlaufdüse - 35
28	13 11 0 042 126	Dichtung
29	13 11 0 039 196	Schraube für Leerlaufdüse
30	13 11 0 039 282	Stellschraube mit Schlitz
31	13 11 0 039 171	Feder für Stellschraube
32	13 11 0 039 224	Nadeldüse
33	13 11 0 039 245	Hauptdüse - 115
34	13 11 0 042 130	Dichtung
35	13 11 0 039 197	Verschlussschraube
36	13 11 0 039 191	Schlauchschwenkanschuß
37	13 11 0 042 122	Dichtung
38	13 11 0 039 192	Verschlussschraube mit Sieb
	00 00 0 000 642	Verschlussschraube ohne Sieb

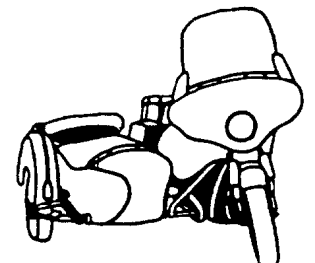


**Bestellungen ohne Angabe der  
genauen BING-Vergaser-Nr.  
können nicht bearbeitet werden!**

**VERGASER-KOMBISCHLÜSSEL**  
für Bordwerkzeug  
71 11 9 090 140



**weiter siehe Rückseite!**



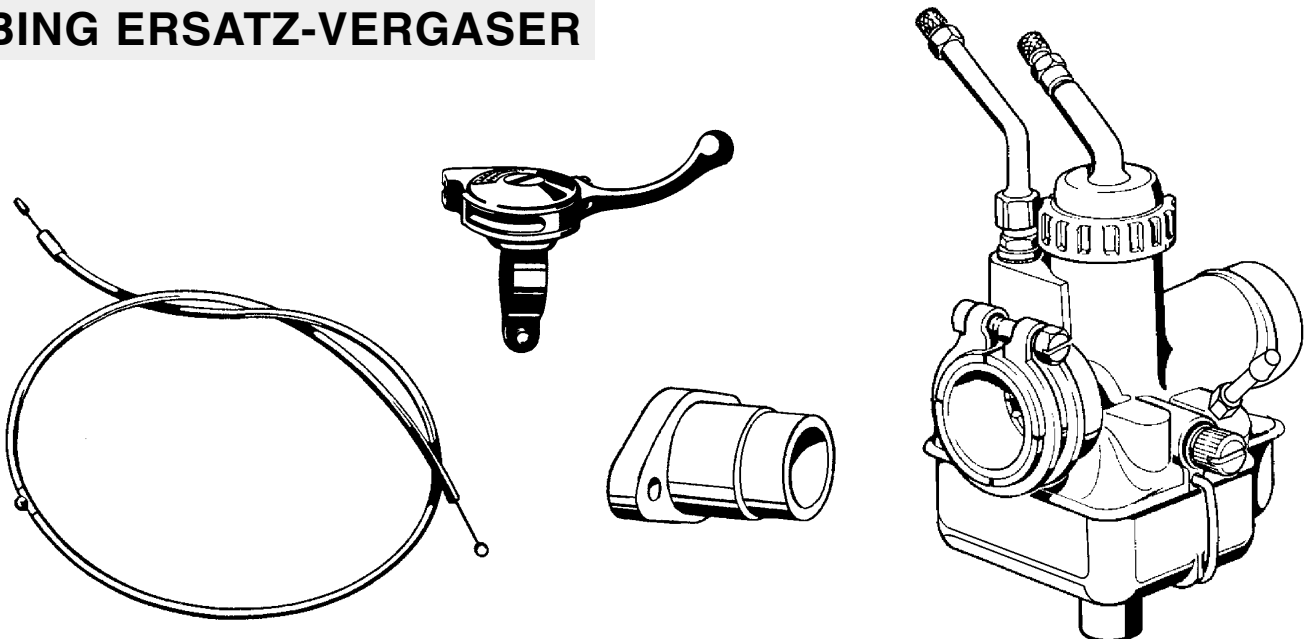
# BMW R 26 / 27

39	13 11 0 039 188	Schwimmernadel
40	13 11 0 042 120	Dichtung
41	13 11 0 039 299	Abschlußschraube
42	13 11 0 042 148	Dichtung
43	13 11 0 043 103	Schlauchselle, originale Form
	00 00 0 002 510	Standard-Einbereichsselle
44	13 72 0 042 161	Gummimuffe zum Filterkasten
45	13 11 0 039 290	Beschleunigerpumpe
46	13 11 0 039 292	Hauptdüse - 125
47	13 11 0 039 291	Verschraubung
48	13 11 0 039 183	Hülse für Ablauf-Einrichtung
49	13 11 0 039 185	Kappe für Ablauf-Einrichtung
50	13 11 0 039 184	Mutter für Luftregulierschraube
51	13 11 0 039 181	Luftregulierschraube

*Bestellungen ohne Angabe der genauen  
BING-VERGASER-NR.  
können leider nicht bearbeitet werden!*

**Wir überholen Ihren BING-Vergaser  
durch chemische Reinigung der Innen- und Außen-Oberfläche  
mit anschließender Neubestückung der Verschleißteile  
Preis je nach Zustand und Teileaufwand!**

## BING ERSATZ-VERGASER



Da der Original-R 26/27-Vergaser nicht mehr komplett lieferbar ist,  
kann der von **BING** für die R 26/27 vorgesehene und von uns angepaßte  
**ERSATZVERGASER** montiert werden!

BING Ersatzvergaser 1/27/123 00 00 0 002 861

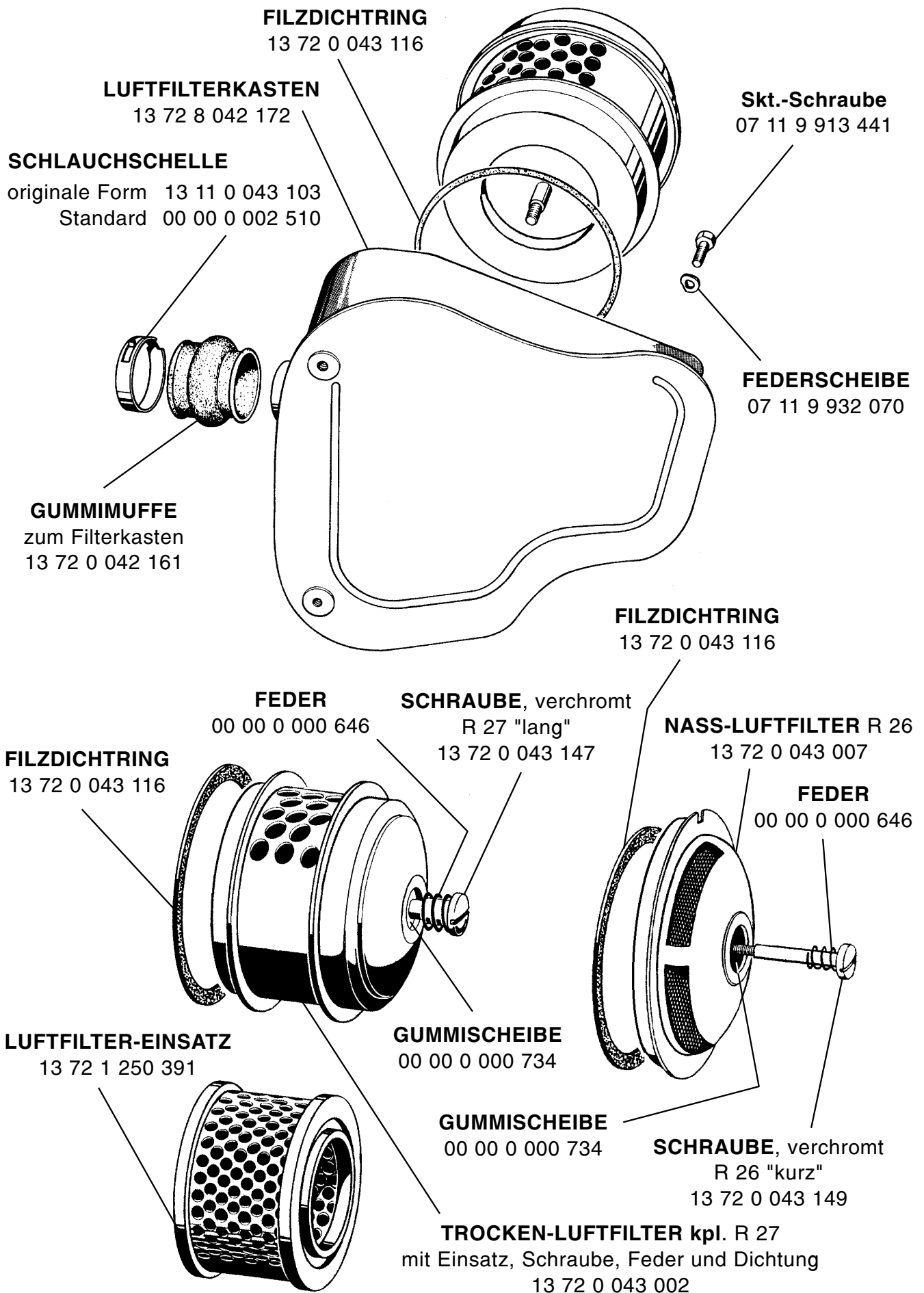
zur Montage werden folgende Zusatzteile benötigt:

Ansaugstutzen	00 00 0 000 645 *
Choke-Betätigungshebel	00 00 0 000 542
Chokezug	00 00 0 002 865

*Einzelteile für Ersatzvergaser  
siehe Seite 32/33*

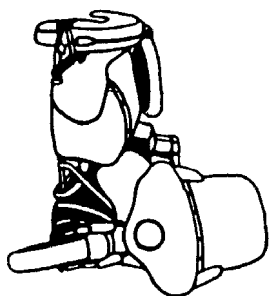
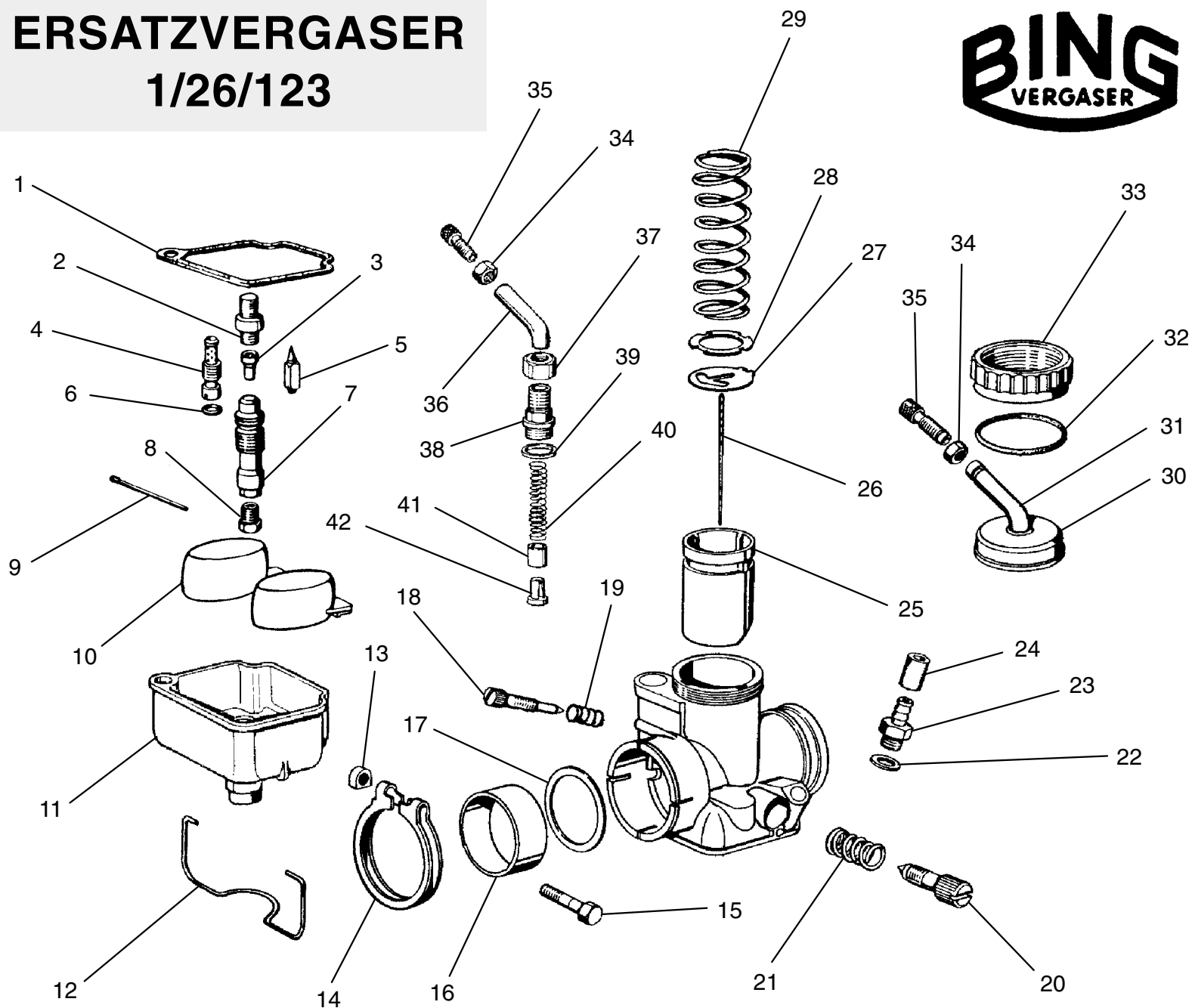
**\* die Lieferung des Vergasers erfolgt mit Skizze zur Änderung des Original-Stutzens!**

# BMW R 26 / 27

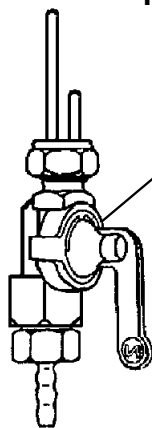
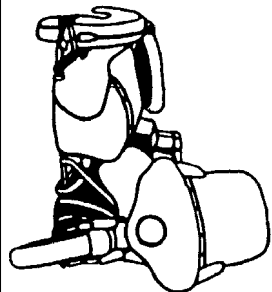


# ERSATZVERGASER

## 1/26/123



1	13	11	1	254	924	Schwimmergehäusedichtung	22	13	11	1	254	920	Dichtring
2	13	11	1	254	730	Zerstäuber	23	13	11	1	254	919	Schlauchanschluß
3	13	11	1	254	914	Nadeldüse 2,68	24	07	11	9	988	819	Benzinschlauch "schwarz"
4	13	11	1	254	915	Leerlaufdüse "- 35"		00	00	0	001	328	dto. "silbergrau"
5	13	11	1	254	767	Schwimmernadel	25	13	11	1	254	925	Gasschieber
6	13	11	1	254	735	Gummiring	26	13	11	1	254	926	Düselnadel Nr. 4
7	13	11	1	255	816	Beschleunigerpumpe kpl.	27	13	11	1	254	927	Halteplättchen
8	13	11	0	039	147	Hauptdüse "-125"	28	13	11	1	254	928	Scheibe
9	13	11	1	254	768	Stift	29	13	11	1	254	929	Schieberfeder
10	13	11	1	254	766	Schwimmer	30	13	11	1	254	930	Deckelplatte
11	00	00	0	002	862	Schwimmergehäuse	31	00	00	0	002	863	Rohrbogen für Gaszug
12	13	11	1	254	765	Federbügel	32	13	11	1	254	932	Gummi-Dichtring
13	13	11	0	038	284	Mutter für Klemmschraube	33	13	11	0	039	216	Deckelverschraubung
14	13	11	1	254	913	Klemmring	34	13	11	0	039	182	Kontermutter
15	13	11	0	039	247	Klemmschraube	35	13	11	0	039	178	Bowdenzug-Stellschraube
16	13	11	1	255	975	Isolierbüchse	36	00	00	0	002	864	Rohrbogen für Chokezug
17	13	11	1	255	974	Isolierscheibe	37	13	11	1	261	348	Mutter für Rohrbogen
18	13	11	1	254	917	Luftregulierschraube	38	13	11	1	261	347	Schraubstutzen
19	13	11	1	254	918	Feder	39	13	11	1	261	349	Dichtung für Schraubstutzen
20	13	11	1	254	921	Stellschraube	40	13	11	1	261	345	Druckfeder für Chokebetätigung
21	13	11	1	254	922	Feder für Stellschraube	41	13	11	1	335	688	Hülse für Starterkolben
							42	13	11	1	335	687	Starterkolben



**KRAFTSTOFFHAHN**  
"moderne Form"  
16 12 4 084 008

**KRAFTSTOFFHAHN**  
"Everbest"  
technisch & optisch überholen  
00 00 0 000 747

**DICHTRING**  
16 12 4 084 109

**ÜBERWURFMUTTER**  
16 12 4 084 120

**ÜBERWURFMUTTER**  
16 12 4 084 119

**MESSINGROHR-Paar** Ø 5,4  
00 00 0 002 590

**DICHTRING**  
16 12 4 084 110

**SIEB** mit Käfig  
16 12 4 084 115

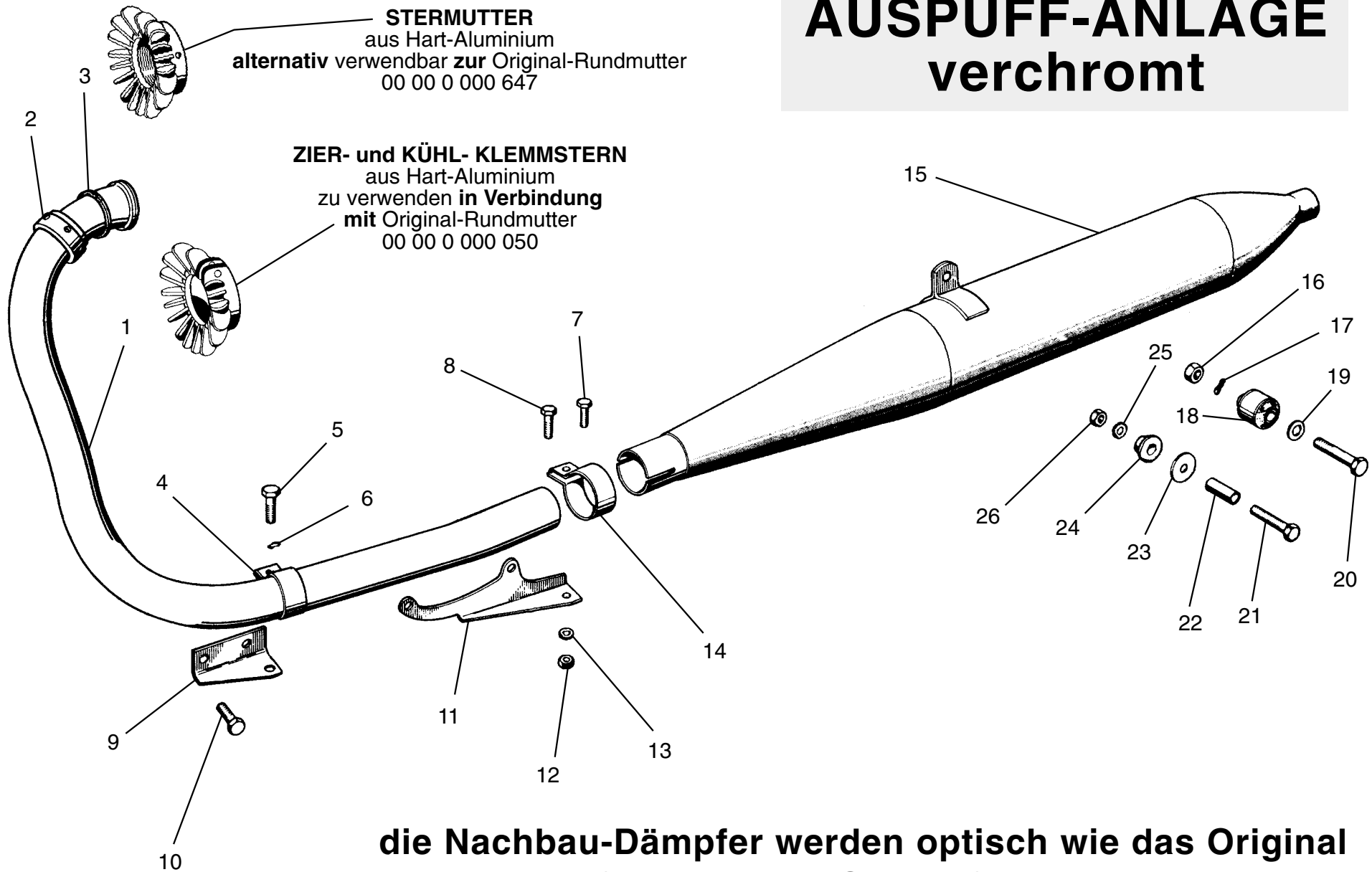
**KORKRING**  
16 12 4 084 111

**SCHLAUCHANSCHLUSS**  
16 12 4 084 126

# AUSPUFF-ANLAGE verchromt

**STERMUTTER**  
aus Hart-Aluminium  
alternativ verwendbar zur Original-Rundmutter  
00 00 0 000 647

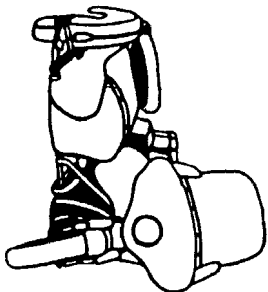
**ZIER- und KÜHL- KLEMMSTERN**  
aus Hart-Aluminium  
zu verwenden in Verbindung  
mit Original-Rundmutter  
00 00 0 000 050



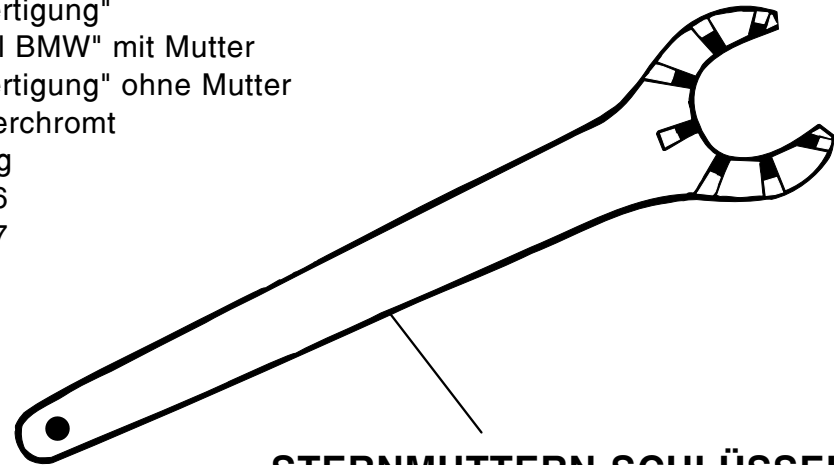
die Nachbau-Dämpfer werden optisch wie das Original  
mit außenliegender Schweißnaht gefertigt!

**BMW R 26 / 27**

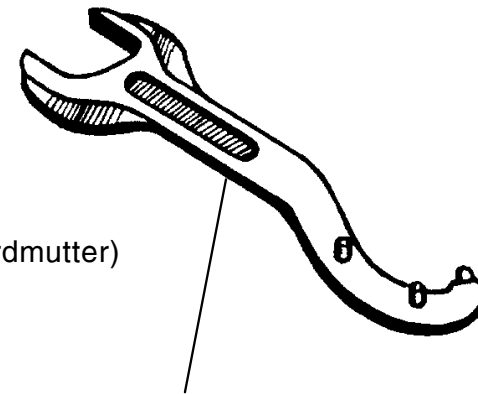




1	18 11 4 090 019	Krümmer R 26 "original BMW"
	00 00 0 000 648	Krümmer R 26 "Nachfertigung"
	18 11 4 090 067	Krümmer R 27 "original BMW" mit Mutter
	00 00 0 000 649	Krümmer R 27 "Nachfertigung" ohne Mutter
2	18 11 4 090 110	Auspuff-Rundmutter, verchromt
3	07 11 9 963 470	Kupfer-Asbest-Dichtring
4	18 21 4 090 155	Rohrschelle vorne R 26
	18 21 4 090 156	Rohrschelle vorne R 27
5	07 11 9 913 482	Skt.-Schraube
6	07 11 9 932 090	Federscheibe
7	07 11 9 913 470	Skt.-Schraube R 26
8	07 11 9 913 476	Skt.-Schraube R 27
9	18 21 4 090 141	Haltewinkel R 27
10	07 11 9 913 627	Skt.-Schraube R 27
11	18 21 4 090 143	Träger R 26
12	07 11 9 922 053	Skt.-Mutter
13	07 11 9 931 043	U-Scheibe
14	18 21 4 090 158	Rohrschelle verchromt R 26
	18 21 4 090 159	Rohrschelle verchromt R 27
15	18 12 4 090 011	Auspufftopf R 26 "original BMW"
	00 00 0 000 650	Auspufftopf R 26 "Nachfertigung"
	18 12 4 090 006	Auspufftopf R 27 "original BMW"
	00 00 0 000 651	Auspufftopf R 27 "Nachfertigung"
16	11 11 0 001 104	Skt.-Mutter M 10, SW 14 R 27
	07 11 9 922 110	Skt.-Mutter M 10 R 27 (alternative Standardmutter)
17	07 11 9 932 111	Federscheibe R 27
18	18 21 4 090 144	Gummilager "Silentblock" R 27
19	07 11 9 936 435	U-Scheibe R 27
20	07 11 9 912 646	Skt.-Schraube R 27
21	07 11 9 914 070	Skt.-Schraube R 26
22	18 21 4 090 131	Abstandshülse R 26
23	32 71 2 072 149	U-Scheibe R 26 (Bedarf = 2 X)
24	16 11 4 080 137	Gummilager R 26 (Bedarf = 2 X)
25	07 11 9 936 205	Zahnscheibe R 26
26	07 11 9 921 606	Skt.-Mutter

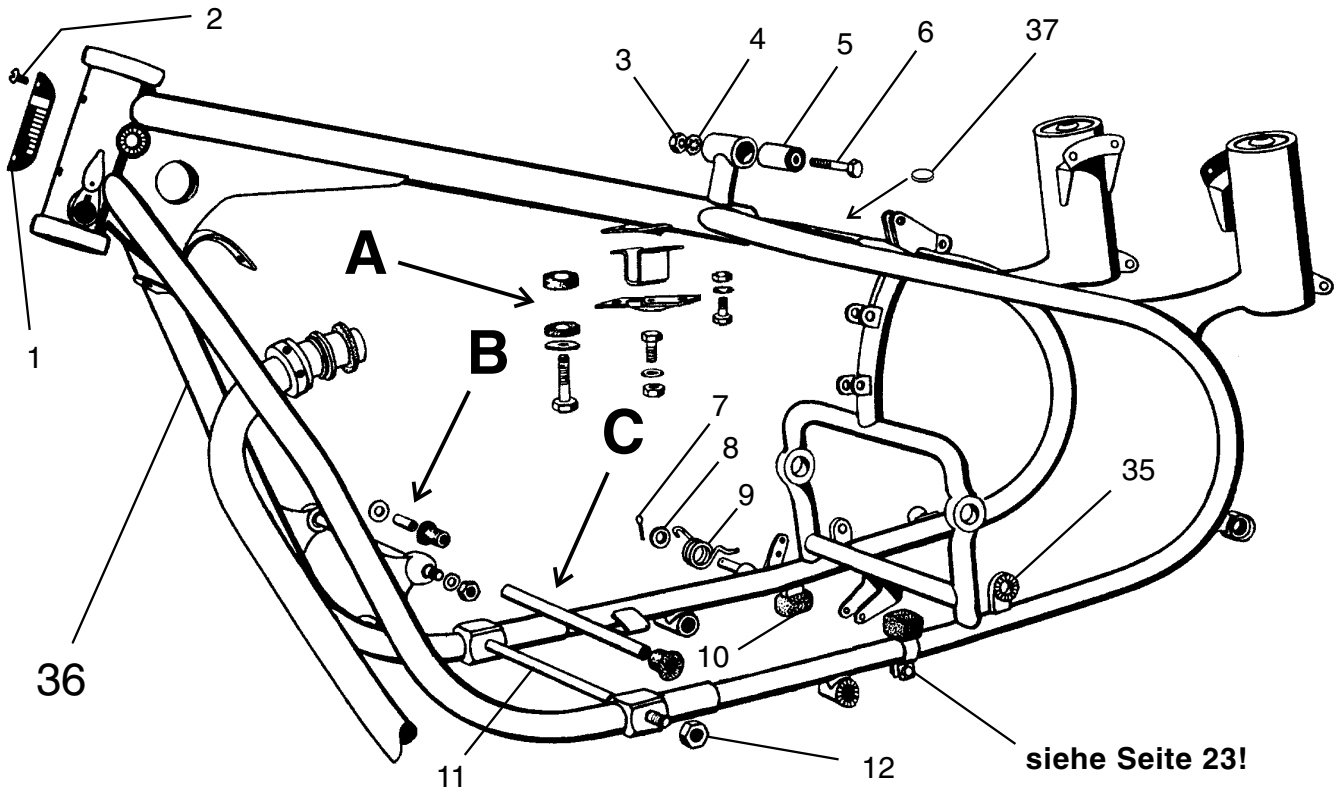


**STERNMUTTERN-SCHLÜSSEL**  
00 00 0 000 053

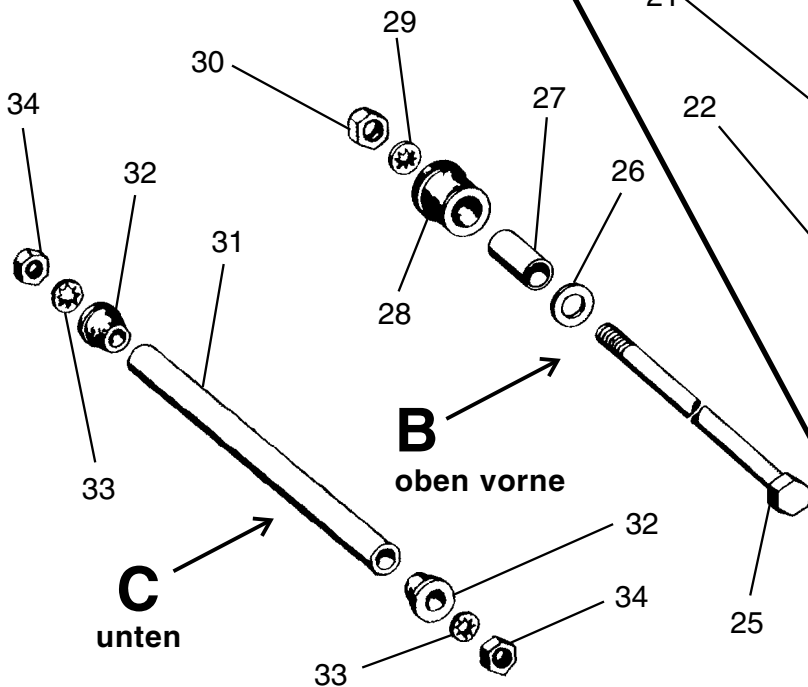


**HAKENSCHLÜSSEL** für  
Auspuffmutter und Schwingenbolzen  
71 11 9 090 139

# BMW R 26



## MOTOR-LAGERUNG



## TANK-LAGERUNG

